

Dags för 2026 års brukarundersökningar!

INFORMATION TILL MEDARBETARE

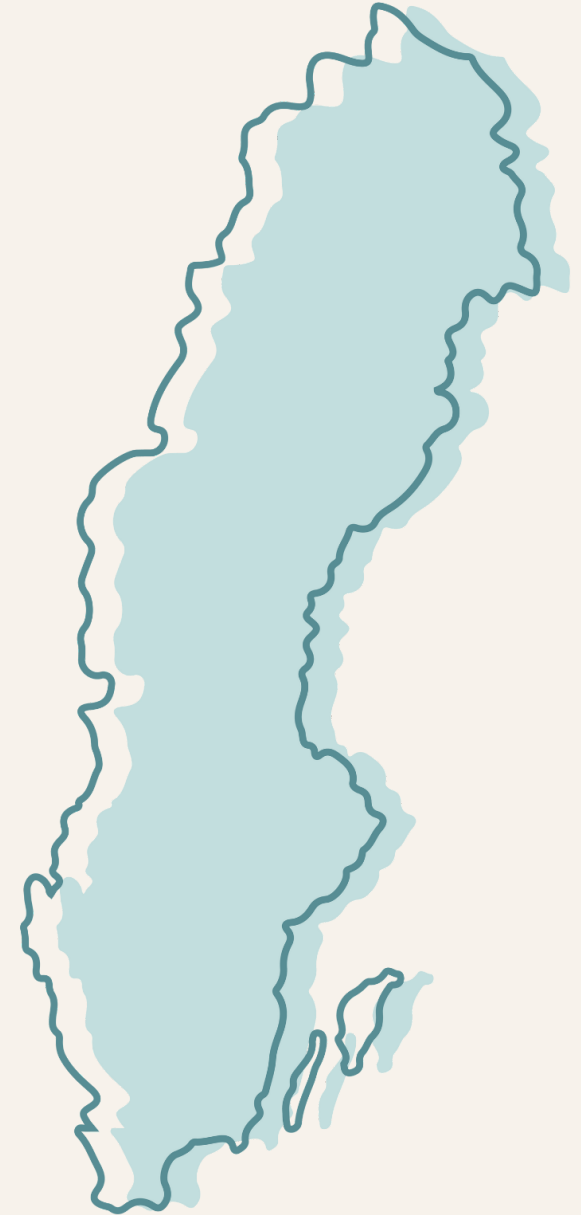
Utförare inom
funktionshinderområdet

En gemensam satsning på kunskap

**SKR stöttar kommunerna i arbetet med
brukarundersökningar.**

Alla kommuner har valt att arbeta med kunskap och lärande för socialtjänstens verksamheter tillsammans, eftersom det är mer effektivt än om varje kommun arbetade var för sig.

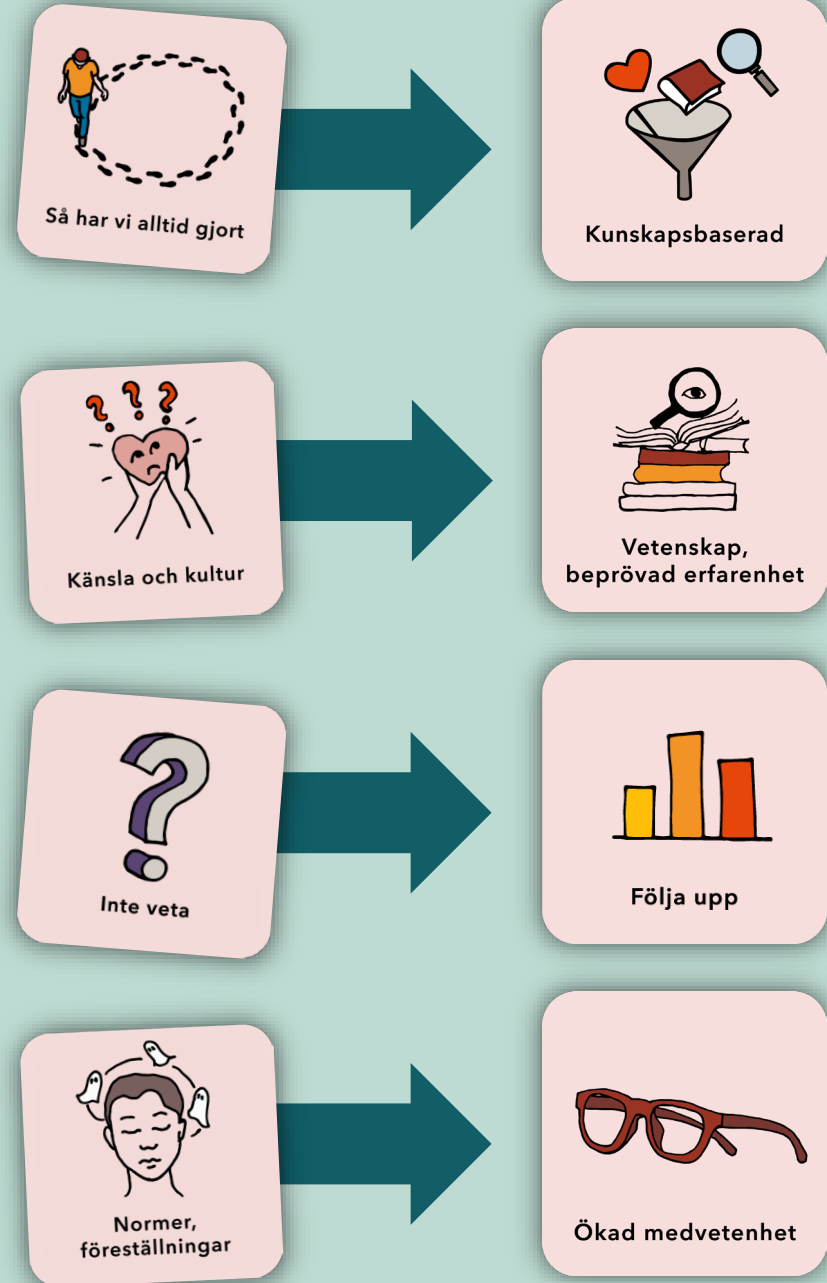
Arbetet samordnas av SKR och finansieras av kommunerna.



Ny socialtjänstlag

Socialtjänsten ska vara kunskapsbaserad och all verksamhet ska bedrivas i överensstämmelse med vetenskap och beprövad erfarenhet.

- Krav på systematisk och löpande uppföljning
- God kvalitet
- Främja jämställdhet och jämlikhet



Varför genomför vi brukarundersökningar?

Möjlighet för brukare att framföra sina upplevelser och åsikter om olika stöd

Skapa kunskapsunderlag för förbättringsarbeten

Möjlighet att jämföra med sig själv och med andra, över tid

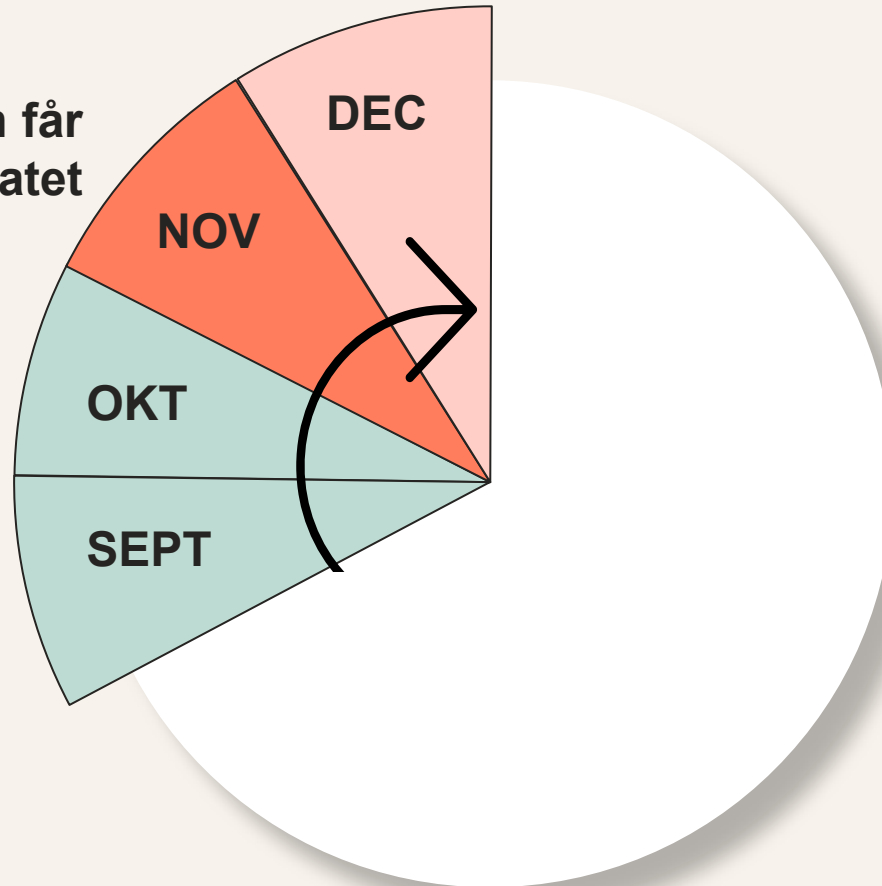


Brukarundersökningar 2026

Resultatet kan jämföras
med andras i Kolada

Verksamheten får
resultatet

Undersökningen
genomförs



Staden kommer genomföra
undersökningen 1 september till 30
oktober

4 november

Sista dag att själva registrera svar från
pappersenkäter i enkätportalen och
justera felaktig svarsfrekvens.

**Kontaktperson för undersökningen
i första hand er kontaktperson på er
stadsdelsförvaltning.**

**Stadsledningskontoret har det
stadsövergripande ansvaret**

Utförare inom funktionshinderområdet

Enkäter som vi deltar i inom undersökningen

- Daglig verksamhet LSS
- Gruppbofastad LSS
- Servicebofastad LSS
- Sysselsättning SoL

Ingår i grundtjänsten

- Svenska
- Bildstödet Pictogram
- Uppläsning

Tilläggs tjänster för stadens verksamheter inom funktionshinderområdet

Tilläggs tjänster [Daglig- samt sysselsättningsverksamhet, grupp- och servicebostad]

- Aktivering av fritextkommentarer i enkäten
- Bildstöd med Widgit
- Tecken som stöd (i form av film) (*gäller ej sysselsättning*)

Översättning till annat språk:

Engelska, Arabiska, Spanska, Somaliska, Thai, Dari, Ukrainska.

Uppläsning av enkät på andra språk än svenska (gäller ej servicebostad): Engelska, Arabiska, *Spanska, *Somaliska, *Thai, *Dari, *Ukrainska.

* Gäller ej sysselsättningsenkäten

Vilka ska erbjudas att delta?

- I de enheter som deltar ska **alla** som har fyllt 18 år och självständigt eller med stöd av frågeassistent kan besvara enkäten ska få möjlighet att göra det. Alla hjälpmedel som möjliggör deltagande är bra.
- Personal, närstående, god man, företrädare eller liknande ska **inte besvara enkäten åt en brukare**.
- Om det på enheten finns någon eller några brukare som inte erbjuds att delta på grund av personals bedömning av förmågor ska det registreras som bortfall.
- **Om någon tackar nej** till att delta så ska det ändå registreras att hen erbjudits att svara så att bortfallet redovisas korrekt.



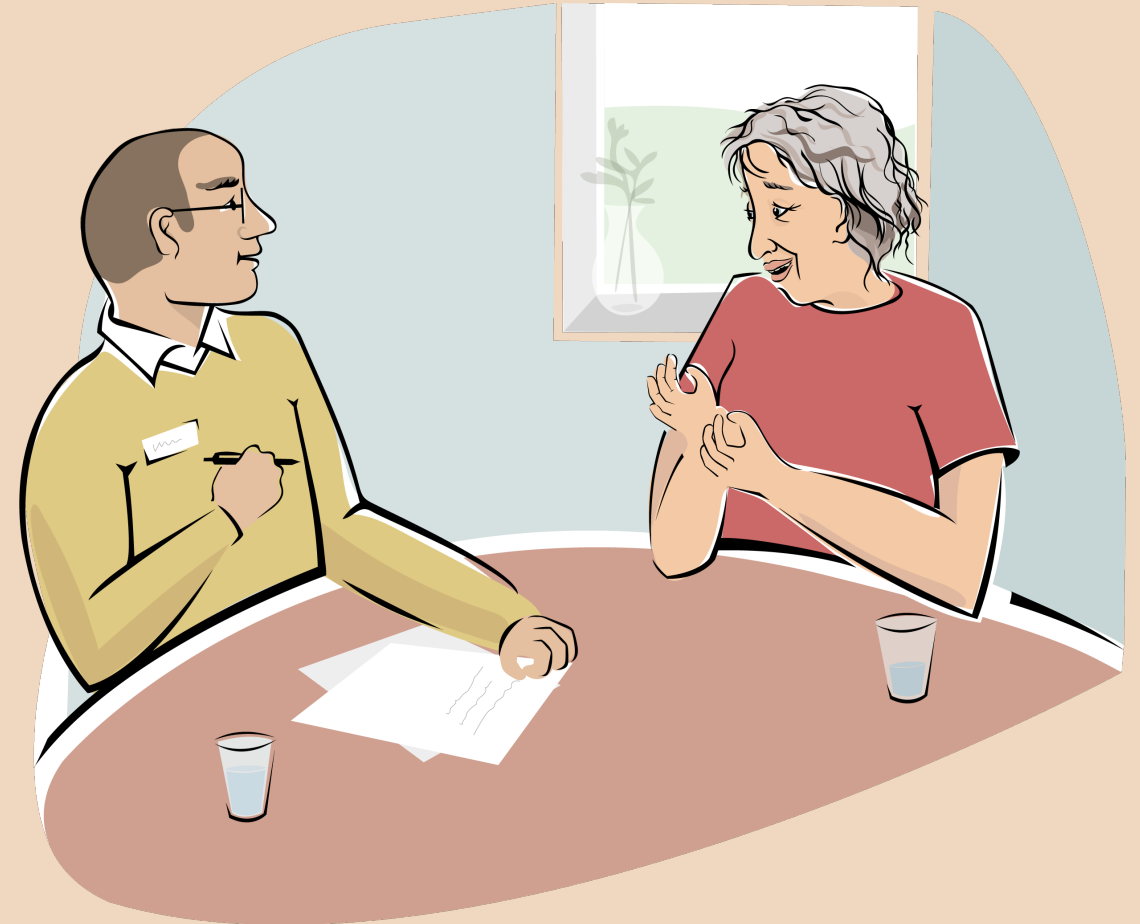
Utförare inom
funktionshinderområdet

Motivera till deltagande!

Det har stor betydelse att vi informerar om undersökningen för att motivera brukaren att besvara enkäten.

Berätta därför om syftet, vad enkäten handlar om och förklara att svaren inte kan spåras till en enskild person.

Informera om att det alltid är frivilligt att delta.



Diskussionsfrågor för ökat deltagande

- Vad kan vi berätta om vad vi tidigare lärt oss av undersökningarna och vilken skillnad det har gjort?
- Vad kan vi göra för att skapa förutsättningar för ett stort deltagande? Vilket stöd behövs från ledningen? Vem är ansvarig för vad?
- Hur kan vi utveckla våra arbetssätt? Vad har vi för arbetssätt för utdelning av enkäter?

Frågor och svarsalternativ: Daglig verksamhet LSS

Får du bestämma om saker som är viktiga för dig i din dagliga verksamhet?

Ja, Ibland, Nej

Får du den hjälp du vill ha i din dagliga verksamhet?

Ja, Ibland, Nej

Är det du gör på din dagliga verksamhet viktigt för dig?

Ja, Ibland, Nej

Bryr sig personalen på din dagliga verksamhet om dig?

Ja, Ibland, Nej

Pratar personalen på din dagliga verksamhet med dig så att du förstår vad de menar?

Alla, Några, Ingen

Förstår personalen på din dagliga verksamhet vad du säger?

Alla, Några, Ingen

Känner du dig trygg med personalen på din dagliga verksamhet?

Alla, Några, Ingen

Är du rädd för något på din dagliga verksamhet?

Aldrig, Ibland, Ofta

Vet du vem du ska prata med om något är dåligt på din dagliga verksamhet?

Ja, Nej

Trivs du på din dagliga verksamhet?

Ja, Ibland, Nej

Pratar personalen med dig om att kunna få ett arbete med lön?

Ja/Nej/Vet inte

Pratar personalen med dig om att kunna få ett arbete med lön?

Ja, Nej, Vet inte

Är du kvinna eller man?

Kvinna, Man, Annat

Stadens egna tillägsfrågor:

Är du nöjd med din dagliga verksamhet?

Ja, Ibland, Nej

Upplever du att personalen diskriminerat dig?

Ja, Ibland, Nej

Blir du väl bemött av personalen?

Ja, Ibland, Nej

Frågor och svarsalternativ: Gruppbostad LSS

Får du bestämma om saker som är viktiga för dig hemma?

Ja, Ibland, Nej

Får du den hjälp du vill ha av boendepersonalen?

Ja, Ibland, Nej

Bryr sig boendepersonalen om dig?

Ja, Ibland, Nej

Pratar personalen hemma med dig så att du förstår vad de menar?

Alla, Några, Ingen

Förstår personalen hemma vad du säger?

Alla, Några, Ingen

Känner du dig trygg med boendepersonalen?

Alla, Några, Ingen

Är du rädd för något hemma?

Aldrig, Ibland, Ofta

Vet du vem du ska prata med om något är dåligt med stödet från boendepersonalen?

Ja, Nej

Trivs du hemma?

Ja, Ibland, Nej

Är du kvinna eller man?

Kvinna, Man, Annat

Stadens egna tillägsfrågor:

Är du nöjd med ditt boende?

Ja, Ibland, Nej

Upplever du att personalen diskriminerat dig?

Ja, Ibland, Nej

Blir du väl bemött av personalen?

Ja, Ibland, Nej

Frågor och svarsalternativ: Servicebostad LSS

Får du bestämma om saker som är viktiga för dig hemma?

Ja, Ibland, Nej

Får du den hjälp du vill ha av boendepersonalen?

Ja, Ibland, Nej

Bryr sig boendepersonalen om dig?

Ja, Ibland, Nej

Pratar personalen hemma med dig så att du förstår vad de menar?

Alla, Några, Ingen

Förstår personalen hemma vad du säger?

Alla, Några, Ingen

Känner du dig trygg med boendepersonalen?

Alla, Några, Ingen

Är du rädd för något hemma?

Aldrig, Ibland, Ofta

Vet du vem du ska prata med om något är dåligt med stödet från boendepersonalen?

Ja, Nej

Trivs du hemma?

Ja, Ibland, Nej

Är du kvinna eller man?

Kvinna, Man, Annat

Stadens egna tillägsfrågor:

Är du nöjd med ditt boende?

Ja, Ibland, Nej

Upplever du att personalen diskriminerat dig?

Ja, Ibland, Nej

Blir du väl bemött av personalen?

Ja, Ibland, Nej

Frågor och svarsalternativ: Sysstelsättning SoL

Får du bestämma om saker som är viktiga för dig i din sysstelsättning?

Ja, Ibland, Nej

Får du den hjälp du vill ha i din sysstelsättning?

Ja, Ibland, Nej

Är det du gör på din sysstelsättning viktigt för dig?

Ja, Ibland, Nej

Bryr sig personalen på din sysstelsättning om dig?

Ja, Ibland, Nej

Pratar personalen på din sysstelsättning med dig så att du förstår vad de menar?

Alla, Några, Ingen

Förstår personalen på din sysstelsättning vad du säger?

Alla, Några, Ingen

Känner du dig trygg med personalen på din sysstelsättning?

Alla, Några, Ingen

Är du rädd för något på din sysstelsättning?

Aldrig, Ibland, Ofta

Vet du vem du ska prata med om något är dåligt på din sysstelsättning?

Ja, Nej

Trivs du på din sysstelsättning?

Ja, Ibland, Nej

Pratar personalen med dig om att kunna få ett arbete med lön?

Ja/Nej/Vet inte

Pratar personalen med dig om att kunna få ett arbete med lön?

Ja, Nej, Vet inte

Är du kvinna eller man?

Kvinna, Man, Annat

Stadens egna tillägsfrågor:

Är du nöjd med stödet du får på din sysstelsättningsverksamhet?

Ja, Ibland, Nej

Upplever du att personalen diskriminerat dig?

Ja, Ibland, Nej

Blir du väl bemött av personalen?

Ja, Ibland, Nej

Har din biståndshandläggare på ett bra sätt berättat om vilket stöd du kan söka?

Ja, Ibland, Nej

Blev du väl bemött av biståndshandläggaren?

Ja, Ibland, Nej