



Stockholms stad - Socialpsykiatrin 2023 - Stödboende

Lang

- Svenska
- English
- Deutsch
- Español
- Russian
- Alarabia
- Hrvatski
- Farsi (Persian)
- Suomea
- Srpski
- Somali
- Türkçe

ShowImage




Želite li pomoć slika kada odgovarate na anketu?

- Da 
- Ne 

Q1a

Zadovoljan/na sam odnosom svojeg pomoćnika prema meni



- Uopšte se ne slažem 
- Ne slažem se 
- Ni jedno ni drugo
- Slažem se
- Potpuno se slažem 

Ne znam

Q1b

Osećam se bezbedno u svom smeštaju uz podršku



Uopšte se ne slažem



Ne slažem se



Ni jedno ni drugo

Slažem se

Potpuno se slažem



Ne znam

Q1c

Osobolje u mom smeštaju se dobro prema meni odnosi.



Uopšte se ne slažem



Ne slažem se



Ni jedno ni drugo

Slažem se

Potpuno se slažem



Ne znam

Q2a

Ja imam mogućnost da utičem na to kako se podrška ili pomoć koju dobijam provodi.



Uopšte se ne slažem



Ne slažem se



Ni jedno ni drugo

Slažem se

Potpuno se slažem



Ne znam

Q2b

Osoblje me pita koju vrstu podrške želim



Uopšte se ne slažem



Ne slažem se



Ni jedno ni drugo

Slažem se

Potpuno se slažem



Ne znam

Q2c

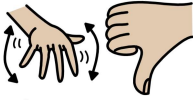
Znam kome da se obratim ukoliko imam komentar ili žalbu u vezi sa mojim smeštajem uz podršku



Uopšte se ne slažem



Ne slažem se



Ni jedno ni drugo

Slažem se

Potpuno se slažem



Ne znam

Q3a

Osoblje razume šta mi je potrebno.



Uopšte se ne slažem



Ne slažem se



Ni jedno ni drugo

Slažem se

Potpuno se slažem



Ne znam

Q3b

Osoblje poznaje moje jake strane i sposobnosti.



Uopšte se ne slažem



Ne slažem se



Ni jedno ni drugo

Slažem se

Potpuno se slažem



Ne znam

Q3c

Zadovoljan/-na sam podrškom koju dobijam



Uopšte se ne slažem



Ne slažem se



Ni jedno ni drugo

Slažem se

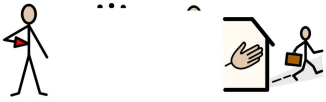
Potpuno se slažem



Ne znam

Q4a

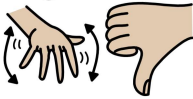
Imam poverenje u osoblje



Uopšte se ne slažem



Ne slažem se



Ni jedno ni drugo

Slažem se

Potpuno se slažem



Ne znam

Q4b

Osoblje u mom smeštaju me poštuje.



Uopšte se ne slažem



Ne slažem se



Ni jedno ni drugo

Slažem se

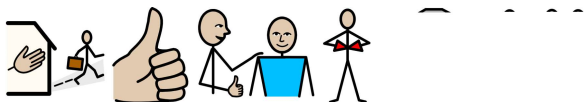
Potpuno se slažem



Ne znam

Q4c

Osoblje zna kako mi pomoći da sam/a obavim neke stvari



Uopšte se ne slažem



Ne slažem se



Ni jedno ni drugo

Slažem se

Potpuno se slažem



Ne znam

Q5

Diskriminacija podrazumeva da vas je neko od zaposlenih uvredio, tretirao nepravedno ili na lošiji način u odnosu na druge osobe. Nepravedan tretman ili vređanje treba da budu povezani sa bilo kojim od sedam osnova diskriminacije (pol, rodni identitet ili izražavanje, etnička pripadnost, religija ili drugo versko uverenje, invaliditet, seksualna orijentacija i starost) Ako jedan korisnik smeštaja vređa druge, to se zove uznemiravanje.

Da li smatrate da ste doživeli diskriminaciju u svom smeštaju u proteklih 12 meseci?



Da



Ne



Radije ne bih da odgovorim

Q6

Zašto ste se osetili diskriminirano.



Možete izabrati više od jednog od ukupno sedam osnova diskriminacije.

Jer sam žena (pol)



Jer sam muškarac (pol)



Jer se osećam kao žena/muškarac/drugo iako sam rođen/a kao muškarac ili žena (rodni identitet ili izražavanje)



Jer dolazim iz druge zemlje (etnička pripadnost)



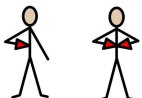
Na osnovu vere (religije ili drugog verskog uverenja)

~

Zbog invaliditeta (invaliditet)



Jer sam zaljubljena/a u ili želim da imam seksualne odnose sa nekim ko je istog pola kao i ja (seksualna orijentacija)



Zbog mojih godina (starost)

~

Radije ne bih da odgovorim



Q7

Da li ste ikome od osoblja ispričali šta se desilo?

Da



Ne



Delimično

Radije ne bih da odgovorim

Q8

Ukoliko ste izneli svoje mišljenje, mislite li da se Vaša situacija popravila?

Da



Ne



Delimično

Radije ne bih da odgovorim

Q9

Imajte na umu da dole postavljena pitanja nisu o delatnosti, već o pitanjima kako je nadležni za pomoć pružio pri istrazi vaše potrebe za podrškom!

Da li ste u toku poslednjih godinu dana bili u kontaktu s vašim proceniteljem pomoći?

Da



Ne



Ne znam

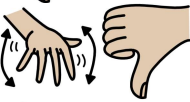
Q10a

Lako se mogu obratiti svom procenjivaču pomoći

Uopšte se ne slažem



Ne slažem se



Ni jedno ni drugo

Slažem se

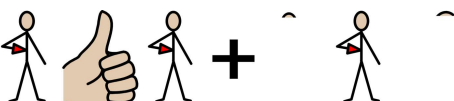
Potpuno se slažem



Ne znam

Q10b

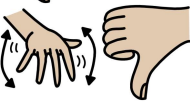
Ispitivanje moje potrebe za podrškom bilo je dobro (razmislite o tome kako je provedeno ispitivanje)



Uopšte se ne slažem



Ne slažem se



Ni jedno ni drugo

Slažem se

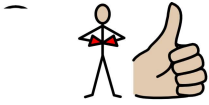
Potpuno se slažem



Ne znam

Q10c

Procenitelj pomoći se prema meni dobro odnosi.



Uopšte se ne slažem



Ne slažem se



Ni jedno ni drugo

Slažem se

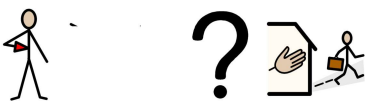
Potpuno se slažem



Ne znam

Q11a

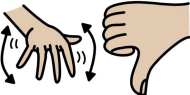
Lično sam imao/-la mogućnost da izaberem smeštaj uz podršku u kom ću živeti



Uopšte se ne slažem



Ne slažem se



Ni jedno ni drugo

Slažem se

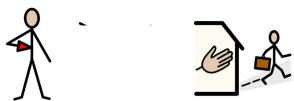
Potpuno se slažem



Ne znam

Q11b

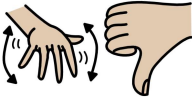
Dobio/-la sam informacije o mogućnostima odabira smeštaja uz podršku



Uopšte se ne slažem



Ne slažem se



Ni jedno ni drugo

Slažem se

Potpuno se slažem



Ne znam

Q12

Da li ste sami odgovorili na pitanja?



Da, na svako pitanje sam odgovorio/-la sam/-a



Ne, odgovorio/-la sam uz pomoć prijatelja, rođaka ili nekog drugog



Ne, neko drugi je odgovorio na pitanja umesto mene



Q13

Da li ste Vi rođeni u Švedskoj?

Da



Ne



Radije ne bih da odgovorim

Q14

Da li su vaši roditelji rođeni u Švedskoj?

Oba moja roditelja su rođena u Švedskoj?

Jedan od mojih roditelja je rođen u Švedskoj?

Nijedan od mojih roditelja nije rođen u Švedskoj?

Radije ne bih da odgovorim



Ne znam

Complete

Hvala što ste dali svoje mišljenje!