

**Folkmängd den 31 december 2020**

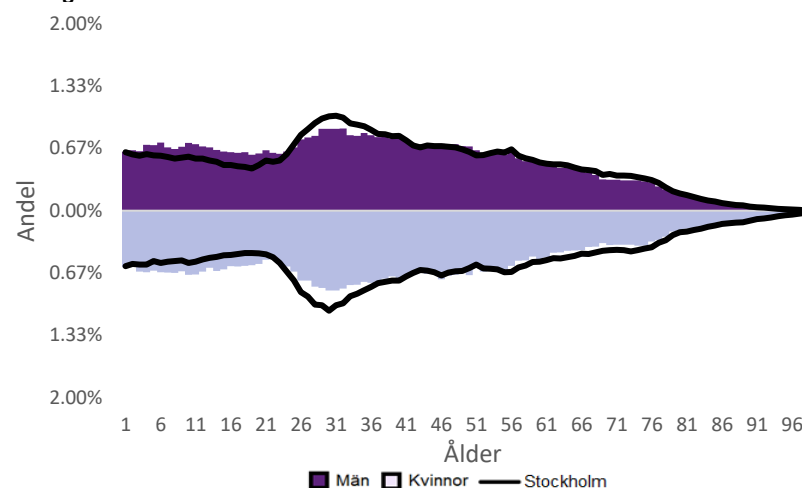
|                 | Antal          |                |                |                | Procent       |               |
|-----------------|----------------|----------------|----------------|----------------|---------------|---------------|
|                 | 2011           | 2020           | 2024           | 2029           | 2020          | 2029          |
| 0 år            | 3 053          | 2 916          | 3 252          | 3 869          | 1.2%          | 1.4%          |
| 1-5 år          | 16 018         | 15 986         | 15 606         | 17 605         | 6.5%          | 6.3%          |
| 6-15 år         | 27 637         | 33 078         | 33 479         | 32 957         | 13.4%         | 11.7%         |
| 16-19 år        | 11 363         | 11 960         | 13 263         | 14 081         | 4.8%          | 5.0%          |
| 20-24 år        | 15 225         | 14 584         | 16 493         | 18 281         | 5.9%          | 6.5%          |
| 25-64 år        | 116 349        | 135 128        | 142 165        | 153 650        | 54.7%         | 54.6%         |
| 65-79 år        | 19 588         | 25 349         | 26 842         | 28 903         | 10.3%         | 10.3%         |
| 80-89 år        | 7 085          | 6 383          | 8 005          | 10 146         | 2.6%          | 3.6%          |
| 90- år          | 1 828          | 1 786          | 1 709          | 1 861          | 0.7%          | 0.7%          |
| <b>Män</b>      | <b>108 719</b> | <b>124 559</b> | <b>131 627</b> | <b>142 085</b> | <b>50.4%</b>  | <b>50.5%</b>  |
| <b>Kvinnor</b>  | <b>109 427</b> | <b>122 611</b> | <b>129 186</b> | <b>139 266</b> | <b>49.6%</b>  | <b>49.5%</b>  |
| <b>Samtliga</b> | <b>218 146</b> | <b>247 170</b> | <b>260 813</b> | <b>281 351</b> | <b>100.0%</b> | <b>100.0%</b> |

**Befolkningsändringar**

|                         | 2017         | 2018         | 2019         | 2020        |
|-------------------------|--------------|--------------|--------------|-------------|
| Antal födda             | 3 172        | 3 098        | 3 029        | 2 929       |
| Antal döda              | 1 493        | 1 479        | 1 411        | 1 774       |
| Födelsenetto            | 1 679        | 1 619        | 1 618        | 1 155       |
| Flyttnetto              | 2 994        | 874          | 291          | -1 662      |
| <b>Total förändring</b> | <b>4 673</b> | <b>2 493</b> | <b>1 909</b> | <b>-507</b> |

**Utländsk bakgrund 2020**

|                 | Född i utlandet | Inrikes född med två utrikesfödda föräldrar | Totalt         | %            | Stockholm    |
|-----------------|-----------------|---|----------------|--------------|--------------|
| 0-15 år         | 5 744           | 17 097                                      | 22 841         | 43.9%        | 28.6%        |
| 16-64 år        | 70 063          | 15 554                                      | 85 617         | 53.0%        | 37.6%        |
| 65- år          | 10 688          | 259   | 10 947         | 32.7%        | 24.0%        |
| <b>Samtliga</b> | <b>86 495</b>   | <b>32 910</b>                               | <b>119 405</b> | <b>48.3%</b> | <b>33.9%</b> |

**Folkmängd efter ålder den 31 december 2020**

**Utländsk bakgrund 2020**

|                         | Inrikes född med två utrikesfödda föräldrar |               | Totalt         | %             | Stockholm     |
|-------------------------|---|---------------|----------------|---------------|---------------|
|                         | Född i utlandet                             |               |                |               |               |
| Norden utom Sverige     | 4 895                                       | 1 715         | 6 610          | 5.5%          | 8.7%          |
| EU utom Norden          | 12 615                                      | 2 800         | 15 415         | 12.9%         | 17.8%         |
| Europa utom EU          | 5 794                                       | 1 353         | 7 147          | 6.0%          | 9.0%          |
| Asien                   | 38 147                                      | 14 399        | 52 546         | 44.0%         | 37.7%         |
| Afrika                  | 19 033                                      | 11 129        | 30 162         | 25.3%         | 16.6%         |
| Sydamerika              | 3 932                                       | 1 187         | 5 119          | 4.3%          | 6.2%          |
| Nord- och Mellanamerika | 1 592                                       | 237           | 1 829          | 1.5%          | 3.0%          |
| Övriga                  | 487   | 90            | 577            | 0.5%          | 1.0%          |
| <b>Samtliga</b>         | <b>86 495</b>                               | <b>32 910</b> | <b>119 405</b> | <b>100.0%</b> | <b>100.0%</b> |

**Flyttningar 2020**

|                                   | Totalt        | Procent      |              |
|-----------------------------------|---------------|--------------|--------------|
|                                   |               | %            | Stockholm    |
| <b>Inflyttningar</b>              |               |              |              |
| In från övriga Stockholm          | 6 843         | 12.8%        | 0.0%         |
| In från övriga länet              | 11 127        | 20.8%        | 25.8%        |
| In från övriga Sverige            | 4 760         | 8.9%         | 13.9%        |
| In från utlandet                  | 3 246         | 6.1%         | 8.7%         |
| <b>Totalt antal inflyttningar</b> | <b>25 976</b> | <b>48.5%</b> | <b>48.4%</b> |
| <b>Utflyttningar</b>              |               |              |              |
| Ut till övriga Stockholm          | 7 065         | 13.2%        | 0.0%         |
| Ut till övriga länet              | 13 245        | 24.7%        | 31.6%        |
| Ut till övriga Sverige            | 5 035         | 9.4%         | 14.0%        |
| Ut till utlandet                  | 2 293         | 4.3%         | 6.0%         |
| <b>Totalt antal utflyttningar</b> | <b>27 638</b> | <b>51.5%</b> | <b>51.6%</b> |
| <b>Flyttnetto</b>                 | <b>-1 662</b> | <b>-3.1%</b> | <b>-3.2%</b> |

**Behörighet till gymnasieskolan 2020**

|  | Kön     |       | Bakgrund |          | Totalt | Stockholm |
|--|---------|-------|----------|----------|--------|-----------|
|  | Kvinnor | Män   | Svensk   | Utländsk |        |           |
|  | 87.5%   | 87.0% | 92.9%    | 79.5%    | 87.2%  | 90.0%     |

**Högsta utbildningsnivå 25-64 år 2019**

|                | %             | Stockholm     |
|----------------|---------------|---------------|
| Grundskola     | 12.6%         | 8.2%          |
| Gymnasial      | 32.9%         | 28.7%         |
| Eftergymnasial | 50.1%         | 59.7%         |
| Uppgift saknas | 4.4%          | 3.4%          |
| <b>Totalt</b>  | <b>100.0%</b> | <b>100.0%</b> |

**Bostäder efter hustyp och upplåtelse/ägarform 2020**

|                    | Antal bostäder            |               |                 |                |
|--------------------|---------------------------|---------------|-----------------|----------------|
|                    | Flerbostadshus/Övriga hus | Småhus        | Specialbostäder | Totalt         |
| Allmännyttan       | 19 827                    | 75            | 2 691           | 22 593         |
| Övriga hyresrätter | 24 337                    | 179           | 2 602           | 27 118         |
| Bostadsrätter      | 34 897                    | 2 114         | 156             | 37 167         |
| Äganderätter       | 0                         | 21 563        | 0               | 21 563         |
| Uppgift saknas     | 0                         | 1             | 0               | 1              |
| <b>Samtliga</b>    | <b>79 061</b>             | <b>23 932</b> | <b>5 449</b>    | <b>108 442</b> |

**Bostäder i flerbostadshus & övriga hus efter lägenhetsstorlek**

|      | Antal bostäder i flerbostadshus & övriga hus |       |        |        |        |       |                |        |
|------|--|-------|--------|--------|--------|-------|----------------|--------|
|      | Lägenhet utan kök                            | 1 rk  | 2 rk   | 3 rk   | 4 rk   | 5+ rk | Uppgift saknas | Totalt |
| 2020 | 6 556  | 7 322 | 27 023 | 25 667 | 10 392 | 1 991 | 110            | 79 061 |
| 2019 | 6 465  | 7 202 | 26 653 | 25 498 | 10 245 | 1 932 | 110            | 78 105 |
| 2018 | 6 447  | 6 996 | 26 324 | 25 358 | 10 165 | 1 918 | 111            | 77 319 |
| 2017 | 6 346  | 6 744 | 25 778 | 25 072 | 9 955  | 1 880 | 110            | 75 885 |

**Överg. till gymn. Inom 1 år från 2019**

|               | Antal       | Procent      |              |
|---------------|-------------|--------------|--------------|
|               |             | %            | Stockholm    |
| Kvinnor       | 1372        | 98.8%        | 99.2%        |
| Män           | 1432        | 98.9%        | 98.9%        |
| <b>Totalt</b> | <b>2804</b> | <b>98.8%</b> | <b>99.0%</b> |

**Överg. till högsk. Inom 3 år från 2017**

|               | Antal        | Procent      |              |
|---------------|--------------|--------------|--------------|
|               |              | %            | Stockholm    |
| Kvinnor       | 599          | 68.7%        | 64.7%        |
| Män           | 474          | 56.2%        | 55.7%        |
| <b>Totalt</b> | <b>1 073</b> | <b>62.6%</b> | <b>60.4%</b> |

**Betygsfördelning i årskurs 9 2020**

|           |       |       |       |       |       | Saknar slutbetyg | Stockholm |
|-----------|-------|-------|-------|-------|-------|------------------|-----------|
|           | A     | B     | C     | D     | E     |                  | A         |
| Svenska   | 17.2% | 20.2% | 25.4% | 15.7% | 14.3% | 7.2%             | 19.6%     |
| Engelska  | 33.3% | 23.4% | 19.7% | 9.7%  | 8.0%  | 5.9%             | 37.5%     |
| Matematik | 14.9% | 15.3% | 20.2% | 15.7% | 24.4% | 9.5%             | 18.4%     |

**Öppet arbetslösa som andel av befolkningen den 31 okt. 2020**

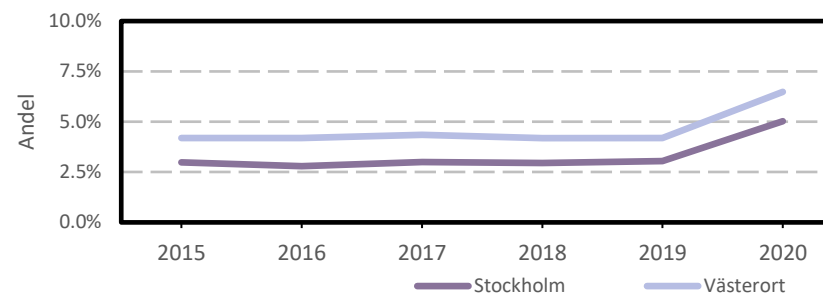
| Ålder           | Kvinnor     | Män         | Totalt      | Stockholm   |
|-----------------|-------------|-------------|-------------|-------------|
| 18-19 år        | 3.7%        | 4.2%        | 3.9%        | 3.5%        |
| 20-24 år        | 5.0%        | 6.8%        | 6.0%        | 4.1%        |
| 25-54 år        | 7.2%        | 6.9%        | 7.1%        | 5.3%        |
| 55-64 år        | 4.4%        | 5.4%        | 4.9%        | 4.6%        |
| <b>Samtliga</b> | <b>6.4%</b> | <b>6.5%</b> | <b>6.5%</b> | <b>5.0%</b> |

**Medelinkomst bland inkomsttagare 2019**

| Ålder                  | Kvinnor        | Män            | Totalt         | Stockholm      |
|------------------------|----------------|----------------|----------------|----------------|
| 20-64 år               | 350 200        | 441 200        | 396 800        | 434 100        |
| 65- år                 | 245 000        | 347 600        | 291 600        | 328 600        |
| <b>16 år och äldre</b> | <b>313 000</b> | <b>405 100</b> | <b>359 100</b> | <b>399 300</b> |

**Förvärvsarbetande med arbetsplats i området 2019**

| Bransch                                 | Antal         |               |               | Procent       |               |
|---|---------------|---------------|---------------|---------------|---------------|
|   | Kvinnor       | Män           | Totalt        | %             | Stockholm     |
| Tillverkning, utvinning, energi & miljö | 1 098         | 3 027         | 4 125         | 4.3%          | 2.9%          |
| Byggverksamhet                          | 664           | 4 634         | 5 298         | 5.5%          | 4.2%          |
| Handel                                  | 6 592         | 10 414        | 17 006        | 17.6%         | 11.7%         |
| Transport                               | 679           | 3 673         | 4 352         | 4.5%          | 3.6%          |
| Hotell & restaurang                     | 1 209         | 1 506         | 2 715         | 2.8%          | 5.1%          |
| Information & kommunikation             | 5 097         | 13 699        | 18 796        | 19.5%         | 12.7%         |
| Företagstjänster m.m.                   | 6 809         | 9 621         | 16 430        | 17.0%         | 28.6%         |
| Utbildning                              | 8 563         | 2 937         | 11 500        | 11.9%         | 8.5%          |
| Vård & omsorg                           | 7 083         | 2 090         | 9 173         | 9.5%          | 9.3%          |
| Personliga och kulturella tjänster m.m. | 2 242         | 2 211         | 4 453         | 4.6%          | 6.7%          |
| Offentlig förvaltning                   | 1 383         | 664           | 2 047         | 2.1%          | 6.1%          |
| Okänd eller övrig bransch               | 254           | 231           | 485           | 0.5%          | 0.6%          |
| <b>Samtliga</b>                         | <b>41 673</b> | <b>54 707</b> | <b>96 380</b> | <b>100.0%</b> | <b>100.0%</b> |

**Öppet arbetslösa som andel av befolkningen**

**Förvärvsintensitet boende i område 2019**

|                                  | Kvinnor | Män   | Totalt | Stockholm |
|----------------------------------|---------|-------|--------|-----------|
| Andel förvärvsarbetande 20-64 år | 74.5%   | 77.0% | 75.8%  | 79.4%     |

**Förvärvsarbetande boende i området 2019**

| Bransch                                 | Antal         |               |                | Procent       |               |
|---|---------------|---------------|----------------|---------------|---------------|
|   | Kvinnor       | Män           | Totalt         | %             | Stockholm     |
| Tillverkning, utvinning, energi & miljö | 1 509         | 3 693         | 5 202          | 4.3%          | 4.1%          |
| Byggverksamhet                          | 863           | 5 441         | 6 304          | 5.2%          | 4.3%          |
| Handel                                  | 7 004         | 8 222         | 15 226         | 12.5%         | 11.8%         |
| Transport                               | 1 243         | 6 027         | 7 270          | 6.0%          | 4.1%          |
| Hotell & restaurang                     | 2 633         | 3 596         | 6 229          | 5.1%          | 4.4%          |
| Information & kommunikation             | 3 203         | 7 050         | 10 253         | 8.4%          | 10.3%         |
| Företagstjänster m.m.                   | 12 287        | 15 124        | 27 411         | 22.6%         | 25.1%         |
| Utbildning                              | 9 516         | 3 667         | 13 183         | 10.9%         | 10.2%         |
| Vård & omsorg                           | 12 181        | 4 203         | 16 384         | 13.5%         | 12.1%         |
| Personliga och kulturella tjänster m.m. | 3 493         | 2 688         | 6 181          | 5.1%          | 6.5%          |
| Offentlig förvaltning                   | 3 928         | 2 640         | 6 568          | 5.4%          | 6.5%          |
| Okänd eller övrig bransch               | 597           | 572           | 1 169          | 1.0%          | 0.8%          |
| <b>Samtliga förvärvsarbetande 16-</b>   | <b>58 457</b> | <b>62 923</b> | <b>121 380</b> | <b>100.0%</b> | <b>100.0%</b> |

**Ohälsotal tidsserie**

|      | Dagar per person i befolkningen 16-64 år |      |        |           |
|------|--|------|--------|-----------|
|      | Kvinnor                                  | Män  | Totalt | Stockholm |
| 2019 | 20.9                                     | 15.1 | 17.9   | 15.6      |
| 2018 | 21.9                                     | 16   | 18.9   | 16.4      |
| 2017 | 23.5                                     | 16.9 | 20.1   | 17.3      |
| 2016 | 26                                       | 18.6 | 22.3   | 18.8      |
| 2015 | 26.6                                     | 19.7 | 23.1   | 19.2      |

**Ekonomiskt bistånd 2019**

| Ålder           | Procent av befolkningen |             |
|-----------------|-------------------------|-------------|
|                 | %                       | Stockholm   |
| 0-17 år         | 5.1%                    | 3.9%        |
| 18-24 år        | 7.2%                    | 5.0%        |
| 25-29 år        | 2.6%                    | 1.5%        |
| 30-39 år        | 2.9%                    | 1.9%        |
| 40-49 år        | 3.3%                    | 2.3%        |
| 50-59 år        | 4.0%                    | 2.7%        |
| 60-64 år        | 4.4%                    | 2.6%        |
| 65- år          | 0.8%                    | 0.5%        |
| <b>Samtliga</b> | <b>3.7%</b>             | <b>2.4%</b> |

**Ekonomiskt bistånd (fortsättning) 2019**

Bistånd per hushåll och månad är 9 674 kr (Stockholm: 9 479 kr).

Antal biståndstagare, inkl barn, är 9 166 (Stockholm: 23 841).

Biståndstid per hushåll är 7.7 månader (Stockholm: 7.3 månader).

**Kommunval 2018**

|                        | Procent av rösterna |              |
|------------------------|---------------------|--------------|
|                        | %                   | Stockholm    |
| <b>Majoriteten</b>     |                     |              |
| Moderaterna            | 25.6%               | 21.0%        |
| Liberalerna            | 13.0%               | 10.1%        |
| Miljöpartiet           | 8.7%                | 8.3%         |
| Centerpartiet          | 9.4%                | 7.9%         |
| Kristdemokraterna      | 6.1%                | 5.0%         |
|                        | <b>62.8%</b>        | <b>52.3%</b> |
| Socialdemokraterna     | 16.0%               | 22.3%        |
| Vänsterpartiet         | 10.0%               | 13.0%        |
| Sverigedemokraterna    | 7.0%                | 8.0%         |
| Feministiskt initiativ | 3.1%                | 3.3%         |
| Övriga                 | 1.1%                | 1.1%         |
|                        | <b>37.2%</b>        | <b>47.7%</b> |
| <b>Valdeltagande</b>   | <b>85.8%</b>        | <b>83.5%</b> |

**Ohälsotal 2019**

|                 | Dagar per person i befolkningen |             |             |             |
|-----------------|---------------------------------|-------------|-------------|-------------|
|                 | Kvinnor                         | Män         | Totalt      | Stockholm   |
| 16-44 år        | 10.2                            | 7.7         | 8.9         | 8.3         |
| 45-49 år        | 21.5                            | 13.5        | 17.5        | 16.4        |
| 50-54 år        | 31.4                            | 22.3        | 26.9        | 23.6        |
| 55-59 år        | 48.6                            | 34.8        | 41.5        | 33.8        |
| 60-64 år        | 67.2                            | 50.6        | 58.7        | 46.6        |
| <b>Samtliga</b> | <b>20.9</b>                     | <b>15.1</b> | <b>17.9</b> | <b>15.6</b> |

**Sjukersättning 2019**

|                 | Dagar per person i befolkningen |             |             |            |
|-----------------|---------------------------------|-------------|-------------|------------|
|                 | Kvinnor                         | Män         | Totalt      | Stockholm  |
| 16-44 år        | ..                              | ..          | 4.1         | 3.2        |
| 45-49 år        | ..                              | ..          | 9.0         | 7.3        |
| 50-54 år        | 17.1                            | 15.6        | 16.3        | 13.3       |
| 55-59 år        | 33.4                            | 25.2        | 29.2        | 21.9       |
| 60-64 år        | 53.4                            | 40.1        | 46.6        | 34.6       |
| <b>Samtliga</b> | <b>11.9</b>                     | <b>10.2</b> | <b>11.0</b> | <b>8.6</b> |

**Sjukpenning 2019**

|                 | Dagar per person i befolkningen |            |            |            |
|-----------------|---------------------------------|------------|------------|------------|
|                 | Kvinnor                         | Män        | Totalt     | Stockholm  |
| 16-44 år        | 6.3                             | 3.2        | 4.7        | 5.0        |
| 45-49 år        | 11.3                            | 5.4        | 8.3        | 8.9        |
| 50-54 år        | 14.0                            | 6.6        | 10.3       | 10.1       |
| 55-59 år        | 14.9                            | 9.6        | 12.2       | 11.7       |
| 60-64 år        | 13.7                            | 10.3       | 12.0       | 11.8       |
| <b>Samtliga</b> | <b>8.8</b>                      | <b>4.8</b> | <b>6.8</b> | <b>6.9</b> |