

**Folkmängd den 31 december 2020**

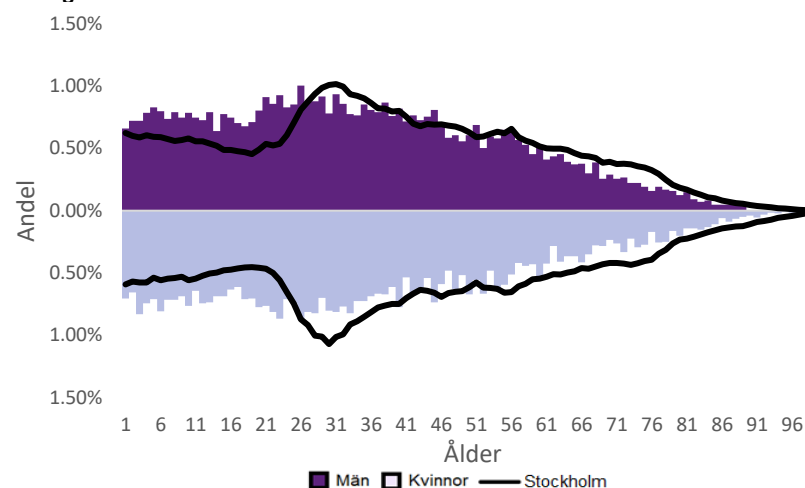
	Antal				Procent	
	2011	2020	2024	2029	2020	2029
0 år	334	252	274	277	1.4%	1.4%
1-5 år	1 679	1 348	1 232	1 257	7.4%	6.3%
6-15 år	2 786	2 698	2 741	2 502	14.7%	12.5%
16-19 år	1 216	1 007	1 136	1 158	5.5%	5.8%
20-24 år	1 546	1 513	1 589	1 631	8.3%	8.1%
25-64 år	9 242	9 627	10 517	10 696	52.6%	53.4%
65-79 år	1 236	1 461	1 641	1 809	8.0%	9.0%
80-89 år	298	347	478	586	1.9%	2.9%
90- år	56	60	76	100	0.3%	0.5%
<b>Män</b>	<b>9 297</b>	<b>9 452</b>	<b>10 119</b>	<b>10 279</b>	<b>51.6%</b>	<b>51.4%</b>
<b>Kvinnor</b>	<b>9 096</b>	<b>8 861</b>	<b>9 566</b>	<b>9 737</b>	<b>48.4%</b>	<b>48.6%</b>
<b>Samtliga</b>	<b>18 393</b>	<b>18 313</b>	<b>19 685</b>	<b>20 016</b>	<b>100.0%</b>	<b>100.0%</b>

**Befolkningsändringar**

	2017	2018	2019	2020
Antal födda	290	262	243	247
Antal döda	86	72	73	100
Födelsenetto	204	190	170	147
Flyttnetto	368	-143	-337	-583
<b>Total förändring</b>	<b>572</b>	<b>47</b>	<b>-167</b>	<b>-436</b>

**Utländsk bakgrund 2020**

	Född i utlandet	Inrikes född med två utrikesfödda föräldrar	Totalt	%	Stockholm
0-15 år	766	2 847	3 613	84.1%	28.6%
16-64 år	..	..	11 177	92.0%	37.6%
65- år	..	..	1 443	77.2%	24.0%
<b>Samtliga</b>	<b>11 258</b>	<b>4 975</b>	<b>16 233</b>	<b>88.6%</b>	<b>33.9%</b>

**Folkmängd efter ålder den 31 december 2020**

**Utländsk bakgrund 2020**

	Inrikes född med två utrikesfödda föräldrar		Totalt	%	Stockholm
	Född i utlandet				
Norden utom Sverige	235	47	282	1.7%	8.7%
EU utom Norden	953	163	1 116	6.9%	17.8%
Europa utom EU	530	86	616	3.8%	9.0%
Asien	4 969	1 958	6 927	42.7%	37.7%
Afrika	4 088	2 588	6 676	41.1%	16.6%
Sydamerika	381	116	497	3.1%	6.2%
Nord- och Mellanamerika	72	11	83	0.5%	3.0%
Övriga	30	6	36	0.2%	1.0%
<b>Samtliga</b>	<b>11 258</b>	<b>4 975</b>	<b>16 233</b>	<b>100.0%</b>	<b>100.0%</b>

**Flyttningar 2020**

	Totalt	Procent	
		%	Stockholm
<b>Inflyttningar</b>			
In från övriga Stockholm	1 299	18.8%	0.0%
In från övriga länet	976	14.1%	25.8%
In från övriga Sverige	475	6.9%	13.9%
In från utlandet	422	6.1%	8.7%
<b>Totalt antal inflyttningar</b>	<b>3 172</b>	<b>45.8%</b>	<b>48.4%</b>
<b>Utflyttningar</b>			
Ut till övriga Stockholm	1 807	26.1%	0.0%
Ut till övriga länet	1 296	18.7%	31.6%
Ut till övriga Sverige	385	5.6%	14.0%
Ut till utlandet	267	3.9%	6.0%
<b>Totalt antal utflyttningar</b>	<b>3 755</b>	<b>54.2%</b>	<b>51.6%</b>
<b>Flyttnetto</b>	<b>-583</b>	<b>-8.4%</b>	<b>-3.2%</b>

**Behörighet till gymnasieskolan 2020**

	Kön		Bakgrund		Totalt	Stockholm
	Kvinnor	Män	Svensk	Utländsk		
	74.5%	75.4%	69.2%	75.3%	75.0%	90.0%

**Högsta utbildningsnivå 25-64 år 2019**

	%	Stockholm
Grundskola	28.0%	8.2%
Gymnasial	36.5%	28.7%
Eftergymnasial	27.7%	59.7%
Uppgift saknas	7.7%	3.4%
<b>Totalt</b>	<b>100.0%</b>	<b>100.0%</b>

**Bostäder efter hustyp och upplåtelse/ägarform 2020**

	Antal bostäder			Totalt
	Flerbostadshus/Övriga hus	Småhus	Specialbostäder	
Allmännyttan	2 197	0	195	2 392
Övriga hyresrätter	2 581	4	249	2 834
Bostadsrätter	1 342	0	0	1 342
Äganderätter	0	123	0	123
Uppgift saknas	0	0	0	0
<b>Samtliga</b>	<b>6 120</b>	<b>127</b>	<b>444</b>	<b>6 691</b>

**Bostäder i flerbostadshus & övriga hus efter lägenhetsstorlek**

	Antal bostäder i flerbostadshus & övriga hus							Totalt
	Lägenhet utan kök	1 rk	2 rk	3 rk	4 rk	5+ rk	Uppgift saknas	
2020	44	299	1 739	2 567	1 351	120	0	6 120
2019	44	296	1 654	2 529	1 304	120	0	5 947
2018	44	296	1 653	2 528	1 303	120	0	5 944
2017	44	296	1 653	2 528	1 305	117	0	5 943

**Överg. till gymn. Inom 1 år från 2019**

	Antal	Procent	
		%	Stockholm
Kvinnor	101	100.0%	99.2%
Män	109	97.3%	98.9%
<b>Totalt</b>	<b>210</b>	<b>98.6%</b>	<b>99.0%</b>

**Överg. till högsk. Inom 3 år från 2017**

	Antal	Procent	
		%	Stockholm
Kvinnor	40	71.4%	64.7%
Män	31	53.4%	55.7%
<b>Totalt</b>	<b>71</b>	<b>62.3%</b>	<b>60.4%</b>

**Betygsfördelning i årskurs 9 2020**

	A	B	C	D	E	Saknar slutbetyg	Stockholm
							A
Svenska	6.3%	13.5%	16.1%	21.5%	27.8%	14.8%	19.6%
Engelska	21.6%	13.5%	23.4%	13.1%	14.4%	14.0%	37.5%
Matematik	7.6%	12.1%	14.8%	14.8%	32.7%	17.9%	18.4%

**Öppet arbetslösa som andel av befolkningen den 31 okt. 2020**

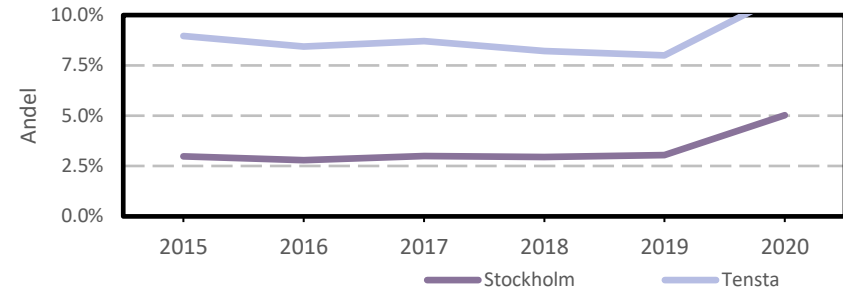
Ålder	Kvinnor	Män	Totalt	Stockholm
18-19 år	3.0%	4.6%	3.8%	3.5%
20-24 år	7.5%	8.9%	8.3%	4.1%
25-54 år	13.4%	11.9%	12.6%	5.3%
55-64 år	8.1%	8.9%	8.5%	4.6%
<b>Samtliga</b>	<b>11.4%</b>	<b>10.8%</b>	<b>11.0%</b>	<b>5.0%</b>

**Medelinkomst bland inkomsttagare 2019**

Ålder	Kvinnor	Män	Totalt	Stockholm
20-64 år	211 000	264 400	239 400	434 100
65- år	149 800	193 100	169 900	328 600
<b>16 år och äldre</b>	<b>188 300</b>	<b>240 500</b>	<b>215 400</b>	<b>399 300</b>

**Förvärvsarbetande med arbetsplats i området 2019**

Bransch	Antal			Procent	
	Kvinnor	Män	Totalt	%	Stockholm
Tillverkning, utvinning, energi & miljö	..	..	..	..	2.9%
Byggverksamhet	6	86	92	4.9%	4.2%
Handel	52	99	151	8.0%	11.7%
Transport	10	174	184	9.8%	3.6%
Hotell & restaurang	6	27	33	1.8%	5.1%
Information & kommunikation	..	..	..	..	12.7%
Företagstjänster m.m.	61	100	161	8.6%	28.6%
Utbildning	538	138	676	35.9%	8.5%
Vård & omsorg	265	82	347	18.4%	9.3%
Personliga och kulturella tjänster m.m.	79	85	164	8.7%	6.7%
Offentlig förvaltning	21	12	33	1.8%	6.1%
Okänd eller övrig bransch	..	..	25	1.3%	0.6%
<b>Samtliga</b>	<b>1 061</b>	<b>821</b>	<b>1 882</b>	<b>100.0%</b>	<b>100.0%</b>

**Öppet arbetslösa som andel av befolkningen**

**Förvärvsintensitet boende i område 2019**

	Kvinnor	Män	Totalt	Stockholm
Andel förvärvsarbetande 20-64 år	55.9%	63.8%	60.1%	79.4%

**Förvärvsarbetande boende i området 2019**

Bransch	Antal			Procent	
	Kvinnor	Män	Totalt	%	Stockholm
Tillverkning, utvinning, energi & miljö	40	175	215	3.0%	4.1%
Byggverksamhet	24	304	328	4.5%	4.3%
Handel	244	408	652	9.0%	11.8%
Transport	99	786	885	12.2%	4.1%
Hotell & restaurang	182	419	601	8.3%	4.4%
Information & kommunikation	61	114	175	2.4%	10.3%
Företagstjänster m.m.	587	890	1 477	20.4%	25.1%
Utbildning	600	272	872	12.0%	10.2%
Vård & omsorg	1 009	372	1 381	19.1%	12.1%
Personliga och kulturella tjänster m.m.	176	182	358	4.9%	6.5%
Offentlig förvaltning	114	70	184	2.5%	6.5%
Okänd eller övrig bransch	58	58	116	1.6%	0.8%
<b>Samtliga förvärvsarbetande 16-</b>	<b>3 194</b>	<b>4 050</b>	<b>7 244</b>	<b>100.0%</b>	<b>100.0%</b>

**Ohälsotal tidsserie**

	Dagar per person i befolkningen 16-64 år			
	Kvinnor	Män	Totalt	Stockholm
2019	24.5	21.3	22.8	15.6
2018	26.7	22.6	24.6	16.4
2017	28.3	23.9	26	17.3
2016	31.9	26.3	29	18.8
2015	33.3	28.5	30.8	19.2

**Ekonomiskt bistånd 2019**

Ålder	Procent av befolkningen	
	%	Stockholm
0-17 år	9.5%	3.9%
18-24 år	9.0%	5.0%
25-29 år	5.4%	1.5%
30-39 år	4.7%	1.9%
40-49 år	7.0%	2.3%
50-59 år	9.3%	2.7%
60-64 år	12.1%	2.6%
65- år	2.8%	0.5%
<b>Samtliga</b>	<b>7.4%</b>	<b>2.4%</b>

**Kommunval 2018**

	Procent av rösterna	
	%	Stockholm
<b>Majoriteten</b>		
Moderaterna	9.0%	21.0%
Liberalerna	2.7%	10.1%
Miljöpartiet	5.8%	8.3%
Centerpartiet	1.9%	7.9%
Kristdemokraterna	2.8%	5.0%
	<b>22.2%</b>	<b>52.3%</b>
Socialdemokraterna	49.3%	22.3%
Vänsterpartiet	21.7%	13.0%
Sverigedemokraterna	4.5%	8.0%
Feministiskt initiativ	1.4%	3.3%
Övriga	0.9%	1.1%
	<b>77.8%</b>	<b>47.7%</b>
<b>Valdeltagande</b>	<b>57.7%</b>	<b>83.5%</b>

**Ekonomiskt bistånd (fortsättning) 2019**

Bistånd per hushåll och månad är 9 871 kr (Stockholm: 9 479 kr).

Antal biståndstagare, inkl barn, är 1 359 (Stockholm: 23 841).

Biståndstid per hushåll är 7.9 månader (Stockholm: 7.3 månader).

**Ohälsotal 2019**

	Dagar per person i befolkningen			
	Kvinnor	Män	Totalt	Stockholm
16-44 år	7.4	9.7	8.6	8.3
45-49 år	29.6	19.8	24.7	16.4
50-54 år	46.5	39.2	42.7	23.6
55-59 år	78.1	55.1	65.8	33.8
60-64 år	113.4	87.0	99.4	46.6
<b>Samtliga</b>	<b>24.5</b>	<b>21.3</b>	<b>22.8</b>	<b>15.6</b>

**Sjukersättning 2019**

	Dagar per person i befolkningen			
	Kvinnor	Män	Totalt	Stockholm
16-44 år	..	..	5.2	3.2
45-49 år	22.5	14.0	18.2	7.3
50-54 år	31.7	32.2	32.0	13.3
55-59 år	61.6	44.0	52.2	21.9
60-64 år	99.7	73.5	85.8	34.6
<b>Samtliga</b>	<b>..</b>	<b>..</b>	<b>17.2</b>	<b>8.6</b>

**Sjukpenning 2019**

	Dagar per person i befolkningen			
	Kvinnor	Män	Totalt	Stockholm
16-44 år	3.6	3.0	3.3	5.0
45-49 år	7.2	5.8	6.5	8.9
50-54 år	14.5	6.4	10.4	10.1
55-59 år	16.5	11.1	13.6	11.7
60-64 år	13.7	13.5	13.6	11.8
<b>Samtliga</b>	<b>6.5</b>	<b>4.8</b>	<b>5.6</b>	<b>6.9</b>