

Folkmängd den 31 december 2020

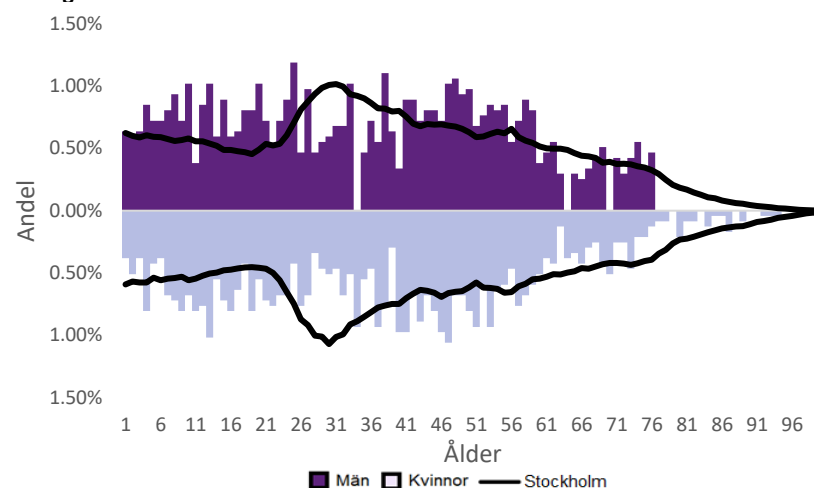
	Antal				Procent	
	2011	2020	2024	2029	2020	2029
0 år	23	20	49	43	0.8%	1.0%
1-5 år	179	140	216	214	5.9%	4.9%
6-15 år	355	355	398	404	15.1%	9.3%
16-19 år	135	130	180	182	5.5%	4.2%
20-24 år	129	171	729	669	7.3%	15.4%
25-64 år	1 081	1 279	2 528	2 493	54.3%	57.4%
65-79 år	180	213	230	256	9.0%	5.9%
80-89 år	43	41	48	75	1.7%	1.7%
90- år	15	7	9	8	0.3%	0.2%
Män	1 080	1 251	2 164	2 156	53.1%	49.6%
Kvinnor	1 060	1 105	2 222	2 190	46.9%	50.4%
Samtliga	2 140	2 356	4 387	4 345	100.0%	100.0%

Befolkningsändringar

	2017	2018	2019	2020
Antal födda	25	16	22	19
Antal döda	8	8	7	13
Födelsenetto	17	8	15	6
Flyttnetto	15	90	-12	-18
Total förändring	32	98	3	-12

Utländsk bakgrund 2020

	Född i utlandet	Inrikes född med två utrikesfödda föräldrar	Totalt	%	Stockholm
0-15 år	77	15.0%	28.6%
16-64 år	466	93	559	35.4%	37.6%
65- år	80	30.7%	24.0%
Samtliga	567	149	716	30.4%	33.9%

Folkmängd efter ålder den 31 december 2020

Utländsk bakgrund 2020

	Född i utlandet	Inrikes född med två utrikesfödda föräldrar	Totalt	%	Stockholm
Norden utom Sverige	67	15	82	11.5%	8.7%
EU utom Norden	140	25	165	23.0%	17.8%
Europa utom EU	39	8	47	6.6%	9.0%
Asien	262	86	348	48.6%	37.7%
Afrika	29	9	38	5.3%	16.6%
Sydamerika	21	2.9%	6.2%
Nord- och Mellanamerika	3.0%
Övriga	1.0%
Samtliga	564	149	713	99.6%	100.0%

Flyttningar 2020

	Totalt	Procent	
		%	Stockholm
Inflyttningar			
In från övriga Stockholm	150	19.9%	0.0%
In från övriga länet	132	17.5%	25.8%
In från övriga Sverige	72	9.5%	13.9%
In från utlandet	14	1.9%	8.7%
Totalt antal inflyttningar	368	48.8%	48.4%
Utflyttningar			
Ut till övriga Stockholm	137	18.2%	0.0%
Ut till övriga länet	170	22.5%	31.6%
Ut till övriga Sverige	57	7.6%	14.0%
Ut till utlandet	22	2.9%	6.0%
Totalt antal utflyttningar	386	51.2%	51.6%
Flyttnetto	-18	-2.4%	-3.2%

Behörighet till gymnasieskolan 2020

	Kön		Bakgrund		Totalt	Stockholm
	Kvinnor	Män	Svensk	Utländsk		
	94.4%	92.3%	93.5%	90.0%

Högsta utbildningsnivå 25-64 år 2019

	%	Stockholm
Grundskola	7.0%	8.2%
Gymnasial	33.0%	28.7%
Eftergymnasial	53.9%	59.7%
Uppgift saknas	6.1%	3.4%
Totalt	100.0%	100.0%

Bostäder efter hustyp och upplåtelse/ägarform 2020

	Antal bostäder			Totalt
	Flerbostadshus/Övriga hus	Småhus	Specialbostäder	
Allmännyttan	0	0	0	0
Övriga hyresrätter	31	8	291	330
Bostadsrätter	183	17	0	200
Äganderätter	0	522	0	522
Uppgift saknas	0	1	0	1
Samtliga	214	548	291	1 053

Bostäder i flerbostadshus & övriga hus efter lägenhetsstorlek

	Antal bostäder i flerbostadshus & övriga hus							Totalt
	Lägenhet utan kök	1 rk	2 rk	3 rk	4 rk	5+ rk	Uppgift saknas	
2020	22	13	83	69	25	1	1	214
2019	22	13	83	69	25	1	1	214
2018	22	7	82	70	25	1	1	208
2017	22	7	82	70	25	1	1	208

Överg. till gymn. Inom 1 år från 2019

	Antal	Procent	
		%	Stockholm
Kvinnor	15	100.0%	99.2%
Män	10	100.0%	98.9%
Totalt	25	100.0%	99.0%

Överg. till högsk. Inom 3 år från 2017

	Antal	Procent	
		%	Stockholm
Kvinnor	64.7%
Män	55.7%
Totalt	13	46.4%	60.4%

Betygsfördelning i årskurs 9 2020

						Saknar slutbetyg	Stockholm
	A	B	C	D	E		A
Svenska	..	25.8%	22.6%	29.0%	19.6%
Engelska	29.0%	25.8%	25.8%	37.5%
Matematik	19.4%	25.8%	22.6%	18.4%

Öppet arbetslösa som andel av befolkningen den 31 okt. 2020

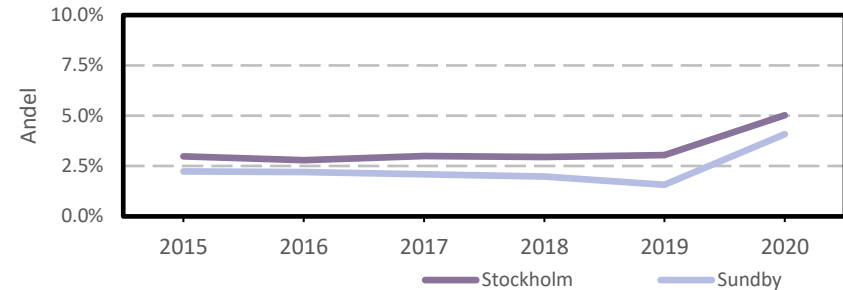
Ålder	Kvinnor	Män	Totalt	Stockholm
18-19 år	3.5%
20-24 år	4.1%
25-54 år	3.9%	4.3%	4.1%	5.3%
55-64 år	3.5%	4.6%
Samtliga	3.6%	4.5%	4.1%	5.0%

Medelinkomst bland inkomsttagare 2019

Ålder	Kvinnor	Män	Totalt	Stockholm
20-64 år	419 700	517 700	470 200	434 100
65- år	265 800	441 600	361 400	328 600
16 år och äldre	373 400	475 500	426 400	399 300

Förvärvsarbetande med arbetsplats i området 2019

Bransch	Antal			Procent	
	Kvinnor	Män	Totalt	%	Stockholm
Tillverkning, utvinning, energi & miljö	16	2.8%	2.9%
Byggverksamhet	9	79	88	15.6%	4.2%
Handel	25	58	83	14.7%	11.7%
Transport	3.6%
Hotell & restaurang	16	2.8%	5.1%
Information & kommunikation	8	1.4%	12.7%
Företagstjänster m.m.	83	79	162	28.7%	28.6%
Utbildning	123	41	164	29.0%	8.5%
Vård & omsorg	9.3%
Personliga och kulturella tjänster m.m.	9	6	15	2.7%	6.7%
Offentlig förvaltning	6.1%
Okänd eller övrig bransch	0.6%
Samtliga	265	300	565	100.0%	100.0%

Öppet arbetslösa som andel av befolkningen

Förvärvsintensitet boende i område 2019

	Kvinnor	Män	Totalt	Stockholm
Andel förvärvsarbetande 20-64 år	82.4%	82.8%	82.6%	79.4%

Förvärvsarbetande boende i området 2019

Bransch	Antal			Procent	
	Kvinnor	Män	Totalt	%	Stockholm
Tillverkning, utvinning, energi & miljö	23	54	77	6.0%	4.1%
Byggverksamhet	13	83	96	7.4%	4.3%
Handel	98	127	225	17.4%	11.8%
Transport	19	42	61	4.7%	4.1%
Hotell & restaurang	33	24	57	4.4%	4.4%
Information & kommunikation	29	91	120	9.3%	10.3%
Företagstjänster m.m.	138	142	280	21.7%	25.1%
Utbildning	86	27	113	8.8%	10.2%
Vård & omsorg	116	9.0%	12.1%
Personliga och kulturella tjänster m.m.	40	23	63	4.9%	6.5%
Offentlig förvaltning	50	22	72	5.6%	6.5%
Okänd eller övrig bransch	10	0.8%	0.8%
Samtliga förvärvsarbetande 16-	633	657	1 290	100.0%	100.0%

Ohälsotal tidsserie

	Dagar per person i befolkningen 16-64 år			
	Kvinnor	Män	Totalt	Stockholm
2019	15.1	7.5	11.2	15.6
2018	13.5	9.9	11.7	16.4
2017	13.8	9.4	11.6	17.3
2016	14	9	11.5	18.8
2015	13.5	12.1	12.8	19.2

Ekonomiskt bistånd 2019

Ålder	Procent av befolkningen	
	%	Stockholm
0-17 år	..	3.9%
18-24 år	2.5%	5.0%
25-29 år	..	1.5%
30-39 år	..	1.9%
40-49 år	..	2.3%
50-59 år	..	2.7%
60-64 år	..	2.6%
65- år	..	0.5%
Samtliga	0.8%	2.4%

Kommunval 2018

	Procent av rösterna	
	%	Stockholm
Majoriteten		
Moderaterna	34.6%	21.0%
Liberalerna	13.1%	10.1%
Miljöpartiet	5.5%	8.3%
Centerpartiet	8.0%	7.9%
Kristdemokraterna	6.0%	5.0%
	67.2%	52.3%
Socialdemokraterna	14.3%	22.3%
Vänsterpartiet	5.3%	13.0%
Sverigedemokraterna	10.4%	8.0%
Feministiskt initiativ	1.7%	3.3%
Övriga	1.0%	1.1%
	32.7%	47.7%
Valdeltagande	78.0%	83.5%

Ekonomiskt bistånd (fortsättning) 2019

Bistånd per hushåll och månad är 8 500 kr (Stockholm: 9 479 kr).
Antal biståndstagare, inkl barn, är 19 (Stockholm: 23 841).
Biståndstid per hushåll är 8.6 månader (Stockholm: 7.3 månader).

Ohälsotal 2019

	Dagar per person i befolkningen			
	Kvinnor	Män	Totalt	Stockholm
16-44 år	8.3	3.2	5.7	8.3
45-49 år	22.3	4.3	13.2	16.4
50-54 år	22.8	12.8	17.5	23.6
55-59 år	24.6	17.1	20.7	33.8
60-64 år	40.1	32.1	36.0	46.6
Samtliga	15.1	7.5	11.2	15.6

Sjukersättning 2019

	Dagar per person i befolkningen			
	Kvinnor	Män	Totalt	Stockholm
16-44 år	1.8	3.2
45-49 år	3.9	7.3
50-54 år	5.2	13.3
55-59 år	15.6	17.1	16.4	21.9
60-64 år	35.1	12.3	23.3	34.6
Samtliga	5.1	8.6

Sjukpenning 2019

	Dagar per person i befolkningen			
	Kvinnor	Män	Totalt	Stockholm
16-44 år	5.5	2.3	3.9	5.0
45-49 år	15.8	0.9	8.2	8.9
50-54 år	14.8	10.1	12.3	10.1
55-59 år	9.0	..	4.3	11.7
60-64 år	5.0	19.8	12.7	11.8
Samtliga	8.3	3.8	6.0	6.9