

Folkmängd den 31 december 2020

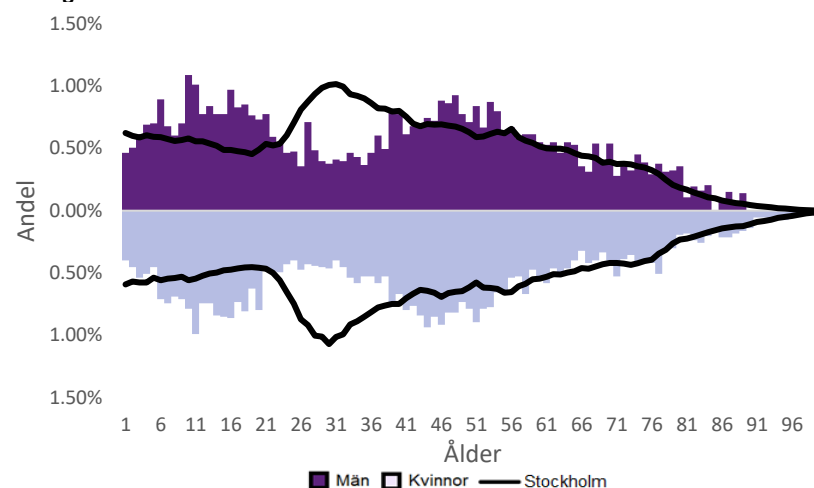
| | Antal | | | | Procent | |
|-----------------|--------------|--------------|--------------|--------------|---------------|---------------|
| | 2011 | 2020 | 2024 | 2029 | 2020 | 2029 |
| 0 år | 96 | 83 | 73 | 69 | 0.9% | 0.8% |
| 1-5 år | 671 | 494 | 482 | 453 | 5.3% | 5.2% |
| 6-15 år | 1 331 | 1 481 | 1 398 | 1 258 | 16.0% | 14.5% |
| 16-19 år | 539 | 598 | 591 | 582 | 6.4% | 6.7% |
| 20-24 år | 537 | 539 | 568 | 588 | 5.8% | 6.8% |
| 25-64 år | 4 453 | 4 598 | 4 444 | 4 277 | 49.5% | 49.2% |
| 65-79 år | 986 | 1 086 | 1 060 | 1 000 | 11.7% | 11.5% |
| 80-89 år | 344 | 327 | 358 | 403 | 3.5% | 4.6% |
| 90- år | 58 | 75 | 67 | 57 | 0.8% | 0.7% |
| Män | 4 507 | 4 659 | 4 618 | 4 474 | 50.2% | 51.5% |
| Kvinnor | 4 508 | 4 622 | 4 423 | 4 214 | 49.8% | 48.5% |
| Samtliga | 9 015 | 9 281 | 9 041 | 8 687 | 100.0% | 100.0% |

Befolkningsändringar

| | 2017 | 2018 | 2019 | 2020 |
|-------------------------|------------|-----------|-----------|-----------|
| Antal födda | 82 | 74 | 60 | 83 |
| Antal döda | 49 | 58 | 50 | 84 |
| Födelsenetto | 33 | 16 | 10 | -1 |
| Flyttnetto | -63 | 0 | 78 | 72 |
| Total förändring | -30 | 16 | 88 | 71 |

Utländsk bakgrund 2020

| | Född i utlandet | Inrikes född med två utrikesfödda föräldrar | Totalt | % | Stockholm |
|-----------------|-----------------|---|--------------|--------------|--------------|
| 0-15 år | 122 | 288 | 410 | 19.9% | 28.6% |
| 16-64 år | 1 590 | 543 | 2 133 | 37.2% | 37.6% |
| 65- år | 272 | 11 | 283 | 19.0% | 24.0% |
| Samtliga | 1 984 | 842 | 2 826 | 30.4% | 33.9% |

Folkmängd efter ålder den 31 december 2020

Utländsk bakgrund 2020

| | Född i utlandet | Inrikes född med två utrikesfödda föräldrar | Totalt | % | Stockholm |
|-------------------------|-----------------|---|--------------|---------------|---------------|
| Norden utom Sverige | 181 | 60 | 241 | 8.5% | 8.7% |
| EU utom Norden | 336 | 85 | 421 | 14.9% | 17.8% |
| Europa utom EU | 182 | 55 | 237 | 8.4% | 9.0% |
| Asien | 959 | 519 | 1 478 | 52.3% | 37.7% |
| Afrika | 184 | 89 | 273 | 9.7% | 16.6% |
| Sydamerika | 80 | 23 | 103 | 3.6% | 6.2% |
| Nord- och Mellanamerika | .. | .. | 54 | 1.9% | 3.0% |
| Övriga | .. | .. | 19 | 0.7% | 1.0% |
| Samtliga | 1 984 | 842 | 2 826 | 100.0% | 100.0% |

Flyttningar 2020

| | Totalt | Procent | |
|-----------------------------------|--------------|--------------|--------------|
| | | % | Stockholm |
| Inflyttningar | | | |
| In från övriga Stockholm | 556 | 27.3% | 0.0% |
| In från övriga länet | 318 | 15.6% | 25.8% |
| In från övriga Sverige | 118 | 5.8% | 13.9% |
| In från utlandet | 64 | 3.1% | 8.7% |
| Totalt antal inflyttningar | 1 056 | 51.8% | 48.4% |
| Utflyttningar | | | |
| Ut till övriga Stockholm | 395 | 19.4% | 0.0% |
| Ut till övriga länet | 357 | 17.5% | 31.6% |
| Ut till övriga Sverige | 163 | 8.0% | 14.0% |
| Ut till utlandet | 69 | 3.4% | 6.0% |
| Totalt antal utflyttningar | 984 | 48.2% | 51.6% |
| Flyttnetto | 72 | 3.5% | -3.2% |

Behörighet till gymnasieskolan 2020

| | Kön | | Bakgrund | | Totalt | Stockholm |
|--|---------|-------|----------|----------|--------|-----------|
| | Kvinnor | Män | Svensk | Utländsk | | |
| | 95.9% | 96.4% | 97.7% | 88.0% | 96.2% | 90.0% |

Högsta utbildningsnivå 25-64 år 2019

| | % | Stockholm |
|----------------|---------------|---------------|
| Grundskola | 8.2% | 8.2% |
| Gymnasial | 28.8% | 28.7% |
| Eftergymnasial | 60.5% | 59.7% |
| Uppgift saknas | 2.5% | 3.4% |
| Totalt | 100.0% | 100.0% |

Bostäder efter hustyp och upplåtelse/ägarform 2020

| | Antal bostäder | | | Totalt |
|--------------------|---------------------------|--------------|-----------------|--------------|
| | Flerbostadshus/Övriga hus | Småhus | Specialbostäder | |
| Allmännyttan | 289 | 0 | 0 | 289 |
| Övriga hyresrätter | 199 | 10 | 1 | 210 |
| Bostadsrätter | 922 | 74 | 15 | 1 011 |
| Äganderätter | 0 | 1 944 | 0 | 1 944 |
| Uppgift saknas | 0 | 0 | 0 | 0 |
| Samtliga | 1 410 | 2 028 | 16 | 3 454 |

Bostäder i flerbostadshus & övriga hus efter lägenhetsstorlek

| | Antal bostäder i flerbostadshus & övriga hus | | | | | | | Totalt |
|------|--|------|------|------|------|-------|----------------|--------|
| | Lägenhet utan kök | 1 rk | 2 rk | 3 rk | 4 rk | 5+ rk | Uppgift saknas | |
| 2020 | 75 | 137 | 415 | 537 | 201 | 38 | 7 | 1 410 |
| 2019 | 75 | 137 | 415 | 537 | 201 | 38 | 7 | 1 410 |
| 2018 | 75 | 167 | 407 | 522 | 197 | 39 | 7 | 1 414 |
| 2017 | 73 | 167 | 403 | 521 | 197 | 39 | 7 | 1 407 |

Överg. till gymn. Inom 1 år från 2019

| | Antal | Procent | |
|---------------|------------|--------------|--------------|
| | | % | Stockholm |
| Kvinnor | 64 | 97.0% | 99.2% |
| Män | 79 | 100.0% | 98.9% |
| Totalt | 143 | 98.6% | 99.0% |

Överg. till högsk. Inom 3 år från 2017

| | Antal | Procent | |
|---------------|-----------|--------------|--------------|
| | | % | Stockholm |
| Kvinnor | 33 | 73.3% | 64.7% |
| Män | 22 | 52.4% | 55.7% |
| Totalt | 55 | 63.2% | 60.4% |

Betygsfördelning i årskurs 9 2020

| | A | B | C | D | E | Saknar slutbetyg | Stockholm |
|-----------|-------|-------|-------|-------|----|------------------|-----------|
| | | | | | | | A |
| Svenska | 23.1% | 23.7% | 25.6% | 16.0% | .. | .. | 19.6% |
| Engelska | 41.7% | 23.1% | 21.2% | 6.4% | .. | .. | 37.5% |
| Matematik | 19.9% | 23.7% | 26.3% | 9.0% | .. | .. | 18.4% |

Öppet arbetslösa som andel av befolkningen den 31 okt. 2020

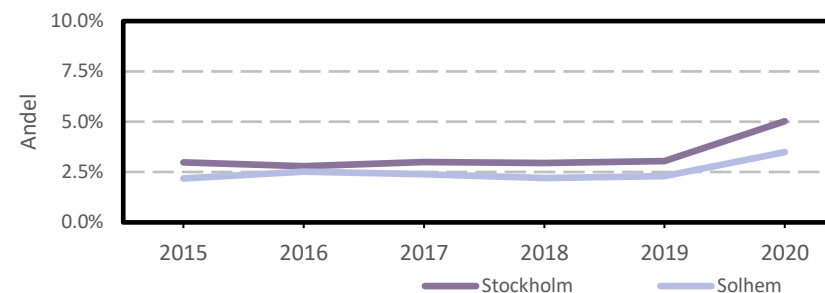
| Ålder | Kvinnor | Män | Totalt | Stockholm |
|-----------------|-------------|-------------|-------------|-------------|
| 18-19 år | .. | .. | .. | 3.5% |
| 20-24 år | .. | .. | .. | 4.1% |
| 25-54 år | 3.7% | 3.5% | 3.6% | 5.3% |
| 55-64 år | 2.6% | 3.7% | 3.2% | 4.6% |
| Samtliga | 3.2% | 3.7% | 3.5% | 5.0% |

Medelinkomst bland inkomsttagare 2019

| Ålder | Kvinnor | Män | Totalt | Stockholm |
|------------------------|----------------|----------------|----------------|----------------|
| 20-64 år | 431 700 | 538 800 | 485 400 | 434 100 |
| 65- år | 267 900 | 378 900 | 320 400 | 328 600 |
| 16 år och äldre | 367 900 | 469 600 | 418 300 | 399 300 |

Förvärvsarbetande med arbetsplats i området 2019

| Bransch | Antal | | | Procent | |
|---|--------------|--------------|--------------|---------------|---------------|
| | Kvinnor | Män | Totalt | % | Stockholm |
| Tillverkning, utvinning, energi & miljö | 34 | 64 | 98 | 4.2% | 2.9% |
| Byggverksamhet | 10 | 126 | 136 | 5.8% | 4.2% |
| Handel | 121 | 265 | 386 | 16.5% | 11.7% |
| Transport | 7 | 84 | 91 | 3.9% | 3.6% |
| Hotell & restaurang | 21 | 37 | 58 | 2.5% | 5.1% |
| Information & kommunikation | 16 | 42 | 58 | 2.5% | 12.7% |
| Företagstjänster m.m. | 154 | 208 | 362 | 15.5% | 28.6% |
| Utbildning | 405 | 109 | 514 | 22.0% | 8.5% |
| Vård & omsorg | 294 | 89 | 383 | 16.4% | 9.3% |
| Personliga och kulturella tjänster m.m. | 78 | 69 | 147 | 6.3% | 6.7% |
| Offentlig förvaltning | 58 | 23 | 81 | 3.5% | 6.1% |
| Okänd eller övrig bransch | 11 | 12 | 23 | 1.0% | 0.6% |
| Samtliga | 1 209 | 1 128 | 2 337 | 100.0% | 100.0% |

Öppet arbetslösa som andel av befolkningen

Förvärvsintensitet boende i område 2019

| | Kvinnor | Män | Totalt | Stockholm |
|----------------------------------|---------|-------|--------|-----------|
| Andel förvärvsarbetande 20-64 år | 83.1% | 83.1% | 83.1% | 79.4% |

Förvärvsarbetande boende i området 2019

| Bransch | Antal | | | Procent | |
|---|--------------|--------------|--------------|---------------|---------------|
| | Kvinnor | Män | Totalt | % | Stockholm |
| Tillverkning, utvinning, energi & miljö | 90 | 203 | 293 | 6.4% | 4.1% |
| Byggverksamhet | 45 | 184 | 229 | 5.0% | 4.3% |
| Handel | 277 | 309 | 586 | 12.8% | 11.8% |
| Transport | 39 | 132 | 171 | 3.7% | 4.1% |
| Hotell & restaurang | 80 | 85 | 165 | 3.6% | 4.4% |
| Information & kommunikation | 139 | 314 | 453 | 9.9% | 10.3% |
| Företagstjänster m.m. | 513 | 560 | 1 073 | 23.5% | 25.1% |
| Utbildning | 374 | 134 | 508 | 11.1% | 10.2% |
| Vård & omsorg | 354 | 106 | 460 | 10.1% | 12.1% |
| Personliga och kulturella tjänster m.m. | 127 | 95 | 222 | 4.9% | 6.5% |
| Offentlig förvaltning | 218 | 145 | 363 | 8.0% | 6.5% |
| Okänd eller övrig bransch | 19 | 19 | 38 | 0.8% | 0.8% |
| Samtliga förvärvsarbetande 16- | 2 275 | 2 286 | 4 561 | 100.0% | 100.0% |

Ohälsotal tidsserie

| | Dagar per person i befolkningen 16-64 år | | | |
|------|--|------|--------|-----------|
| | Kvinnor | Män | Totalt | Stockholm |
| 2019 | 15.4 | 10.3 | 12.8 | 15.6 |
| 2018 | 16.1 | 10.2 | 13.1 | 16.4 |
| 2017 | 16.4 | 10.2 | 13.3 | 17.3 |
| 2016 | 19.5 | 12.5 | 16 | 18.8 |
| 2015 | 20.4 | 12.1 | 16.2 | 19.2 |

Ekonomiskt bistånd 2019

| Ålder | Procent av befolkningen | |
|-----------------|-------------------------|-------------|
| | % | Stockholm |
| 0-17 år | 0.9% | 3.9% |
| 18-24 år | 2.1% | 5.0% |
| 25-29 år | 2.3% | 1.5% |
| 30-39 år | 1.1% | 1.9% |
| 40-49 år | 0.4% | 2.3% |
| 50-59 år | 0.7% | 2.7% |
| 60-64 år | .. | 2.6% |
| 65- år | .. | 0.5% |
| Samtliga | 0.8% | 2.4% |

Kommunval 2018

| | Procent av rösterna | |
|------------------------|---------------------|--------------|
| | % | Stockholm |
| Majoriteten | | |
| Moderaterna | 28.5% | 21.0% |
| Liberalerna | 15.2% | 10.1% |
| Miljöpartiet | 7.3% | 8.3% |
| Centerpartiet | 7.5% | 7.9% |
| Kristdemokraterna | 6.1% | 5.0% |
| | 64.6% | 52.3% |
| Socialdemokraterna | 19.5% | 22.3% |
| Vänsterpartiet | 5.2% | 13.0% |
| Sverigedemokraterna | 8.3% | 8.0% |
| Feministiskt initiativ | 1.5% | 3.3% |
| Övriga | 1.0% | 1.1% |
| | 35.5% | 47.7% |
| Valdeltagande | 86.7% | 83.5% |

Ekonomiskt bistånd (fortsättning) 2019

Bistånd per hushåll och månad är 9 561 kr (Stockholm: 9 479 kr).

Antal biståndstagare, inkl barn, är 77 (Stockholm: 23 841).

Biståndstid per hushåll är 6.3 månader (Stockholm: 7.3 månader).

Ohälsotal 2019

| | Dagar per person i befolkningen | | | |
|-----------------|---------------------------------|-------------|-------------|-------------|
| | Kvinnor | Män | Totalt | Stockholm |
| 16-44 år | 7.9 | 7.2 | 7.6 | 8.3 |
| 45-49 år | 15.3 | 6.0 | 10.7 | 16.4 |
| 50-54 år | 22.9 | 8.2 | 15.5 | 23.6 |
| 55-59 år | 28.2 | 21.5 | 24.7 | 33.8 |
| 60-64 år | 41.6 | 26.3 | 33.6 | 46.6 |
| Samtliga | 15.4 | 10.3 | 12.8 | 15.6 |

Sjukersättning 2019

| | Dagar per person i befolkningen | | | |
|-----------------|---------------------------------|------------|------------|------------|
| | Kvinnor | Män | Totalt | Stockholm |
| 16-44 år | .. | .. | 3.8 | 3.2 |
| 45-49 år | .. | .. | 4.4 | 7.3 |
| 50-54 år | .. | .. | 6.4 | 13.3 |
| 55-59 år | 17.4 | 12.4 | 14.8 | 21.9 |
| 60-64 år | 30.6 | 19.9 | 25.0 | 34.6 |
| Samtliga | 7.3 | 6.8 | 7.1 | 8.6 |

Sjukpenning 2019

| | Dagar per person i befolkningen | | | |
|-----------------|---------------------------------|------------|------------|------------|
| | Kvinnor | Män | Totalt | Stockholm |
| 16-44 år | 5.2 | 2.3 | 3.8 | 5.0 |
| 45-49 år | 10.3 | 1.3 | 5.8 | 8.9 |
| 50-54 år | 14.5 | 3.2 | 8.8 | 10.1 |
| 55-59 år | 10.8 | 9.1 | 9.9 | 11.7 |
| 60-64 år | 11.0 | 6.4 | 8.6 | 11.8 |
| Samtliga | 8.1 | 3.3 | 5.7 | 6.9 |