

Folkmängd den 31 december 2020

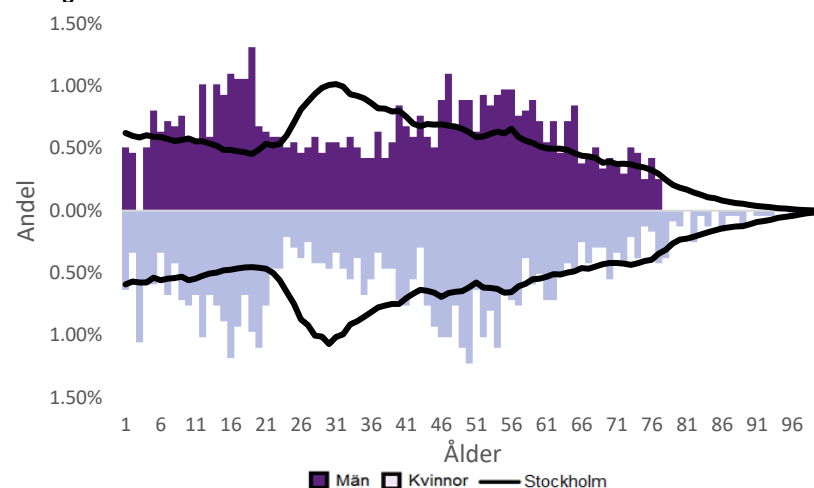
	Antal				Procent	
	2011	2020	2024	2029	2020	2029
0 år	28	16	19	18	0.7%	0.8%
1-5 år	144	134	137	126	5.7%	5.6%
6-15 år	383	341	335	358	14.4%	15.9%
16-19 år	127	196	166	142	8.3%	6.3%
20-24 år	169	142	165	143	6.0%	6.3%
25-64 år	1 181	1 235	1 173	1 117	52.2%	49.5%
65-79 år	190	249	265	268	10.5%	11.9%
80-89 år	44	44	55	76	1.9%	3.4%
90- år	6	7	9	9	0.3%	0.4%
Män	1 172	1 222	1 206	1 175	51.7%	52.1%
Kvinnor	1 100	1 142	1 118	1 082	48.3%	47.9%
Samtliga	2 272	2 364	2 324	2 257	100.0%	100.0%

Befolkningsändringar

	2017	2018	2019	2020
Antal födda	22	19	21	12
Antal döda	12	8	11	12
Födelsenetto	10	11	10	0
Flyttnetto	-16	-24	49	-7
Total förändring	-6	-13	59	-7

Utländsk bakgrund 2020

	Född i utlandet	Inrikes född med två utrikesfödda föräldrar	Totalt	%	Stockholm
0-15 år	70	14.3%	28.6%
16-64 år	315	81	396	25.2%	37.6%
65- år	59	19.7%	24.0%
Samtliga	398	127	525	22.2%	33.9%

Folkmängd efter ålder den 31 december 2020

Utländsk bakgrund 2020

	Född i utlandet	Inrikes född med två utrikesfödda föräldrar	Totalt	%	Stockholm
Norden utom Sverige	37	19	56	10.7%	8.7%
EU utom Norden	105	22	127	24.2%	17.8%
Europa utom EU	40	8	48	9.1%	9.0%
Asien	161	66	227	43.2%	37.7%
Afrika	23	9	32	6.1%	16.6%
Sydamerika	29	5.5%	6.2%
Nord- och Mellanamerika	3.0%
Övriga	1.0%
Samtliga	392	127	519	98.9%	100.0%

Flyttningar 2020

	Totalt	Procent	
		%	Stockholm
Inflyttningar			
In från övriga Stockholm	129	25.1%	0.0%
In från övriga länet	66	12.9%	25.8%
In från övriga Sverige	34	6.6%	13.9%
In från utlandet	24	4.7%	8.7%
Totalt antal inflyttningar	253	49.3%	48.4%
Utflyttningar			
Ut till övriga Stockholm	128	25.0%	0.0%
Ut till övriga länet	91	17.7%	31.6%
Ut till övriga Sverige	35	6.8%	14.0%
Ut till utlandet	6	1.2%	6.0%
Totalt antal utflyttningar	260	50.7%	51.6%
Flyttnetto	-7	-1.4%	-3.2%

Behörighet till gymnasieskolan 2020

	Kön		Bakgrund		Totalt	Stockholm
	Kvinnor	Män	Svensk	Utländsk		
	88.9%	95.8%	92.2%	90.0%

Högsta utbildningsnivå 25-64 år 2019

	%	Stockholm
Grundskola	7.2%	8.2%
Gymnasial	30.4%	28.7%
Eftergymnasial	59.8%	59.7%
Uppgift saknas	2.6%	3.4%
Totalt	100.0%	100.0%

Bostäder efter hustyp och upplåtelse/ägarform 2020

	Antal bostäder			Totalt
	Flerbostadshus/Övriga hus	Småhus	Specialbostäder	
Allmännyttan	0	0	6	6
Övriga hyresrätter	163	3	0	166
Bostadsrätter	3	3	0	6
Äganderätter	0	653	0	653
Uppgift saknas	0	0	0	0
Samtliga	166	659	6	831

Bostäder i flerbostadshus & övriga hus efter lägenhetsstorlek

	Antal bostäder i flerbostadshus & övriga hus							Totalt
	Lägenhet utan kök	1 rk	2 rk	3 rk	4 rk	5+ rk	Uppgift saknas	
2020	31	41	65	19	7	3	0	166
2019	31	41	64	19	7	3	0	165
2018	31	41	64	19	7	3	0	165
2017	31	35	56	19	7	3	0	151

Överg. till gymn. Inom 1 år från 2019

	Antal	Procent	
		%	Stockholm
Kvinnor	23	100.0%	99.2%
Män	22	100.0%	98.9%
Totalt	45	100.0%	99.0%

Överg. till högsk. Inom 3 år från 2017

	Antal	Procent	
		%	Stockholm
Kvinnor	6	60.0%	64.7%
Män	8	53.3%	55.7%
Totalt	14	56.0%	60.4%

Betygsfördelning i årskurs 9 2020

	A	B	C	D	E	Saknar slutbetyg	Stockholm
							A
Svenska	26.0%	18.0%	28.0%	18.0%	19.6%
Engelska	43.1%	25.5%	15.7%	37.5%
Matematik	33.3%	19.6%	15.7%	17.6%	18.4%

Öppet arbetslösa som andel av befolkningen den 31 okt. 2020

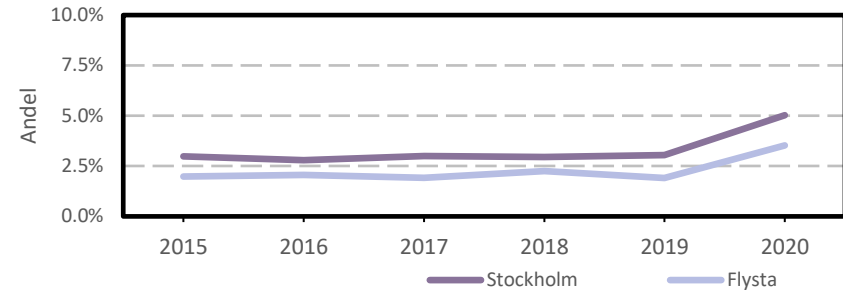
Ålder	Kvinnor	Män	Totalt	Stockholm
18-19 år	3.5%
20-24 år	4.1%
25-54 år	3.7%	2.9%	3.3%	5.3%
55-64 år	2.8%	4.6%
Samtliga	3.5%	3.5%	3.5%	5.0%

Medelinkomst bland inkomsttagare 2019

Ålder	Kvinnor	Män	Totalt	Stockholm
20-64 år	440 800	553 200	498 700	434 100
65- år	275 700	395 600	339 100	328 600
16 år och äldre	378 200	479 900	430 800	399 300

Förvärvsarbetande med arbetsplats i området 2019

Bransch	Antal			Procent	
	Kvinnor	Män	Totalt	%	Stockholm
Tillverkning, utvinning, energi & miljö	2.9%
Byggverksamhet	7	44	51	18.3%	4.2%
Handel	10	27	37	13.3%	11.7%
Transport	27	9.7%	3.6%
Hotell & restaurang	15	5.4%	5.1%
Information & kommunikation	7	14	21	7.5%	12.7%
Företagstjänster m.m.	32	25	57	20.4%	28.6%
Utbildning	6	2.2%	8.5%
Vård & omsorg	28	11	39	14.0%	9.3%
Personliga och kulturella tjänster m.m.	17	6.1%	6.7%
Offentlig förvaltning	6.1%
Okänd eller övrig bransch	0.6%
Samtliga	106	173	279	100.0%	100.0%

Öppet arbetslösa som andel av befolkningen

Förvärvsintensitet boende i område 2019

	Kvinnor	Män	Totalt	Stockholm
Andel förvärvsarbetande 20-64 år	83.9%	83.8%	83.9%	79.4%

Förvärvsarbetande boende i området 2019

Bransch	Antal			Procent	
	Kvinnor	Män	Totalt	%	Stockholm
Tillverkning, utvinning, energi & miljö	29	39	68	5.4%	4.1%
Byggverksamhet	15	77	92	7.3%	4.3%
Handel	79	102	181	14.3%	11.8%
Transport	49	3.9%	4.1%
Hotell & restaurang	30	28	58	4.6%	4.4%
Information & kommunikation	42	94	136	10.8%	10.3%
Företagstjänster m.m.	147	145	292	23.1%	25.1%
Utbildning	79	28	107	8.5%	10.2%
Vård & omsorg	88	29	117	9.3%	12.1%
Personliga och kulturella tjänster m.m.	27	17	44	3.5%	6.5%
Offentlig förvaltning	64	47	111	8.8%	6.5%
Okänd eller övrig bransch	8	0.6%	0.8%
Samtliga förvärvsarbetande 16-	615	648	1 263	100.0%	100.0%

Ohälsotal tidsserie

	Dagar per person i befolkningen 16-64 år			
	Kvinnor	Män	Totalt	Stockholm
2019	16.9	7.3	11.9	15.6
2018	17	8.3	12.5	16.4
2017	18	9.5	13.6	17.3
2016	21	9.9	15.3	18.8
2015	18.7	9.9	14.2	19.2

Ekonomiskt bistånd 2019

Ålder	Procent av befolkningen	
	%	Stockholm
0-17 år	..	3.9%
18-24 år	..	5.0%
25-29 år	..	1.5%
30-39 år	..	1.9%
40-49 år	..	2.3%
50-59 år	..	2.7%
60-64 år	..	2.6%
65- år	..	0.5%
Samtliga	0.8%	2.4%

Kommunval 2018

	Procent av rösterna	
	%	Stockholm
Majoriteten		
Moderaterna	30.5%	21.0%
Liberalerna	13.8%	10.1%
Miljöpartiet	5.8%	8.3%
Centerpartiet	7.6%	7.9%
Kristdemokraterna	7.9%	5.0%
	65.6%	52.3%
Socialdemokraterna	16.4%	22.3%
Vänsterpartiet	5.2%	13.0%
Sverigedemokraterna	10.8%	8.0%
Feministiskt initiativ	1.2%	3.3%
Övriga	0.6%	1.1%
	34.2%	47.7%
Valdeltagande	84.1%	83.5%

Ekonomiskt bistånd (fortsättning) 2019

Bistånd per hushåll och månad är 7 978 kr (Stockholm: 9 479 kr).
Antal biståndstagare, inkl barn, är 20 (Stockholm: 23 841).
Biståndstid per hushåll är 6.6 månader (Stockholm: 7.3 månader).

Ohälsotal 2019

	Dagar per person i befolkningen			
	Kvinnor	Män	Totalt	Stockholm
16-44 år	10.5	4.6	7.4	8.3
45-49 år	13.6	8.6	11.3	16.4
50-54 år	20.2	3.4	12.0	23.6
55-59 år	22.0	10.4	15.1	33.8
60-64 år	49.2	21.3	34.3	46.6
Samtliga	16.9	7.3	11.9	15.6

Sjukersättning 2019

	Dagar per person i befolkningen			
	Kvinnor	Män	Totalt	Stockholm
16-44 år	4.0	3.2
45-49 år	5.6	7.3
50-54 år	3.5	13.3
55-59 år	12.8	7.0	9.4	21.9
60-64 år	47.5	18.7	32.1	34.6
Samtliga	7.4	8.6

Sjukpenning 2019

	Dagar per person i befolkningen			
	Kvinnor	Män	Totalt	Stockholm
16-44 år	6.3	0.7	3.4	5.0
45-49 år	4.6	6.9	5.7	8.9
50-54 år	13.3	3.4	8.5	10.1
55-59 år	9.2	3.4	5.8	11.7
60-64 år	1.7	2.6	2.2	11.8
Samtliga	6.9	2.4	4.6	6.9