

Folkmängd den 31 december 2020

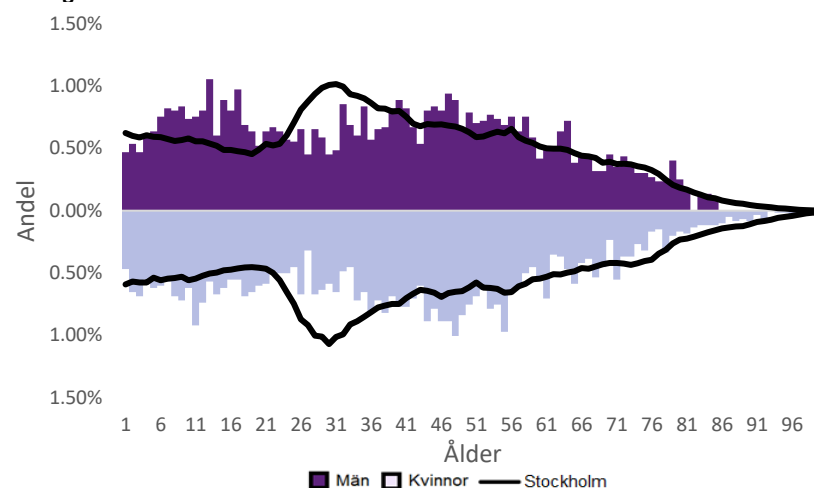
	Antal				Procent	
	2011	2020	2024	2029	2020	2029
0 år	82	56	113	197	0.9%	1.9%
1-5 år	454	339	507	887	5.7%	8.5%
6-15 år	779	882	982	1 264	14.8%	12.1%
16-19 år	304	331	403	478	5.5%	4.6%
20-24 år	366	341	482	605	5.7%	5.8%
25-64 år	3 160	3 223	4 111	5 792	54.0%	55.5%
65-79 år	537	634	751	876	10.6%	8.4%
80-89 år	205	131	210	281	2.2%	2.7%
90- år	90	28	56	61	0.5%	0.6%
Män	3 005	3 057	3 880	5 305	51.2%	50.8%
Kvinnor	2 972	2 908	3 735	5 137	48.8%	49.2%
Samtliga	5 977	5 965	7 614	10 441	100.0%	100.0%

Befolkningsändringar

	2017	2018	2019	2020
Antal födda	62	82	55	60
Antal döda	47	49	41	41
Födelsenetto	15	33	14	19
Flyttnetto	26	45	-193	-149
Total förändring	41	78	-179	-130

Utländsk bakgrund 2020

	Född i utlandet	Inrikes född med två utrikesfödda föräldrar	Totalt	%	Stockholm
0-15 år	79	298	377	29.5%	28.6%
16-64 år	1 463	477	1 940	49.8%	37.6%
65- år	265	7	272	34.3%	24.0%
Samtliga	1 807	782	2 589	43.4%	33.9%

Folkmängd efter ålder den 31 december 2020

Utländsk bakgrund 2020

	Född i utlandet	Inrikes född med två utrikesfödda föräldrar	Totalt	%	Stockholm
Norden utom Sverige	159	66	225	8.7%	8.7%
EU utom Norden	370	82	452	17.5%	17.8%
Europa utom EU	150	54	204	7.9%	9.0%
Asien	828	437	1 265	48.9%	37.7%
Afrika	193	98	291	11.2%	16.6%
Sydamerika	62	31	93	3.6%	6.2%
Nord- och Mellanamerika	46	1.8%	3.0%
Övriga	13	0.5%	1.0%
Samtliga	1 807	782	2 589	100.0%	100.0%

Flyttningar 2020

	Totalt	Procent	
		%	Stockholm
Inflyttningar			
In från övriga Stockholm	305	19.7%	0.0%
In från övriga länet	249	16.1%	25.8%
In från övriga Sverige	94	6.1%	13.9%
In från utlandet	53	3.4%	8.7%
Totalt antal inflyttningar	701	45.2%	48.4%
Utflyttningar			
Ut till övriga Stockholm	414	26.7%	0.0%
Ut till övriga länet	294	19.0%	31.6%
Ut till övriga Sverige	116	7.5%	14.0%
Ut till utlandet	26	1.7%	6.0%
Totalt antal utflyttningar	850	54.8%	51.6%
Flyttnetto	-149	-9.6%	-3.2%

Behörighet till gymnasieskolan 2020

	Kön		Bakgrund		Totalt	Stockholm
	Kvinnor	Män	Svensk	Utländsk		
	87.5%	93.5%	86.4%	97.1%	91.0%	90.0%

Högsta utbildningsnivå 25-64 år 2019

	%	Stockholm
Grundskola	12.1%	8.2%
Gymnasial	36.3%	28.7%
Eftergymnasial	47.6%	59.7%
Uppgift saknas	4.0%	3.4%
Totalt	100.0%	100.0%

Bostäder efter hustyp och upplåtelse/ägarform 2020

	Antal bostäder			Totalt
	Flerbostadshus/Övriga hus	Småhus	Specialbostäder	
Allmännyttan	313	0	175	488
Övriga hyresrätter	375	39	0	414
Bostadsrätter	545	81	0	626
Äganderätter	0	927	0	927
Uppgift saknas	0	0	0	0
Samtliga	1 233	1 047	175	2 455

Bostäder i flerbostadshus & övriga hus efter lägenhetsstorlek

	Antal bostäder i flerbostadshus & övriga hus							Totalt
	Lägenhet utan kök	1 rk	2 rk	3 rk	4 rk	5+ rk	Uppgift saknas	
2020	80	73	414	453	118	12	83	1 233
2019	80	73	414	453	118	12	83	1 233
2018	80	71	406	453	118	12	83	1 223
2017	79	71	406	453	118	12	83	1 222

Överg. till gymn. Inom 1 år från 2019

	Antal	Procent	
		%	Stockholm
Kvinnor	30	100.0%	99.2%
Män	51	98.1%	98.9%
Totalt	81	98.8%	99.0%

Överg. till högsk. Inom 3 år från 2017

	Antal	Procent	
		%	Stockholm
Kvinnor	16	76.2%	64.7%
Män	8	25.0%	55.7%
Totalt	24	45.3%	60.4%

Betygsfördelning i årskurs 9 2020

	A	B	C	D	E	Saknar slutbetyg	Stockholm
							A
Svenska	14.5%	17.1%	31.6%	13.2%	19.6%
Engelska	31.6%	31.6%	13.2%	10.5%	37.5%
Matematik	23.4%	11.7%	20.8%	19.5%	16.9%	7.8%	18.4%

Öppet arbetslösa som andel av befolkningen den 31 okt. 2020

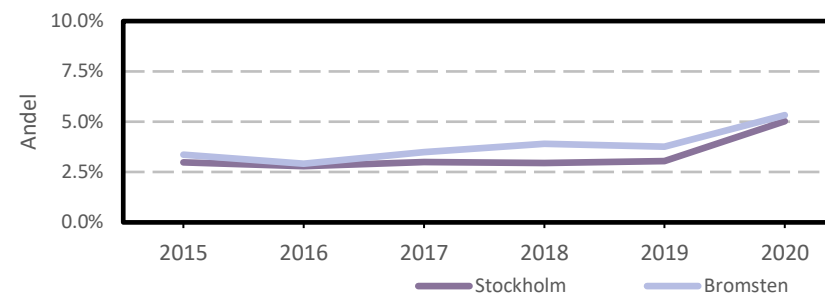
Ålder	Kvinnor	Män	Totalt	Stockholm
18-19 år	4.4%	3.5%
20-24 år	5.8%	4.1%
25-54 år	5.7%	5.7%	5.7%	5.3%
55-64 år	3.2%	4.8%	4.1%	4.6%
Samtliga	5.2%	5.5%	5.3%	5.0%

Medelinkomst bland inkomsttagare 2019

Ålder	Kvinnor	Män	Totalt	Stockholm
20-64 år	362 600	421 400	392 300	434 100
65- år	238 500	327 500	280 100	328 600
16 år och äldre	318 400	383 800	350 900	399 300

Förvärvsarbetande med arbetsplats i området 2019

Bransch	Antal			Procent	
	Kvinnor	Män	Totalt	%	Stockholm
Tillverkning, utvinning, energi & miljö	6	71	77	6.9%	2.9%
Byggverksamhet	11	134	145	13.1%	4.2%
Handel	25	101	126	11.4%	11.7%
Transport	106	9.5%	3.6%
Hotell & restaurang	26	2.3%	5.1%
Information & kommunikation	25	2.3%	12.7%
Företagstjänster m.m.	45	92	137	12.3%	28.6%
Utbildning	236	66	302	27.2%	8.5%
Vård & omsorg	96	19	115	10.4%	9.3%
Personliga och kulturella tjänster m.m.	23	20	43	3.9%	6.7%
Offentlig förvaltning	6.1%
Okänd eller övrig bransch	8	0.7%	0.6%
Samtliga	461	649	1 110	100.0%	100.0%

Öppet arbetslösa som andel av befolkningen

Förvärvsintensitet boende i område 2019

	Kvinnor	Män	Totalt	Stockholm
Andel förvärvsarbetande 20-64 år	80.0%	78.0%	79.0%	79.4%

Förvärvsarbetande boende i området 2019

Bransch	Antal			Procent	
	Kvinnor	Män	Totalt	%	Stockholm
Tillverkning, utvinning, energi & miljö	44	112	156	5.1%	4.1%
Byggverksamhet	24	153	177	5.8%	4.3%
Handel	192	223	415	13.5%	11.8%
Transport	33	120	153	5.0%	4.1%
Hotell & restaurang	54	82	136	4.4%	4.4%
Information & kommunikation	78	193	271	8.8%	10.3%
Företagstjänster m.m.	315	341	656	21.4%	25.1%
Utbildning	279	86	365	11.9%	10.2%
Vård & omsorg	279	94	373	12.1%	12.1%
Personliga och kulturella tjänster m.m.	85	72	157	5.1%	6.5%
Offentlig förvaltning	130	66	196	6.4%	6.5%
Okänd eller övrig bransch	6	10	16	0.5%	0.8%
Samtliga förvärvsarbetande 16-	1 519	1 552	3 071	100.0%	100.0%

Ohälsotal tidsserie

	Dagar per person i befolkningen 16-64 år			
	Kvinnor	Män	Totalt	Stockholm
2019	23.5	15.2	19.3	15.6
2018	23.2	15.8	19.5	16.4
2017	23.5	15.8	19.6	17.3
2016	27.2	16.9	22	18.8
2015	28.8	17.7	23.2	19.2

Ekonomiskt bistånd 2019

Ålder	Procent av befolkningen	
	%	Stockholm
0-17 år	1.3%	3.9%
18-24 år	2.6%	5.0%
25-29 år	2.1%	1.5%
30-39 år	0.8%	1.9%
40-49 år	..	2.3%
50-59 år	2.2%	2.7%
60-64 år	2.2%	2.6%
65- år	..	0.5%
Samtliga	1.3%	2.4%

Ekonomiskt bistånd (fortsättning) 2019

Bistånd per hushåll och månad är 10 684 kr (Stockholm: 9 479 kr).

Antal biståndstagare, inkl barn, är 76 (Stockholm: 23 841).

Biståndstid per hushåll är 8.1 månader (Stockholm: 7.3 månader).

Kommunval 2018

	Procent av rösterna	
	%	Stockholm
Majoriteten		
Moderaterna	22.9%	21.0%
Liberalerna	11.8%	10.1%
Miljöpartiet	5.1%	8.3%
Centerpartiet	5.4%	7.9%
Kristdemokraterna	6.1%	5.0%
	51.3%	52.3%
Socialdemokraterna	24.7%	22.3%
Vänsterpartiet	10.3%	13.0%
Sverigedemokraterna	10.2%	8.0%
Feministiskt initiativ	1.4%	3.3%
Övriga	1.9%	1.1%
	48.5%	47.7%
Valdeltagande	74.2%	83.5%

Ohälsotal 2019

	Dagar per person i befolkningen			
	Kvinnor	Män	Totalt	Stockholm
16-44 år	12.7	8.1	10.3	8.3
45-49 år	21.3	11.5	16.5	16.4
50-54 år	30.5	24.2	27.5	23.6
55-59 år	52.8	20.4	36.0	33.8
60-64 år	58.7	52.4	55.4	46.6
Samtliga	23.5	15.2	19.3	15.6

Sjukersättning 2019

	Dagar per person i befolkningen			
	Kvinnor	Män	Totalt	Stockholm
16-44 år	5.2	5.8	5.5	3.2
45-49 år	7.6	7.9	7.8	7.3
50-54 år	11.6	11.6	11.6	13.3
55-59 år	39.7	13.9	26.4	21.9
60-64 år	48.5	39.8	43.9	34.6
Samtliga	13.0	10.4	11.7	8.6

Sjukpenning 2019

	Dagar per person i befolkningen			
	Kvinnor	Män	Totalt	Stockholm
16-44 år	7.4	2.3	4.8	5.0
45-49 år	13.7	3.6	8.7	8.9
50-54 år	18.4	12.3	15.5	10.1
55-59 år	13.1	6.5	9.7	11.7
60-64 år	10.3	12.6	11.5	11.8
Samtliga	10.4	4.8	7.5	6.9