

Folkmängd den 31 december 2020

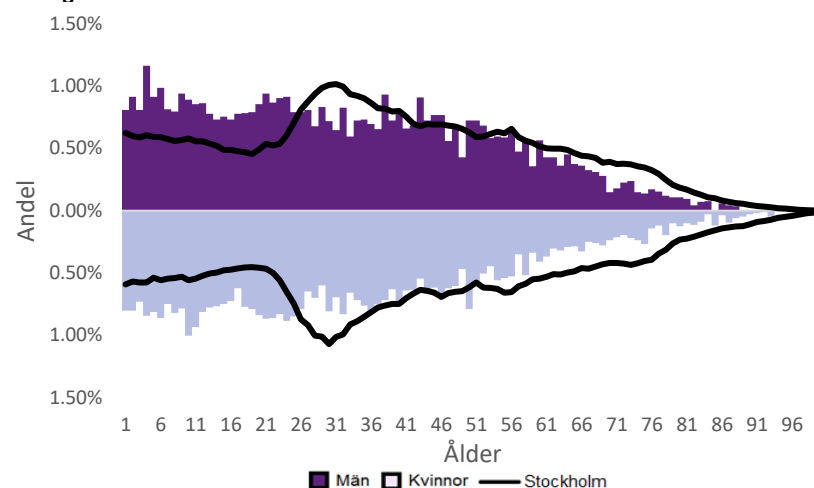
	Antal				Procent	
	2011	2020	2024	2029	2020	2029
0 år	326	232	269	246	1.4%	1.5%
1-5 år	1 612	1 448	1 351	1 234	8.6%	7.3%
6-15 år	2 675	2 805	2 744	2 506	16.7%	14.8%
16-19 år	918	1 009	1 095	1 094	6.0%	6.5%
20-24 år	1 157	1 475	1 433	1 450	8.8%	8.5%
25-64 år	8 050	8 475	8 932	8 608	50.4%	50.8%
65-79 år	911	1 113	1 269	1 396	6.6%	8.2%
80-89 år	171	234	306	363	1.4%	2.1%
90- år	25	38	55	62	0.2%	0.4%
Män	8 149	8 672	8 997	8 731	51.5%	51.5%
Kvinnor	7 696	8 157	8 457	8 229	48.5%	48.5%
Samtliga	15 845	16 829	17 454	16 960	100.0%	100.0%

Befolkningsändringar

	2017	2018	2019	2020
Antal födda	260	280	264	232
Antal döda	69	58	44	99
Födelsenetto	191	222	220	133
Flyttnetto	17	31	53	-26
Total förändring	208	253	273	107

Utländsk bakgrund 2020

	Född i utlandet	Inrikes född med två utrikesfödda föräldrar	Totalt	%	Stockholm
0-15 år	663	3 173	3 836	85.5%	28.6%
16-64 år	10 397	94.9%	37.6%
65- år	1 213	87.6%	24.0%
Samtliga	10 333	5 113	15 446	91.8%	33.9%

Folkmängd efter ålder den 31 december 2020

Utländsk bakgrund 2020

	Född i utlandet	Inrikes född med två utrikesfödda föräldrar	Totalt	%	Stockholm
Norden utom Sverige	168	37	205	1.3%	8.7%
EU utom Norden	1 019	254	1 273	8.2%	17.8%
Europa utom EU	481	131	612	4.0%	9.0%
Asien	3 601	1 505	5 106	33.1%	37.7%
Afrika	4 708	3 065	7 773	50.3%	16.6%
Sydamerika	283	103	386	2.5%	6.2%
Nord- och Mellanamerika	67	0.4%	3.0%
Övriga	24	0.2%	1.0%
Samtliga	10 333	5 113	15 446	100.0%	100.0%

Flyttningar 2020

	Totalt	Procent	
		%	Stockholm
Inflyttningar			
In från övriga Stockholm	1 373	22.3%	0.0%
In från övriga länet	920	14.9%	25.8%
In från övriga Sverige	481	7.8%	13.9%
In från utlandet	292	4.7%	8.7%
Totalt antal inflyttningar	3 066	49.8%	48.4%
Utflyttningar			
Ut till övriga Stockholm	1 398	22.7%	0.0%
Ut till övriga länet	1 063	17.3%	31.6%
Ut till övriga Sverige	311	5.1%	14.0%
Ut till utlandet	320	5.2%	6.0%
Totalt antal utflyttningar	3 092	50.2%	51.6%
Flyttnetto	-26	-0.4%	-3.2%

Behörighet till gymnasieskolan 2019

	Kön		Bakgrund		Totalt	Stockholm
	Kvinnor	Män	Svensk	Utländsk		
	69.8%	81.7%	73.3%	76.2%	76.0%	89.7%

Högsta utbildningsnivå 25-64 år 2019

	%	Stockholm
Grundskola	33.9%	8.2%
Gymnasial	36.5%	28.7%
Eftergymnasial	22.0%	59.7%
Uppgift saknas	7.6%	3.4%
Totalt	100.0%	100.0%

Bostäder efter hustyp och upplåtelse/ägarform 2019

	Antal bostäder			Totalt
	Flerbostadshus/Övriga hus	Småhus	Specialbostäder	
Allmännyttan	2 889	0	150	3 039
Övriga hyresrätter	2 263	0	0	2 263
Bostadsrätter	248	21	0	269
Äganderätter	0	9	0	9
Uppgift saknas	0	0	0	0
Samtliga	5 400	30	150	5 580

Bostäder i flerbostadshus & övriga hus efter lägenhetsstorlek

	Antal bostäder i flerbostadshus & övriga hus							Totalt
	Lägenhet utan kök	1 rk	2 rk	3 rk	4 rk	5+ rk	Uppgift saknas	
2019	128	328	1 434	2 481	894	135	0	5 400
2018	128	328	1 425	2 481	879	126	0	5 367
2017	128	317	1 415	2 471	874	121	0	5 326
2016	127	218	1 269	2 451	883	121	0	5 069

Överg. till gymn. Inom 1 år från 2018

	Antal	Procent	
		%	Stockholm
Kvinnor	104	96.3%	98.9%
Män	112	95.7%	98.7%
Totalt	216	96.0%	98.8%

Överg. till högsk. Inom 3 år från 2016

	Antal	Procent	
		%	Stockholm
Kvinnor	31	73.8%	64.5%
Män	25	65.8%	54.6%
Totalt	56	70.0%	59.8%

Betygsfördelning i årskurs 9 2019

	A	B	C	D	E	Saknar slutbetyg	Stockholm
							A
Svenska	6.5%	8.0%	19.0%	24.5%	30.0%	12.0%	17.0%
Engelska	16.5%	16.5%	23.5%	17.0%	16.5%	10.0%	36.6%
Matematik	10.0%	7.5%	13.5%	13.5%	36.0%	19.5%	15.0%

Öppet arbetslösa som andel av befolkningen den 31 okt. 2020

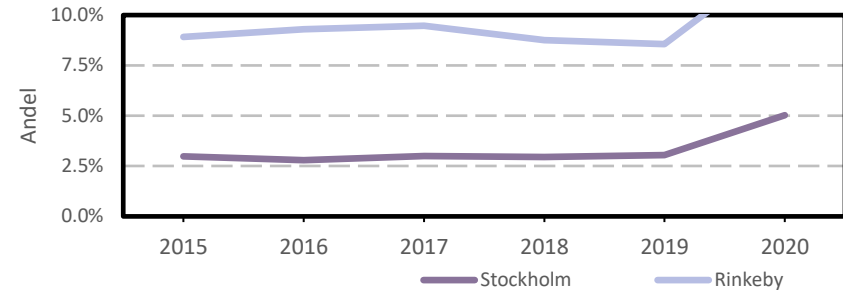
Ålder	Kvinnor	Män	Totalt	Stockholm
18-19 år	7.8%	6.5%	7.1%	3.5%
20-24 år	8.9%	12.8%	10.9%	4.1%
25-54 år	15.2%	14.8%	15.0%	5.3%
55-64 år	7.7%	8.7%	8.2%	4.6%
Samtliga	12.9%	13.2%	13.1%	5.0%

Medelinkomst bland inkomsttagare 2019

Ålder	Kvinnor	Män	Totalt	Stockholm
20-64 år	199 500	258 200	230 600	434 100
65- år	128 700	161 700	144 300	328 600
16 år och äldre	175 800	229 900	204 000	399 300

Förvärvsarbetande med arbetsplats i området 2019

Bransch	Antal			Procent	
	Kvinnor	Män	Totalt	%	Stockholm
Tillverkning, utvinning, energi & miljö	2.9%
Byggverksamhet	18	60	78	4.1%	4.2%
Handel	58	87	145	7.7%	11.7%
Transport	6	181	187	9.9%	3.6%
Hotell & restaurang	25	28	53	2.8%	5.1%
Information & kommunikation	12.7%
Företagstjänster m.m.	58	75	133	7.1%	28.6%
Utbildning	555	137	692	36.8%	8.5%
Vård & omsorg	232	76	308	16.4%	9.3%
Personliga och kulturella tjänster m.m.	135	96	231	12.3%	6.7%
Offentlig förvaltning	10	18	28	1.5%	6.1%
Okänd eller övrig bransch	20	1.1%	0.6%
Samtliga	1 112	769	1 881	100.0%	100.0%

Öppet arbetslösa som andel av befolkningen

Förvärvsintensitet boende i område 2019

	Kvinnor	Män	Totalt	Stockholm
Andel förvärvsarbetande 20-64 år	51.9%	62.2%	57.3%	79.4%

Förvärvsarbetande boende i området 2019

Bransch	Antal			Procent	
	Kvinnor	Män	Totalt	%	Stockholm
Tillverkning, utvinning, energi & miljö	20	133	153	2.6%	4.1%
Byggverksamhet	23	215	238	4.0%	4.3%
Handel	216	359	575	9.6%	11.8%
Transport	83	713	796	13.3%	4.1%
Hotell & restaurang	147	292	439	7.3%	4.4%
Information & kommunikation	34	67	101	1.7%	10.3%
Företagstjänster m.m.	487	849	1 336	22.3%	25.1%
Utbildning	481	171	652	10.9%	10.2%
Vård & omsorg	842	358	1 200	20.1%	12.1%
Personliga och kulturella tjänster m.m.	112	107	219	3.7%	6.5%
Offentlig förvaltning	82	66	148	2.5%	6.5%
Okänd eller övrig bransch	69	52	121	2.0%	0.8%
Samtliga förvärvsarbetande 16-	2 596	3 382	5 978	100.0%	100.0%

Ohälsotal tidsserie

	Dagar per person i befolkningen 16-64 år			
	Kvinnor	Män	Totalt	Stockholm
2019	28	22.9	25.3	15.6
2018	29.8	25.4	27.5	16.4
2017	32.4	28.3	30.3	17.3
2016	35.5	31.7	33.5	18.8
2015	36.3	34.5	35.4	19.2

Ekonomiskt bistånd 2019

Ålder	Procent av befolkningen	
	%	Stockholm
0-17 år	10.8%	3.9%
18-24 år	11.2%	5.0%
25-29 år	5.2%	1.5%
30-39 år	6.0%	1.9%
40-49 år	8.2%	2.3%
50-59 år	11.2%	2.7%
60-64 år	12.4%	2.6%
65- år	3.2%	0.5%
Samtliga	8.9%	2.4%

Ekonomiskt bistånd (fortsättning) 2019

Bistånd per hushåll och månad är 10 225 kr (Stockholm: 9 479 kr).

Antal biståndstagare, inkl barn, är 1 492 (Stockholm: 23 841).

Biståndstid per hushåll är 8.4 månader (Stockholm: 7.3 månader).

Kommunval 2018

	Procent av rösterna	
	%	Stockholm
Majoriteten		
Moderaterna	6.5%	21.0%
Liberalerna	1.7%	10.1%
Miljöpartiet	9.4%	8.3%
Centerpartiet	1.6%	7.9%
Kristdemokraterna	1.4%	5.0%
	20.6%	52.3%
Socialdemokraterna	54.8%	22.3%
Vänsterpartiet	20.0%	13.0%
Sverigedemokraterna	2.8%	8.0%
Feministiskt initiativ	0.7%	3.3%
Övriga	1.1%	1.1%
	79.4%	47.7%
Valdeltagande	53.9%	83.5%

Ohälsotal 2019

	Dagar per person i befolkningen			
	Kvinnor	Män	Totalt	Stockholm
16-44 år	8.4	9.2	8.8	8.3
45-49 år	26.5	19.0	22.8	16.4
50-54 år	52.8	38.5	44.9	23.6
55-59 år	100.6	63.1	80.0	33.8
60-64 år	142.8	101.6	119.8	46.6
Samtliga	28.0	22.9	25.3	15.6

Sjukersättning 2019

	Dagar per person i befolkningen			
	Kvinnor	Män	Totalt	Stockholm
16-44 år	5.0	3.2
45-49 år	12.9	7.3
50-54 år	36.2	34.3	35.1	13.3
55-59 år	76.3	54.2	64.2	21.9
60-64 år	132.0	83.1	104.8	34.6
Samtliga	19.9	17.8	18.8	8.6

Sjukpenning 2019

	Dagar per person i befolkningen			
	Kvinnor	Män	Totalt	Stockholm
16-44 år	4.5	3.2	3.8	5.0
45-49 år	12.5	7.4	10.0	8.9
50-54 år	16.0	4.3	9.5	10.1
55-59 år	24.3	8.9	15.8	11.7
60-64 år	10.8	18.5	15.0	11.8
Samtliga	8.0	5.1	6.5	6.9