

**Folkmängd den 31 december 2020**

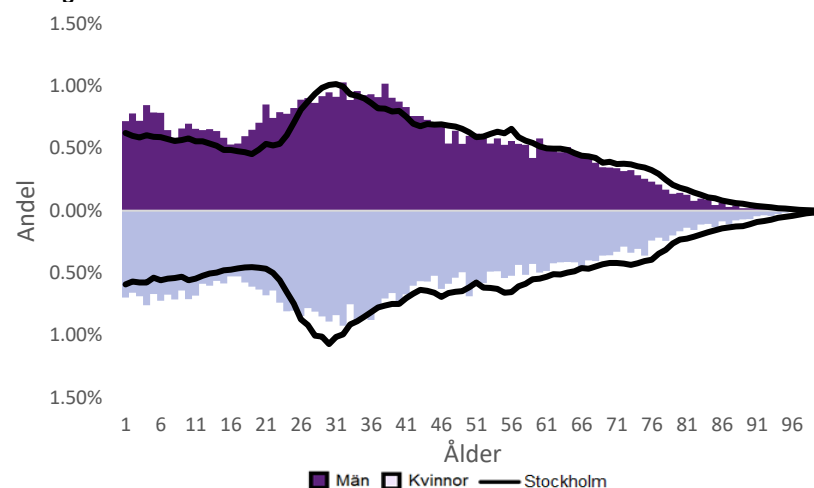
	Antal				Procent	
	2011	2020	2024	2029	2020	2029
0 år	753	640	782	993	1.2%	1.6%
1-5 år	3 607	3 767	3 755	4 474	7.3%	7.2%
6-15 år	5 842	6 703	6 993	7 258	13.0%	11.6%
16-19 år	2 376	2 342	2 693	2 906	4.6%	4.7%
20-24 år	3 614	3 787	4 228	4 683	7.4%	7.5%
25-64 år	26 032	28 052	30 332	34 250	54.6%	54.9%
65-79 år	3 549	4 938	5 397	5 848	9.6%	9.4%
80-89 år	852	968	1 266	1 748	1.9%	2.8%
90- år	167	191	223	271	0.4%	0.4%
<b>Män</b>	<b>24 093</b>	<b>26 596</b>	<b>28 741</b>	<b>32 081</b>	<b>51.8%</b>	<b>51.4%</b>
<b>Kvinnor</b>	<b>22 699</b>	<b>24 792</b>	<b>26 928</b>	<b>30 351</b>	<b>48.2%</b>	<b>48.6%</b>
<b>Samtliga</b>	<b>46 792</b>	<b>51 388</b>	<b>55 670</b>	<b>62 432</b>	<b>100.0%</b>	<b>100.0%</b>

**Befolkningsändringar**

	2017	2018	2019	2020
Antal födda	740	716	709	639
Antal döda	269	235	242	323
Födelsenetto	471	481	467	316
Flyttnetto	150	19	333	-238
<b>Total förändring</b>	<b>621</b>	<b>500</b>	<b>800</b>	<b>78</b>

**Utländsk bakgrund 2020**

	Född i utlandet	Inrikes född med två utrikesfödda föräldrar	Totalt	%	Stockholm
0-15 år	1 986	6 852	8 838	79.5%	28.6%
16-64 år	24 787	5 691	30 478	89.2%	37.6%
65- år	3 994	17	4 011	65.8%	24.0%
<b>Samtliga</b>	<b>30 767</b>	<b>12 560</b>	<b>43 327</b>	<b>84.3%</b>	<b>33.9%</b>

**Folkmängd efter ålder den 31 december 2020**

**Utländsk bakgrund 2020**

	Född i utlandet	Inrikes född med två utrikesfödda föräldrar	Totalt	%	Stockholm
Norden utom Sverige	906	210	1 116	2.6%	8.7%
EU utom Norden	2 945	633	3 578	8.3%	17.8%
Europa utom EU	1 444	371	1 815	4.2%	9.0%
Asien	15 038	5 430	20 468	47.2%	37.7%
Afrika	8 975	5 500	14 475	33.4%	16.6%
Sydamerika	1 097	349	1 446	3.3%	6.2%
Nord- och Mellanamerika	258	57	315	0.7%	3.0%
Övriga	104	10	114	0.3%	1.0%
<b>Samtliga</b>	<b>30 767</b>	<b>12 560</b>	<b>43 327</b>	<b>100.0%</b>	<b>100.0%</b>

**Flyttningar 2020**

	Totalt	Procent	
		%	Stockholm
<b>Inflyttningar</b>			
In från övriga Stockholm	2 833	16.4%	0.0%
In från övriga länet	3 323	19.2%	25.8%
In från övriga Sverige	1 260	7.3%	13.9%
In från utlandet	1 108	6.4%	8.7%
<b>Totalt antal inflyttningar</b>	<b>8 524</b>	<b>49.3%</b>	<b>48.4%</b>
<b>Utflyttningar</b>			
Ut till övriga Stockholm	2 857	16.5%	0.0%
Ut till övriga länet	4 091	23.7%	31.6%
Ut till övriga Sverige	963	5.6%	14.0%
Ut till utlandet	851	4.9%	6.0%
<b>Totalt antal utflyttningar</b>	<b>8 762</b>	<b>50.7%</b>	<b>51.6%</b>
<b>Flyttnetto</b>	<b>-238</b>	<b>-1.4%</b>	<b>-3.2%</b>

**Behörighet till gymnasieskolan 2019**

	Kön		Bakgrund		Totalt	Stockholm
	Kvinnor	Män	Svensk	Utländsk		
	77.6%	75.4%	77.8%	76.3%	76.6%	89.7%

**Högsta utbildningsnivå 25-64 år 2019**

	%	Stockholm
Grundskola	21.4%	8.2%
Gymnasial	35.1%	28.7%
Eftergymnasial	35.9%	59.7%
Uppgift saknas	7.5%	3.4%
<b>Totalt</b>	<b>100.0%</b>	<b>100.0%</b>

**Bostäder efter hustyp och upplåtelse/ägarform 2019**

	Antal bostäder			
	Flerbostadshus/Övriga hus	Småhus	Specialbostäder	Totalt
Allmännyttan	6 285	75	711	7 071
Övriga hyresrätter	4 403	15	444	4 862
Bostadsrätter	6 908	918	13	7 839
Äganderätter	0	650	0	650
Uppgift saknas	0	0	0	0
<b>Samtliga</b>	<b>17 596</b>	<b>1 658</b>	<b>1 168</b>	<b>20 422</b>

**Bostäder i flerbostadshus & övriga hus efter lägenhetsstorlek**

	Antal bostäder i flerbostadshus & övriga hus							Totalt
	Lägenhet utan kök	1 rk	2 rk	3 rk	4 rk	5+ rk	Uppgift saknas	
2019	1 975	1 113	4 044	7 344	2 632	487	1	17 596
2018	1 975	1 113	4 035	7 343	2 613	478	1	17 558
2017	1 975	1 073	3 968	7 302	2 593	471	1	17 383
2016	1 974	974	3 820	7 282	2 602	471	1	17 124

**Överg. till gymn. Inom 1 år från 2018**

	Antal	Procent	
		%	Stockholm
Kvinnor	251	97.3%	98.9%
Män	273	98.2%	98.7%
<b>Totalt</b>	<b>524</b>	<b>97.8%</b>	<b>98.8%</b>

**Överg. till högsk. Inom 3 år från 2016**

	Antal	Procent	
		%	Stockholm
Kvinnor	112	75.7%	64.5%
Män	72	56.7%	54.6%
<b>Totalt</b>	<b>184</b>	<b>66.9%</b>	<b>59.8%</b>

**Betygsfördelning i årskurs 9 2019**

	A	B	C	D	E	Saknar slutbetyg	Stockholm
							A
Svenska	7.2%	11.4%	21.6%	22.8%	23.8%	13.0%	17.0%
Engelska	21.1%	16.7%	22.9%	15.5%	13.7%	10.2%	36.6%
Matematik	7.6%	9.0%	14.6%	17.0%	34.3%	17.4%	15.0%

**Öppet arbetslösa som andel av befolkningen den 31 okt. 2020**

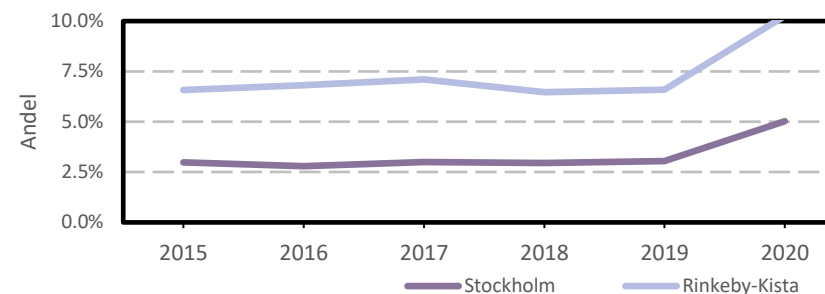
Ålder	Kvinnor	Män	Totalt	Stockholm
18-19 år	6.6%	5.4%	6.0%	3.5%
20-24 år	6.9%	10.6%	8.9%	4.1%
25-54 år	12.0%	10.9%	11.4%	5.3%
55-64 år	6.2%	7.7%	7.0%	4.6%
<b>Samtliga</b>	<b>10.3%</b>	<b>10.2%</b>	<b>10.3%</b>	<b>5.0%</b>

**Medelinkomst bland inkomsttagare 2019**

Ålder	Kvinnor	Män	Totalt	Stockholm
20-64 år	246 400	311 900	281 600	434 100
65- år	187 400	237 800	210 700	328 600
<b>16 år och äldre</b>	<b>223 400</b>	<b>285 700</b>	<b>256 000</b>	<b>399 300</b>

**Förvärvsarbetande med arbetsplats i området 2019**

Bransch	Antal			Procent	
	Kvinnor	Män	Totalt	%	Stockholm
Tillverkning, utvinning, energi & miljö	364	1 139	1 503	3.6%	2.9%
Byggverksamhet	196	801	997	2.4%	4.2%
Handel	2 539	4 209	6 748	16.1%	11.7%
Transport	89	664	753	1.8%	3.6%
Hotell & restaurang	553	596	1 149	2.7%	5.1%
Information & kommunikation	4 534	11 905	16 439	39.2%	12.7%
Företagstjänster m.m.	2 885	4 688	7 573	18.1%	28.6%
Utbildning	2 000	873	2 873	6.9%	8.5%
Vård & omsorg	1 548	475	2 023	4.8%	9.3%
Personliga och kulturella tjänster m.m.	460	437	897	2.1%	6.7%
Offentlig förvaltning	556	316	872	2.1%	6.1%
Okänd eller övrig bransch	39	32	71	0.2%	0.6%
<b>Samtliga</b>	<b>15 763</b>	<b>26 135</b>	<b>41 898</b>	<b>100.0%</b>	<b>100.0%</b>

**Öppet arbetslösa som andel av befolkningen**

**Förvärvsintensitet boende i område 2019**

	Kvinnor	Män	Totalt	Stockholm
Andel förvärvsarbetande 20-64 år	60.4%	68.5%	64.7%	79.4%

**Förvärvsarbetande boende i området 2019**

Bransch	Antal			Procent	
	Kvinnor	Män	Totalt	%	Stockholm
Tillverkning, utvinning, energi & miljö	131	530	661	3.0%	4.1%
Byggverksamhet	104	876	980	4.5%	4.3%
Handel	927	1 295	2 222	10.2%	11.8%
Transport	251	1 945	2 196	10.0%	4.1%
Hotell & restaurang	628	1 134	1 762	8.1%	4.4%
Information & kommunikation	349	1 105	1 454	6.6%	10.3%
Företagstjänster m.m.	1 776	2 704	4 480	20.5%	25.1%
Utbildning	1 740	703	2 443	11.2%	10.2%
Vård & omsorg	2 680	1 119	3 799	17.4%	12.1%
Personliga och kulturella tjänster m.m.	455	412	867	4.0%	6.5%
Offentlig förvaltning	422	299	721	3.3%	6.5%
Okänd eller övrig bransch	147	139	286	1.3%	0.8%
<b>Samtliga förvärvsarbetande 16-</b>	<b>9 610</b>	<b>12 261</b>	<b>21 871</b>	<b>100.0%</b>	<b>100.0%</b>

**Ohälsotal tidsserie**

	Dagar per person i befolkningen 16-64 år			Stockholm
	Kvinnor	Män	Totalt	
2019	26.9	19.6	23	15.6
2018	28.9	21.2	24.8	16.4
2017	31.2	23.5	27.2	17.3
2016	34.4	26.1	30	18.8
2015	35.9	27.8	31.7	19.2

**Ekonomiskt bistånd 2019**

Ålder	Procent av befolkningen	
	%	Stockholm
0-17 år	9.2%	3.9%
18-24 år	11.2%	5.0%
25-29 år	3.7%	1.5%
30-39 år	4.5%	1.9%
40-49 år	6.5%	2.3%
50-59 år	7.9%	2.7%
60-64 år	7.8%	2.6%
65- år	1.6%	0.5%
<b>Samtliga</b>	<b>6.6%</b>	<b>2.4%</b>

**Ekonomiskt bistånd (fortsättning) 2019**

Bistånd per hushåll och månad är 10 044 kr (Stockholm: 9 479 kr).

Antal biståndstagare, inkl barn, är 3 405 (Stockholm: 23 841).

Biståndstid per hushåll är 8 månader (Stockholm: 7.3 månader).

**Kommunval 2018**

	Procent av rösterna	
	%	Stockholm
<b>Majoriteten</b>		
Moderaterna	11.9%	21.0%
Liberalerna	3.3%	10.1%
Miljöpartiet	6.5%	8.3%
Centerpartiet	2.7%	7.9%
Kristdemokraterna	2.5%	5.0%
	<b>26.9%</b>	<b>52.3%</b>
Socialdemokraterna	44.3%	22.3%
Vänsterpartiet	19.9%	13.0%
Sverigedemokraterna	6.4%	8.0%
Feministiskt initiativ	1.3%	3.3%
Övriga	1.0%	1.1%
	<b>72.9%</b>	<b>47.7%</b>
<b>Valdeltagande</b>	<b>56.4%</b>	<b>83.5%</b>

**Ohälsotal 2019**

	Dagar per person i befolkningen			Stockholm
	Kvinnor	Män	Totalt	
16-44 år	9.5	8.2	8.8	8.3
45-49 år	27.8	19.5	23.6	16.4
50-54 år	46.5	34.8	40.4	23.6
55-59 år	78.4	51.8	64.4	33.8
60-64 år	111.0	78.4	93.6	46.6
<b>Samtliga</b>	<b>26.9</b>	<b>19.6</b>	<b>23.0</b>	<b>15.6</b>

**Sjukersättning 2019**

	Dagar per person i befolkningen			Stockholm
	Kvinnor	Män	Totalt	
16-44 år	..	..	4.4	3.2
45-49 år	..	..	13.9	7.3
50-54 år	31.0	27.0	28.9	13.3
55-59 år	58.6	40.0	48.9	21.9
60-64 år	95.2	65.6	79.4	34.6
<b>Samtliga</b>	<b>18.1</b>	<b>14.1</b>	<b>16.0</b>	<b>8.6</b>

**Sjukpenning 2019**

	Dagar per person i befolkningen			Stockholm
	Kvinnor	Män	Totalt	
16-44 år	5.5	3.5	4.4	5.0
45-49 år	12.3	7.0	9.6	8.9
50-54 år	14.9	7.7	11.2	10.1
55-59 år	19.5	11.8	15.4	11.7
60-64 år	15.8	12.8	14.2	11.8
<b>Samtliga</b>	<b>8.8</b>	<b>5.5</b>	<b>7.0</b>	<b>6.9</b>