

Folkmängd den 31 december 2020

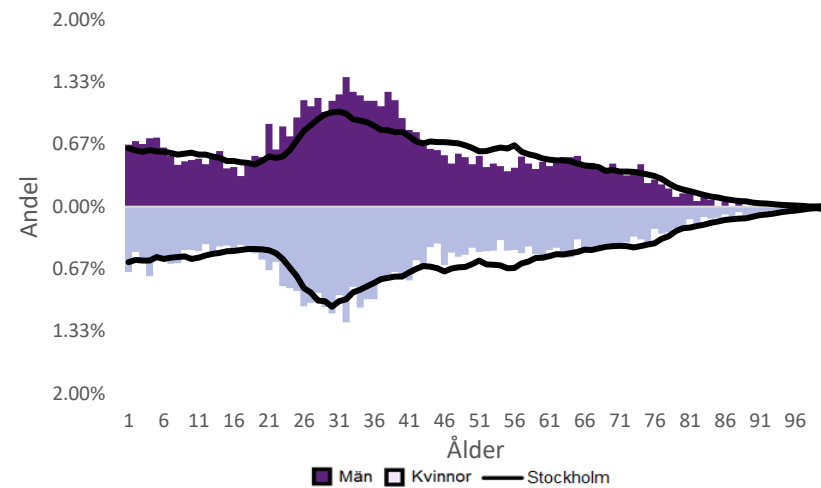
	Antal				Procent	
	2011	2020	2024	2029	2020	2029
0 år	131	153	250	443	1.1%	1.9%
1-5 år	604	880	1 118	1 842	6.6%	8.0%
6-15 år	930	1 350	1 661	2 229	10.1%	9.6%
16-19 år	471	480	610	759	3.6%	3.3%
20-24 år	1 016	965	1 319	1 651	7.2%	7.1%
25-64 år	6 467	7 795	9 839	13 582	58.1%	58.7%
65-79 år	940	1 444	1 651	1 937	10.8%	8.4%
80-89 år	298	273	380	590	2.0%	2.6%
90- år	67	72	74	91	0.5%	0.4%
Män	5 678	6 928	8 655	11 751	51.7%	50.8%
Kvinnor	5 246	6 484	8 247	11 373	48.3%	49.2%
Samtliga	10 924	13 412	16 902	23 124	100.0%	100.0%

Befolkningsändringar

	2017	2018	2019	2020
Antal födda	174	162	173	160
Antal döda	74	71	84	82
Födelsenetto	100	91	89	78
Flyttnetto	268	48	169	-22
Total förändring	368	139	258	56

Utländsk bakgrund 2020

	Född i utlandet	Inrikes född med två utrikesfödda föräldrar	Totalt	%	Stockholm
0-15 år	482	1 103	1 585	66.5%	28.6%
16-64 år	5 912	1 642	7 554	81.8%	37.6%
65- år	879	9	888	49.6%	24.0%
Samtliga	7 273	2 754	10 027	74.8%	33.9%

Folkmängd efter ålder den 31 december 2020

Utländsk bakgrund 2020

	Född i utlandet	Inrikes född med två utrikesfödda föräldrar	Totalt	%	Stockholm
Norden utom Sverige	285	94	379	3.8%	8.7%
EU utom Norden	758	189	947	9.4%	17.8%
Europa utom EU	456	146	602	6.0%	9.0%
Asien	4 503	1 617	6 120	61.0%	37.7%
Afrika	888	596	1 484	14.8%	16.6%
Sydamerika	275	93	368	3.7%	6.2%
Nord- och Mellanamerika	95	0.9%	3.0%
Övriga	32	0.3%	1.0%
Samtliga	7 273	2 754	10 027	100.0%	100.0%

Flyttningar 2020

	Totalt	Procent	
		%	Stockholm
Inflyttningar			
In från övriga Stockholm	1 099	19.2%	0.0%
In från övriga länet	1 035	18.1%	25.8%
In från övriga Sverige	370	6.5%	13.9%
In från utlandet	342	6.0%	8.7%
Totalt antal inflyttningar	2 846	49.8%	48.4%
Utflyttningar			
Ut till övriga Stockholm	945	16.5%	0.0%
Ut till övriga länet	1 375	24.1%	31.6%
Ut till övriga Sverige	307	5.4%	14.0%
Ut till utlandet	241	4.2%	6.0%
Totalt antal utflyttningar	2 868	50.2%	51.6%
Flyttnetto	-22	-0.4%	-3.2%

Behörighet till gymnasieskolan 2020

	Kön		Bakgrund		Totalt	Stockholm
	Kvinnor	Män	Svensk	Utländsk		
	82.0%	78.8%	73.9%	82.3%	80.4%	90.0%

Högsta utbildningsnivå 25-64 år 2019

	%	Stockholm
Grundskola	9.7%	8.2%
Gymnasial	29.1%	28.7%
Eftergymnasial	52.7%	59.7%
Uppgift saknas	8.6%	3.4%
Totalt	100.0%	100.0%

Bostäder efter hustyp och upplåtelse/ägarform 2020

	Antal bostäder			Totalt
	Flerbostadshus/Övriga hus	Småhus	Specialbostäder	
Allmännyttan	128	75	421	624
Övriga hyresrätter	461	5	578	1 044
Bostadsrätter	3 484	404	12	3 900
Äganderätter	0	477	0	477
Uppgift saknas	0	0	0	0
Samtliga	4 073	961	1 011	6 045

Bostäder i flerbostadshus & övriga hus efter lägenhetsstorlek

	Antal bostäder i flerbostadshus & övriga hus							Totalt
	Lägenhet utan kök	1 rk	2 rk	3 rk	4 rk	5+ rk	Uppgift saknas	
2020	546	187	800	1 557	729	253	1	4 073
2019	474	157	764	1 554	728	253	1	3 931
2018	474	157	764	1 554	728	253	1	3 931
2017	474	130	709	1 525	713	253	1	3 805

Överg. till gymn. Inom 1 år från 2019

	Antal	Procent	
		%	Stockholm
Kvinnor	54	98.2%	99.2%
Män	43	100.0%	98.9%
Totalt	97	99.0%	99.0%

Överg. till högsk. Inom 3 år från 2017

	Antal	Procent	
		%	Stockholm
Kvinnor	27	79.4%	64.7%
Män	17	68.0%	55.7%
Totalt	44	74.6%	60.4%

Betygsfördelning i årskurs 9 2020

	A	B	C	D	E	Saknar slutbetyg	Stockholm
							A
Svenska	13.7%	20.6%	19.6%	16.7%	16.7%	12.7%	19.6%
Engelska	32.4%	25.5%	13.7%	11.8%	7.8%	8.8%	37.5%
Matematik	13.7%	11.8%	20.6%	14.7%	23.5%	15.7%	18.4%

Öppet arbetslösa som andel av befolkningen den 31 okt. 2020

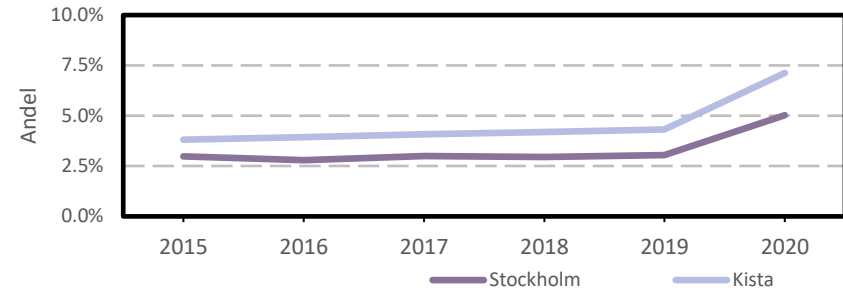
Ålder	Kvinnor	Män	Totalt	Stockholm
18-19 år	4.2%	3.5%
20-24 år	5.8%	4.1%
25-54 år	8.7%	7.0%	7.8%	5.3%
55-64 år	4.2%	6.3%	5.2%	4.6%
Samtliga	7.3%	6.9%	7.1%	5.0%

Medelinkomst bland inkomsttagare 2019

Ålder	Kvinnor	Män	Totalt	Stockholm
20-64 år	300 900	387 900	347 700	434 100
65- år	237 600	314 500	273 300	328 600
16 år och äldre	277 500	364 900	323 200	399 300

Förvärvsarbetande med arbetsplats i området 2019

Bransch	Antal			Procent	
	Kvinnor	Män	Totalt	%	Stockholm
Tillverkning, utvinning, energi & miljö	332	964	1 296	3.8%	2.9%
Byggverksamhet	141	561	702	2.1%	4.2%
Handel	2 168	3 106	5 274	15.7%	11.7%
Transport	32	225	257	0.8%	3.6%
Hotell & restaurang	474	453	927	2.8%	5.1%
Information & kommunikation	4 508	11 785	16 293	48.4%	12.7%
Företagstjänster m.m.	1 931	3 241	5 172	15.4%	28.6%
Utbildning	815	505	1 320	3.9%	8.5%
Vård & omsorg	870	255	1 125	3.3%	9.3%
Personliga och kulturella tjänster m.m.	215	235	450	1.3%	6.7%
Offentlig förvaltning	546	297	843	2.5%	6.1%
Okänd eller övrig bransch	12	13	25	0.1%	0.6%
Samtliga	12 044	21 640	33 684	100.0%	100.0%

Öppet arbetslösa som andel av befolkningen

Förvärvsintensitet boende i område 2019

	Kvinnor	Män	Totalt	Stockholm
Andel förvärvsarbetande 20-64 år	68.4%	73.3%	71.0%	79.4%

Förvärvsarbetande boende i området 2019

Bransch	Antal			Procent	
	Kvinnor	Män	Totalt	%	Stockholm
Tillverkning, utvinning, energi & miljö	58	171	229	3.4%	4.1%
Byggverksamhet	41	288	329	4.9%	4.3%
Handel	329	360	689	10.3%	11.8%
Transport	63	391	454	6.8%	4.1%
Hotell & restaurang	174	255	429	6.4%	4.4%
Information & kommunikation	213	708	921	13.7%	10.3%
Företagstjänster m.m.	559	782	1 341	20.0%	25.1%
Utbildning	564	226	790	11.8%	10.2%
Vård & omsorg	655	229	884	13.2%	12.1%
Personliga och kulturella tjänster m.m.	152	127	279	4.2%	6.5%
Offentlig förvaltning	183	132	315	4.7%	6.5%
Okänd eller övrig bransch	23	29	52	0.8%	0.8%
Samtliga förvärvsarbetande 16-	3 014	3 698	6 712	100.0%	100.0%

Ohälsotal tidsserie

	Dagar per person i befolkningen 16-64 år			
	Kvinnor	Män	Totalt	Stockholm
2019	21.2	12	16.3	15.6
2018	24.4	12.8	18.2	16.4
2017	25.7	14	19.4	17.3
2016	28.4	15	21.3	18.8
2015	30.3	15.8	22.6	19.2

Ekonomiskt bistånd 2019

Ålder	Procent av befolkningen	
	%	Stockholm
0-17 år	2.6%	3.9%
18-24 år	6.1%	5.0%
25-29 år	1.4%	1.5%
30-39 år	1.3%	1.9%
40-49 år	1.8%	2.3%
50-59 år	1.6%	2.7%
60-64 år	1.6%	2.6%
65- år	0.4%	0.5%
Samtliga	2.0%	2.4%

Ekonomiskt bistånd (fortsättning) 2019

Bistånd per hushåll och månad är 9 866 kr (Stockholm: 9 479 kr).
 Antal biståndstagare, inkl barn, är 267 (Stockholm: 23 841).
 Biståndstid per hushåll är 6.7 månader (Stockholm: 7.3 månader).

Kommunval 2018

	Procent av rösterna	
	%	Stockholm
Majoriteten		
Moderaterna	18.7%	21.0%
Liberalerna	5.4%	10.1%
Miljöpartiet	5.8%	8.3%
Centerpartiet	4.0%	7.9%
Kristdemokraterna	3.7%	5.0%
	37.6%	52.3%
Socialdemokraterna	34.6%	22.3%
Vänsterpartiet	16.5%	13.0%
Sverigedemokraterna	8.2%	8.0%
Feministiskt initiativ	1.8%	3.3%
Övriga	1.3%	1.1%
	62.4%	47.7%
Valdeltagande	62.4%	83.5%

Ohälsotal 2019

	Dagar per person i befolkningen			
	Kvinnor	Män	Totalt	Stockholm
16-44 år	8.8	6.2	7.4	8.3
45-49 år	26.5	12.3	19.3	16.4
50-54 år	34.6	22.9	28.7	23.6
55-59 år	53.9	28.2	41.4	33.8
60-64 år	85.0	46.1	64.4	46.6
Samtliga	21.2	12.0	16.3	15.6

Sjukersättning 2019

	Dagar per person i befolkningen			
	Kvinnor	Män	Totalt	Stockholm
16-44 år	2.9	3.2
45-49 år	14.4	7.4	10.8	7.3
50-54 år	19.8	12.1	15.9	13.3
55-59 år	38.4	16.4	27.7	21.9
60-64 år	69.5	37.2	52.5	34.6
Samtliga	9.7	8.6

Sjukpenning 2019

	Dagar per person i befolkningen			
	Kvinnor	Män	Totalt	Stockholm
16-44 år	6.1	3.1	4.5	5.0
45-49 år	12.1	4.7	8.3	8.9
50-54 år	14.9	10.8	12.8	10.1
55-59 år	14.7	11.8	13.3	11.7
60-64 år	15.4	8.9	12.0	11.8
Samtliga	8.6	4.7	6.5	6.9