

Folkmängd den 31 december 2020

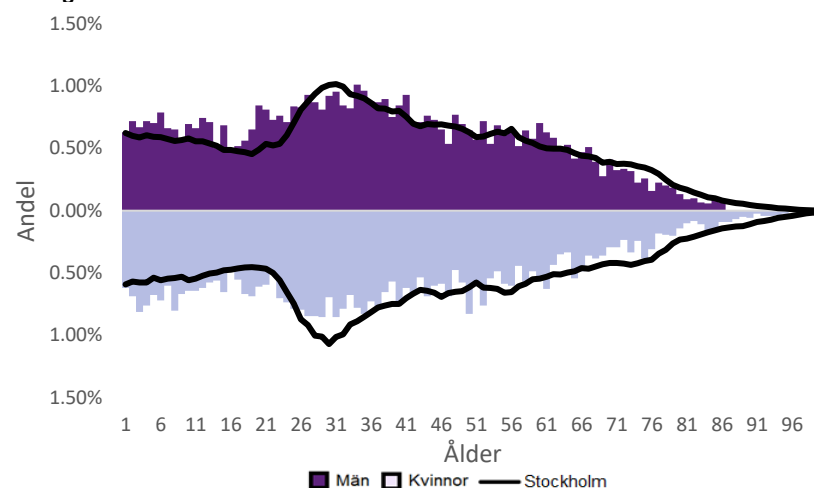
	Antal				Procent	
	2011	2020	2024	2029	2020	2029
0 år	200	140	166	212	1.2%	1.6%
1-5 år	890	836	772	932	7.0%	6.9%
6-15 år	1 497	1 574	1 547	1 540	13.2%	11.3%
16-19 år	623	552	625	650	4.6%	4.8%
20-24 år	891	837	921	994	7.0%	7.3%
25-64 år	6 648	6 623	6 718	7 397	55.4%	54.5%
65-79 år	821	1 137	1 263	1 401	9.5%	10.3%
80-89 år	185	204	277	392	1.7%	2.9%
90- år	35	42	47	60	0.4%	0.4%
Män	6 044	6 188	6 443	7 057	51.8%	52.0%
Kvinnor	5 746	5 757	5 893	6 521	48.2%	48.0%
Samtliga	11 790	11 945	12 337	13 578	100.0%	100.0%

Befolkningsändringar

	2017	2018	2019	2020
Antal födda	184	158	143	133
Antal döda	55	43	58	60
Födelsenetto	129	115	85	73
Flyttnetto	-156	-288	72	-21
Total förändring	-27	-173	157	52

Utländsk bakgrund 2020

	Född i utlandet	Inrikes född med två utrikesfödda föräldrar	Totalt	%	Stockholm
0-15 år	404	1 686	2 090	82.0%	28.6%
16-64 år	7 316	91.3%	37.6%
65- år	1 040	75.2%	24.0%
Samtliga	7 414	3 032	10 446	87.5%	33.9%

Folkmängd efter ålder den 31 december 2020

Utländsk bakgrund 2020

	Född i utlandet	Inrikes född med två utrikesfödda föräldrar	Totalt	%	Stockholm
Norden utom Sverige	189	32	221	2.1%	8.7%
EU utom Norden	658	110	768	7.4%	17.8%
Europa utom EU	269	48	317	3.0%	9.0%
Asien	3 619	1 282	4 901	46.9%	37.7%
Afrika	2 322	1 461	3 783	36.2%	16.6%
Sydamerika	270	84	354	3.4%	6.2%
Nord- och Mellanamerika	83	0.8%	3.0%
Övriga	19	0.2%	1.0%
Samtliga	7 414	3 032	10 446	100.0%	100.0%

Flyttningar 2020

	Totalt	Procent	
		%	Stockholm
Inflyttningar			
In från övriga Stockholm	1 020	22.1%	0.0%
In från övriga länet	768	16.6%	25.8%
In från övriga Sverige	233	5.0%	13.9%
In från utlandet	276	6.0%	8.7%
Totalt antal inflyttningar	2 297	49.8%	48.4%
Utflyttningar			
Ut till övriga Stockholm	1 087	23.6%	0.0%
Ut till övriga länet	863	18.7%	31.6%
Ut till övriga Sverige	199	4.3%	14.0%
Ut till utlandet	169	3.7%	6.0%
Totalt antal utflyttningar	2 318	50.2%	51.6%
Flyttnetto	-21	-0.5%	-3.2%

Behörighet till gymnasieskolan 2020

	Kön		Bakgrund		Totalt	Stockholm
	Kvinnor	Män	Svensk	Utländsk		
	73.6%	80.4%	76.9%	90.0%

Högsta utbildningsnivå 25-64 år 2019

	%	Stockholm
Grundskola	23.6%	8.2%
Gymnasial	39.6%	28.7%
Eftergymnasial	30.8%	59.7%
Uppgift saknas	6.0%	3.4%
Totalt	100.0%	100.0%

Bostäder efter hustyp och upplåtelse/ägarform 2020

	Antal bostäder			Totalt
	Flerbostadshus/Övriga hus	Småhus	Specialbostäder	
Allmännyttan	2 352	0	17	2 369
Övriga hyresrätter	1 703	0	5	1 708
Bostadsrätter	909	0	0	909
Äganderätter	0	0	0	0
Uppgift saknas	0	0	0	0
Samtliga	4 964	0	22	4 986

Bostäder i flerbostadshus & övriga hus efter lägenhetsstorlek

	Antal bostäder i flerbostadshus & övriga hus							Totalt
	Lägenhet utan kök	1 rk	2 rk	3 rk	4 rk	5+ rk	Uppgift saknas	
2020	882	116	1 406	1 835	640	85	0	4 964
2019	882	117	1 407	1 835	639	85	0	4 965
2018	882	117	1 407	1 834	636	85	0	4 961
2017	882	115	1 405	1 832	636	83	0	4 953

Överg. till gymn. Inom 1 år från 2019

	Antal	Procent	
		%	Stockholm
Kvinnor	63	98.4%	99.2%
Män	56	96.6%	98.9%
Totalt	119	97.5%	99.0%

Överg. till högsk. Inom 3 år från 2017

	Antal	Procent	
		%	Stockholm
Kvinnor	17	70.8%	64.7%
Män	18	56.2%	55.7%
Totalt	35	62.5%	60.4%

Betygsfördelning i årskurs 9 2020

	A	B	C	D	E	Saknar slutbetyg	Stockholm
							A
Svenska	8.7%	9.7%	25.2%	22.3%	17.5%	16.5%	19.6%
Engelska	19.6%	16.7%	20.6%	15.7%	17.6%	9.8%	37.5%
Matematik	8.8%	9.8%	14.7%	15.7%	32.4%	18.6%	18.4%

Öppet arbetslösa som andel av befolkningen den 31 okt. 2020

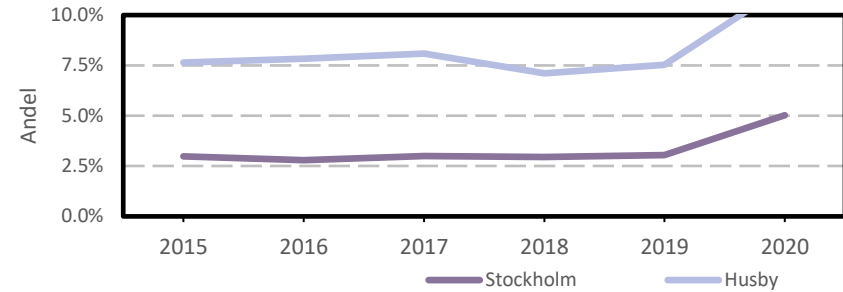
Ålder	Kvinnor	Män	Totalt	Stockholm
18-19 år	8.1%	4.7%	6.5%	3.5%
20-24 år	8.2%	11.5%	10.0%	4.1%
25-54 år	13.5%	12.5%	13.0%	5.3%
55-64 år	6.5%	7.8%	7.2%	4.6%
Samtliga	11.6%	11.3%	11.4%	5.0%

Medelinkomst bland inkomsttagare 2019

Ålder	Kvinnor	Män	Totalt	Stockholm
20-64 år	229 600	284 400	259 200	434 100
65- år	158 000	200 000	178 200	328 600
16 år och äldre	205 000	255 700	232 000	399 300

Förvärvsarbetande med arbetsplats i området 2019

Bransch	Antal			Procent	
	Kvinnor	Män	Totalt	%	Stockholm
Tillverkning, utvinning, energi & miljö	2.9%
Byggverksamhet	7	54	61	2.0%	4.2%
Handel	37	114	151	4.9%	11.7%
Transport	41	150	191	6.2%	3.6%
Hotell & restaurang	25	62	87	2.8%	5.1%
Information & kommunikation	11	52	63	2.1%	12.7%
Företagstjänster m.m.	695	1 069	1 764	57.7%	28.6%
Utbildning	249	73	322	10.5%	8.5%
Vård & omsorg	209	72	281	9.2%	9.3%
Personliga och kulturella tjänster m.m.	65	57	122	4.0%	6.7%
Offentlig förvaltning	6.1%
Okänd eller övrig bransch	12	0.4%	0.6%
Samtliga	1 345	1 714	3 059	100.0%	100.0%

Öppet arbetslösa som andel av befolkningen

Förvärvsintensitet boende i område 2019

	Kvinnor	Män	Totalt	Stockholm
Andel förvärvsarbetande 20-64 år	58.3%	68.2%	63.5%	79.4%

Förvärvsarbetande boende i området 2019

Bransch	Antal			Procent	
	Kvinnor	Män	Totalt	%	Stockholm
Tillverkning, utvinning, energi & miljö	24	112	136	2.7%	4.1%
Byggverksamhet	21	206	227	4.5%	4.3%
Handel	186	322	508	10.2%	11.8%
Transport	62	542	604	12.1%	4.1%
Hotell & restaurang	139	261	400	8.0%	4.4%
Information & kommunikation	47	144	191	3.8%	10.3%
Företagstjänster m.m.	386	605	991	19.8%	25.1%
Utbildning	375	166	541	10.8%	10.2%
Vård & omsorg	704	313	1 017	20.3%	12.1%
Personliga och kulturella tjänster m.m.	102	94	196	3.9%	6.5%
Offentlig förvaltning	67	50	117	2.3%	6.5%
Okänd eller övrig bransch	34	37	71	1.4%	0.8%
Samtliga förvärvsarbetande 16-	2 147	2 852	4 999	100.0%	100.0%

Ohälsotal tidsserie

	Dagar per person i befolkningen 16-64 år			
	Kvinnor	Män	Totalt	Stockholm
2019	30.8	24.2	27.2	15.6
2018	32.7	24.2	28.1	16.4
2017	34.5	27.4	30.7	17.3
2016	36.9	29.5	33	18.8
2015	38.8	31.2	34.8	19.2

Ekonomiskt bistånd 2019

Ålder	Procent av befolkningen	
	%	Stockholm
0-17 år	9.1%	3.9%
18-24 år	8.8%	5.0%
25-29 år	3.0%	1.5%
30-39 år	5.3%	1.9%
40-49 år	6.9%	2.3%
50-59 år	8.3%	2.7%
60-64 år	10.2%	2.6%
65- år	1.5%	0.5%
Samtliga	6.7%	2.4%

Ekonomiskt bistånd (fortsättning) 2019

Bistånd per hushåll och månad är 9 816 kr (Stockholm: 9 479 kr).

Antal biståndstagare, inkl barn, är 801 (Stockholm: 23 841).

Biståndstid per hushåll är 8.3 månader (Stockholm: 7.3 månader).

Kommunval 2018

	Procent av rösterna	
	%	Stockholm
Majoriteten		
Moderaterna	8.7%	21.0%
Liberalerna	2.0%	10.1%
Miljöpartiet	5.3%	8.3%
Centerpartiet	2.1%	7.9%
Kristdemokraterna	1.5%	5.0%
	19.6%	52.3%
Socialdemokraterna	46.7%	22.3%
Vänsterpartiet	25.3%	13.0%
Sverigedemokraterna	6.4%	8.0%
Feministiskt initiativ	1.2%	3.3%
Övriga	0.7%	1.1%
	80.3%	47.7%
Valdeltagande	51.9%	83.5%

Ohälsotal 2019

	Dagar per person i befolkningen			
	Kvinnor	Män	Totalt	Stockholm
16-44 år	11.9	9.3	10.5	8.3
45-49 år	34.4	27.0	30.7	16.4
50-54 år	50.0	44.7	47.2	23.6
55-59 år	84.3	54.9	68.5	33.8
60-64 år	105.9	92.6	98.7	46.6
Samtliga	30.8	24.2	27.2	15.6

Sjukersättning 2019

	Dagar per person i befolkningen			
	Kvinnor	Män	Totalt	Stockholm
16-44 år	5.5	3.2
45-49 år	20.5	17.5	19.0	7.3
50-54 år	35.7	34.4	35.0	13.3
55-59 år	64.9	40.6	51.8	21.9
60-64 år	91.2	78.0	84.1	34.6
Samtliga	19.2	8.6

Sjukpenning 2019

	Dagar per person i befolkningen			
	Kvinnor	Män	Totalt	Stockholm
16-44 år	5.9	4.3	5.0	5.0
45-49 år	13.8	9.4	11.6	8.9
50-54 år	14.3	10.1	12.1	10.1
55-59 år	19.5	14.2	16.6	11.7
60-64 år	14.7	14.6	14.6	11.8
Samtliga	9.2	6.9	8.0	6.9