

**Folkmängd den 31 december 2020**

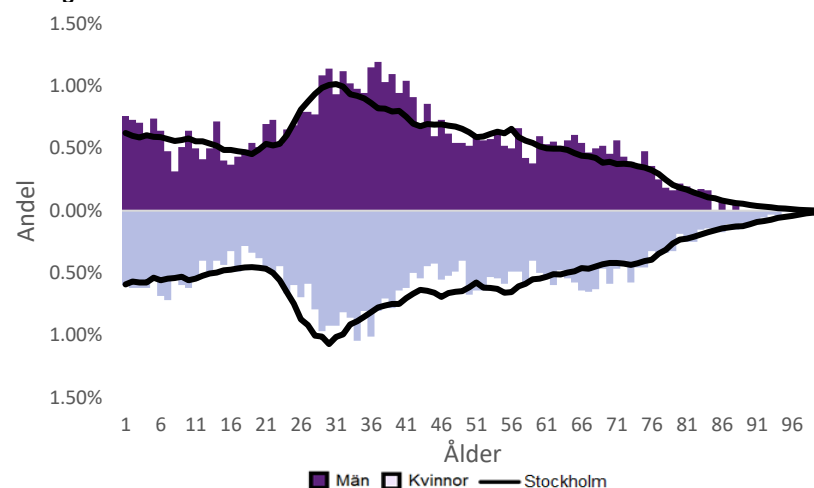
	Antal				Procent	
	2011	2020	2024	2029	2020	2029
0 år	96	115	97	93	1.2%	1.1%
1-5 år	501	603	514	467	6.6%	5.3%
6-15 år	740	974	1 042	983	10.6%	11.2%
16-19 år	364	301	363	403	3.3%	4.6%
20-24 år	550	510	555	589	5.5%	6.7%
25-64 år	4 867	5 159	4 842	4 662	56.1%	53.2%
65-79 år	877	1 244	1 213	1 114	13.5%	12.7%
80-89 år	198	257	304	402	2.8%	4.6%
90- år	40	39	47	58	0.4%	0.7%
<b>Män</b>	<b>4 222</b>	<b>4 808</b>	<b>4 646</b>	<b>4 542</b>	<b>52.2%</b>	<b>51.8%</b>
<b>Kvinnor</b>	<b>4 011</b>	<b>4 394</b>	<b>4 331</b>	<b>4 229</b>	<b>47.8%</b>	<b>48.2%</b>
<b>Samtliga</b>	<b>8 233</b>	<b>9 202</b>	<b>8 977</b>	<b>8 770</b>	<b>100.0%</b>	<b>100.0%</b>

**Befolkningsändringar**

	2017	2018	2019	2020
Antal födda	122	116	129	114
Antal döda	71	63	56	82
Födelsenetto	51	53	73	32
Flyttnetto	21	228	39	-169
<b>Total förändring</b>	<b>72</b>	<b>281</b>	<b>112</b>	<b>-137</b>

**Utländsk bakgrund 2020**

	Född i utlandet	Inrikes född med två utrikesfödda föräldrar	Totalt	%	Stockholm
0-15 år	437	890	1 327	78.4%	28.6%
16-64 år	..	..	5 211	87.3%	37.6%
65- år	..	..	870	56.5%	24.0%
<b>Samtliga</b>	<b>5 747</b>	<b>1 661</b>	<b>7 408</b>	<b>80.5%</b>	<b>33.9%</b>

**Folkmängd efter ålder den 31 december 2020**

**Utländsk bakgrund 2020**

	Född i utlandet	Inrikes född med två utrikesfödda föräldrar	Totalt	%	Stockholm
Norden utom Sverige	264	47	311	4.2%	8.7%
EU utom Norden	510	80	590	8.0%	17.8%
Europa utom EU	238	46	284	3.8%	9.0%
Asien	3 315	1 026	4 341	58.6%	37.7%
Afrika	1 057	378	1 435	19.4%	16.6%
Sydamerika	269	69	338	4.6%	6.2%
Nord- och Mellanamerika	..	..	70	0.9%	3.0%
Övriga	..	..	39	0.5%	1.0%
<b>Samtliga</b>	<b>5 747</b>	<b>1 661</b>	<b>7 408</b>	<b>100.0%</b>	<b>100.0%</b>

**Flyttningar 2020**

	Totalt	Procent	
		%	Stockholm
<b>Inflyttningar</b>			
In från övriga Stockholm	702	19.9%	0.0%
In från övriga länet	600	17.0%	25.8%
In från övriga Sverige	176	5.0%	13.9%
In från utlandet	198	5.6%	8.7%
<b>Totalt antal inflyttningar</b>	<b>1 676</b>	<b>47.6%</b>	<b>48.4%</b>
<b>Utflyttningar</b>			
Ut till övriga Stockholm	788	22.4%	0.0%
Ut till övriga länet	790	22.4%	31.6%
Ut till övriga Sverige	146	4.1%	14.0%
Ut till utlandet	121	3.4%	6.0%
<b>Totalt antal utflyttningar</b>	<b>1 845</b>	<b>52.4%</b>	<b>51.6%</b>
<b>Flyttnetto</b>	<b>-169</b>	<b>-4.8%</b>	<b>-3.2%</b>

**Behörighet till gymnasieskolan 2019**

	Kön		Bakgrund		Totalt	Stockholm
	Kvinnor	Män	Svensk	Utländsk		
	84.8%	62.2%	80.0%	73.5%	74.7%	89.7%

**Högsta utbildningsnivå 25-64 år 2019**

	%	Stockholm
Grundskola	16.6%	8.2%
Gymnasial	36.5%	28.7%
Eftergymnasial	39.4%	59.7%
Uppgift saknas	7.5%	3.4%
<b>Totalt</b>	<b>100.0%</b>	<b>100.0%</b>

**Bostäder efter hustyp och upplåtelse/ägarform 2019**

	Antal bostäder			Totalt
	Flerbostadshus/Övriga hus	Småhus	Specialbostäder	
Allmännyttan	915	0	123	1 038
Övriga hyresrätter	0	0	0	0
Bostadsrätter	2 385	493	1	2 879
Äganderätter	0	171	0	171
Uppgift saknas	0	0	0	0
<b>Samtliga</b>	<b>3 300</b>	<b>664</b>	<b>124</b>	<b>4 088</b>

**Bostäder i flerbostadshus & övriga hus efter lägenhetsstorlek**

	Antal bostäder i flerbostadshus & övriga hus							Totalt
	Lägenhet utan kök	1 rk	2 rk	3 rk	4 rk	5+ rk	Uppgift saknas	
2019	491	511	439	1 474	371	14	0	3 300
2018	491	511	439	1 474	370	14	0	3 299
2017	491	511	439	1 474	370	14	0	3 299
2016	491	511	437	1 474	370	14	0	3 297

**Överg. till gymn. Inom 1 år från 2018**

	Antal	Procent	
		%	Stockholm
Kvinnor	25	92.6%	98.9%
Män	39	100.0%	98.7%
<b>Totalt</b>	<b>64</b>	<b>97.0%</b>	<b>98.8%</b>

**Överg. till högsk. Inom 3 år från 2016**

	Antal	Procent	
		%	Stockholm
Kvinnor	20	76.9%	64.5%
Män	8	50.0%	54.6%
<b>Totalt</b>	<b>28</b>	<b>66.7%</b>	<b>59.8%</b>

**Betygsfördelning i årskurs 9 2019**

	A	B	C	D	E	Saknar slutbetyg	Stockholm
							A
Svenska	9.6%	9.6%	18.1%	26.5%	18.1%	18.1%	17.0%
Engelska	19.5%	20.7%	18.3%	18.3%	11.0%	12.2%	36.6%
Matematik	..	..	15.7%	19.3%	42.2%	12.0%	15.0%

**Öppet arbetslösa som andel av befolkningen den 31 okt. 2020**

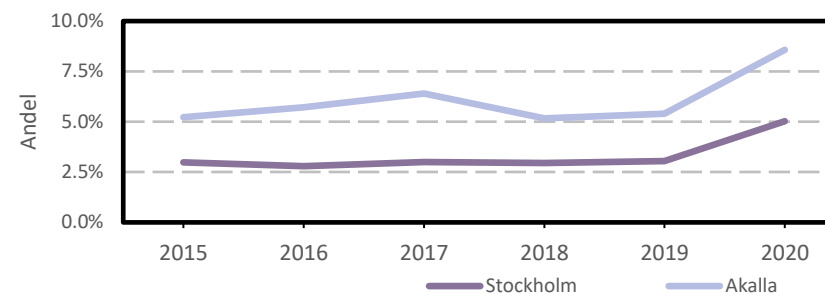
Ålder	Kvinnor	Män	Totalt	Stockholm
18-19 år	..	..	4.1%	3.5%
20-24 år	..	..	6.7%	4.1%
25-54 år	9.8%	8.9%	9.3%	5.3%
55-64 år	6.5%	7.9%	7.2%	4.6%
<b>Samtliga</b>	<b>8.7%</b>	<b>8.5%</b>	<b>8.6%</b>	<b>5.0%</b>

**Medelinkomst bland inkomsttagare 2019**

Ålder	Kvinnor	Män	Totalt	Stockholm
20-64 år	261 300	315 300	290 400	434 100
65- år	202 200	248 400	222 600	328 600
<b>16 år och äldre</b>	<b>238 800</b>	<b>291 300</b>	<b>266 000</b>	<b>399 300</b>

**Förvärvsarbetande med arbetsplats i området 2019**

Bransch	Antal			Procent	
	Kvinnor	Män	Totalt	%	Stockholm
Tillverkning, utvinning, energi & miljö	30	170	200	6.1%	2.9%
Byggverksamhet	30	126	156	4.8%	4.2%
Handel	276	902	1 178	36.0%	11.7%
Transport	10	108	118	3.6%	3.6%
Hotell & restaurang	29	53	82	2.5%	5.1%
Information & kommunikation	15	65	80	2.4%	12.7%
Företagstjänster m.m.	201	303	504	15.4%	28.6%
Utbildning	381	158	539	16.5%	8.5%
Vård & omsorg	237	72	309	9.4%	9.3%
Personliga och kulturella tjänster m.m.	45	49	94	2.9%	6.7%
Offentlig förvaltning	..	..	..	..	6.1%
Okänd eller övrig bransch	8	6	14	0.4%	0.6%
<b>Samtliga</b>	<b>1 262</b>	<b>2 012</b>	<b>3 274</b>	<b>100.0%</b>	<b>100.0%</b>

**Öppet arbetslösa som andel av befolkningen**

**Förvärvsintensitet boende i område 2019**

	Kvinnor	Män	Totalt	Stockholm
Andel förvärvsarbetande 20-64 år	65.6%	72.0%	69.1%	79.4%

**Förvärvsarbetande boende i området 2019**

Bransch	Antal			Procent	
	Kvinnor	Män	Totalt	%	Stockholm
Tillverkning, utvinning, energi & miljö	29	114	143	3.4%	4.1%
Byggverksamhet	19	167	186	4.4%	4.3%
Handel	196	254	450	10.8%	11.8%
Transport	43	299	342	8.2%	4.1%
Hotell & restaurang	168	326	494	11.8%	4.4%
Information & kommunikation	55	186	241	5.8%	10.3%
Företagstjänster m.m.	344	468	812	19.4%	25.1%
Utbildning	320	140	460	11.0%	10.2%
Vård & omsorg	479	219	698	16.7%	12.1%
Personliga och kulturella tjänster m.m.	89	84	173	4.1%	6.5%
Offentlig förvaltning	90	51	141	3.4%	6.5%
Okänd eller övrig bransch	21	21	42	1.0%	0.8%
<b>Samtliga förvärvsarbetande 16-</b>	<b>1 853</b>	<b>2 329</b>	<b>4 182</b>	<b>100.0%</b>	<b>100.0%</b>

**Ohälsotal tidsserie**

	Dagar per person i befolkningen 16-64 år			
	Kvinnor	Män	Totalt	Stockholm
2019	28.8	19.5	23.8	15.6
2018	29.4	22.6	25.8	16.4
2017	33.2	24.9	28.9	17.3
2016	38.2	28.9	33.4	18.8
2015	39.2	29.9	34.4	19.2

**Ekonomiskt bistånd 2019**

Ålder	Procent av befolkningen	
	%	Stockholm
0-17 år	3.6%	3.9%
18-24 år	6.9%	5.0%
25-29 år	2.2%	1.5%
30-39 år	2.6%	1.9%
40-49 år	3.1%	2.3%
50-59 år	4.5%	2.7%
60-64 år	4.0%	2.6%
65- år	0.8%	0.5%
<b>Samtliga</b>	<b>3.1%</b>	<b>2.4%</b>

**Kommunval 2018**

	Procent av rösterna	
	%	Stockholm
<b>Majoriteten</b>		
Moderaterna	12.4%	21.0%
Liberalerna	4.0%	10.1%
Miljöpartiet	4.8%	8.3%
Centerpartiet	3.2%	7.9%
Kristdemokraterna	3.2%	5.0%
	<b>27.6%</b>	<b>52.3%</b>
Socialdemokraterna	41.9%	22.3%
Vänsterpartiet	19.3%	13.0%
Sverigedemokraterna	8.9%	8.0%
Feministiskt initiativ	1.4%	3.3%
Övriga	0.8%	1.1%
	<b>72.3%</b>	<b>47.7%</b>
<b>Valdeltagande</b>	<b>56.9%</b>	<b>83.5%</b>

**Ekonomiskt bistånd (fortsättning) 2019**

Bistånd per hushåll och månad är 9 030 kr (Stockholm: 9 479 kr).
Antal biståndstagare, inkl barn, är 289 (Stockholm: 23 841).
Biståndstid per hushåll är 7.5 månader (Stockholm: 7.3 månader).

**Ohälsotal 2019**

	Dagar per person i befolkningen			
	Kvinnor	Män	Totalt	Stockholm
16-44 år	9.6	8.4	8.9	8.3
45-49 år	22.2	19.6	20.9	16.4
50-54 år	45.4	26.4	36.6	23.6
55-59 år	70.6	57.3	63.8	33.8
60-64 år	114.0	73.4	93.6	46.6
<b>Samtliga</b>	<b>28.8</b>	<b>19.5</b>	<b>23.8</b>	<b>15.6</b>

**Sjukersättning 2019**

	Dagar per person i befolkningen			
	Kvinnor	Män	Totalt	Stockholm
16-44 år	..	..	4.1	3.2
45-49 år	..	..	13.0	7.3
50-54 år	30.0	18.7	24.7	13.3
55-59 år	51.6	44.0	47.7	21.9
60-64 år	90.8	65.2	77.9	34.6
<b>Samtliga</b>	<b>19.0</b>	<b>14.0</b>	<b>16.3</b>	<b>8.6</b>

**Sjukpenning 2019**

	Dagar per person i befolkningen			
	Kvinnor	Män	Totalt	Stockholm
16-44 år	5.8	3.8	4.7	5.0
45-49 år	10.0	5.8	7.9	8.9
50-54 år	14.1	7.8	11.1	10.1
55-59 år	18.8	13.3	16.0	11.7
60-64 år	23.2	8.2	15.6	11.8
<b>Samtliga</b>	<b>9.7</b>	<b>5.3</b>	<b>7.3</b>	<b>6.9</b>