

Folkmängd den 31 december 2020

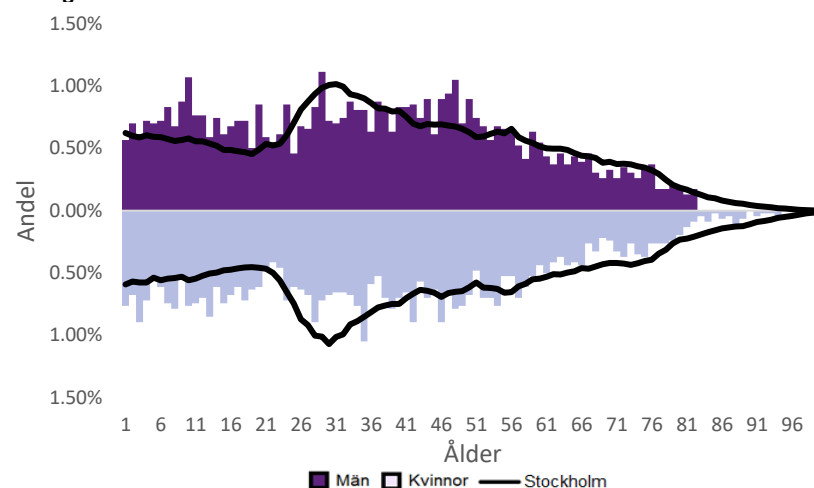
	Antal				Procent	
	2011	2020	2024	2029	2020	2029
0 år	33	50	56	61	1.1%	1.3%
1-5 år	237	316	290	293	6.9%	6.2%
6-15 år	517	675	653	618	14.8%	13.1%
16-19 år	237	241	249	276	5.3%	5.9%
20-24 år	196	280	236	258	6.1%	5.5%
25-64 år	1 757	2 498	2 476	2 542	54.6%	53.9%
65-79 år	296	423	447	493	9.2%	10.5%
80-89 år	67	78	113	158	1.7%	3.4%
90- år	8	13	16	16	0.3%	0.3%
Män	1 728	2 356	2 321	2 406	51.5%	51.0%
Kvinnor	1 620	2 218	2 216	2 310	48.5%	49.0%
Samtliga	3 348	4 574	4 538	4 716	100.0%	100.0%

Befolkningsändringar

	2017	2018	2019	2020
Antal födda	68	54	49	49
Antal döda	13	17	17	15
Födelsenetto	55	37	32	34
Flyttnetto	-47	-98	-14	-40
Total förändring	8	-61	18	-6

Utländsk bakgrund 2020

	Född i utlandet	Inrikes född med två utrikesfödda föräldrar	Totalt	%	Stockholm
0-15 år	104	364	468	45.0%	28.6%
16-64 år	1 630	54.0%	37.6%
65- år	131	25.5%	24.0%
Samtliga	1 538	691	2 229	48.7%	33.9%

Folkmängd efter ålder den 31 december 2020

Utländsk bakgrund 2020

	Född i utlandet	Inrikes född med två utrikesfödda föräldrar	Totalt	%	Stockholm
Norden utom Sverige	90	39	129	5.8%	8.7%
EU utom Norden	342	91	433	19.4%	17.8%
Europa utom EU	114	34	148	6.6%	9.0%
Asien	710	363	1 073	48.1%	37.7%
Afrika	195	135	330	14.8%	16.6%
Sydamerika	53	22	75	3.4%	6.2%
Nord- och Mellanamerika	28	1.3%	3.0%
Övriga	13	0.6%	1.0%
Samtliga	1 538	691	2 229	100.0%	100.0%

Flyttningar 2020

	Totalt	Procent	
		%	Stockholm
Inflyttningar			
In från övriga Stockholm	351	25.6%	0.0%
In från övriga länet	174	12.7%	25.8%
In från övriga Sverige	75	5.5%	13.9%
In från utlandet	65	4.7%	8.7%
Totalt antal inflyttningar	665	48.5%	48.4%
Utflyttningar			
Ut till övriga Stockholm	371	27.1%	0.0%
Ut till övriga länet	224	16.4%	31.6%
Ut till övriga Sverige	92	6.7%	14.0%
Ut till utlandet	18	1.3%	6.0%
Totalt antal utflyttningar	705	51.5%	51.6%
Flyttnetto	-40	-2.9%	-3.2%

Behörighet till gymnasieskolan 2019

	Kön		Bakgrund		Totalt	Stockholm
	Kvinnor	Män	Svensk	Utländsk		
	96.2%	87.9%	97.3%	81.8%	91.5%	89.7%

Högsta utbildningsnivå 25-64 år 2019

	%	Stockholm
Grundskola	11.7%	8.2%
Gymnasial	40.0%	28.7%
Eftergymnasial	43.0%	59.7%
Uppgift saknas	5.3%	3.4%
Totalt	100.0%	100.0%

Bostäder efter hustyp och upplåtelse/ägarform 2019

	Antal bostäder			Totalt
	Flerbostadshus/Övriga hus	Småhus	Specialbostäder	
Allmännyttan	134	0	6	140
Övriga hyresrätter	256	1	40	297
Bostadsrätter	321	33	16	370
Äganderätter	0	829	0	829
Uppgift saknas	0	0	0	0
Samtliga	711	863	62	1 636

Bostäder i flerbostadshus & övriga hus efter lägenhetsstorlek

	Antal bostäder i flerbostadshus & övriga hus							Totalt
	Lägenhet utan kök	1 rk	2 rk	3 rk	4 rk	5+ rk	Uppgift saknas	
2019	1	91	254	278	75	12	0	711
2018	1	91	254	278	75	12	0	711
2017	1	91	254	278	75	12	0	711
2016	1	91	254	278	75	12	0	711

Överg. till gymn. Inom 1 år från 2018

	Antal	Procent	
		%	Stockholm
Kvinnor	30	96.8%	98.9%
Män	32	100.0%	98.7%
Totalt	62	98.4%	98.8%

Överg. till högsk. Inom 3 år från 2016

	Antal	Procent	
		%	Stockholm
Kvinnor	64.5%
Män	54.6%
Totalt	16	45.7%	59.8%

Betygsfördelning i årskurs 9 2019

	A	B	C	D	E	Saknar slutbetyg	Stockholm
							A
Svenska	13.6%	18.6%	25.4%	18.6%	17.0%
Engelska	25.4%	25.4%	28.8%	36.6%
Matematik	..	16.9%	25.4%	13.6%	15.0%

Öppet arbetslösa som andel av befolkningen den 31 okt. 2020

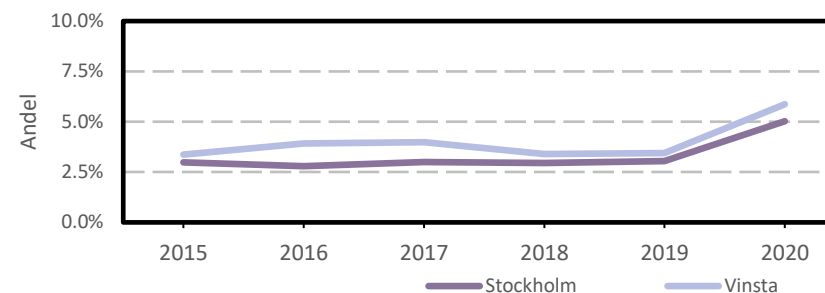
Ålder	Kvinnor	Män	Totalt	Stockholm
18-19 år	3.5%
20-24 år	4.1%
25-54 år	6.8%	7.0%	6.9%	5.3%
55-64 år	2.6%	4.3%	3.4%	4.6%
Samtliga	5.9%	5.8%	5.9%	5.0%

Medelinkomst bland inkomsttagare 2019

Ålder	Kvinnor	Män	Totalt	Stockholm
20-64 år	332 700	413 300	374 200	434 100
65- år	251 600	358 100	305 000	328 600
16 år och äldre	301 900	383 800	343 800	399 300

Förvärvsarbetande med arbetsplats i området 2019

Bransch	Antal			Procent	
	Kvinnor	Män	Totalt	%	Stockholm
Tillverkning, utvinning, energi & miljö	81	381	462	20.2%	2.9%
Byggverksamhet	29	266	295	12.9%	4.2%
Handel	109	282	391	17.1%	11.7%
Transport	24	123	147	6.4%	3.6%
Hotell & restaurang	29	47	76	3.3%	5.1%
Information & kommunikation	21	0.9%	12.7%
Företagstjänster m.m.	111	119	230	10.1%	28.6%
Utbildning	220	63	283	12.4%	8.5%
Vård & omsorg	122	53	175	7.7%	9.3%
Personliga och kulturella tjänster m.m.	77	88	165	7.2%	6.7%
Offentlig förvaltning	..	33	33	1.4%	6.1%
Okänd eller övrig bransch	9	0.4%	0.6%
Samtliga	810	1 477	2 287	100.0%	100.0%

Öppet arbetslösa som andel av befolkningen

Förvärvsintensitet boende i område 2019

	Kvinnor	Män	Totalt	Stockholm
Andel förvärvsarbetande 20-64 år	79.7%	79.2%	79.4%	79.4%

Förvärvsarbetande boende i området 2019

Bransch	Antal			Procent	
	Kvinnor	Män	Totalt	%	Stockholm
Tillverkning, utvinning, energi & miljö	33	86	119	5.0%	4.1%
Byggverksamhet	19	170	189	8.0%	4.3%
Handel	173	193	366	15.5%	11.8%
Transport	24	116	140	5.9%	4.1%
Hotell & restaurang	50	47	97	4.1%	4.4%
Information & kommunikation	55	119	174	7.4%	10.3%
Företagstjänster m.m.	193	252	445	18.8%	25.1%
Utbildning	240	64	304	12.9%	10.2%
Vård & omsorg	220	67	287	12.2%	12.1%
Personliga och kulturella tjänster m.m.	60	48	108	4.6%	6.5%
Offentlig förvaltning	61	50	111	4.7%	6.5%
Okänd eller övrig bransch	13	8	21	0.9%	0.8%
Samtliga förvärvsarbetande 16-	1 141	1 220	2 361	100.0%	100.0%

Ohälsotal tidsserie

	Dagar per person i befolkningen 16-64 år			
	Kvinnor	Män	Totalt	Stockholm
2019	23.2	11.5	17.1	15.6
2018	22.2	13	17.4	16.4
2017	23.6	13.2	18.3	17.3
2016	25.2	13	18.9	18.8
2015	27.2	13.9	20.4	19.2

Ekonomiskt bistånd 2019

Ålder	Procent av befolkningen	
	%	Stockholm
0-17 år	1.3%	3.9%
18-24 år	..	5.0%
25-29 år	..	1.5%
30-39 år	1.0%	1.9%
40-49 år	0.8%	2.3%
50-59 år	1.0%	2.7%
60-64 år	..	2.6%
65- år	..	0.5%
Samtliga	1.0%	2.4%

Kommunval 2018

	Procent av rösterna	
	%	Stockholm
Majoriteten		
Moderaterna	23.5%	21.0%
Liberalerna	9.5%	10.1%
Miljöpartiet	4.7%	8.3%
Centerpartiet	5.9%	7.9%
Kristdemokraterna	6.8%	5.0%
	50.4%	52.3%
Socialdemokraterna	25.5%	22.3%
Vänsterpartiet	9.9%	13.0%
Sverigedemokraterna	11.4%	8.0%
Feministiskt initiativ	1.6%	3.3%
Övriga	1.2%	1.1%
	49.6%	47.7%
Valdeltagande	74.7%	83.5%

Ekonomiskt bistånd (fortsättning) 2019

Bistånd per hushåll och månad är 9 761 kr (Stockholm: 9 479 kr).

Antal biståndstagare, inkl barn, är 44 (Stockholm: 23 841).

Biståndstid per hushåll är 7.7 månader (Stockholm: 7.3 månader).

Ohälsotal 2019

	Dagar per person i befolkningen			
	Kvinnor	Män	Totalt	Stockholm
16-44 år	11.9	6.9	9.3	8.3
45-49 år	26.6	14.6	20.1	16.4
50-54 år	36.8	4.9	21.0	23.6
55-59 år	52.8	28.0	40.3	33.8
60-64 år	59.9	39.6	50.0	46.6
Samtliga	23.2	11.5	17.1	15.6

Sjukersättning 2019

	Dagar per person i befolkningen			
	Kvinnor	Män	Totalt	Stockholm
16-44 år	3.5	3.2
45-49 år	8.4	7.3
50-54 år	12.5	13.3
55-59 år	33.5	10.4	21.9	21.9
60-64 år	46.7	32.7	39.9	34.6
Samtliga	11.4	6.7	9.0	8.6

Sjukpenning 2019

	Dagar per person i befolkningen			
	Kvinnor	Män	Totalt	Stockholm
16-44 år	8.6	3.2	5.7	5.0
45-49 år	19.5	5.0	11.6	8.9
50-54 år	13.8	3.2	8.6	10.1
55-59 år	19.3	17.7	18.5	11.7
60-64 år	13.3	6.9	10.2	11.8
Samtliga	11.7	4.8	8.1	6.9