

Folkmängd den 31 december 2020

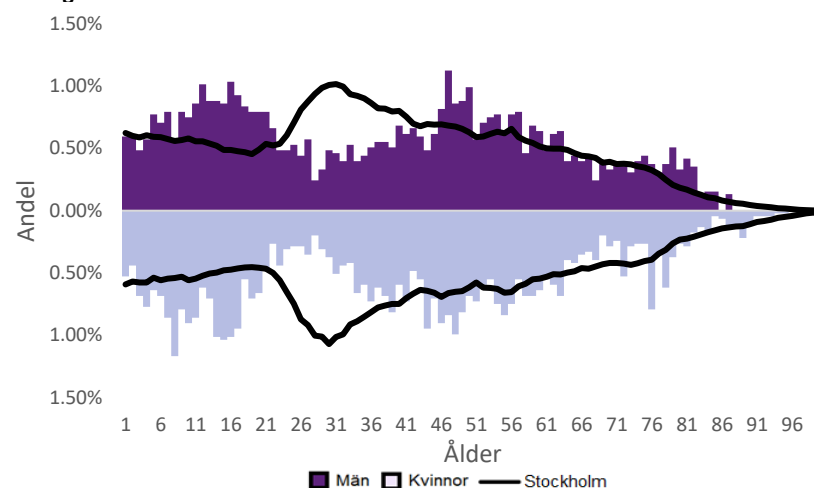
	Antal				Procent	
	2011	2020	2024	2029	2020	2029
0 år	42	41	40	60	0.9%	1.2%
1-5 år	323	276	268	337	6.1%	6.5%
6-15 år	732	759	743	728	16.7%	14.1%
16-19 år	354	309	304	325	6.8%	6.3%
20-24 år	263	244	267	280	5.4%	5.4%
25-64 år	2 125	2 209	2 337	2 667	48.7%	51.7%
65-79 år	570	516	477	542	11.4%	10.5%
80-89 år	99	156	203	191	3.4%	3.7%
90- år	6	26	26	30	0.6%	0.6%
Män	2 319	2 280	2 355	2 620	50.3%	50.8%
Kvinnor	2 195	2 256	2 310	2 541	49.7%	49.2%
Samtliga	4 514	4 536	4 665	5 160	100.0%	100.0%

Befolkningsändringar

	2017	2018	2019	2020
Antal födda	36	34	40	36
Antal döda	20	16	13	31
Födelsenetto	16	18	27	5
Flyttnetto	-45	-44	-16	-26
Total förändring	-29	-26	11	-21

Utländsk bakgrund 2020

	Född i utlandet	Inrikes född med två utrikesfödda föräldrar	Totalt	%	Stockholm
0-15 år	50	216	266	24.7%	28.6%
16-64 år	793	284	1 077	39.0%	37.6%
65- år	133	7	140	20.1%	24.0%
Samtliga	976	507	1 483	32.7%	33.9%

Folkmängd efter ålder den 31 december 2020

Utländsk bakgrund 2020

	Född i utlandet	Inrikes född med två utrikesfödda föräldrar	Totalt	%	Stockholm
Norden utom Sverige	62	25	87	5.9%	8.7%
EU utom Norden	166	68	234	15.8%	17.8%
Europa utom EU	55	20	75	5.1%	9.0%
Asien	544	313	857	57.8%	37.7%
Afrika	88	63	151	10.2%	16.6%
Sydamerika	29	13	42	2.8%	6.2%
Nord- och Mellanamerika	26	1.8%	3.0%
Övriga	11	0.7%	1.0%
Samtliga	976	507	1 483	100.0%	100.0%

Flyttningar 2020

	Totalt	Procent	
		%	Stockholm
Inflyttningar			
In från övriga Stockholm	208	27.4%	0.0%
In från övriga länet	110	14.5%	25.8%
In från övriga Sverige	29	3.8%	13.9%
In från utlandet	20	2.6%	8.7%
Totalt antal inflyttningar	367	48.3%	48.4%
Utflyttningar			
Ut till övriga Stockholm	149	19.6%	0.0%
Ut till övriga länet	165	21.7%	31.6%
Ut till övriga Sverige	67	8.8%	14.0%
Ut till utlandet	12	1.6%	6.0%
Totalt antal utflyttningar	393	51.7%	51.6%
Flyttnetto	-26	-3.4%	-3.2%

Behörighet till gymnasieskolan 2019

	Kön		Bakgrund		Totalt	Stockholm
	Kvinnor	Män	Svensk	Utländsk		
	97.6%	94.9%	96.7%	95.0%	96.2%	89.7%

Högsta utbildningsnivå 25-64 år 2019

	%	Stockholm
Grundskola	6.5%	8.2%
Gymnasial	34.9%	28.7%
Eftergymnasial	56.5%	59.7%
Uppgift saknas	2.2%	3.4%
Totalt	100.0%	100.0%

Bostäder efter hustyp och upplåtelse/ägarform 2019

	Antal bostäder			Totalt
	Flerbostadshus/Övriga hus	Småhus	Specialbostäder	
Allmännyttan	0	0	0	0
Övriga hyresrätter	0	1	0	1
Bostadsrätter	0	5	0	5
Äganderätter	0	1 459	0	1 459
Uppgift saknas	0	0	0	0
Samtliga	0	1 465	0	1 465

Bostäder i flerbostadshus & övriga hus efter lägenhetsstorlek

	Antal bostäder i flerbostadshus & övriga hus							Totalt
	Lägenhet utan kök	1 rk	2 rk	3 rk	4 rk	5+ rk	Uppgift saknas	
2019	0	0	0	0	0	0	0	0
2018	0	0	0	0	0	0	0	0
2017	0	0	0	0	0	0	0	0
2016	0	0	0	0	0	0	0	0

Överg. till gymn. Inom 1 år från 2018

	Antal	Procent	
		%	Stockholm
Kvinnor	20	100.0%	98.9%
Män	36	100.0%	98.7%
Totalt	56	100.0%	98.8%

Överg. till högsk. Inom 3 år från 2016

	Antal	Procent	
		%	Stockholm
Kvinnor	13	56.5%	64.5%
Män	13	59.1%	54.6%
Totalt	26	57.8%	59.8%

Betygsfördelning i årskurs 9 2019

	A	B	C	D	E	Saknar slutbetyg	Stockholm
							A
Svenska	17.5%	18.8%	28.8%	25.0%	17.0%
Engelska	42.5%	15.0%	23.8%	10.0%	36.6%
Matematik	16.2%	13.8%	16.2%	28.8%	15.0%

Öppet arbetslösa som andel av befolkningen den 31 okt. 2020

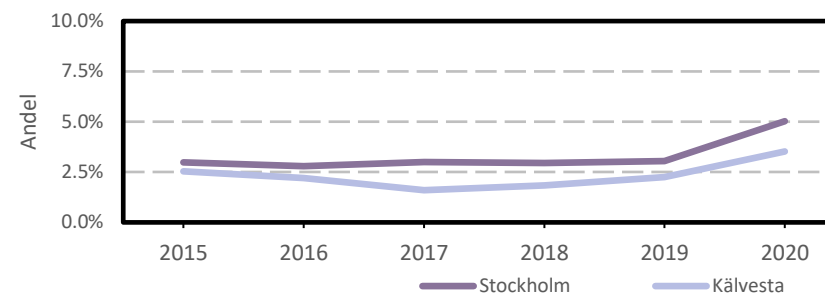
Ålder	Kvinnor	Män	Totalt	Stockholm
18-19 år	3.5%
20-24 år	4.1%
25-54 år	4.2%	2.7%	3.5%	5.3%
55-64 år	2.4%	4.6%	3.5%	4.6%
Samtliga	3.7%	3.4%	3.5%	5.0%

Medelinkomst bland inkomsttagare 2019

Ålder	Kvinnor	Män	Totalt	Stockholm
20-64 år	397 600	487 600	443 000	434 100
65- år	265 500	394 500	331 100	328 600
16 år och äldre	344 200	432 900	389 200	399 300

Förvärvsarbetande med arbetsplats i området 2019

Bransch	Antal			Procent	
	Kvinnor	Män	Totalt	%	Stockholm
Tillverkning, utvinning, energi & miljö	2.9%
Byggverksamhet	33	11.1%	4.2%
Handel	18	18	36	12.1%	11.7%
Transport	49	16.4%	3.6%
Hotell & restaurang	5.1%
Information & kommunikation	25	8.4%	12.7%
Företagstjänster m.m.	25	34	59	19.8%	28.6%
Utbildning	48	16.1%	8.5%
Vård & omsorg	19	6.4%	9.3%
Personliga och kulturella tjänster m.m.	10	3.4%	6.7%
Offentlig förvaltning	6.1%
Okänd eller övrig bransch	6	6	12	4.0%	0.6%
Samtliga	126	172	298	100.0%	100.0%

Öppet arbetslösa som andel av befolkningen

Förvärvsintensitet boende i område 2019

	Kvinnor	Män	Totalt	Stockholm
Andel förvärvsarbetande 20-64 år	83.0%	85.6%	84.3%	79.4%

Förvärvsarbetande boende i området 2019

Bransch	Antal			Procent	
	Kvinnor	Män	Totalt	%	Stockholm
Tillverkning, utvinning, energi & miljö	27	98	125	5.5%	4.1%
Byggverksamhet	19	97	116	5.1%	4.3%
Handel	145	199	344	15.3%	11.8%
Transport	26	78	104	4.6%	4.1%
Hotell & restaurang	38	48	86	3.8%	4.4%
Information & kommunikation	52	145	197	8.7%	10.3%
Företagstjänster m.m.	206	246	452	20.1%	25.1%
Utbildning	205	68	273	12.1%	10.2%
Vård & omsorg	225	51	276	12.3%	12.1%
Personliga och kulturella tjänster m.m.	55	48	103	4.6%	6.5%
Offentlig förvaltning	92	67	159	7.1%	6.5%
Okänd eller övrig bransch	8	10	18	0.8%	0.8%
Samtliga förvärvsarbetande 16-	1 098	1 155	2 253	100.0%	100.0%

Ohälsotal tidsserie

	Dagar per person i befolkningen 16-64 år			
	Kvinnor	Män	Totalt	Stockholm
2019	18	7.4	12.6	15.6
2018	18.9	8	13.3	16.4
2017	20.4	7.9	14	17.3
2016	21.3	8.9	15	18.8
2015	19.7	10.2	14.9	19.2

Ekonomiskt bistånd 2019

Ålder	Procent av befolkningen	
	%	Stockholm
0-17 år	..	3.9%
18-24 år	..	5.0%
25-29 år	..	1.5%
30-39 år	..	1.9%
40-49 år	..	2.3%
50-59 år	..	2.7%
60-64 år	..	2.6%
65- år	..	0.5%
Samtliga	0.2%	2.4%

Kommunval 2018

	Procent av rösterna	
	%	Stockholm
Majoriteten		
Moderaterna	28.9%	21.0%
Liberalerna	14.6%	10.1%
Miljöpartiet	4.6%	8.3%
Centerpartiet	5.1%	7.9%
Kristdemokraterna	9.4%	5.0%
	62.6%	52.3%
Socialdemokraterna	20.8%	22.3%
Vänsterpartiet	5.9%	13.0%
Sverigedemokraterna	9.3%	8.0%
Feministiskt initiativ	0.7%	3.3%
Övriga	0.7%	1.1%
	37.4%	47.7%
Valdeltagande	87.9%	83.5%

Ekonomiskt bistånd (fortsättning) 2019

Bistånd per hushåll och månad är 11 126 kr (Stockholm: 9 479 kr).

Antal biståndstagare, inkl barn, är 8 (Stockholm: 23 841).

Biståndstid per hushåll är 10.3 månader (Stockholm: 7.3 månader).

Ohälsotal 2019

	Dagar per person i befolkningen			
	Kvinnor	Män	Totalt	Stockholm
16-44 år	8.8	5.0	6.9	8.3
45-49 år	15.5	6.4	10.7	16.4
50-54 år	28.3	9.3	19.0	23.6
55-59 år	38.1	12.5	25.4	33.8
60-64 år	36.0	15.2	25.6	46.6
Samtliga	18.0	7.4	12.6	15.6

Sjukersättning 2019

	Dagar per person i befolkningen			
	Kvinnor	Män	Totalt	Stockholm
16-44 år	3.8	3.2
45-49 år	1.4	7.3
50-54 år	13.3	6.9	10.2	13.3
55-59 år	13.8	21.9
60-64 år	18.3	10.3	14.3	34.6
Samtliga	6.2	8.6

Sjukpenning 2019

	Dagar per person i befolkningen			
	Kvinnor	Män	Totalt	Stockholm
16-44 år	4.0	1.7	2.8	5.0
45-49 år	14.5	4.7	9.3	8.9
50-54 år	15.1	2.3	8.9	10.1
55-59 år	14.8	8.4	11.7	11.7
60-64 år	17.7	4.8	11.3	11.8
Samtliga	9.3	3.3	6.3	6.9