

Folkmängd den 31 december 2020

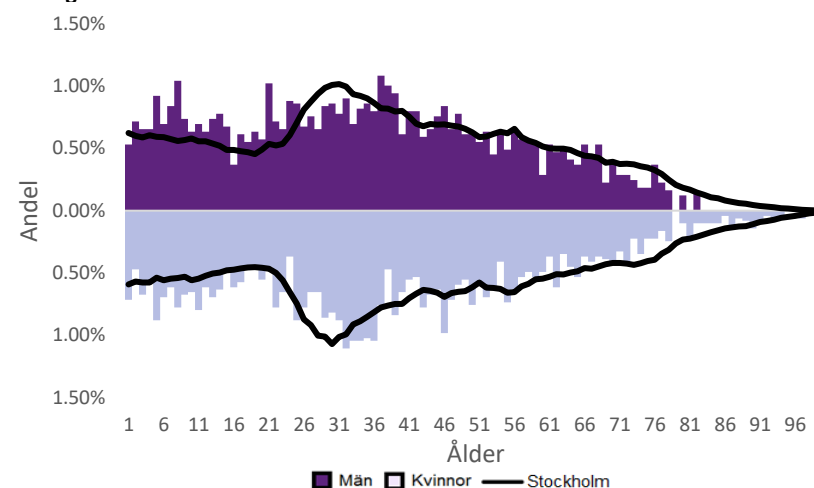
	Antal				Procent	
	2011	2020	2024	2029	2020	2029
0 år	55	52	73	64	1.1%	1.2%
1-5 år	334	332	338	299	6.8%	5.8%
6-15 år	506	690	675	619	14.1%	11.9%
16-19 år	252	209	252	267	4.3%	5.1%
20-24 år	329	325	319	329	6.7%	6.3%
25-64 år	2 442	2 705	2 979	2 842	55.4%	54.8%
65-79 år	277	449	521	583	9.2%	11.2%
80-89 år	160	92	117	155	1.9%	3.0%
90- år	27	32	29	27	0.7%	0.5%
Män	2 168	2 475	2 676	2 611	50.7%	50.4%
Kvinnor	2 214	2 411	2 627	2 574	49.3%	49.6%
Samtliga	4 382	4 886	5 303	5 185	100.0%	100.0%

Befolkningsändringar

	2017	2018	2019	2020
Antal födda	63	62	64	48
Antal döda	23	34	26	24
Födelsenetto	40	28	38	24
Flyttnetto	12	245	128	185
Total förändring	52	273	166	209

Utländsk bakgrund 2020

	Född i utlandet	Inrikes född med två utrikesfödda föräldrar	Totalt	%	Stockholm
0-15 år	194	559	753	70.1%	28.6%
16-64 år	1 853	324	2 177	67.2%	37.6%
65- år	211	9	220	38.4%	24.0%
Samtliga	2 258	892	3 150	64.5%	33.9%

Folkmängd efter ålder den 31 december 2020

Utländsk bakgrund 2020

	Född i utlandet	Inrikes född med två utrikesfödda föräldrar	Totalt	%	Stockholm
Norden utom Sverige	90	42	132	4.2%	8.7%
EU utom Norden	266	72	338	10.7%	17.8%
Europa utom EU	146	29	175	5.6%	9.0%
Asien	1 107	458	1 565	49.7%	37.7%
Afrika	465	241	706	22.4%	16.6%
Sydamerika	117	42	159	5.0%	6.2%
Nord- och Mellanamerika	60	1.9%	3.0%
Övriga	15	0.5%	1.0%
Samtliga	2 258	892	3 150	100.0%	100.0%

Flyttningar 2020

	Totalt	Procent	
		%	Stockholm
Inflyttningar			
In från övriga Stockholm	614	33.9%	0.0%
In från övriga länet	227	12.5%	25.8%
In från övriga Sverige	104	5.7%	13.9%
In från utlandet	54	3.0%	8.7%
Totalt antal inflyttningar	999	55.1%	48.4%
Utflyttningar			
Ut till övriga Stockholm	389	21.5%	0.0%
Ut till övriga länet	259	14.3%	31.6%
Ut till övriga Sverige	115	6.3%	14.0%
Ut till utlandet	51	2.8%	6.0%
Totalt antal utflyttningar	814	44.9%	51.6%
Flyttnetto	185	10.2%	-3.2%

Behörighet till gymnasieskolan 2019

	Kön		Bakgrund		Totalt	Stockholm
	Kvinnor	Män	Svensk	Utländsk		
	66.7%	64.3%	58.8%	68.4%	65.5%	89.7%

Högsta utbildningsnivå 25-64 år 2019

	%	Stockholm
Grundskola	18.2%	8.2%
Gymnasial	41.3%	28.7%
Eftergymnasial	37.3%	59.7%
Uppgift saknas	3.2%	3.4%
Totalt	100.0%	100.0%

Bostäder efter hustyp och upplåtelse/ägarform 2019

	Antal bostäder			Totalt
	Flerbostadshus/Övriga hus	Småhus	Specialbostäder	
Allmännyttan	1 704	0	3	1 707
Övriga hyresrätter	43	3	284	330
Bostadsrätter	287	56	0	343
Äganderätter	0	0	0	0
Uppgift saknas	0	0	0	0
Samtliga	2 034	59	287	2 380

Bostäder i flerbostadshus & övriga hus efter lägenhetsstorlek

	Antal bostäder i flerbostadshus & övriga hus							Totalt
	Lägenhet utan kök	1 rk	2 rk	3 rk	4 rk	5+ rk	Uppgift saknas	
2019	166	169	747	709	190	51	2	2 034
2018	166	169	747	709	190	51	2	2 034
2017	166	165	711	702	190	51	2	1 987
2016	166	165	711	702	190	51	2	1 987

Överg. till gymn. Inom 1 år från 2018

	Antal	Procent	
		%	Stockholm
Kvinnor	14	100.0%	98.9%
Män	24	100.0%	98.7%
Totalt	38	100.0%	98.8%

Överg. till högsk. Inom 3 år från 2016

	Antal	Procent	
		%	Stockholm
Kvinnor	9	64.3%	64.5%
Män	6	66.7%	54.6%
Totalt	15	65.2%	59.8%

Betygsfördelning i årskurs 9 2019

	A	B	C	D	E	Saknar slutbetyg	Stockholm
							A
Svenska	18.2%	18.2%	29.1%	23.6%	17.0%
Engelska	14.8%	14.8%	18.5%	16.7%	16.7%	18.5%	36.6%
Matematik	14.5%	45.5%	23.6%	15.0%

Öppet arbetslösa som andel av befolkningen den 31 okt. 2020

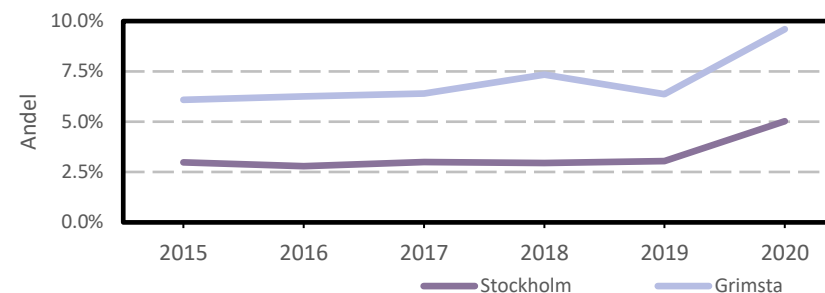
Ålder	Kvinnor	Män	Totalt	Stockholm
18-19 år	7.3%	3.5%
20-24 år	7.2%	8.6%	8.0%	4.1%
25-54 år	10.6%	10.8%	10.7%	5.3%
55-64 år	6.2%	4.6%
Samtliga	9.7%	9.5%	9.6%	5.0%

Medelinkomst bland inkomsttagare 2019

Ålder	Kvinnor	Män	Totalt	Stockholm
20-64 år	252 300	297 700	275 600	434 100
65- år	208 400	248 100	227 500	328 600
16 år och äldre	235 300	277 700	256 900	399 300

Förvärvsarbetande med arbetsplats i området 2019

Bransch	Antal			Procent	
	Kvinnor	Män	Totalt	%	Stockholm
Tillverkning, utvinning, energi & miljö	2.9%
Byggverksamhet	44	5.9%	4.2%
Handel	12	30	42	5.6%	11.7%
Transport	41	5.5%	3.6%
Hotell & restaurang	15	16	31	4.2%	5.1%
Information & kommunikation	16	20	36	4.8%	12.7%
Företagstjänster m.m.	25	36	61	8.2%	28.6%
Utbildning	144	71	215	28.9%	8.5%
Vård & omsorg	85	27	112	15.0%	9.3%
Personliga och kulturella tjänster m.m.	42	106	148	19.9%	6.7%
Offentlig förvaltning	6.1%
Okänd eller övrig bransch	0.6%
Samtliga	357	388	745	100.0%	100.0%

Öppet arbetslösa som andel av befolkningen

Förvärvsintensitet boende i område 2019

	Kvinnor	Män	Totalt	Stockholm
Andel förvärvsarbetande 20-64 år	68.0%	72.1%	70.1%	79.4%

Förvärvsarbetande boende i området 2019

Bransch	Antal			Procent	
	Kvinnor	Män	Totalt	%	Stockholm
Tillverkning, utvinning, energi & miljö	14	66	80	3.4%	4.1%
Byggverksamhet	14	93	107	4.6%	4.3%
Handel	135	162	297	12.7%	11.8%
Transport	27	164	191	8.2%	4.1%
Hotell & restaurang	74	94	168	7.2%	4.4%
Information & kommunikation	30	84	114	4.9%	10.3%
Företagstjänster m.m.	163	263	426	18.2%	25.1%
Utbildning	226	73	299	12.8%	10.2%
Vård & omsorg	308	113	421	18.0%	12.1%
Personliga och kulturella tjänster m.m.	72	58	130	5.6%	6.5%
Offentlig förvaltning	42	33	75	3.2%	6.5%
Okänd eller övrig bransch	19	15	34	1.5%	0.8%
Samtliga förvärvsarbetande 16-	1 124	1 218	2 342	100.0%	100.0%

Ohälsotal tidsserie

	Dagar per person i befolkningen 16-64 år			
	Kvinnor	Män	Totalt	Stockholm
2019	29.9	20.5	25.1	15.6
2018	30.6	23.3	26.9	16.4
2017	35.1	26.1	30.5	17.3
2016	36.3	28.1	32.2	18.8
2015	34.1	27.6	30.9	19.2

Ekonomiskt bistånd 2019

Ålder	Procent av befolkningen	
	%	Stockholm
0-17 år	4.5%	3.9%
18-24 år	4.2%	5.0%
25-29 år	2.7%	1.5%
30-39 år	3.3%	1.9%
40-49 år	3.6%	2.3%
50-59 år	5.1%	2.7%
60-64 år	..	2.6%
65- år	..	0.5%
Samtliga	3.6%	2.4%

Kommunval 2018

	Procent av rösterna	
	%	Stockholm
Majoriteten		
Moderaterna	9.8%	21.0%
Liberalerna	4.1%	10.1%
Miljöpartiet	4.5%	8.3%
Centerpartiet	3.7%	7.9%
Kristdemokraterna	3.5%	5.0%
	25.6%	52.3%
Socialdemokraterna	38.9%	22.3%
Vänsterpartiet	19.2%	13.0%
Sverigedemokraterna	12.1%	8.0%
Feministiskt initiativ	2.3%	3.3%
Övriga	2.0%	1.1%
	74.5%	47.7%
Valdeltagande	65.9%	83.5%

Ekonomiskt bistånd (fortsättning) 2019

Bistånd per hushåll och månad är 9 446 kr (Stockholm: 9 479 kr).

Antal biståndstagare, inkl barn, är 177 (Stockholm: 23 841).

Biståndstid per hushåll är 8.8 månader (Stockholm: 7.3 månader).

Ohälsotal 2019

	Dagar per person i befolkningen			
	Kvinnor	Män	Totalt	Stockholm
16-44 år	18.0	9.4	13.6	8.3
45-49 år	28.2	21.2	24.7	16.4
50-54 år	43.5	25.2	34.7	23.6
55-59 år	68.9	70.2	69.6	33.8
60-64 år	84.8	69.2	76.8	46.6
Samtliga	29.9	20.5	25.1	15.6

Sjukersättning 2019

	Dagar per person i befolkningen			
	Kvinnor	Män	Totalt	Stockholm
16-44 år	7.0	3.2
45-49 år	14.3	7.3
50-54 år	22.6	14.5	18.6	13.3
55-59 år	51.5	48.1	49.8	21.9
60-64 år	72.3	56.2	64.1	34.6
Samtliga	19.2	12.7	15.9	8.6

Sjukpenning 2019

	Dagar per person i befolkningen			
	Kvinnor	Män	Totalt	Stockholm
16-44 år	8.3	5.1	6.6	5.0
45-49 år	10.2	9.7	9.9	8.9
50-54 år	21.0	10.7	16.0	10.1
55-59 år	17.4	22.1	19.7	11.7
60-64 år	12.5	13.1	12.8	11.8
Samtliga	10.6	7.8	9.2	6.9