

Folkmängd den 31 december 2020

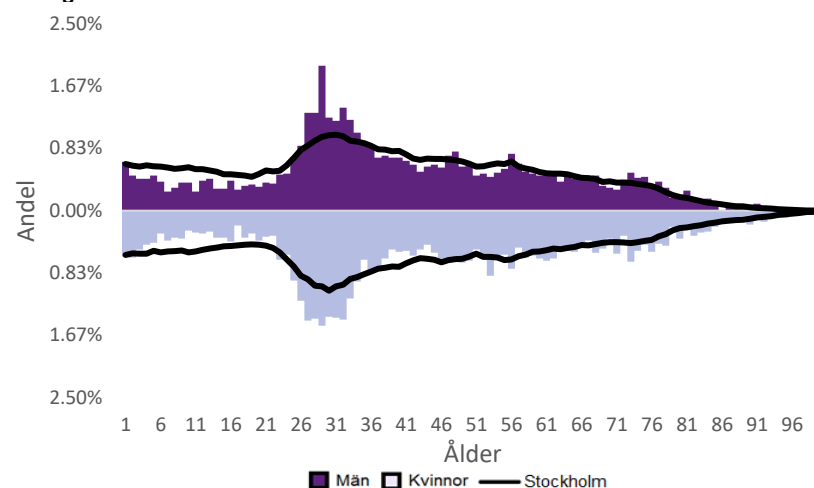
	Antal				Procent	
	2011	2020	2024	2029	2020	2029
0 år	121	111	121	111	1.5%	1.4%
1-5 år	386	381	430	392	5.1%	5.1%
6-15 år	453	500	577	626	6.7%	8.1%
16-19 år	161	198	221	226	2.6%	2.9%
20-24 år	452	326	382	376	4.4%	4.9%
25-64 år	4 366	4 650	4 669	4 490	62.2%	58.2%
65-79 år	758	960	974	949	12.8%	12.3%
80-89 år	286	268	353	445	3.6%	5.8%
90- år	120	84	79	96	1.1%	1.2%
Män	3 390	3 575	3 766	3 729	47.8%	48.3%
Kvinnor	3 713	3 903	4 041	3 984	52.2%	51.7%
Samtliga	7 103	7 478	7 807	7 713	100.0%	100.0%

Befolkningsändringar

	2017	2018	2019	2020
Antal födda	113	128	138	123
Antal döda	62	68	46	65
Födelsenetto	51	60	92	58
Flyttnetto	39	-55	-43	-119
Total förändring	90	5	49	-61

Utländsk bakgrund 2020

	Född i utlandet	Inrikes född med två utrikesfödda föräldrar	Totalt	%	Stockholm
0-15 år	68	84	152	15.3%	28.6%
16-64 år	992	214	1 206	23.3%	37.6%
65- år	215	10	225	17.1%	24.0%
Samtliga	1 275	308	1 583	21.2%	33.9%

Folkmängd efter ålder den 31 december 2020

Utländsk bakgrund 2020

	Född i utlandet	Inrikes född med två utrikesfödda föräldrar	Totalt	%	Stockholm
Norden utom Sverige	193	62	255	16.1%	8.7%
EU utom Norden	361	71	432	27.3%	17.8%
Europa utom EU	126	26	152	9.6%	9.0%
Asien	351	90	441	27.9%	37.7%
Afrika	71	33	104	6.6%	16.6%
Sydamerika	89	17	106	6.7%	6.2%
Nord- och Mellanamerika	63	4.0%	3.0%
Övriga	30	1.9%	1.0%
Samtliga	1 275	308	1 583	100.0%	100.0%

Flyttningar 2020

	Totalt	Procent	
		%	Stockholm
Inflyttningar			
In från övriga Stockholm	687	26.7%	0.0%
In från övriga länet	284	11.0%	25.8%
In från övriga Sverige	190	7.4%	13.9%
In från utlandet	66	2.6%	8.7%
Totalt antal inflyttningar	1 227	47.7%	48.4%
Utflyttningar			
Ut till övriga Stockholm	742	28.8%	0.0%
Ut till övriga länet	340	13.2%	31.6%
Ut till övriga Sverige	201	7.8%	14.0%
Ut till utlandet	63	2.4%	6.0%
Totalt antal utflyttningar	1 346	52.3%	51.6%
Flyttnetto	-119	-4.6%	-3.2%

Behörighet till gymnasieskolan 2020

	Kön		Bakgrund		Totalt	Stockholm
	Kvinnor	Män	Svensk	Utländsk		
	92.6%	93.1%	93.9%	85.7%	92.9%	90.0%

Högsta utbildningsnivå 25-64 år 2019

	%	Stockholm
Grundskola	5.3%	8.2%
Gymnasial	26.4%	28.7%
Eftergymnasial	66.0%	59.7%
Uppgift saknas	2.3%	3.4%
Totalt	100.0%	100.0%

Bostäder efter hustyp och upplåtelse/ägarform 2020

	Antal bostäder			Totalt
	Flerbostadshus/Övriga hus	Småhus	Specialbostäder	
Allmännyttan	367	0	106	473
Övriga hyresrätter	1 374	2	1	1 377
Bostadsrätter	2 617	6	5	2 628
Äganderätter	0	1	0	1
Uppgift saknas	0	0	0	0
Samtliga	4 358	9	112	4 479

Bostäder i flerbostadshus & övriga hus efter lägenhetsstorlek

	Antal bostäder i flerbostadshus & övriga hus							Totalt
	Lägenhet utan kök	1 rk	2 rk	3 rk	4 rk	5+ rk	Uppgift saknas	
2020	152	609	2 067	1 146	291	92	1	4 358
2019	155	606	2 041	1 130	291	69	1	4 293
2018	155	606	2 038	1 130	292	69	1	4 291
2017	155	606	1 987	1 126	291	69	1	4 235

Överg. till gymn. Inom 1 år från 2019

	Antal	Procent	
		%	Stockholm
Kvinnor	15	100.0%	99.2%
Män	19	100.0%	98.9%
Totalt	34	100.0%	99.0%

Överg. till högsk. Inom 3 år från 2017

	Antal	Procent	
		%	Stockholm
Kvinnor	10	66.7%	64.7%
Män	6	42.9%	55.7%
Totalt	16	55.2%	60.4%

Betygsfördelning i årskurs 9 2020

	A	B	C	D	E	Saknar slutbetyg	Stockholm
							A
Svenska	30.9%	27.3%	23.6%	19.6%
Engelska	49.1%	20.0%	10.9%	12.7%	37.5%
Matematik	18.2%	16.4%	29.1%	23.6%	18.4%

Öppet arbetslösa som andel av befolkningen den 31 okt. 2020

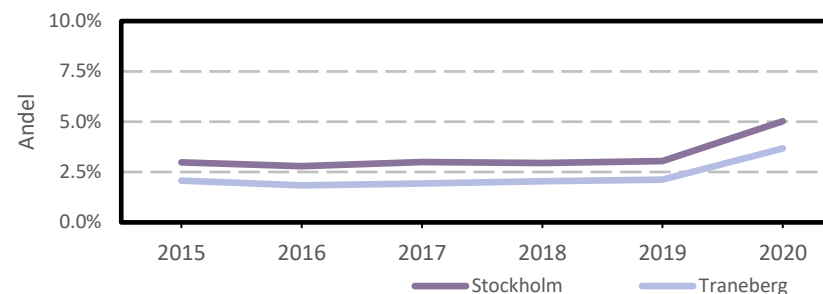
Ålder	Kvinnor	Män	Totalt	Stockholm
18-19 år	3.5%
20-24 år	4.1%
25-54 år	3.5%	3.7%	3.6%	5.3%
55-64 år	3.5%	4.7%	4.1%	4.6%
Samtliga	3.5%	3.9%	3.7%	5.0%

Medelinkomst bland inkomsttagare 2019

Ålder	Kvinnor	Män	Totalt	Stockholm
20-64 år	393 500	451 000	421 600	434 100
65- år	263 800	356 400	302 100	328 600
16 år och äldre	356 700	424 700	388 900	399 300

Förvärvsarbetande med arbetsplats i området 2019

Bransch	Antal			Procent	
	Kvinnor	Män	Totalt	%	Stockholm
Tillverkning, utvinning, energi & miljö	9	0.9%	2.9%
Byggverksamhet	52	5.2%	4.2%
Handel	16	26	42	4.2%	11.7%
Transport	..	6	6	0.6%	3.6%
Hotell & restaurang	14	20	34	3.4%	5.1%
Information & kommunikation	12	41	53	5.3%	12.7%
Företagstjänster m.m.	95	145	240	24.0%	28.6%
Utbildning	107	22	129	12.9%	8.5%
Vård & omsorg	192	78	270	27.0%	9.3%
Personliga och kulturella tjänster m.m.	58	84	142	14.2%	6.7%
Offentlig förvaltning	6.1%
Okänd eller övrig bransch	10	12	22	2.2%	0.6%
Samtliga	509	490	999	100.0%	100.0%

Öppet arbetslösa som andel av befolkningen

Förvärvsintensitet boende i område 2019

	Kvinnor	Män	Totalt	Stockholm
Andel förvärvsarbetande 20-64 år	85.5%	83.5%	84.6%	79.4%

Förvärvsarbetande boende i området 2019

Bransch	Antal			Procent	
	Kvinnor	Män	Totalt	%	Stockholm
Tillverkning, utvinning, energi & miljö	56	121	177	3.9%	4.1%
Byggverksamhet	34	157	191	4.2%	4.3%
Handel	287	275	562	12.5%	11.8%
Transport	44	100	144	3.2%	4.1%
Hotell & restaurang	78	94	172	3.8%	4.4%
Information & kommunikation	182	322	504	11.2%	10.3%
Företagstjänster m.m.	577	598	1 175	26.1%	25.1%
Utbildning	300	149	449	10.0%	10.2%
Vård & omsorg	378	117	495	11.0%	12.1%
Personliga och kulturella tjänster m.m.	156	111	267	5.9%	6.5%
Offentlig förvaltning	193	133	326	7.2%	6.5%
Okänd eller övrig bransch	17	20	37	0.8%	0.8%
Samtliga förvärvsarbetande 16-	2 302	2 197	4 499	100.0%	100.0%

Ohälsotal tidsserie

	Dagar per person i befolkningen 16-64 år			
	Kvinnor	Män	Totalt	Stockholm
2019	17.6	13.1	15.4	15.6
2018	17.3	13.9	15.6	16.4
2017	21.3	14.8	18.1	17.3
2016	24	16.1	20.1	18.8
2015	25.3	13.8	19.7	19.2

Ekonomiskt bistånd 2019

Ålder	Procent av befolkningen	
	%	Stockholm
0-17 år	2.1%	3.9%
18-24 år	..	5.0%
25-29 år	..	1.5%
30-39 år	0.7%	1.9%
40-49 år	1.1%	2.3%
50-59 år	1.0%	2.7%
60-64 år	2.2%	2.6%
65- år	..	0.5%
Samtliga	0.9%	2.4%

Ekonomiskt bistånd (fortsättning) 2019

Bistånd per hushåll och månad är 8 940 kr (Stockholm: 9 479 kr).

Antal biståndstagare, inkl barn, är 71 (Stockholm: 23 841).

Biståndstid per hushåll är 7.7 månader (Stockholm: 7.3 månader).

Kommunval 2018

	Procent av rösterna	
	%	Stockholm
Majoriteten		
Moderaterna	22.9%	21.0%
Liberalerna	10.0%	10.1%
Miljöpartiet	9.8%	8.3%
Centerpartiet	9.1%	7.9%
Kristdemokraterna	5.3%	5.0%
	57.1%	52.3%
Socialdemokraterna	20.8%	22.3%
Vänsterpartiet	9.9%	13.0%
Sverigedemokraterna	8.6%	8.0%
Feministiskt initiativ	2.7%	3.3%
Övriga	0.9%	1.1%
	42.9%	47.7%
Valdeltagande	84.7%	83.5%

Ohälsotal 2019

	Dagar per person i befolkningen			
	Kvinnor	Män	Totalt	Stockholm
16-44 år	9.0	6.6	7.8	8.3
45-49 år	21.1	13.7	17.4	16.4
50-54 år	29.2	16.4	23.5	23.6
55-59 år	38.0	34.7	36.4	33.8
60-64 år	45.4	44.5	45.0	46.6
Samtliga	17.6	13.1	15.4	15.6

Sjukersättning 2019

	Dagar per person i befolkningen			
	Kvinnor	Män	Totalt	Stockholm
16-44 år	2.7	3.2
45-49 år	8.2	6.8	7.5	7.3
50-54 år	8.3	13.3
55-59 år	22.5	22.0	22.3	21.9
60-64 år	30.4	36.1	32.9	34.6
Samtliga	7.7	8.6

Sjukpenning 2019

	Dagar per person i befolkningen			
	Kvinnor	Män	Totalt	Stockholm
16-44 år	6.5	3.6	5.0	5.0
45-49 år	12.8	6.9	9.9	8.9
50-54 år	16.7	11.6	14.4	10.1
55-59 år	15.5	12.7	14.1	11.7
60-64 år	14.6	8.4	11.9	11.8
Samtliga	9.5	5.6	7.6	6.9