

Folkmängd den 31 december 2020

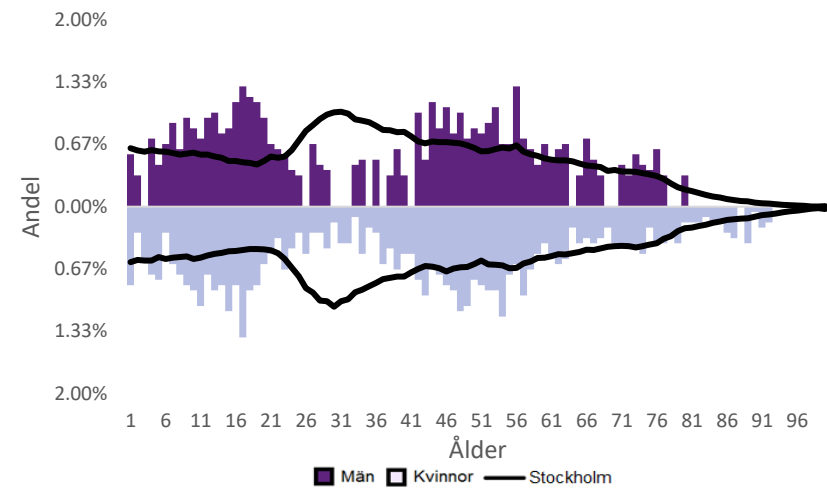
	Antal				Procent	
	2011	2020	2024	2029	2020	2029
0 år	..	10	13	13	0.6%	0.8%
1-5 år	111	98	76	75	5.5%	4.6%
6-15 år	351	291	250	200	16.3%	12.3%
16-19 år	114	155	119	113	8.7%	6.9%
20-24 år	77	103	102	90	5.8%	5.5%
25-64 år	732	854	868	839	47.8%	51.6%
65-79 år	157	206	195	195	11.5%	12.0%
80-89 år	56	58	68	87	3.2%	5.4%
90- år	..	12	17	14	0.7%	0.9%
Män	799	892	855	820	49.9%	50.4%
Kvinnor	822	895	853	806	50.1%	49.6%
Samtliga	1 621	1 787	1 708	1 626	100.0%	100.0%

Befolkningsändringar

	2017	2018	2019	2020
Antal födda	..	6	..	11
Antal döda	..	10	..	8
Födelsenetto	3	-4	11	3
Flyttnetto	2	68	97	-6
Total förändring	5	64	108	-3

Utländsk bakgrund 2020

	Född i utlandet	Inrikes född med två utrikesfödda föräldrar	Totalt	%	Stockholm
0-15 år	28	13	41	10.3%	28.6%
16-64 år	146	24	170	15.3%	37.6%
65- år	16	6	22	8.0%	24.0%
Samtliga	190	43	233	13.0%	33.9%

Folkmängd efter ålder den 31 december 2020

Utländsk bakgrund 2020

	Född i utlandet	Inrikes född med två utrikesfödda föräldrar	Totalt	%	Stockholm
Norden utom Sverige	23	8	31	13.3%	8.7%
EU utom Norden	66	20	86	36.9%	17.8%
Europa utom EU	31	6	37	15.9%	9.0%
Asien	36	7	43	18.5%	37.7%
Afrika	16.6%
Sydamerika	11	4.7%	6.2%
Nord- och Mellanamerika	18	7.7%	3.0%
Övriga	1.0%
Samtliga	165	43	208	89.3%	100.0%

Flyttningar 2020

	Totalt	Procent	
		%	Stockholm
Inflyttningar			
In från övriga Stockholm	114	31.7%	0.0%
In från övriga länet	31	8.6%	25.8%
In från övriga Sverige	16	4.4%	13.9%
In från utlandet	16	4.4%	8.7%
Totalt antal inflyttningar	177	49.2%	48.4%
Utflyttningar			
Ut till övriga Stockholm	107	29.7%	0.0%
Ut till övriga länet	39	10.8%	31.6%
Ut till övriga Sverige	14.0%
Ut till utlandet	6.0%
Totalt antal utflyttningar	183	50.8%	51.6%
Flyttnetto	-6	-1.7%	-3.2%

Behörighet till gymnasieskolan 2020

	Kön		Bakgrund		Totalt	Stockholm
	Kvinnor	Män	Svensk	Utländsk		
	100.0%	100.0%	100.0%	90.0%

Högsta utbildningsnivå 25-64 år 2019

	%	Stockholm
Grundskola	2.6%	8.2%
Gymnasial	16.9%	28.7%
Eftergymnasial	77.1%	59.7%
Uppgift saknas	3.4%	3.4%
Totalt	100.0%	100.0%

Bostäder efter hustyp och upplåtelse/ägarform 2020

	Antal bostäder			Totalt
	Flerbostadshus/Övriga hus	Småhus	Specialbostäder	
Allmännyttan	0	0	6	6
Övriga hyresrätter	81	1	1	83
Bostadsrätter	127	40	0	167
Äganderätter	0	315	0	315
Uppgift saknas	0	0	0	0
Samtliga	208	356	7	571

Bostäder i flerbostadshus & övriga hus efter lägenhetsstorlek

	Antal bostäder i flerbostadshus & övriga hus							Totalt
	Lägenhet utan kök	1 rk	2 rk	3 rk	4 rk	5+ rk	Uppgift saknas	
2020	9	44	37	49	54	11	4	208
2019	9	44	37	49	54	11	4	208
2018	9	44	37	49	54	11	4	208
2017	9	44	37	49	54	11	4	208

Överg. till gymn. Inom 1 år från 2019

	Antal	Procent	
		%	Stockholm
Kvinnor	25	100.0%	99.2%
Män	24	100.0%	98.9%
Totalt	49	100.0%	99.0%

Överg. till högsk. Inom 3 år från 2017

	Antal	Procent	
		%	Stockholm
Kvinnor	11	91.7%	64.7%
Män	17	94.4%	55.7%
Totalt	28	93.3%	60.4%

Betygsfördelning i årskurs 9 2020

	A	B	C	D	E	Saknar slutbetyg	Stockholm
							A
Svenska	40.6%	31.2%	28.1%	19.6%
Engelska	53.1%	37.5%	37.5%
Matematik	34.4%	28.1%	..	18.8%	18.4%

Öppet arbetslösa som andel av befolkningen den 31 okt. 2020

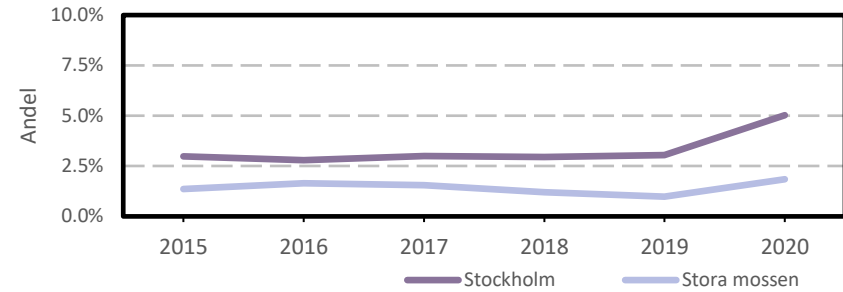
Ålder	Kvinnor	Män	Totalt	Stockholm
18-19 år	3.5%
20-24 år	4.1%
25-54 år	2.4%	2.0%	2.2%	5.3%
55-64 år	4.6%
Samtliga	2.2%	1.5%	1.8%	5.0%

Medelinkomst bland inkomsttagare 2019

Ålder	Kvinnor	Män	Totalt	Stockholm
20-64 år	693 600	842 900	767 600	434 100
65- år	339 000	551 100	440 500	328 600
16 år och äldre	561 600	705 700	633 000	399 300

Förvärvsarbetande med arbetsplats i området 2019

Bransch	Antal			Procent	
	Kvinnor	Män	Totalt	%	Stockholm
Tillverkning, utvinning, energi & miljö	2.9%
Byggverksamhet	9	2.8%	4.2%
Handel	12	6	18	5.5%	11.7%
Transport	3.6%
Hotell & restaurang	5.1%
Information & kommunikation	14	4.3%	12.7%
Företagstjänster m.m.	15	28	43	13.2%	28.6%
Utbildning	93	48	141	43.4%	8.5%
Vård & omsorg	47	15	62	19.1%	9.3%
Personliga och kulturella tjänster m.m.	14	4.3%	6.7%
Offentlig förvaltning	6.1%
Okänd eller övrig bransch	9	10	19	5.8%	0.6%
Samtliga	191	134	325	100.0%	100.0%

Öppet arbetslösa som andel av befolkningen

Förvärvsintensitet boende i område 2019

	Kvinnor	Män	Totalt	Stockholm
Andel förvärvsarbetande 20-64 år	85.9%	81.5%	83.7%	79.4%

Förvärvsarbetande boende i området 2019

Bransch	Antal			Procent	
	Kvinnor	Män	Totalt	%	Stockholm
Tillverkning, utvinning, energi & miljö	20	24	44	5.0%	4.1%
Byggverksamhet	31	3.5%	4.3%
Handel	66	57	123	14.0%	11.8%
Transport	23	2.6%	4.1%
Hotell & restaurang	13	10	23	2.6%	4.4%
Information & kommunikation	43	62	105	12.0%	10.3%
Företagstjänster m.m.	133	155	288	32.8%	25.1%
Utbildning	50	20	70	8.0%	10.2%
Vård & omsorg	41	20	61	6.9%	12.1%
Personliga och kulturella tjänster m.m.	28	17	45	5.1%	6.5%
Offentlig förvaltning	37	14	51	5.8%	6.5%
Okänd eller övrig bransch	8	6	14	1.6%	0.8%
Samtliga förvärvsarbetande 16-	449	429	878	100.0%	100.0%

Ohälsotal tidsserie

	Dagar per person i befolkningen 16-64 år			
	Kvinnor	Män	Totalt	Stockholm
2019	8.3	5.2	6.8	15.6
2018	9.1	4.3	6.7	16.4
2017	10.2	3.6	6.9	17.3
2016	9.5	5.4	7.5	18.8
2015	7.6	4.6	6.2	19.2

Ekonomiskt bistånd 2019

Ålder	Procent av befolkningen	
	%	Stockholm
0-17 år	..	3.9%
18-24 år	..	5.0%
25-29 år	..	1.5%
30-39 år	..	1.9%
40-49 år	..	2.3%
50-59 år	..	2.7%
60-64 år	..	2.6%
65- år	..	0.5%
Samtliga	0.3%	2.4%

Kommunval 2018

	Procent av rösterna	
	%	Stockholm
Majoriteten		
Moderaterna	36.0%	21.0%
Liberalerna	21.3%	10.1%
Miljöpartiet	6.2%	8.3%
Centerpartiet	10.6%	7.9%
Kristdemokraterna	11.4%	5.0%
	85.5%	52.3%
Socialdemokraterna	6.2%	22.3%
Vänsterpartiet	2.7%	13.0%
Sverigedemokraterna	4.3%	8.0%
Feministiskt initiativ	1.2%	3.3%
Övriga	0.2%	1.1%
	14.6%	47.7%
Valdeltagande	91.5%	83.5%

Ekonomiskt bistånd (fortsättning) 2019

Bistånd per hushåll och månad är 6 712 kr (Stockholm: 9 479 kr).

Antal biståndstagare, inkl barn, är 6 (Stockholm: 23 841).

Biståndstid per hushåll är 4.7 månader (Stockholm: 7.3 månader).

Ohälsotal 2019

	Dagar per person i befolkningen			
	Kvinnor	Män	Totalt	Stockholm
16-44 år	7.9	2.4	5.1	8.3
45-49 år	1.9	8.6	5.1	16.4
50-54 år	15.0	9.8	12.6	23.6
55-59 år	6.5	3.4	4.8	33.8
60-64 år	13.4	12.8	13.1	46.6
Samtliga	8.3	5.2	6.8	15.6

Sjukersättning 2019

	Dagar per person i befolkningen			
	Kvinnor	Män	Totalt	Stockholm
16-44 år	3.5	3.2
45-49 år	1.1	7.3
50-54 år	8.8	5.1	7.1	13.3
55-59 år	3.0	21.9
60-64 år	8.4	8.4	8.4	34.6
Samtliga	4.0	8.6

Sjukpenning 2019

	Dagar per person i befolkningen			
	Kvinnor	Män	Totalt	Stockholm
16-44 år	2.9	0.3	1.6	5.0
45-49 år	1.9	6.3	4.0	8.9
50-54 år	6.2	4.8	5.5	10.1
55-59 år	..	3.4	1.9	11.7
60-64 år	5.0	4.4	4.7	11.8
Samtliga	3.1	2.4	2.8	6.9