

**Folkmängd den 31 december 2020**

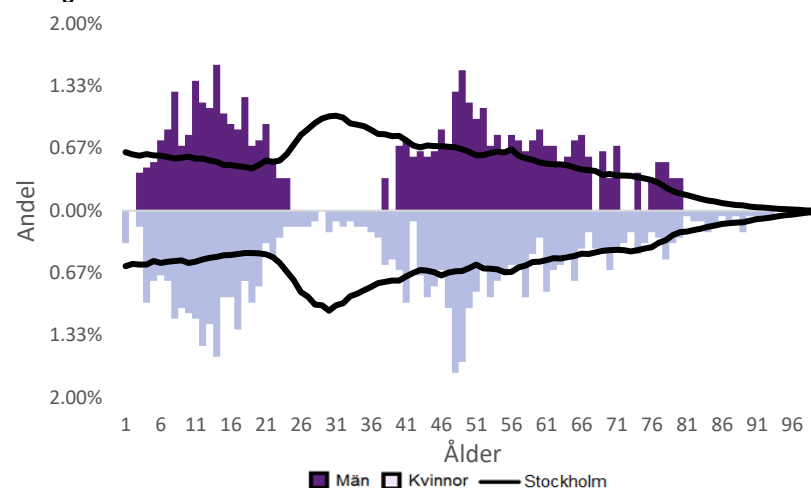
	Antal				Procent	
	2011	2020	2024	2029	2020	2029
0 år	14	12	18	50	0.7%	1.8%
1-5 år	161	70	92	233	4.1%	8.4%
6-15 år	338	375	294	322	21.7%	11.6%
16-19 år	131	132	162	152	7.6%	5.5%
20-24 år	68	87	102	146	5.0%	5.2%
25-64 år	835	772	936	1 519	44.7%	54.5%
65-79 år	155	222	220	271	12.8%	9.7%
80-89 år	40	47	67	84	2.7%	3.0%
90- år	7	11	10	11	0.6%	0.4%
<b>Män</b>	<b>886</b>	<b>862</b>	<b>956</b>	<b>1 410</b>	<b>49.9%</b>	<b>50.6%</b>
<b>Kvinnor</b>	<b>863</b>	<b>866</b>	<b>947</b>	<b>1 377</b>	<b>50.1%</b>	<b>49.4%</b>
<b>Samtliga</b>	<b>1 749</b>	<b>1 728</b>	<b>1 902</b>	<b>2 787</b>	<b>100.0%</b>	<b>100.0%</b>

**Befolkningsändringar**

	2017	2018	2019	2020
Antal födda	..	..	8	10
Antal döda	..	..	12	7
Födelsenetto	-2	3	-4	3
Flyttnetto	-4	-7	-8	-47
<b>Total förändring</b>	<b>-6</b>	<b>-4</b>	<b>-12</b>	<b>-44</b>

**Utländsk bakgrund 2020**

	Född i utlandet	Inrikes född med två utrikesfödda föräldrar	Totalt	%	Stockholm
0-15 år	16	7	23	5.0%	28.6%
16-64 år	97	18	115	11.6%	37.6%
65- år	26	6	32	11.4%	24.0%
<b>Samtliga</b>	<b>139</b>	<b>31</b>	<b>170</b>	<b>9.8%</b>	<b>33.9%</b>

**Folkmängd efter ålder den 31 december 2020**

**Utländsk bakgrund 2020**

	Född i utlandet	Inrikes född med två utrikesfödda föräldrar	Totalt	%	Stockholm
Norden utom Sverige	36	10	46	27.1%	8.7%
EU utom Norden	45	16	61	35.9%	17.8%
Europa utom EU	..	..	20	11.8%	9.0%
Asien	..	..	21	12.4%	37.7%
Afrika	..	..	..	..	16.6%
Sydamerika	..	..	8	4.7%	6.2%
Nord- och Mellanamerika	..	..	9	5.3%	3.0%
Övriga	..	..	..	..	1.0%
<b>Samtliga</b>	<b>117</b>	<b>31</b>	<b>148</b>	<b>87.1%</b>	<b>100.0%</b>

**Flyttningar 2020**

	Totalt	Procent	
		%	Stockholm
<b>Inflyttningar</b>			
In från övriga Stockholm	67	29.8%	0.0%
In från övriga länet	..	..	25.8%
In från övriga Sverige	10	4.4%	13.9%
In från utlandet	..	..	8.7%
<b>Totalt antal inflyttningar</b>	<b>89</b>	<b>39.6%</b>	<b>48.4%</b>
<b>Utflyttningar</b>			
Ut till övriga Stockholm	83	36.9%	0.0%
Ut till övriga länet	..	..	31.6%
Ut till övriga Sverige	28	12.4%	14.0%
Ut till utlandet	..	..	6.0%
<b>Totalt antal utflyttningar</b>	<b>136</b>	<b>60.4%</b>	<b>51.6%</b>
<b>Flyttnetto</b>	<b>-47</b>	<b>-20.9%</b>	<b>-3.2%</b>

**Behörighet till gymnasieskolan 2019**

	Kön		Bakgrund		Totalt	Stockholm
	Kvinnor	Män	Svensk	Utländsk		
	100.0%	94.1%	..	..	97.2%	89.7%

**Högsta utbildningsnivå 25-64 år 2019**

	%	Stockholm
Grundskola	..	8.2%
Gymnasial	11.4%	28.7%
Eftergymnasial	86.7%	59.7%
Uppgift saknas	..	3.4%
<b>Totalt</b>	<b>100.0%</b>	<b>100.0%</b>

**Bostäder efter hustyp och upplåtelse/ägarform 2019**

	Antal bostäder			Totalt
	Flerbostadshus/Övriga hus	Småhus	Specialbostäder	
Allmännyttan	0	0	0	0
Övriga hyresrätter	1	4	0	5
Bostadsrätter	49	0	0	49
Äganderätter	0	496	0	496
Uppgift saknas	0	0	0	0
<b>Samtliga</b>	<b>50</b>	<b>500</b>	<b>0</b>	<b>550</b>

**Bostäder i flerbostadshus & övriga hus efter lägenhetsstorlek**

	Antal bostäder i flerbostadshus & övriga hus							Totalt
	Lägenhet utan kök	1 rk	2 rk	3 rk	4 rk	5+ rk	Uppgift saknas	
2019	0	1	7	25	16	1	0	50
2018	0	1	7	25	16	1	0	50
2017	0	1	7	25	16	1	0	50
2016	0	1	7	25	16	1	0	50

**Överg. till gymn. Inom 1 år från 2018**

	Antal	Procent	
		%	Stockholm
Kvinnor	13	100.0%	98.9%
Män	19	95.0%	98.7%
<b>Totalt</b>	<b>32</b>	<b>97.0%</b>	<b>98.8%</b>

**Överg. till högsk. Inom 3 år från 2016**

	Antal	Procent	
		%	Stockholm
Kvinnor	14	93.3%	64.5%
Män	8	80.0%	54.6%
<b>Totalt</b>	<b>22</b>	<b>88.0%</b>	<b>59.8%</b>

**Betygsfördelning i årskurs 9 2019**

	A	B	C	D	E	Saknar slutbetyg	Stockholm
							A
Svenska	16.7%	30.6%	38.9%	..	..	..	17.0%
Engelska	52.8%	25.0%	19.4%	..	..	..	36.6%
Matematik	36.1%	22.2%	16.7%	..	..	..	15.0%

## Öppet arbetslösa som andel av befolkningen den 31 okt. 2020

Ålder	Kvinnor	Män	Totalt	Stockholm
18-19 år	..	..	..	3.5%
20-24 år	..	..	..	4.1%
25-54 år	..	..	1.1%	5.3%
55-64 år	..	..	..	4.6%
<b>Samtliga</b>	<b>1.5%</b>	<b>1.3%</b>	<b>1.4%</b>	<b>5.0%</b>

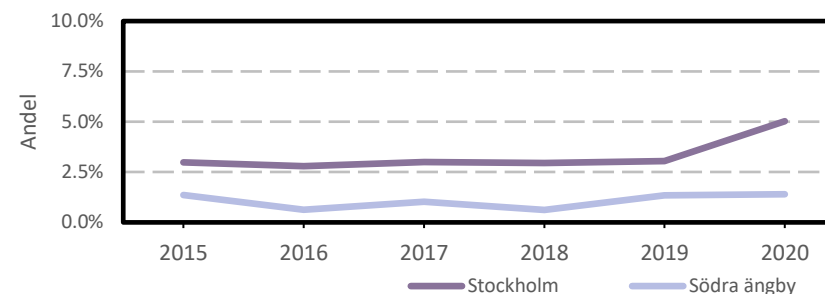
## Medelinkomst bland inkomsttagare 2019

Ålder	Kvinnor	Män	Totalt	Stockholm
20-64 år	696 100	1 057 200	878 500	434 100
65- år	413 500	610 700	514 700	328 600
<b>16 år och äldre</b>	<b>573 700</b>	<b>865 300</b>	<b>721 200</b>	<b>399 300</b>

## Förvärsarbetande med arbetsplats i området 2019

Bransch	Antal			Procent	
	Kvinnor	Män	Totalt	%	Stockholm
Tillverkning, utvinning, energi & miljö	..	..	..	..	2.9%
Byggverksamhet	..	..	..	..	4.2%
Handel	13	18	31	8.4%	11.7%
Transport	..	..	..	..	3.6%
Hotell & restaurang	8	13	21	5.7%	5.1%
Information & kommunikation	6	12	18	4.9%	12.7%
Företagstjänster m.m.	55	63	118	31.9%	28.6%
Utbildning	122	38	160	43.2%	8.5%
Vård & omsorg	..	..	..	..	9.3%
Personliga och kulturella tjänster m.m.	9	..	9	2.4%	6.7%
Offentlig förvaltning	..	..	..	..	6.1%
Okänd eller övrig bransch	..	..	..	..	0.6%
<b>Samtliga</b>	<b>220</b>	<b>150</b>	<b>370</b>	<b>100.0%</b>	<b>100.0%</b>

## Öppet arbetslösa som andel av befolkningen



## Förvärsintensitet boende i område 2019

	Kvinnor	Män	Totalt	Stockholm
Andel förvärsarbetande 20-64 år	86.2%	85.3%	85.7%	79.4%

## Förvärsarbetande boende i området 2019

Bransch	Antal			Procent	
	Kvinnor	Män	Totalt	%	Stockholm
Tillverkning, utvinning, energi & miljö	14	36	50	5.7%	4.1%
Byggverksamhet	8	12	20	2.3%	4.3%
Handel	64	42	106	12.1%	11.8%
Transport	6	10	16	1.8%	4.1%
Hotell & restaurang	..	..	15	1.7%	4.4%
Information & kommunikation	38	66	104	11.9%	10.3%
Företagstjänster m.m.	129	185	314	36.0%	25.1%
Utbildning	47	23	70	8.0%	10.2%
Vård & omsorg	50	29	79	9.0%	12.1%
Personliga och kulturella tjänster m.m.	22	10	32	3.7%	6.5%
Offentlig förvaltning	37	21	58	6.6%	6.5%
Okänd eller övrig bransch	..	..	9	1.0%	0.8%
<b>Samtliga förvärsarbetande 16-</b>	<b>433</b>	<b>440</b>	<b>873</b>	<b>100.0%</b>	<b>100.0%</b>

**Ohälsotal tidsserie**

	Dagar per person i befolkningen 16-64 år			
	Kvinnor	Män	Totalt	Stockholm
2019	6.7	3.1	4.9	15.6
2018	4.6	2.2	3.4	16.4
2017	6.1	3.6	4.8	17.3
2016	10.8	4.7	7.7	18.8
2015	10.9	3.3	7.1	19.2

**Ekonomiskt bistånd 2019**

Ålder	Procent av befolkningen	
	%	Stockholm
0-17 år	..	3.9%
18-24 år	..	5.0%
25-29 år	..	1.5%
30-39 år	..	1.9%
40-49 år	..	2.3%
50-59 år	..	2.7%
60-64 år	..	2.6%
65- år	..	0.5%
<b>Samtliga</b>	<b>..</b>	<b>2.4%</b>

**Kommunval 2018**

	Procent av rösterna	
	%	Stockholm
<b>Majoriteten</b>		
Moderaterna	37.4%	21.0%
Liberalerna	22.4%	10.1%
Miljöpartiet	5.6%	8.3%
Centerpartiet	12.1%	7.9%
Kristdemokraterna	7.7%	5.0%
	<b>85.2%</b>	<b>52.3%</b>
Socialdemokraterna	7.4%	22.3%
Vänsterpartiet	1.7%	13.0%
Sverigedemokraterna	4.7%	8.0%
Feministiskt initiativ	0.5%	3.3%
Övriga	0.3%	1.1%
	<b>14.6%</b>	<b>47.7%</b>
<b>Valdeltagande</b>	<b>94.3%</b>	<b>83.5%</b>

**Ekonomiskt bistånd (fortsättning) 2019**

Bistånd per hushåll och månad är .. kr (Stockholm: 9 479 kr).

Antal biståndstagare, inkl barn, är .. (Stockholm: 23 841).

Biståndstid per hushåll är .. månader (Stockholm: 7.3 månader).

**Ohälsotal 2019**

	Dagar per person i befolkningen			
	Kvinnor	Män	Totalt	Stockholm
16-44 år	6.6	5.3	6.0	8.3
45-49 år	10.6	..	5.6	16.4
50-54 år	1.9	0.9	1.3	23.6
55-59 år	4.7	3.5	4.0	33.8
60-64 år	7.6	1.6	4.6	46.6
<b>Samtliga</b>	<b>6.7</b>	<b>3.1</b>	<b>4.9</b>	<b>15.6</b>

**Sjukersättning 2019**

	Dagar per person i befolkningen			
	Kvinnor	Män	Totalt	Stockholm
16-44 år	..	..	3.1	3.2
45-49 år	..	..	3.6	7.3
50-54 år	..	..	..	13.3
55-59 år	..	..	..	21.9
60-64 år	..	..	1.6	34.6
<b>Samtliga</b>	<b>..</b>	<b>..</b>	<b>2.2</b>	<b>8.6</b>

**Sjukpenning 2019**

	Dagar per person i befolkningen			
	Kvinnor	Män	Totalt	Stockholm
16-44 år	5.1	0.6	2.9	5.0
45-49 år	3.8	..	2.0	8.9
50-54 år	1.9	0.9	1.3	10.1
55-59 år	4.7	3.5	4.0	11.7
60-64 år	4.5	1.6	3.1	11.8
<b>Samtliga</b>	<b>4.3</b>	<b>1.0</b>	<b>2.7</b>	<b>6.9</b>