

Folkmängd den 31 december 2020

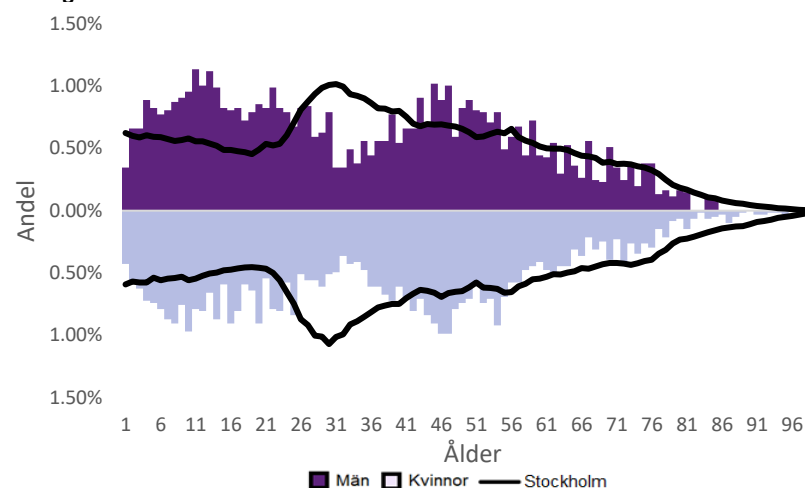
	Antal				Procent	
	2011	2020	2024	2029	2020	2029
0 år	56	62	41	39	1.0%	0.7%
1-5 år	523	392	258	239	6.5%	4.4%
6-15 år	921	1 057	977	747	17.4%	13.7%
16-19 år	303	370	400	407	6.1%	7.4%
20-24 år	380	480	464	494	7.9%	9.0%
25-64 år	2 853	3 093	2 927	2 775	50.9%	50.7%
65-79 år	370	522	549	559	8.6%	10.2%
80-89 år	63	84	125	186	1.4%	3.4%
90- år	18	15	19	25	0.2%	0.5%
Män	2 798	3 147	2 950	2 800	51.8%	51.2%
Kvinnor	2 689	2 928	2 808	2 670	48.2%	48.8%
Samtliga	5 487	6 075	5 758	5 471	100.0%	100.0%

Befolkningsändringar

	2017	2018	2019	2020
Antal födda	47	50	39	60
Antal döda	16	14	10	15
Födelsenetto	31	36	29	45
Flyttnetto	-75	-29	15	-7
Total förändring	-44	7	44	38

Utländsk bakgrund 2020

	Född i utlandet	Inrikes född med två utrikesfödda föräldrar	Totalt	%	Stockholm
0-15 år	45	52	97	6.4%	28.6%
16-64 år	507	179	686	17.4%	37.6%
65- år	43	8	51	8.2%	24.0%
Samtliga	595	239	834	13.7%	33.9%

Folkmängd efter ålder den 31 december 2020

Utländsk bakgrund 2020

	Född i utlandet	Inrikes född med två utrikesfödda föräldrar	Totalt	%	Stockholm
Norden utom Sverige	92	45	137	16.4%	8.7%
EU utom Norden	84	44	128	15.3%	17.8%
Europa utom EU	71	22	93	11.2%	9.0%
Asien	221	89	310	37.2%	37.7%
Afrika	47	25	72	8.6%	16.6%
Sydamerika	41	4.9%	6.2%
Nord- och Mellanamerika	35	8	43	5.2%	3.0%
Övriga	10	1.2%	1.0%
Samtliga	595	239	834	100.0%	100.0%

Flyttningar 2020

	Totalt	Procent	
		%	Stockholm
Inflyttningar			
In från övriga Stockholm	347	25.3%	0.0%
In från övriga länet	167	12.2%	25.8%
In från övriga Sverige	134	9.8%	13.9%
In från utlandet	35	2.5%	8.7%
Totalt antal inflyttningar	683	49.7%	48.4%
Utflyttningar			
Ut till övriga Stockholm	380	27.7%	0.0%
Ut till övriga länet	146	10.6%	31.6%
Ut till övriga Sverige	130	9.5%	14.0%
Ut till utlandet	34	2.5%	6.0%
Totalt antal utflyttningar	690	50.3%	51.6%
Flyttnetto	-7	-0.5%	-3.2%

Behörighet till gymnasieskolan 2019

	Kön		Bakgrund		Totalt	Stockholm
	Kvinnor	Män	Svensk	Utländsk		
	100.0%	100.0%	100.0%	89.7%

Högsta utbildningsnivå 25-64 år 2019

	%	Stockholm
Grundskola	2.7%	8.2%
Gymnasial	20.5%	28.7%
Eftergymnasial	75.6%	59.7%
Uppgift saknas	1.2%	3.4%
Totalt	100.0%	100.0%

Bostäder efter hustyp och upplåtelse/ägarform 2019

	Antal bostäder			Totalt
	Flerbostadshus/Övriga hus	Småhus	Specialbostäder	
Allmännyttan	0	0	0	0
Övriga hyresrätter	309	2	114	425
Bostadsrätter	279	35	29	343
Äganderätter	0	1 490	0	1 490
Uppgift saknas	0	0	0	0
Samtliga	588	1 527	143	2 258

Bostäder i flerbostadshus & övriga hus efter lägenhetsstorlek

	Antal bostäder i flerbostadshus & övriga hus							Totalt
	Lägenhet utan kök	1 rk	2 rk	3 rk	4 rk	5+ rk	Uppgift saknas	
2019	258	120	59	96	48	7	0	588
2018	258	117	58	96	48	7	0	584
2017	258	117	58	96	48	7	0	584
2016	258	117	58	96	48	7	0	584

Överg. till gymn. Inom 1 år från 2018

	Antal	Procent	
		%	Stockholm
Kvinnor	38	100.0%	98.9%
Män	50	100.0%	98.7%
Totalt	88	100.0%	98.8%

Överg. till högsk. Inom 3 år från 2016

	Antal	Procent	
		%	Stockholm
Kvinnor	15	68.2%	64.5%
Män	23	69.7%	54.6%
Totalt	38	69.1%	59.8%

Betygsfördelning i årskurs 9 2019

	A	B	C	D	E	Saknar slutbetyg	Stockholm
							A
Svenska	11.8%	28.0%	43.0%	16.1%	17.0%
Engelska	36.6%	38.7%	21.5%	36.6%
Matematik	24.7%	19.4%	28.0%	16.1%	15.0%

Öppet arbetslösa som andel av befolkningen den 31 okt. 2020

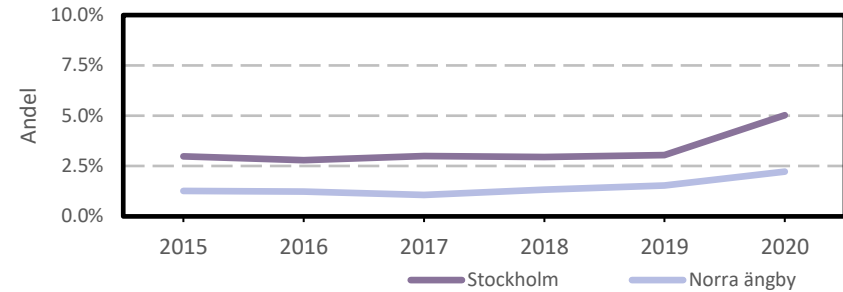
Ålder	Kvinnor	Män	Totalt	Stockholm
18-19 år	3.5%
20-24 år	4.1%
25-54 år	1.8%	2.8%	2.3%	5.3%
55-64 år	2.9%	1.9%	2.4%	4.6%
Samtliga	2.0%	2.4%	2.2%	5.0%

Medelinkomst bland inkomsttagare 2019

Ålder	Kvinnor	Män	Totalt	Stockholm
20-64 år	496 200	620 900	559 200	434 100
65- år	309 200	437 700	375 600	328 600
16 år och äldre	438 000	557 200	498 300	399 300

Förvärvsarbetande med arbetsplats i området 2019

Bransch	Antal			Procent	
	Kvinnor	Män	Totalt	%	Stockholm
Tillverkning, utvinning, energi & miljö	..	6	2.9%
Byggverksamhet	27	3.3%	4.2%
Handel	20	25	45	5.5%	11.7%
Transport	3.6%
Hotell & restaurang	7	9	16	2.0%	5.1%
Information & kommunikation	19	34	53	6.5%	12.7%
Företagstjänster m.m.	48	74	122	14.9%	28.6%
Utbildning	320	98	418	51.0%	8.5%
Vård & omsorg	25	15	40	4.9%	9.3%
Personliga och kulturella tjänster m.m.	43	39	82	10.0%	6.7%
Offentlig förvaltning	6.1%
Okänd eller övrig bransch	8	1.0%	0.6%
Samtliga	489	330	819	100.0%	100.0%

Öppet arbetslösa som andel av befolkningen

Förvärvsintensitet boende i område 2019

	Kvinnor	Män	Totalt	Stockholm
Andel förvärvsarbetande 20-64 år	86.7%	83.9%	85.3%	79.4%

Förvärvsarbetande boende i området 2019

Bransch	Antal			Procent	
	Kvinnor	Män	Totalt	%	Stockholm
Tillverkning, utvinning, energi & miljö	55	91	146	4.8%	4.1%
Byggverksamhet	17	85	102	3.4%	4.3%
Handel	208	183	391	12.9%	11.8%
Transport	26	62	88	2.9%	4.1%
Hotell & restaurang	75	2.5%	4.4%
Information & kommunikation	140	246	386	12.8%	10.3%
Företagstjänster m.m.	394	502	896	29.6%	25.1%
Utbildning	197	90	287	9.5%	10.2%
Vård & omsorg	182	53	235	7.8%	12.1%
Personliga och kulturella tjänster m.m.	101	64	165	5.5%	6.5%
Offentlig förvaltning	155	85	240	7.9%	6.5%
Okänd eller övrig bransch	14	0.5%	0.8%
Samtliga förvärvsarbetande 16-	1 527	1 498	3 025	100.0%	100.0%

Ohälsotal tidsserie

	Dagar per person i befolkningen 16-64 år			Stockholm
	Kvinnor	Män	Totalt	
2019	10.3	7.2	8.7	15.6
2018	11.7	6.7	9.1	16.4
2017	13.1	6.7	9.9	17.3
2016	14	8.2	11.1	18.8
2015	14.3	8.5	11.4	19.2

Ekonomiskt bistånd 2019

Ålder	Procent av befolkningen	
	%	Stockholm
0-17 år	..	3.9%
18-24 år	..	5.0%
25-29 år	..	1.5%
30-39 år	..	1.9%
40-49 år	..	2.3%
50-59 år	..	2.7%
60-64 år	..	2.6%
65- år	..	0.5%
Samtliga	0.2%	2.4%

Kommunval 2018

	Procent av rösterna	
	%	Stockholm
Majoriteten		
Moderaterna	26.3%	21.0%
Liberalerna	21.0%	10.1%
Miljöpartiet	8.2%	8.3%
Centerpartiet	11.3%	7.9%
Kristdemokraterna	6.3%	5.0%
	73.1%	52.3%
Socialdemokraterna	14.3%	22.3%
Vänsterpartiet	4.9%	13.0%
Sverigedemokraterna	4.9%	8.0%
Feministiskt initiativ	1.8%	3.3%
Övriga	1.0%	1.1%
	26.9%	47.7%
Valdeltagande	92.5%	83.5%

Ekonomiskt bistånd (fortsättning) 2019

Bistånd per hushåll och månad är 7 392 kr (Stockholm: 9 479 kr).
Antal biståndstagare, inkl barn, är 13 (Stockholm: 23 841).
Biståndstid per hushåll är 5.8 månader (Stockholm: 7.3 månader).

Ohälsotal 2019

	Dagar per person i befolkningen			Stockholm
	Kvinnor	Män	Totalt	
16-44 år	5.0	4.0	4.5	8.3
45-49 år	8.5	3.1	5.8	16.4
50-54 år	13.9	14.9	14.4	23.6
55-59 år	24.1	12.4	17.9	33.8
60-64 år	31.4	21.0	26.2	46.6
Samtliga	10.3	7.2	8.7	15.6

Sjukersättning 2019

	Dagar per person i befolkningen			Stockholm
	Kvinnor	Män	Totalt	
16-44 år	1.5	3.2
45-49 år	2.6	7.3
50-54 år	6.3	10.7	8.4	13.3
55-59 år	8.7	9.1	8.9	21.9
60-64 år	24.0	14.9	19.5	34.6
Samtliga	4.5	8.6

Sjukpenning 2019

	Dagar per person i befolkningen			Stockholm
	Kvinnor	Män	Totalt	
16-44 år	4.3	1.7	3.0	5.0
45-49 år	4.6	1.7	3.1	8.9
50-54 år	7.6	4.2	6.0	10.1
55-59 år	15.5	3.4	9.0	11.7
60-64 år	7.3	6.1	6.7	11.8
Samtliga	6.0	2.5	4.2	6.9