

**Folkmängd den 31 december 2020**

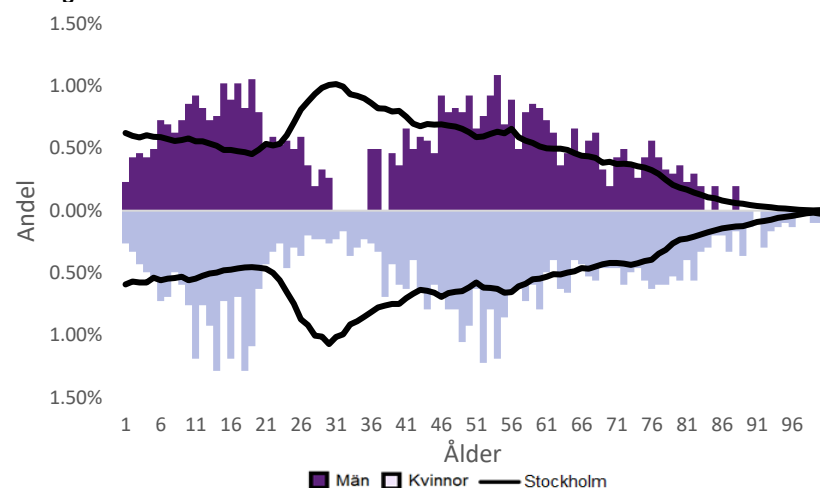
	Antal				Procent	
	2011	2020	2024	2029	2020	2029
0 år	17	23	20	22	0.8%	0.8%
1-5 år	218	125	115	123	4.1%	4.4%
6-15 år	528	486	394	329	16.0%	11.7%
16-19 år	233	244	195	164	8.1%	5.8%
20-24 år	160	155	165	153	5.1%	5.4%
25-64 år	1 431	1 359	1 428	1 379	44.8%	49.0%
65-79 år	388	430	409	416	14.2%	14.8%
80-89 år	147	166	191	187	5.5%	6.6%
90- år	58	43	35	40	1.4%	1.4%
<b>Män</b>	<b>1 488</b>	<b>1 451</b>	<b>1 451</b>	<b>1 403</b>	<b>47.9%</b>	<b>49.9%</b>
<b>Kvinnor</b>	<b>1 692</b>	<b>1 580</b>	<b>1 500</b>	<b>1 410</b>	<b>52.1%</b>	<b>50.1%</b>
<b>Samtliga</b>	<b>3 180</b>	<b>3 031</b>	<b>2 951</b>	<b>2 813</b>	<b>100.0%</b>	<b>100.0%</b>

**Befolkningsändringar**

	2017	2018	2019	2020
Antal födda	15	12	12	21
Antal döda	25	24	22	24
Födelsenetto	-10	-12	-10	-3
Flyttnetto	-75	-38	-24	15
<b>Total förändring</b>	<b>-85</b>	<b>-50</b>	<b>-34</b>	<b>12</b>

**Utländsk bakgrund 2020**

	Född i utlandet	Inrikes född med två utrikesfödda föräldrar	Totalt	%	Stockholm
0-15 år	..	..	63	9.9%	28.6%
16-64 år	191	26	217	12.3%	37.6%
65- år	..	..	42	6.6%	24.0%
<b>Samtliga</b>	<b>276</b>	<b>46</b>	<b>322</b>	<b>10.6%</b>	<b>33.9%</b>

**Folkmängd efter ålder den 31 december 2020**

**Utländsk bakgrund 2020**

	Född i utlandet	Inrikes född med två utrikesfödda föräldrar	Totalt	%	Stockholm
Norden utom Sverige	53	12	65	20.2%	8.7%
EU utom Norden	98	20	118	36.6%	17.8%
Europa utom EU	..	..	39	12.1%	9.0%
Asien	47	7	54	16.8%	37.7%
Afrika	..	..	6	1.9%	16.6%
Sydamerika	..	..	19	5.9%	6.2%
Nord- och Mellanamerika	..	..	15	4.7%	3.0%
Övriga	..	..	6	1.9%	1.0%
<b>Samtliga</b>	<b>261</b>	<b>46</b>	<b>307</b>	<b>95.3%</b>	<b>100.0%</b>

**Flyttningar 2020**

	Totalt	Procent	
		%	Stockholm
<b>Inflyttningar</b>			
In från övriga Stockholm	174	34.2%	0.0%
In från övriga länet	40	7.9%	25.8%
In från övriga Sverige	31	6.1%	13.9%
In från utlandet	17	3.3%	8.7%
<b>Totalt antal inflyttningar</b>	<b>262</b>	<b>51.5%</b>	<b>48.4%</b>
<b>Utflyttningar</b>			
Ut till övriga Stockholm	150	29.5%	0.0%
Ut till övriga länet	44	8.6%	31.6%
Ut till övriga Sverige	36	7.1%	14.0%
Ut till utlandet	17	3.3%	6.0%
<b>Totalt antal utflyttningar</b>	<b>247</b>	<b>48.5%</b>	<b>51.6%</b>
<b>Flyttnetto</b>	<b>15</b>	<b>2.9%</b>	<b>-3.2%</b>

**Behörighet till gymnasieskolan 2020**

	Kön		Bakgrund		Totalt	Stockholm
	Kvinnor	Män	Svensk	Utländsk		
	100.0%	96.4%	..	..	98.4%	90.0%

**Högsta utbildningsnivå 25-64 år 2019**

	%	Stockholm
Grundskola	1.2%	8.2%
Gymnasial	17.8%	28.7%
Eftergymnasial	79.4%	59.7%
Uppgift saknas	1.5%	3.4%
<b>Totalt</b>	<b>100.0%</b>	<b>100.0%</b>

**Bostäder efter hustyp och upplåtelse/ägarform 2020**

	Antal bostäder			
	Flerbostadshus/Övriga hus	Småhus	Specialbostäder	Totalt
Allmännyttan	6	0	0	6
Övriga hyresrätter	192	4	211	407
Bostadsrätter	327	8	0	335
Äganderätter	0	592	0	592
Uppgift saknas	0	0	0	0
<b>Samtliga</b>	<b>525</b>	<b>604</b>	<b>211</b>	<b>1 340</b>

**Bostäder i flerbostadshus & övriga hus efter lägenhetsstorlek**

	Antal bostäder i flerbostadshus & övriga hus							Totalt
	Lägenhet utan kök	1 rk	2 rk	3 rk	4 rk	5+ rk	Uppgift saknas	
2020	13	101	131	139	117	24	0	525
2019	13	101	131	138	117	24	0	524
2018	13	101	131	138	116	24	0	523
2017	13	101	131	137	116	24	0	522

**Överg. till gymn. Inom 1 år från 2019**

	Antal	Procent	
		%	Stockholm
Kvinnor	17	100.0%	99.2%
Män	28	100.0%	98.9%
<b>Totalt</b>	<b>45</b>	<b>100.0%</b>	<b>99.0%</b>

**Överg. till högsk. Inom 3 år från 2017**

	Antal	Procent	
		%	Stockholm
Kvinnor	17	85.0%	64.7%
Män	21	72.4%	55.7%
<b>Totalt</b>	<b>38</b>	<b>77.6%</b>	<b>60.4%</b>

**Betygsfördelning i årskurs 9 2020**

	A	B	C	D	E	Saknar slutbetyg	Stockholm
							A
Svenska	35.5%	27.4%	25.8%	9.7%	..	..	19.6%
Engelska	58.1%	30.6%	..	..	..	..	37.5%
Matematik	25.8%	27.4%	29.0%	9.7%	..	..	18.4%

**Öppet arbetslösa som andel av befolkningen den 31 okt. 2020**

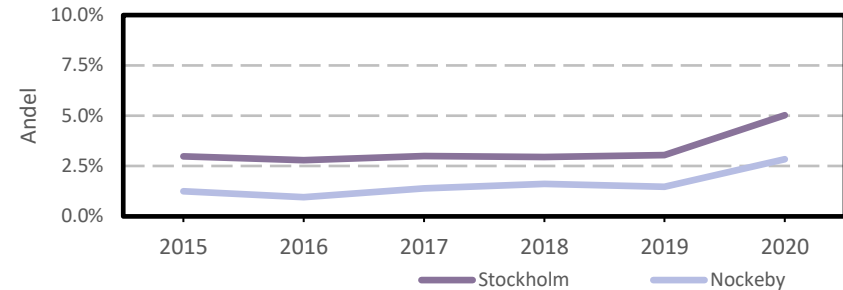
Ålder	Kvinnor	Män	Totalt	Stockholm
18-19 år	..	..	..	3.5%
20-24 år	..	..	..	4.1%
25-54 år	2.0%	2.2%	2.1%	5.3%
55-64 år	4.0%	5.4%	4.7%	4.6%
<b>Samtliga</b>	<b>2.5%</b>	<b>3.2%</b>	<b>2.8%</b>	<b>5.0%</b>

**Medelinkomst bland inkomsttagare 2019**

Ålder	Kvinnor	Män	Totalt	Stockholm
20-64 år	598 500	1 035 300	817 200	434 100
65- år	329 400	621 600	446 800	328 600
<b>16 år och äldre</b>	<b>470 400</b>	<b>867 000</b>	<b>656 500</b>	<b>399 300</b>

**Förvärvsarbetande med arbetsplats i området 2019**

Bransch	Antal			Procent	
	Kvinnor	Män	Totalt	%	Stockholm
Tillverkning, utvinning, energi & miljö	..	..	17	3.7%	2.9%
Byggverksamhet	..	..	32	7.0%	4.2%
Handel	44	19	63	13.9%	11.7%
Transport	..	..	..	..	3.6%
Hotell & restaurang	..	..	7	1.5%	5.1%
Information & kommunikation	9	18	27	5.9%	12.7%
Företagstjänster m.m.	98	72	170	37.4%	28.6%
Utbildning	..	..	49	10.8%	8.5%
Vård & omsorg	52	11	63	13.9%	9.3%
Personliga och kulturella tjänster m.m.	..	..	15	3.3%	6.7%
Offentlig förvaltning	..	..	..	..	6.1%
Okänd eller övrig bransch	..	..	11	2.4%	0.6%
<b>Samtliga</b>	<b>284</b>	<b>170</b>	<b>454</b>	<b>100.0%</b>	<b>100.0%</b>

**Öppet arbetslösa som andel av befolkningen**

**Förvärvsintensitet boende i område 2019**

	Kvinnor	Män	Totalt	Stockholm
Andel förvärvsarbetande 20-64 år	82.5%	84.0%	83.3%	79.4%

**Förvärvsarbetande boende i området 2019**

Bransch	Antal			Procent	
	Kvinnor	Män	Totalt	%	Stockholm
Tillverkning, utvinning, energi & miljö	34	48	82	5.7%	4.1%
Byggverksamhet	18	35	53	3.7%	4.3%
Handel	95	90	185	12.8%	11.8%
Transport	12	14	26	1.8%	4.1%
Hotell & restaurang	20	26	46	3.2%	4.4%
Information & kommunikation	71	99	170	11.8%	10.3%
Företagstjänster m.m.	212	266	478	33.1%	25.1%
Utbildning	73	36	109	7.5%	10.2%
Vård & omsorg	98	36	134	9.3%	12.1%
Personliga och kulturella tjänster m.m.	38	22	60	4.2%	6.5%
Offentlig förvaltning	45	39	84	5.8%	6.5%
Okänd eller övrig bransch	8	9	17	1.2%	0.8%
<b>Samtliga förvärvsarbetande 16-</b>	<b>724</b>	<b>720</b>	<b>1 444</b>	<b>100.0%</b>	<b>100.0%</b>

**Ohälsotal tidsserie**

	Dagar per person i befolkningen 16-64 år			Stockholm
	Kvinnor	Män	Totalt	
2019	13	6.1	9.5	15.6
2018	10.5	5.8	8.2	16.4
2017	10.5	5.4	7.9	17.3
2016	13.1	5	9.1	18.8
2015	12.8	6.2	9.6	19.2

**Ekonomiskt bistånd 2019**

Ålder	Procent av befolkningen	
	%	Stockholm
0-17 år	..	3.9%
18-24 år	..	5.0%
25-29 år	..	1.5%
30-39 år	..	1.9%
40-49 år	..	2.3%
50-59 år	1.2%	2.7%
60-64 år	..	2.6%
65- år	..	0.5%
<b>Samtliga</b>	<b>0.6%</b>	<b>2.4%</b>

**Kommunval 2018**

	Procent av rösterna	
	%	Stockholm
<b>Majoriteten</b>		
Moderaterna	36.0%	21.0%
Liberalerna	20.8%	10.1%
Miljöpartiet	5.6%	8.3%
Centerpartiet	8.8%	7.9%
Kristdemokraterna	9.5%	5.0%
	<b>80.7%</b>	<b>52.3%</b>
Socialdemokraterna	9.0%	22.3%
Vänsterpartiet	2.9%	13.0%
Sverigedemokraterna	5.4%	8.0%
Feministiskt initiativ	1.4%	3.3%
Övriga	0.5%	1.1%
	<b>19.2%</b>	<b>47.7%</b>
<b>Valdeltagande</b>	<b>91.3%</b>	<b>83.5%</b>

**Ekonomiskt bistånd (fortsättning) 2019**

Bistånd per hushåll och månad är 8 640 kr (Stockholm: 9 479 kr).
Antal biståndstagare, inkl barn, är 17 (Stockholm: 23 841).
Biståndstid per hushåll är 7.1 månader (Stockholm: 7.3 månader).

**Ohälsotal 2019**

	Dagar per person i befolkningen			Stockholm
	Kvinnor	Män	Totalt	
16-44 år	5.7	4.0	4.9	8.3
45-49 år	15.3	3.3	9.3	16.4
50-54 år	11.7	0.7	6.6	23.6
55-59 år	29.6	8.6	18.5	33.8
60-64 år	27.9	23.9	25.8	46.6
<b>Samtliga</b>	<b>13.0</b>	<b>6.1</b>	<b>9.5</b>	<b>15.6</b>

**Sjukersättning 2019**

	Dagar per person i befolkningen			Stockholm
	Kvinnor	Män	Totalt	
16-44 år	..	..	2.0	3.2
45-49 år	..	..	1.5	7.3
50-54 år	..	..	4.0	13.3
55-59 år	..	..	4.3	21.9
60-64 år	18.2	12.3	15.1	34.6
<b>Samtliga</b>	<b>..</b>	<b>..</b>	<b>3.8</b>	<b>8.6</b>

**Sjukpenning 2019**

	Dagar per person i befolkningen			Stockholm
	Kvinnor	Män	Totalt	
16-44 år	3.9	1.5	2.7	5.0
45-49 år	14.8	0.4	7.5	8.9
50-54 år	4.1	0.7	2.5	10.1
55-59 år	19.5	8.6	13.7	11.7
60-64 år	9.7	11.6	10.7	11.8
<b>Samtliga</b>	<b>7.9</b>	<b>3.2</b>	<b>5.6</b>	<b>6.9</b>