

**Folkmängd den 31 december 2020**

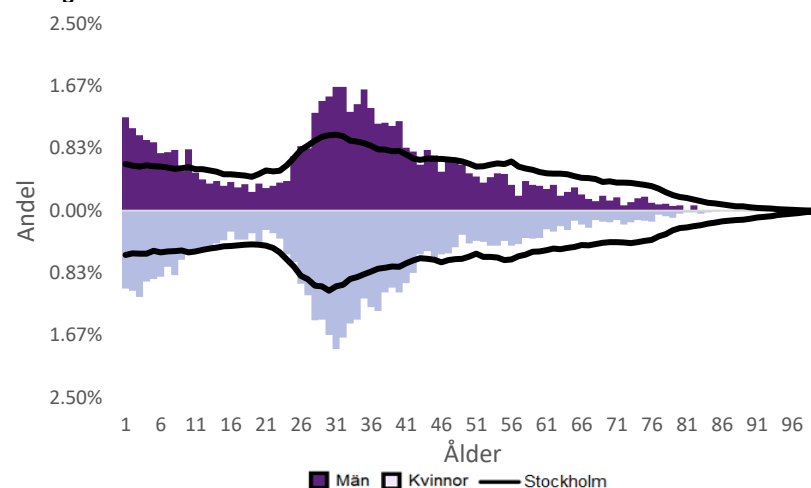
	Antal				Procent	
	2011	2020	2024	2029	2020	2029
0 år	91	249	242	251	2.6%	1.9%
1-5 år	276	995	1 036	1 049	10.4%	8.0%
6-15 år	194	1 129	1 512	1 649	11.7%	12.5%
16-19 år	80	255	371	546	2.7%	4.1%
20-24 år	292	356	431	645	3.7%	4.9%
25-64 år	2 076	6 173	6 833	7 805	64.2%	59.2%
65-79 år	136	411	671	979	4.3%	7.4%
80-89 år	..	..	123	236	..	1.8%
90- år	..	..	7	21	..	0.2%
<b>Män</b>	<b>1 641</b>	<b>4 798</b>	<b>5 613</b>	<b>6 542</b>	<b>49.9%</b>	<b>49.6%</b>
<b>Kvinnor</b>	<b>1 526</b>	<b>4 811</b>	<b>5 612</b>	<b>6 639</b>	<b>50.1%</b>	<b>50.4%</b>
<b>Samtliga</b>	<b>3 167</b>	<b>9 609</b>	<b>11 225</b>	<b>13 180</b>	<b>100.0%</b>	<b>100.0%</b>

**Befolkningsändringar**

	2017	2018	2019	2020
Antal födda	227	222	236	239
Antal döda	13	15	15	21
Födelsenetto	214	207	221	218
Flyttnetto	273	-37	54	359
<b>Total förändring</b>	<b>487</b>	<b>170</b>	<b>275</b>	<b>577</b>

**Utländsk bakgrund 2020**

	Född i utlandet	Inrikes född med två utrikesfödda föräldrar	Totalt	%	Stockholm
0-15 år	..	..	431	18.2%	28.6%
16-64 år	1 710	513	2 223	32.8%	37.6%
65- år	..	..	112	24.8%	24.0%
<b>Samtliga</b>	<b>1 936</b>	<b>830</b>	<b>2 766</b>	<b>28.8%</b>	<b>33.9%</b>

**Folkmängd efter ålder den 31 december 2020**

**Utländsk bakgrund 2020**

	Född i utlandet	Inrikes född med två utrikesfödda föräldrar	Totalt	%	Stockholm
Norden utom Sverige	186	104	290	10.5%	8.7%
EU utom Norden	461	147	608	22.0%	17.8%
Europa utom EU	199	69	268	9.7%	9.0%
Asien	702	325	1 027	37.1%	37.7%
Afrika	167	120	287	10.4%	16.6%
Sydamerika	137	49	186	6.7%	6.2%
Nord- och Mellanamerika	..	..	81	2.9%	3.0%
Övriga	..	..	19	0.7%	1.0%
<b>Samtliga</b>	<b>1 936</b>	<b>830</b>	<b>2 766</b>	<b>100.0%</b>	<b>100.0%</b>

**Flyttningar 2020**

	Totalt	Procent	
		%	Stockholm
<b>Inflyttningar</b>			
In från övriga Stockholm	926	24.5%	0.0%
In från övriga länet	855	22.6%	25.8%
In från övriga Sverige	212	5.6%	13.9%
In från utlandet	79	2.1%	8.7%
<b>Totalt antal inflyttningar</b>	<b>2 072</b>	<b>54.7%</b>	<b>48.4%</b>
<b>Utflyttningar</b>			
Ut till övriga Stockholm	666	17.6%	0.0%
Ut till övriga länet	730	19.3%	31.6%
Ut till övriga Sverige	255	6.7%	14.0%
Ut till utlandet	62	1.6%	6.0%
<b>Totalt antal utflyttningar</b>	<b>1 713</b>	<b>45.3%</b>	<b>51.6%</b>
<b>Flyttnetto</b>	<b>359</b>	<b>9.5%</b>	<b>-3.2%</b>

**Behörighet till gymnasieskolan 2019**

	Kön		Bakgrund		Totalt	Stockholm
	Kvinnor	Män	Svensk	Utländsk		
	81.8%	96.0%	90.9%	78.6%	87.9%	89.7%

**Högsta utbildningsnivå 25-64 år 2019**

	%	Stockholm
Grundskola	5.3%	8.2%
Gymnasial	31.8%	28.7%
Eftergymnasial	60.2%	59.7%
Uppgift saknas	2.7%	3.4%
<b>Totalt</b>	<b>100.0%</b>	<b>100.0%</b>

**Bostäder efter hustyp och upplåtelse/ägarform 2019**

	Antal bostäder			
	Flerbostadshus/Övriga hus	Småhus	Specialbostäder	Totalt
Allmännyttan	781	0	15	796
Övriga hyresrätter	636	10	1	647
Bostadsrätter	2 627	49	0	2 676
Äganderätter	0	112	0	112
Uppgift saknas	0	0	0	0
<b>Samtliga</b>	<b>4 044</b>	<b>171</b>	<b>16</b>	<b>4 231</b>

**Bostäder i flerbostadshus & övriga hus efter lägenhetsstorlek**

	Antal bostäder i flerbostadshus & övriga hus							Totalt
	Lägenhet utan kök	1 rk	2 rk	3 rk	4 rk	5+ rk	Uppgift saknas	
2019	108	436	1 401	1 172	765	162	0	4 044
2018	108	405	1 300	1 109	724	159	0	3 805
2017	107	377	1 205	1 049	673	159	0	3 570
2016	107	364	1 147	1 030	655	147	0	3 450

**Överg. till gymn. Inom 1 år från 2018**

	Antal	Procent	
		%	Stockholm
Kvinnor	28	96.6%	98.9%
Män	20	90.9%	98.7%
<b>Totalt</b>	<b>48</b>	<b>94.1%</b>	<b>98.8%</b>

**Överg. till högsk. Inom 3 år från 2016**

	Antal	Procent	
		%	Stockholm
Kvinnor	7	46.7%	64.5%
Män	6	42.9%	54.6%
<b>Totalt</b>	<b>13</b>	<b>44.8%</b>	<b>59.8%</b>

**Betygsfördelning i årskurs 9 2019**

	A	B	C	D	E	Saknar slutbetyg	Stockholm
							A
Svenska	10.3%	19.0%	31.0%	22.4%	..	..	17.0%
Engelska	25.9%	31.0%	19.0%	15.5%	..	..	36.6%
Matematik	..	..	27.6%	27.6%	24.1%	12.1%	15.0%

**Öppet arbetslösa som andel av befolkningen den 31 okt. 2020**

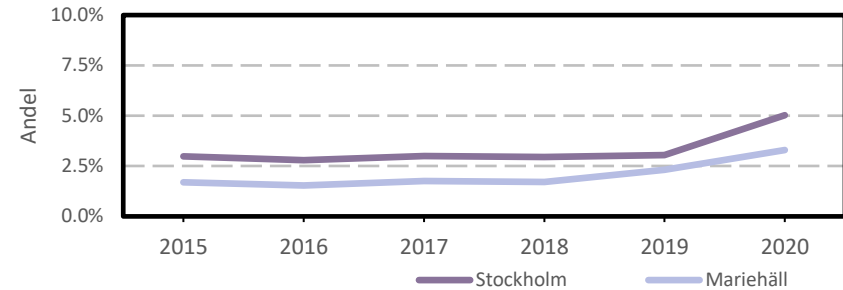
Ålder	Kvinnor	Män	Totalt	Stockholm
18-19 år	..	..	..	3.5%
20-24 år	..	..	..	4.1%
25-54 år	3.5%	3.0%	3.3%	5.3%
55-64 år	2.4%	4.6%	3.5%	4.6%
<b>Samtliga</b>	<b>3.4%</b>	<b>3.2%</b>	<b>3.3%</b>	<b>5.0%</b>

**Medelinkomst bland inkomsttagare 2019**

Ålder	Kvinnor	Män	Totalt	Stockholm
20-64 år	401 600	504 900	453 900	434 100
65- år	291 400	382 400	338 000	328 600
<b>16 år och äldre</b>	<b>383 900</b>	<b>485 600</b>	<b>435 300</b>	<b>399 300</b>

**Förvärvsarbetande med arbetsplats i området 2019**

Bransch	Antal			Procent	
	Kvinnor	Män	Totalt	%	Stockholm
Tillverkning, utvinning, energi & miljö	18	58	76	2.3%	2.9%
Byggverksamhet	82	362	444	13.3%	4.2%
Handel	217	501	718	21.6%	11.7%
Transport	53	103	156	4.7%	3.6%
Hotell & restaurang	..	..	..	..	5.1%
Information & kommunikation	87	386	473	14.2%	12.7%
Företagstjänster m.m.	280	394	674	20.2%	28.6%
Utbildning	283	53	336	10.1%	8.5%
Vård & omsorg	86	66	152	4.6%	9.3%
Personliga och kulturella tjänster m.m.	54	131	185	5.6%	6.7%
Offentlig förvaltning	23	38	61	1.8%	6.1%
Okänd eller övrig bransch	..	..	..	..	0.6%
<b>Samtliga</b>	<b>1 212</b>	<b>2 119</b>	<b>3 331</b>	<b>100.0%</b>	<b>100.0%</b>

**Öppet arbetslösa som andel av befolkningen**

**Förvärvsintensitet boende i område 2019**

	Kvinnor	Män	Totalt	Stockholm
Andel förvärvsarbetande 20-64 år	87.9%	88.4%	88.1%	79.4%

**Förvärvsarbetande boende i området 2019**

Bransch	Antal			Procent	
	Kvinnor	Män	Totalt	%	Stockholm
Tillverkning, utvinning, energi & miljö	89	195	284	5.1%	4.1%
Byggverksamhet	55	248	303	5.5%	4.3%
Handel	414	431	845	15.2%	11.8%
Transport	62	137	199	3.6%	4.1%
Hotell & restaurang	110	87	197	3.5%	4.4%
Information & kommunikation	228	438	666	12.0%	10.3%
Företagstjänster m.m.	634	741	1 375	24.8%	25.1%
Utbildning	337	131	468	8.4%	10.2%
Vård & omsorg	423	123	546	9.8%	12.1%
Personliga och kulturella tjänster m.m.	148	99	247	4.4%	6.5%
Offentlig förvaltning	223	183	406	7.3%	6.5%
Okänd eller övrig bransch	7	9	16	0.3%	0.8%
<b>Samtliga förvärvsarbetande 16-</b>	<b>2 730</b>	<b>2 822</b>	<b>5 552</b>	<b>100.0%</b>	<b>100.0%</b>

**Ohälsotal tidsserie**

	Dagar per person i befolkningen 16-64 år			
	Kvinnor	Män	Totalt	Stockholm
2019	12.8	7.9	10.3	15.6
2018	13.9	8	10.9	16.4
2017	14.7	7.7	11.2	17.3
2016	15.8	10.2	12.9	18.8
2015	15.5	9.6	12.5	19.2

**Ekonomiskt bistånd 2019**

Ålder	Procent av befolkningen	
	%	Stockholm
0-17 år	1.7%	3.9%
18-24 år	3.8%	5.0%
25-29 år	..	1.5%
30-39 år	0.5%	1.9%
40-49 år	1.0%	2.3%
50-59 år	0.9%	2.7%
60-64 år	..	2.6%
65- år	..	0.5%
<b>Samtliga</b>	<b>1.1%</b>	<b>2.4%</b>

**Kommunval 2018**

	Procent av rösterna	
	%	Stockholm
<b>Majoriteten</b>		
Moderaterna	29.7%	21.0%
Liberalerna	11.1%	10.1%
Miljöpartiet	7.4%	8.3%
Centerpartiet	9.9%	7.9%
Kristdemokraterna	5.5%	5.0%
	<b>63.6%</b>	<b>52.3%</b>
Socialdemokraterna	19.0%	22.3%
Vänsterpartiet	7.2%	13.0%
Sverigedemokraterna	7.4%	8.0%
Feministiskt initiativ	1.6%	3.3%
Övriga	1.1%	1.1%
	<b>36.3%</b>	<b>47.7%</b>
<b>Valdeltagande</b>	<b>83.5%</b>	<b>83.5%</b>

**Ekonomiskt bistånd (fortsättning) 2019**

Bistånd per hushåll och månad är 10 030 kr (Stockholm: 9 479 kr).  
 Antal biståndstagare, inkl barn, är 104 (Stockholm: 23 841).  
 Biståndstid per hushåll är 6.8 månader (Stockholm: 7.3 månader).

**Ohälsotal 2019**

	Dagar per person i befolkningen			
	Kvinnor	Män	Totalt	Stockholm
16-44 år	8.8	4.9	6.9	8.3
45-49 år	17.6	11.5	14.2	16.4
50-54 år	20.6	11.1	15.6	23.6
55-59 år	30.6	21.4	26.4	33.8
60-64 år	53.4	34.3	42.8	46.6
<b>Samtliga</b>	<b>12.8</b>	<b>7.9</b>	<b>10.3</b>	<b>15.6</b>

**Sjukersättning 2019**

	Dagar per person i befolkningen			
	Kvinnor	Män	Totalt	Stockholm
16-44 år	..	..	1.9	3.2
45-49 år	..	..	5.3	7.3
50-54 år	..	..	2.9	13.3
55-59 år	21.1	15.3	18.4	21.9
60-64 år	34.9	24.7	29.2	34.6
<b>Samtliga</b>	<b>..</b>	<b>..</b>	<b>4.1</b>	<b>8.6</b>

**Sjukpenning 2019**

	Dagar per person i befolkningen			
	Kvinnor	Män	Totalt	Stockholm
16-44 år	6.6	2.9	4.8	5.0
45-49 år	12.4	4.8	8.1	8.9
50-54 år	16.7	8.9	12.6	10.1
55-59 år	9.5	6.1	7.9	11.7
60-64 år	18.5	9.6	13.5	11.8
<b>Samtliga</b>	<b>8.2</b>	<b>3.9</b>	<b>6.0</b>	<b>6.9</b>