

Folkmängd den 31 december 2020

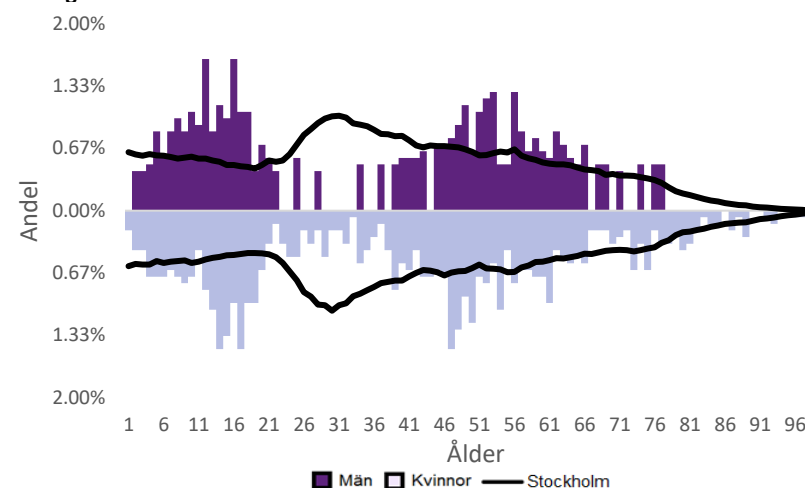
	Antal				Procent	
	2011	2020	2024	2029	2020	2029
0 år	..	9	9	9	0.6%	0.7%
1-5 år	107	68	62	63	4.8%	4.7%
6-15 år	271	262	216	185	18.5%	13.7%
16-19 år	120	122	126	96	8.6%	7.1%
20-24 år	80	60	80	73	4.2%	5.4%
25-64 år	675	676	682	655	47.7%	48.7%
65-79 år	140	161	170	178	11.4%	13.2%
80-89 år	33	47	58	73	3.3%	5.4%
90- år	..	11	12	13	0.8%	1.0%
Män	714	714	713	682	50.4%	50.7%
Kvinnor	725	702	705	664	49.6%	49.3%
Samtliga	1 439	1 416	1 418	1 346	100.0%	100.0%

Befolkningsändringar

	2017	2018	2019	2020
Antal födda	10
Antal döda	8
Födelsenetto	4	7	-3	2
Flyttnetto	-2	39	-2	-60
Total förändring	2	46	-5	-58

Utländsk bakgrund 2020

	Född i utlandet	Inrikes född med två utrikesfödda föräldrar	Totalt	%	Stockholm
0-15 år	22	6.5%	28.6%
16-64 år	96	16	112	13.1%	37.6%
65- år	13	5.9%	24.0%
Samtliga	122	25	147	10.4%	33.9%

Folkmängd efter ålder den 31 december 2020

Utländsk bakgrund 2020

	Född i utlandet	Inrikes född med två utrikesfödda föräldrar	Totalt	%	Stockholm
Norden utom Sverige	18	7	25	17.0%	8.7%
EU utom Norden	34	10	44	29.9%	17.8%
Europa utom EU	24	16.3%	9.0%
Asien	31	21.1%	37.7%
Afrika	7	4.8%	16.6%
Sydamerika	6.2%
Nord- och Mellanamerika	10	6.8%	3.0%
Övriga	1.0%
Samtliga	106	25	131	89.1%	100.0%

Flyttningar 2020

	Totalt	Procent	
		%	Stockholm
Inflyttningar			
In från övriga Stockholm	62	24.0%	0.0%
In från övriga länet	25.8%
In från övriga Sverige	23	8.9%	13.9%
In från utlandet	8.7%
Totalt antal inflyttningar	99	38.4%	48.4%
Utflyttningar			
Ut till övriga Stockholm	112	43.4%	0.0%
Ut till övriga länet	18	7.0%	31.6%
Ut till övriga Sverige	20	7.8%	14.0%
Ut till utlandet	9	3.5%	6.0%
Totalt antal utflyttningar	159	61.6%	51.6%
Flyttnetto	-60	-23.3%	-3.2%

Behörighet till gymnasieskolan 2019

	Kön		Bakgrund		Totalt	Stockholm
	Kvinnor	Män	Svensk	Utländsk		
	95.2%	93.8%	94.6%	89.7%

Högsta utbildningsnivå 25-64 år 2019

	%	Stockholm
Grundskola	1.9%	8.2%
Gymnasial	16.2%	28.7%
Eftergymnasial	80.6%	59.7%
Uppgift saknas	1.3%	3.4%
Totalt	100.0%	100.0%

Bostäder efter hustyp och upplåtelse/ägarform 2019

	Antal bostäder			Totalt
	Flerbostadshus/Övriga hus	Småhus	Specialbostäder	
Allmännyttan	0	0	0	0
Övriga hyresrätter	43	0	0	43
Bostadsrätter	66	0	0	66
Äganderätter	0	371	0	371
Uppgift saknas	0	0	0	0
Samtliga	109	371	0	480

Bostäder i flerbostadshus & övriga hus efter lägenhetsstorlek

	Antal bostäder i flerbostadshus & övriga hus							Totalt
	Lägenhet utan kök	1 rk	2 rk	3 rk	4 rk	5+ rk	Uppgift saknas	
2019	10	13	41	21	13	11	0	109
2018	10	13	41	21	13	11	0	109
2017	8	10	40	20	13	10	0	101
2016	8	10	40	20	13	10	0	101

Överg. till gymn. Inom 1 år från 2018

	Antal	Procent	
		%	Stockholm
Kvinnor	15	100.0%	98.9%
Män	13	100.0%	98.7%
Totalt	28	100.0%	98.8%

Överg. till högsk. Inom 3 år från 2016

	Antal	Procent	
		%	Stockholm
Kvinnor	11	100.0%	64.5%
Män	9	90.0%	54.6%
Totalt	20	95.2%	59.8%

Betygsfördelning i årskurs 9 2019

	A	B	C	D	E	Saknar slutbetyg	Stockholm
							A
Svenska	24.3%	45.9%	18.9%	17.0%
Engelska	54.1%	32.4%	36.6%
Matematik	27.8%	27.8%	30.6%	15.0%

Öppet arbetslösa som andel av befolkningen den 31 okt. 2020

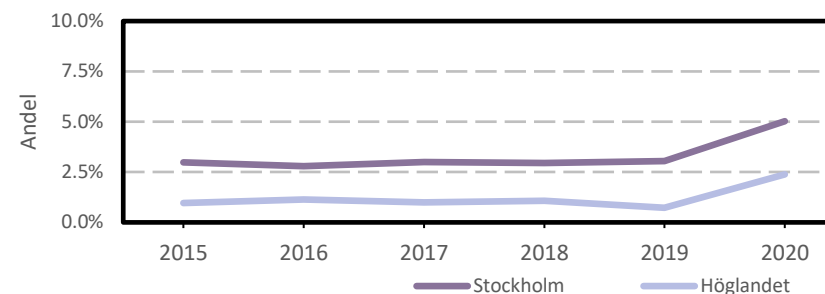
Ålder	Kvinnor	Män	Totalt	Stockholm
18-19 år	3.5%
20-24 år	4.1%
25-54 år	2.8%	2.6%	2.7%	5.3%
55-64 år	4.6%
Samtliga	2.5%	2.3%	2.4%	5.0%

Medelinkomst bland inkomsttagare 2019

Ålder	Kvinnor	Män	Totalt	Stockholm
20-64 år	624 000	1 594 000	1 109 000	434 100
65- år	380 700	764 900	575 500	328 600
16 år och äldre	515 600	1 304 400	905 700	399 300

Förvärvsarbetande med arbetsplats i området 2019

Bransch	Antal			Procent	
	Kvinnor	Män	Totalt	%	Stockholm
Tillverkning, utvinning, energi & miljö	2.9%
Byggverksamhet	18	8.3%	4.2%
Handel	8	3.7%	11.7%
Transport	3.6%
Hotell & restaurang	5.1%
Information & kommunikation	9	4.1%	12.7%
Företagstjänster m.m.	25	24	49	22.6%	28.6%
Utbildning	82	14	96	44.2%	8.5%
Vård & omsorg	9.3%
Personliga och kulturella tjänster m.m.	17	6	23	10.6%	6.7%
Offentlig förvaltning	6.1%
Okänd eller övrig bransch	7	3.2%	0.6%
Samtliga	143	74	217	100.0%	100.0%

Öppet arbetslösa som andel av befolkningen

Förvärvsintensitet boende i område 2019

	Kvinnor	Män	Totalt	Stockholm
Andel förvärvsarbetande 20-64 år	80.2%	81.3%	80.7%	79.4%

Förvärvsarbetande boende i området 2019

Bransch	Antal			Procent	
	Kvinnor	Män	Totalt	%	Stockholm
Tillverkning, utvinning, energi & miljö	11	15	26	3.7%	4.1%
Byggverksamhet	10	1.4%	4.3%
Handel	47	49	96	13.8%	11.8%
Transport	8	1.1%	4.1%
Hotell & restaurang	10	9	19	2.7%	4.4%
Information & kommunikation	34	53	87	12.5%	10.3%
Företagstjänster m.m.	113	148	261	37.4%	25.1%
Utbildning	36	10	46	6.6%	10.2%
Vård & omsorg	43	27	70	10.0%	12.1%
Personliga och kulturella tjänster m.m.	20	13	33	4.7%	6.5%
Offentlig förvaltning	23	9	32	4.6%	6.5%
Okänd eller övrig bransch	9	1.3%	0.8%
Samtliga förvärvsarbetande 16-	345	352	697	100.0%	100.0%

Ohälsotal tidsserie

	Dagar per person i befolkningen 16-64 år			
	Kvinnor	Män	Totalt	Stockholm
2019	7	4.1	5.6	15.6
2018	5.7	4	4.9	16.4
2017	7.2	4	5.7	17.3
2016	8.7	6.3	7.5	18.8
2015	7.9	4.5	6.2	19.2

Ekonomiskt bistånd 2019

Ålder	Procent av befolkningen	
	%	Stockholm
0-17 år	..	3.9%
18-24 år	..	5.0%
25-29 år	..	1.5%
30-39 år	..	1.9%
40-49 år	..	2.3%
50-59 år	..	2.7%
60-64 år	..	2.6%
65- år	..	0.5%
Samtliga	..	2.4%

Kommunval 2018

	Procent av rösterna	
	%	Stockholm
Majoriteten		
Moderaterna	41.9%	21.0%
Liberalerna	24.0%	10.1%
Miljöpartiet	3.9%	8.3%
Centerpartiet	10.3%	7.9%
Kristdemokraterna	9.1%	5.0%
	89.2%	52.3%
Socialdemokraterna	3.7%	22.3%
Vänsterpartiet	1.2%	13.0%
Sverigedemokraterna	4.4%	8.0%
Feministiskt initiativ	0.5%	3.3%
Övriga	0.9%	1.1%
	10.7%	47.7%
Valdeltagande	92.0%	83.5%

Ekonomiskt bistånd (fortsättning) 2019

Bistånd per hushåll och månad är .. kr (Stockholm: 9 479 kr).

Antal biståndstagare, inkl barn, är .. (Stockholm: 23 841).

Biståndstid per hushåll är .. månader (Stockholm: 7.3 månader).

Ohälsotal 2019

	Dagar per person i befolkningen			
	Kvinnor	Män	Totalt	Stockholm
16-44 år	4.0	4.0	4.0	8.3
45-49 år	6.7	2.0	4.7	16.4
50-54 år	6.5	2.9	4.6	23.6
55-59 år	1.9	0.6	1.2	33.8
60-64 år	30.3	13.1	21.2	46.6
Samtliga	7.0	4.1	5.6	15.6

Sjukersättning 2019

	Dagar per person i befolkningen			
	Kvinnor	Män	Totalt	Stockholm
16-44 år	0.8	3.2
45-49 år	7.3
50-54 år	13.3
55-59 år	21.9
60-64 år	2.0	34.6
Samtliga	0.6	8.6

Sjukpenning 2019

	Dagar per person i befolkningen			
	Kvinnor	Män	Totalt	Stockholm
16-44 år	4.0	2.2	3.1	5.0
45-49 år	6.7	2.0	4.7	8.9
50-54 år	6.5	2.9	4.6	10.1
55-59 år	1.9	0.6	1.2	11.7
60-64 år	26.1	12.5	18.9	11.8
Samtliga	6.6	3.2	5.0	6.9