

**Folkmängd den 31 december 2020**

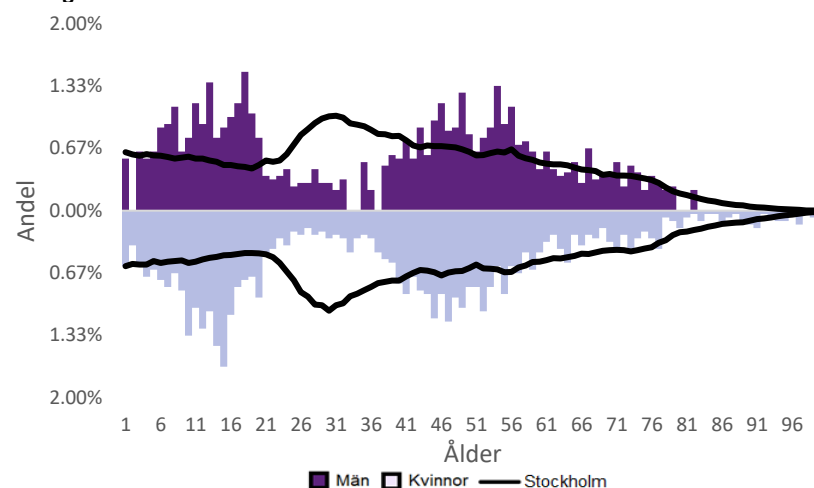
	Antal				Procent	
	2011	2020	2024	2029	2020	2029
0 år	22	10	17	16	0.4%	0.6%
1-5 år	204	146	129	118	5.4%	4.7%
6-15 år	550	549	441	370	20.4%	14.8%
16-19 år	192	217	232	185	8.1%	7.4%
20-24 år	125	129	137	141	4.8%	5.7%
25-64 år	1 281	1 283	1 307	1 243	47.6%	49.9%
65-79 år	220	267	264	279	9.9%	11.2%
80-89 år	67	55	78	108	2.0%	4.3%
90- år	27	37	30	31	1.4%	1.2%
<b>Män</b>	<b>1 361</b>	<b>1 360</b>	<b>1 337</b>	<b>1 272</b>	<b>50.5%</b>	<b>51.0%</b>
<b>Kvinnor</b>	<b>1 327</b>	<b>1 333</b>	<b>1 298</b>	<b>1 220</b>	<b>49.5%</b>	<b>49.0%</b>
<b>Samtliga</b>	<b>2 688</b>	<b>2 693</b>	<b>2 634</b>	<b>2 492</b>	<b>100.0%</b>	<b>100.0%</b>

**Befolkningsändringar**

	2017	2018	2019	2020
Antal födda	19	11	21	7
Antal döda	26	14	14	23
Födelsenetto	-7	-3	7	-16
Flyttnetto	-39	-2	29	-30
<b>Total förändring</b>	<b>-46</b>	<b>-5</b>	<b>36</b>	<b>-46</b>

**Utländsk bakgrund 2020**

	Född i utlandet	Inrikes född med två utrikesfödda föräldrar	Totalt	%	Stockholm
0-15 år	..	..	51	7.2%	28.6%
16-64 år	210	56	266	16.3%	37.6%
65- år	..	..	47	13.1%	24.0%
<b>Samtliga</b>	<b>279</b>	<b>85</b>	<b>364</b>	<b>13.5%</b>	<b>33.9%</b>

**Folkmängd efter ålder den 31 december 2020**

**Utländsk bakgrund 2020**

	Född i utlandet	Inrikes född med två utrikesfödda föräldrar	Totalt	%	Stockholm
Norden utom Sverige	34	15	49	13.5%	8.7%
EU utom Norden	83	25	108	29.7%	17.8%
Europa utom EU	..	..	28	7.7%	9.0%
Asien	90	32	122	33.5%	37.7%
Afrika	..	..	11	3.0%	16.6%
Sydamerika	..	..	18	4.9%	6.2%
Nord- och Mellanamerika	..	..	20	5.5%	3.0%
Övriga	..	..	8	2.2%	1.0%
<b>Samtliga</b>	<b>259</b>	<b>85</b>	<b>344</b>	<b>94.5%</b>	<b>100.0%</b>

**Flyttningar 2020**

	Totalt	Procent	
		%	Stockholm
<b>Inflyttningar</b>			
In från övriga Stockholm	162	31.2%	0.0%
In från övriga länet	43	8.3%	25.8%
In från övriga Sverige	31	6.0%	13.9%
In från utlandet	9	1.7%	8.7%
<b>Totalt antal inflyttningar</b>	<b>245</b>	<b>47.1%</b>	<b>48.4%</b>
<b>Utflyttningar</b>			
Ut till övriga Stockholm	167	32.1%	0.0%
Ut till övriga länet	43	8.3%	31.6%
Ut till övriga Sverige	59	11.3%	14.0%
Ut till utlandet	6	1.2%	6.0%
<b>Totalt antal utflyttningar</b>	<b>275</b>	<b>52.9%</b>	<b>51.6%</b>
<b>Flyttnetto</b>	<b>-30</b>	<b>-5.8%</b>	<b>-3.2%</b>

**Behörighet till gymnasieskolan 2019**

	Kön		Bakgrund		Totalt	Stockholm
	Kvinnor	Män	Svensk	Utländsk		
	100.0%	96.9%	..	..	98.2%	89.7%

**Högsta utbildningsnivå 25-64 år 2019**

	%	Stockholm
Grundskola	2.2%	8.2%
Gymnasial	23.3%	28.7%
Eftergymnasial	73.2%	59.7%
Uppgift saknas	1.3%	3.4%
<b>Totalt</b>	<b>100.0%</b>	<b>100.0%</b>

**Bostäder efter hustyp och upplåtelse/ägarform 2019**

	Antal bostäder			Totalt
	Flerbostadshus/Övriga hus	Småhus	Specialbostäder	
Allmännyttan	0	0	36	36
Övriga hyresrätter	22	8	0	30
Bostadsrätter	34	14	0	48
Äganderätter	0	743	0	743
Uppgift saknas	0	0	0	0
<b>Samtliga</b>	<b>56</b>	<b>765</b>	<b>36</b>	<b>857</b>

**Bostäder i flerbostadshus & övriga hus efter lägenhetsstorlek**

	Antal bostäder i flerbostadshus & övriga hus							Totalt
	Lägenhet utan kök	1 rk	2 rk	3 rk	4 rk	5+ rk	Uppgift saknas	
2019	10	30	12	3	1	0	0	56
2018	10	30	12	3	1	0	0	56
2017	10	30	12	3	1	0	0	56
2016	10	30	12	3	1	0	0	56

**Överg. till gymn. Inom 1 år från 2018**

	Antal	Procent	
		%	Stockholm
Kvinnor	23	100.0%	98.9%
Män	38	100.0%	98.7%
<b>Totalt</b>	<b>61</b>	<b>100.0%</b>	<b>98.8%</b>

**Överg. till högsk. Inom 3 år från 2016**

	Antal	Procent	
		%	Stockholm
Kvinnor	16	69.6%	64.5%
Män	12	70.6%	54.6%
<b>Totalt</b>	<b>28</b>	<b>70.0%</b>	<b>59.8%</b>

**Betygsfördelning i årskurs 9 2019**

						Saknar slutbetyg	Stockholm
	A	B	C	D	E		A
Svenska	..	38.2%	34.5%	16.4%	..	..	17.0%
Engelska	50.9%	34.5%	..	..	..	..	36.6%
Matematik	27.3%	27.3%	21.8%	14.5%	..	..	15.0%

**Öppet arbetslösa som andel av befolkningen den 31 okt. 2020**

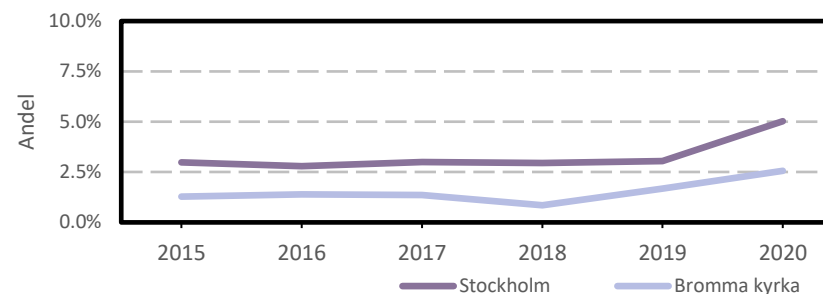
Ålder	Kvinnor	Män	Totalt	Stockholm
18-19 år	..	..	..	3.5%
20-24 år	..	..	..	4.1%
25-54 år	2.3%	2.3%	2.3%	5.3%
55-64 år	..	..	3.8%	4.6%
<b>Samtliga</b>	<b>2.3%</b>	<b>2.8%</b>	<b>2.6%</b>	<b>5.0%</b>

**Medelinkomst bland inkomsttagare 2019**

Ålder	Kvinnor	Män	Totalt	Stockholm
20-64 år	535 200	756 700	646 900	434 100
65- år	304 800	540 700	431 200	328 600
<b>16 år och äldre</b>	<b>450 700</b>	<b>649 400</b>	<b>552 200</b>	<b>399 300</b>

**Förvärvsarbetande med arbetsplats i området 2019**

Bransch	Antal			Procent	
	Kvinnor	Män	Totalt	%	Stockholm
Tillverkning, utvinning, energi & miljö	..	..	..	..	2.9%
Byggverksamhet	6	89	95	20.3%	4.2%
Handel	28	34	62	13.3%	11.7%
Transport	..	..	..	..	3.6%
Hotell & restaurang	6	15	21	4.5%	5.1%
Information & kommunikation	..	..	17	3.6%	12.7%
Företagstjänster m.m.	36	51	87	18.6%	28.6%
Utbildning	64	7	71	15.2%	8.5%
Vård & omsorg	62	10	72	15.4%	9.3%
Personliga och kulturella tjänster m.m.	10	12	22	4.7%	6.7%
Offentlig förvaltning	..	..	..	..	6.1%
Okänd eller övrig bransch	..	..	10	2.1%	0.6%
<b>Samtliga</b>	<b>218</b>	<b>249</b>	<b>467</b>	<b>100.0%</b>	<b>100.0%</b>

**Öppet arbetslösa som andel av befolkningen**

**Förvärvsintensitet boende i område 2019**

	Kvinnor	Män	Totalt	Stockholm
Andel förvärvsarbetande 20-64 år	85.8%	87.3%	86.5%	79.4%

**Förvärvsarbetande boende i området 2019**

Bransch	Antal			Procent	
	Kvinnor	Män	Totalt	%	Stockholm
Tillverkning, utvinning, energi & miljö	25	45	70	5.0%	4.1%
Byggverksamhet	..	..	52	3.7%	4.3%
Handel	82	128	210	15.1%	11.8%
Transport	8	17	25	1.8%	4.1%
Hotell & restaurang	27	20	47	3.4%	4.4%
Information & kommunikation	61	123	184	13.2%	10.3%
Företagstjänster m.m.	197	210	407	29.3%	25.1%
Utbildning	76	18	94	6.8%	10.2%
Vård & omsorg	95	37	132	9.5%	12.1%
Personliga och kulturella tjänster m.m.	39	30	69	5.0%	6.5%
Offentlig förvaltning	61	27	88	6.3%	6.5%
Okänd eller övrig bransch	..	..	11	0.8%	0.8%
<b>Samtliga förvärvsarbetande 16-</b>	<b>682</b>	<b>707</b>	<b>1 389</b>	<b>100.0%</b>	<b>100.0%</b>

**Ohälsotal tidsserie**

	Dagar per person i befolkningen 16-64 år			Stockholm
	Kvinnor	Män	Totalt	
2019	13.4	5.3	9.3	15.6
2018	10.3	6.6	8.4	16.4
2017	11.6	7.6	9.6	17.3
2016	11.2	6.8	9	18.8
2015	10.2	7.2	8.6	19.2

**Ekonomiskt bistånd 2019**

Ålder	Procent av befolkningen	
	%	Stockholm
0-17 år	0.9%	3.9%
18-24 år	..	5.0%
25-29 år	..	1.5%
30-39 år	..	1.9%
40-49 år	..	2.3%
50-59 år	..	2.7%
60-64 år	..	2.6%
65- år	..	0.5%
<b>Samtliga</b>	<b>0.7%</b>	<b>2.4%</b>

**Kommunval 2018**

	Procent av rösterna	
	%	Stockholm
<b>Majoriteten</b>		
Moderaterna	31.9%	21.0%
Liberalerna	23.7%	10.1%
Miljöpartiet	7.0%	8.3%
Centerpartiet	10.3%	7.9%
Kristdemokraterna	6.8%	5.0%
	<b>79.7%</b>	<b>52.3%</b>
Socialdemokraterna	9.7%	22.3%
Vänsterpartiet	3.1%	13.0%
Sverigedemokraterna	5.7%	8.0%
Feministiskt initiativ	1.0%	3.3%
Övriga	0.7%	1.1%
	<b>20.2%</b>	<b>47.7%</b>
<b>Valdeltagande</b>	<b>91.7%</b>	<b>83.5%</b>

**Ekonomiskt bistånd (fortsättning) 2019**

Bistånd per hushåll och månad är 9 255 kr (Stockholm: 9 479 kr).

Antal biståndstagare, inkl barn, är 18 (Stockholm: 23 841).

Biståndstid per hushåll är 7.9 månader (Stockholm: 7.3 månader).

**Ohälsotal 2019**

	Dagar per person i befolkningen			Stockholm
	Kvinnor	Män	Totalt	
16-44 år	5.8	4.0	4.9	8.3
45-49 år	15.0	4.7	9.8	16.4
50-54 år	16.8	6.5	11.5	23.6
55-59 år	20.9	2.8	10.6	33.8
60-64 år	52.2	17.4	33.3	46.6
<b>Samtliga</b>	<b>13.4</b>	<b>5.3</b>	<b>9.3</b>	<b>15.6</b>

**Sjukersättning 2019**

	Dagar per person i befolkningen			Stockholm
	Kvinnor	Män	Totalt	
16-44 år	..	..	2.5	3.2
45-49 år	..	..	1.4	7.3
50-54 år	..	..	1.7	13.3
55-59 år	..	..	6.9	21.9
60-64 år	13.6	5.7	9.3	34.6
<b>Samtliga</b>	<b>..</b>	<b>..</b>	<b>3.2</b>	<b>8.6</b>

**Sjukpenning 2019**

	Dagar per person i befolkningen			Stockholm
	Kvinnor	Män	Totalt	
16-44 år	4.2	0.6	2.4	5.0
45-49 år	15.0	2.0	8.4	8.9
50-54 år	16.8	3.3	9.8	10.1
55-59 år	4.9	2.8	3.7	11.7
60-64 år	38.6	11.7	24.0	11.8
<b>Samtliga</b>	<b>10.0</b>	<b>2.3</b>	<b>6.1</b>	<b>6.9</b>