

Folkmängd den 31 december 2020

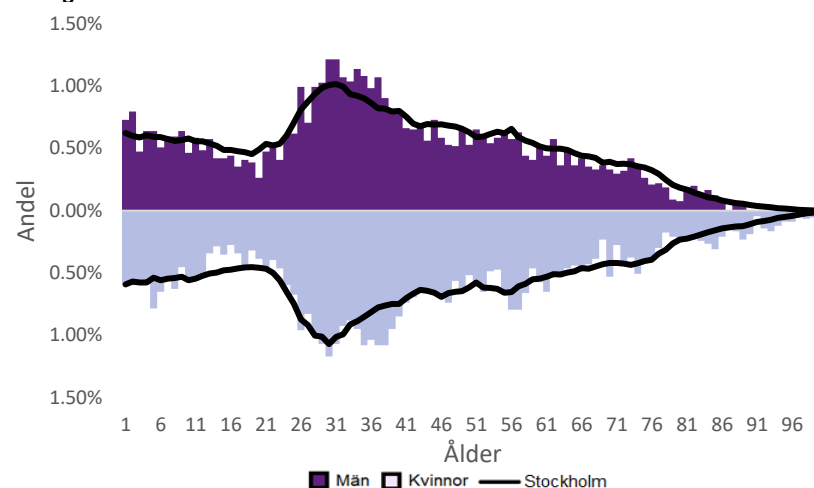
	Antal				Procent	
	2011	2020	2024	2029	2020	2029
0 år	89	122	134	126	1.3%	1.3%
1-5 år	386	579	612	593	6.4%	5.9%
6-15 år	577	925	1 114	1 139	10.2%	11.4%
16-19 år	268	271	367	440	3.0%	4.4%
20-24 år	454	416	478	510	4.6%	5.1%
25-64 år	3 943	5 404	5 614	5 511	59.6%	55.0%
65-79 år	668	914	1 045	1 112	10.1%	11.1%
80-89 år	442	306	349	447	3.4%	4.5%
90- år	191	123	131	144	1.4%	1.4%
Män	3 286	4 374	4 786	4 888	48.3%	48.8%
Kvinnor	3 732	4 686	5 060	5 134	51.7%	51.2%
Samtliga	7 018	9 060	9 846	10 022	100.0%	100.0%

Befolkningsändringar

	2017	2018	2019	2020
Antal födda	119	139	126	121
Antal döda	103	119	112	130
Födelsenetto	16	20	14	-9
Flyttnetto	131	86	29	-73
Total förändring	147	106	43	-82

Utländsk bakgrund 2020

	Född i utlandet	Inrikes född med två utrikesfödda föräldrar	Totalt	%	Stockholm
0-15 år	189	309	498	30.6%	28.6%
16-64 år	2 053	343	2 396	39.3%	37.6%
65- år	359	14	373	27.8%	24.0%
Samtliga	2 601	666	3 267	36.1%	33.9%

Folkmängd efter ålder den 31 december 2020

Utländsk bakgrund 2020

	Född i utlandet	Inrikes född med två utrikesfödda föräldrar	Totalt	%	Stockholm
Norden utom Sverige	216	94	310	9.5%	8.7%
EU utom Norden	510	115	625	19.1%	17.8%
Europa utom EU	257	45	302	9.2%	9.0%
Asien	870	209	1 079	33.0%	37.7%
Afrika	373	119	492	15.1%	16.6%
Sydamerika	251	75	326	10.0%	6.2%
Nord- och Mellanamerika	95	2.9%	3.0%
Övriga	38	1.2%	1.0%
Samtliga	2 601	666	3 267	100.0%	100.0%

Flyttningar 2020

	Totalt	Procent	
		%	Stockholm
Inflyttningar			
In från övriga Stockholm	780	30.2%	0.0%
In från övriga länet	280	10.8%	25.8%
In från övriga Sverige	126	4.9%	13.9%
In från utlandet	69	2.7%	8.7%
Totalt antal inflyttningar	1 255	48.6%	48.4%
Utflyttningar			
Ut till övriga Stockholm	712	27.6%	0.0%
Ut till övriga länet	365	14.1%	31.6%
Ut till övriga Sverige	187	7.2%	14.0%
Ut till utlandet	64	2.5%	6.0%
Totalt antal utflyttningar	1 328	51.4%	51.6%
Flyttnetto	-73	-2.8%	-3.2%

Behörighet till gymnasieskolan 2019

	Kön		Bakgrund		Totalt	Stockholm
	Kvinnor	Män	Svensk	Utländsk		
	88.9%	90.9%	94.4%	76.9%	89.8%	89.7%

Högsta utbildningsnivå 25-64 år 2019

	%	Stockholm
Grundskola	9.3%	8.2%
Gymnasial	32.1%	28.7%
Eftergymnasial	55.4%	59.7%
Uppgift saknas	3.2%	3.4%
Totalt	100.0%	100.0%

Bostäder efter hustyp och upplåtelse/ägarform 2019

	Antal bostäder			Totalt
	Flerbostadshus/Övriga hus	Småhus	Specialbostäder	
Allmännyttan	793	0	394	1 187
Övriga hyresrätter	1 767	0	39	1 806
Bostadsrätter	2 036	2	12	2 050
Äganderätter	0	32	0	32
Uppgift saknas	0	0	0	0
Samtliga	4 596	34	445	5 075

Bostäder i flerbostadshus & övriga hus efter lägenhetsstorlek

	Antal bostäder i flerbostadshus & övriga hus							Totalt
	Lägenhet utan kök	1 rk	2 rk	3 rk	4 rk	5+ rk	Uppgift saknas	
2019	475	356	1 593	1 601	456	115	0	4 596
2018	475	354	1 590	1 601	456	115	0	4 591
2017	475	295	1 580	1 593	450	115	0	4 508
2016	472	284	1 552	1 551	416	115	0	4 390

Överg. till gymn. Inom 1 år från 2018

	Antal	Procent	
		%	Stockholm
Kvinnor	32	100.0%	98.9%
Män	34	97.1%	98.7%
Totalt	66	98.5%	98.8%

Överg. till högsk. Inom 3 år från 2016

	Antal	Procent	
		%	Stockholm
Kvinnor	19	67.9%	64.5%
Män	10	62.5%	54.6%
Totalt	29	65.9%	59.8%

Betygsfördelning i årskurs 9 2019

	A	B	C	D	E	Saknar slutbetyg	Stockholm
							A
Svenska	22.4%	18.4%	20.4%	18.4%	17.0%
Engelska	28.6%	24.5%	26.5%	36.6%
Matematik	20.4%	12.2%	..	14.3%	15.0%

Öppet arbetslösa som andel av befolkningen den 31 okt. 2020

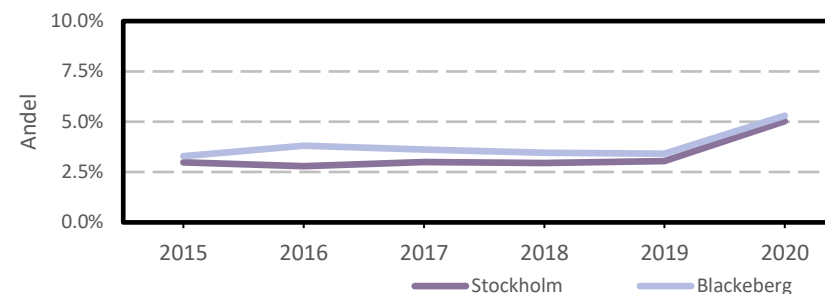
Ålder	Kvinnor	Män	Totalt	Stockholm
18-19 år	3.5%
20-24 år	4.1%
25-54 år	5.9%	5.3%	5.6%	5.3%
55-64 år	4.0%	5.2%	4.5%	4.6%
Samtliga	5.3%	5.3%	5.3%	5.0%

Medelinkomst bland inkomsttagare 2019

Ålder	Kvinnor	Män	Totalt	Stockholm
20-64 år	329 500	376 100	352 300	434 100
65- år	237 100	285 200	256 300	328 600
16 år och äldre	301 800	353 000	325 900	399 300

Förvärvsarbetande med arbetsplats i området 2019

Bransch	Antal			Procent	
	Kvinnor	Män	Totalt	%	Stockholm
Tillverkning, utvinning, energi & miljö	19	1.3%	2.9%
Byggverksamhet	7	60	67	4.6%	4.2%
Handel	32	38	70	4.8%	11.7%
Transport	10	0.7%	3.6%
Hotell & restaurang	14	18	32	2.2%	5.1%
Information & kommunikation	8	22	30	2.1%	12.7%
Företagstjänster m.m.	43	55	98	6.8%	28.6%
Utbildning	244	97	341	23.5%	8.5%
Vård & omsorg	548	144	692	47.8%	9.3%
Personliga och kulturella tjänster m.m.	44	39	83	5.7%	6.7%
Offentlig förvaltning	6.1%
Okänd eller övrig bransch	7	0.5%	0.6%
Samtliga	949	500	1 449	100.0%	100.0%

Öppet arbetslösa som andel av befolkningen

Förvärvsintensitet boende i område 2019

	Kvinnor	Män	Totalt	Stockholm
Andel förvärvsarbetande 20-64 år	78.2%	78.5%	78.3%	79.4%

Förvärvsarbetande boende i området 2019

Bransch	Antal			Procent	
	Kvinnor	Män	Totalt	%	Stockholm
Tillverkning, utvinning, energi & miljö	58	142	200	4.1%	4.1%
Byggverksamhet	35	240	275	5.7%	4.3%
Handel	251	293	544	11.2%	11.8%
Transport	38	169	207	4.3%	4.1%
Hotell & restaurang	95	103	198	4.1%	4.4%
Information & kommunikation	148	271	419	8.6%	10.3%
Företagstjänster m.m.	437	501	938	19.4%	25.1%
Utbildning	426	188	614	12.7%	10.2%
Vård & omsorg	585	181	766	15.8%	12.1%
Personliga och kulturella tjänster m.m.	187	135	322	6.6%	6.5%
Offentlig förvaltning	191	141	332	6.9%	6.5%
Okänd eller övrig bransch	15	14	29	0.6%	0.8%
Samtliga förvärvsarbetande 16-	2 466	2 378	4 844	100.0%	100.0%

Ohälsotal tidsserie

	Dagar per person i befolkningen 16-64 år			
	Kvinnor	Män	Totalt	Stockholm
2019	25.4	17.9	21.7	15.6
2018	26.7	19.4	23.1	16.4
2017	28	19.9	24	17.3
2016	29.7	21.4	25.6	18.8
2015	31.3	22.8	27.1	19.2

Ekonomiskt bistånd 2019

Ålder	Procent av befolkningen	
	%	Stockholm
0-17 år	4.6%	3.9%
18-24 år	7.3%	5.0%
25-29 år	1.7%	1.5%
30-39 år	2.3%	1.9%
40-49 år	3.9%	2.3%
50-59 år	3.7%	2.7%
60-64 år	5.0%	2.6%
65- år	0.8%	0.5%
Samtliga	3.3%	2.4%

Ekonomiskt bistånd (fortsättning) 2019

Bistånd per hushåll och månad är 8 854 kr (Stockholm: 9 479 kr).

Antal biståndstagare, inkl barn, är 299 (Stockholm: 23 841).

Biståndstid per hushåll är 7.2 månader (Stockholm: 7.3 månader).

Kommunval 2018

	Procent av rösterna	
	%	Stockholm
Majoriteten		
Moderaterna	14.5%	21.0%
Liberalerna	7.8%	10.1%
Miljöpartiet	8.9%	8.3%
Centerpartiet	6.9%	7.9%
Kristdemokraterna	4.5%	5.0%
	42.6%	52.3%
Socialdemokraterna	25.7%	22.3%
Vänsterpartiet	15.5%	13.0%
Sverigedemokraterna	10.9%	8.0%
Feministiskt initiativ	3.7%	3.3%
Övriga	1.5%	1.1%
	57.3%	47.7%
Valdeltagande	78.5%	83.5%

Ohälsotal 2019

	Dagar per person i befolkningen			
	Kvinnor	Män	Totalt	Stockholm
16-44 år	13.1	10.0	11.5	8.3
45-49 år	35.3	12.3	24.2	16.4
50-54 år	33.7	31.4	32.6	23.6
55-59 år	42.4	38.2	40.5	33.8
60-64 år	86.3	60.5	74.3	46.6
Samtliga	25.4	17.9	21.7	15.6

Sjukersättning 2019

	Dagar per person i befolkningen			
	Kvinnor	Män	Totalt	Stockholm
16-44 år	5.4	3.2
45-49 år	18.8	10.9	15.0	7.3
50-54 år	15.6	18.1	16.8	13.3
55-59 år	29.0	27.8	28.4	21.9
60-64 år	68.8	53.2	61.6	34.6
Samtliga	13.5	8.6

Sjukpenning 2019

	Dagar per person i befolkningen			
	Kvinnor	Män	Totalt	Stockholm
16-44 år	7.8	3.8	5.8	5.0
45-49 år	15.5	1.4	8.7	8.9
50-54 år	17.7	13.3	15.5	10.1
55-59 år	13.4	10.4	12.1	11.7
60-64 år	17.5	7.3	12.7	11.8
Samtliga	10.6	5.2	8.0	6.9