

**Folkmängd den 31 december 2020**

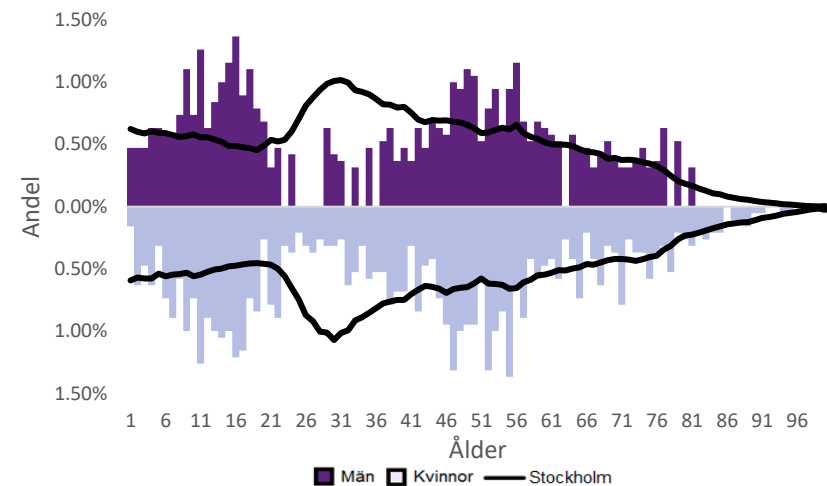
	Antal				Procent	
	2011	2020	2024	2029	2020	2029
0 år	12	10	17	17	0.5%	0.9%
1-5 år	141	93	92	94	4.9%	5.1%
6-15 år	388	338	284	231	17.8%	12.4%
16-19 år	113	154	138	119	8.1%	6.4%
20-24 år	82	91	110	105	4.8%	5.6%
25-64 år	914	905	995	964	47.6%	51.8%
65-79 år	216	240	219	223	12.6%	12.0%
80-89 år	46	63	84	91	3.3%	4.9%
90- år	10	9	8	16	0.5%	0.9%
<b>Män</b>	<b>947</b>	<b>919</b>	<b>963</b>	<b>929</b>	<b>48.3%</b>	<b>49.9%</b>
<b>Kvinnor</b>	<b>975</b>	<b>984</b>	<b>984</b>	<b>931</b>	<b>51.7%</b>	<b>50.1%</b>
<b>Samtliga</b>	<b>1 922</b>	<b>1 903</b>	<b>1 947</b>	<b>1 860</b>	<b>100.0%</b>	<b>100.0%</b>

**Befolkningsändringar**

	2017	2018	2019	2020
Antal födda	..	18	10	13
Antal döda	..	9	8	7
Födelsenetto	4	9	2	6
Flyttnetto	16	35	-71	-33
<b>Total förändring</b>	<b>20</b>	<b>44</b>	<b>-69</b>	<b>-27</b>

**Utländsk bakgrund 2020**

	Född i utlandet	Inrikes född med två utrikesfödda föräldrar	Totalt	%	Stockholm
0-15 år	..	..	55	12.5%	28.6%
16-64 år	165	32	197	17.1%	37.6%
65- år	..	..	27	8.7%	24.0%
<b>Samtliga</b>	<b>230</b>	<b>49</b>	<b>279</b>	<b>14.7%</b>	<b>33.9%</b>

**Folkmängd efter ålder den 31 december 2020**

**Utländsk bakgrund 2020**

	Född i utlandet	Inrikes född med två utrikesfödda föräldrar	Totalt	%	Stockholm
Norden utom Sverige	38	11	49	17.6%	8.7%
EU utom Norden	77	17	94	33.7%	17.8%
Europa utom EU	..	..	37	13.3%	9.0%
Asien	47	13	60	21.5%	37.7%
Afrika	..	..	9	3.2%	16.6%
Sydamerika	..	..	19	6.8%	6.2%
Nord- och Mellanamerika	..	..	..	..	3.0%
Övriga	..	..	..	..	1.0%
<b>Samtliga</b>	<b>200</b>	<b>49</b>	<b>249</b>	<b>89.2%</b>	<b>100.0%</b>

**Flyttningar 2020**

	Totalt	Procent	
		%	Stockholm
<b>Inflyttningar</b>			
In från övriga Stockholm	125	30.1%	0.0%
In från övriga länet	23	5.5%	25.8%
In från övriga Sverige	18	4.3%	13.9%
In från utlandet	25	6.0%	8.7%
<b>Totalt antal inflyttningar</b>	<b>191</b>	<b>46.0%</b>	<b>48.4%</b>
<b>Utflyttningar</b>			
Ut till övriga Stockholm	134	32.3%	0.0%
Ut till övriga länet	39	9.4%	31.6%
Ut till övriga Sverige	43	10.4%	14.0%
Ut till utlandet	8	1.9%	6.0%
<b>Totalt antal utflyttningar</b>	<b>224</b>	<b>54.0%</b>	<b>51.6%</b>
<b>Flyttnetto</b>	<b>-33</b>	<b>-8.0%</b>	<b>-3.2%</b>

**Behörighet till gymnasieskolan 2019**

	Kön		Bakgrund		Totalt	Stockholm
	Kvinnor	Män	Svensk	Utländsk		
	100.0%	100.0%	#####	..	100.0%	89.7%

**Högsta utbildningsnivå 25-64 år 2019**

	%	Stockholm
Grundskola	1.9%	8.2%
Gymnasial	16.1%	28.7%
Eftergymnasial	79.5%	59.7%
Uppgift saknas	2.4%	3.4%
<b>Totalt</b>	<b>100.0%</b>	<b>100.0%</b>

**Bostäder efter hustyp och upplåtelse/ägarform 2019**

	Antal bostäder			
	Flerbostadshus/Övriga hus	Småhus	Specialbostäder	Totalt
Allmännyttan	0	0	0	0
Övriga hyresrätter	92	9	0	101
Bostadsrätter	165	52	0	217
Äganderätter	0	385	0	385
Uppgift saknas	0	0	0	0
<b>Samtliga</b>	<b>257</b>	<b>446</b>	<b>0</b>	<b>703</b>

**Bostäder i flerbostadshus & övriga hus efter lägenhetsstorlek**

	Antal bostäder i flerbostadshus & övriga hus							Totalt
	Lägenhet utan kök	1 rk	2 rk	3 rk	4 rk	5+ rk	Uppgift saknas	
2019	18	42	72	63	42	16	4	257
2018	18	42	72	63	42	16	4	257
2017	18	42	72	63	42	16	4	257
2016	18	42	72	63	42	16	4	257

**Överg. till gymn. Inom 1 år från 2018**

	Antal	Procent	
		%	Stockholm
Kvinnor	17	100.0%	98.9%
Män	23	100.0%	98.7%
<b>Totalt</b>	<b>40</b>	<b>100.0%</b>	<b>98.8%</b>

**Överg. till högsk. Inom 3 år från 2016**

	Antal	Procent	
		%	Stockholm
Kvinnor	12	75.0%	64.5%
Män	6	54.5%	54.6%
<b>Totalt</b>	<b>18</b>	<b>66.7%</b>	<b>59.8%</b>

**Betygsfördelning i årskurs 9 2019**

	A	B	C	D	E	Saknar slutbetyg	Stockholm
							A
Svenska	54.1%	18.9%	21.6%	..	..	..	17.0%
Engelska	64.9%	18.9%	..	..	..	..	36.6%
Matematik	40.5%	27.0%	21.6%	..	..	..	15.0%

**Öppet arbetslösa som andel av befolkningen den 31 okt. 2020**

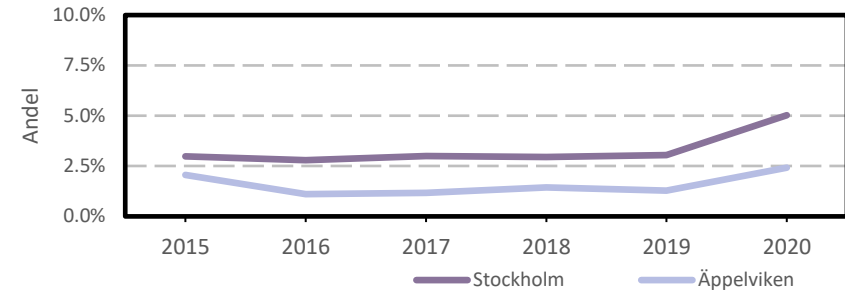
Ålder	Kvinnor	Män	Totalt	Stockholm
18-19 år	..	..	..	3.5%
20-24 år	..	..	..	4.1%
25-54 år	2.5%	2.6%	2.5%	5.3%
55-64 år	..	..	2.5%	4.6%
<b>Samtliga</b>	<b>2.3%</b>	<b>2.5%</b>	<b>2.4%</b>	<b>5.0%</b>

**Medelinkomst bland inkomsttagare 2019**

Ålder	Kvinnor	Män	Totalt	Stockholm
20-64 år	573 100	1 141 400	837 000	434 100
65- år	405 700	705 300	552 000	328 600
<b>16 år och äldre</b>	<b>500 500</b>	<b>959 100</b>	<b>716 700</b>	<b>399 300</b>

**Förvärvsarbetande med arbetsplats i området 2019**

Bransch	Antal			Procent	
	Kvinnor	Män	Totalt	%	Stockholm
Tillverkning, utvinning, energi & miljö	15	10	25	6.4%	2.9%
Byggverksamhet	..	..	41	10.5%	4.2%
Handel	14	8	22	5.6%	11.7%
Transport	..	..	..	..	3.6%
Hotell & restaurang	..	..	..	..	5.1%
Information & kommunikation	6	23	29	7.4%	12.7%
Företagstjänster m.m.	68	64	132	33.8%	28.6%
Utbildning	68	24	92	23.5%	8.5%
Vård & omsorg	..	..	16	4.1%	9.3%
Personliga och kulturella tjänster m.m.	15	9	24	6.1%	6.7%
Offentlig förvaltning	..	..	..	..	6.1%
Okänd eller övrig bransch	..	..	..	..	0.6%
<b>Samtliga</b>	<b>208</b>	<b>183</b>	<b>391</b>	<b>100.0%</b>	<b>100.0%</b>

**Öppet arbetslösa som andel av befolkningen**

**Förvärvsintensitet boende i område 2019**

	Kvinnor	Män	Totalt	Stockholm
Andel förvärvsarbetande 20-64 år	83.0%	82.4%	82.7%	79.4%

**Förvärvsarbetande boende i området 2019**

Bransch	Antal			Procent	
	Kvinnor	Män	Totalt	%	Stockholm
Tillverkning, utvinning, energi & miljö	17	23	40	4.3%	4.1%
Byggverksamhet	..	..	26	2.8%	4.3%
Handel	80	62	142	15.1%	11.8%
Transport	9	9	18	1.9%	4.1%
Hotell & restaurang	9	8	17	1.8%	4.4%
Information & kommunikation	33	71	104	11.1%	10.3%
Företagstjänster m.m.	152	178	330	35.1%	25.1%
Utbildning	45	17	62	6.6%	10.2%
Vård & omsorg	72	24	96	10.2%	12.1%
Personliga och kulturella tjänster m.m.	36	15	51	5.4%	6.5%
Offentlig förvaltning	33	15	48	5.1%	6.5%
Okänd eller övrig bransch	..	..	6	0.6%	0.8%
<b>Samtliga förvärvsarbetande 16-</b>	<b>500</b>	<b>440</b>	<b>940</b>	<b>100.0%</b>	<b>100.0%</b>

**Ohälsotal tidsserie**

	Dagar per person i befolkningen 16-64 år			
	Kvinnor	Män	Totalt	Stockholm
2019	8.5	3.5	6.1	15.6
2018	8.7	3.9	6.4	16.4
2017	6.9	3.2	5.2	17.3
2016	8.9	4.1	6.6	18.8
2015	8.1	4.2	6.2	19.2

**Ekonomiskt bistånd 2019**

Ålder	Procent av befolkningen	
	%	Stockholm
0-17 år	..	3.9%
18-24 år	..	5.0%
25-29 år	..	1.5%
30-39 år	..	1.9%
40-49 år	..	2.3%
50-59 år	..	2.7%
60-64 år	..	2.6%
65- år	..	0.5%
<b>Samtliga</b>	<b>..</b>	<b>2.4%</b>

**Kommunval 2018**

	Procent av rösterna	
	%	Stockholm
<b>Majoriteten</b>		
Moderaterna	30.5%	21.0%
Liberalerna	28.3%	10.1%
Miljöpartiet	6.6%	8.3%
Centerpartiet	9.9%	7.9%
Kristdemokraterna	9.5%	5.0%
	<b>84.8%</b>	<b>52.3%</b>
Socialdemokraterna	7.7%	22.3%
Vänsterpartiet	2.8%	13.0%
Sverigedemokraterna	3.3%	8.0%
Feministiskt initiativ	1.1%	3.3%
Övriga	0.3%	1.1%
	<b>15.2%</b>	<b>47.7%</b>
<b>Valdeltagande</b>	<b>91.6%</b>	<b>83.5%</b>

**Ekonomiskt bistånd (fortsättning) 2019**

Bistånd per hushåll och månad är .. kr (Stockholm: 9 479 kr).

Antal biståndstagare, inkl barn, är .. (Stockholm: 23 841).

Biståndstid per hushåll är .. månader (Stockholm: 7.3 månader).

**Ohälsotal 2019**

	Dagar per person i befolkningen			
	Kvinnor	Män	Totalt	Stockholm
16-44 år	7.1	1.5	4.5	8.3
45-49 år	7.5	0.2	4.1	16.4
50-54 år	7.0	5.2	6.2	23.6
55-59 år	21.8	9.7	15.2	33.8
60-64 år	6.3	9.3	7.8	46.6
<b>Samtliga</b>	<b>8.5</b>	<b>3.5</b>	<b>6.1</b>	<b>15.6</b>

**Sjukersättning 2019**

	Dagar per person i befolkningen			
	Kvinnor	Män	Totalt	Stockholm
16-44 år	..	..	2.5	3.2
45-49 år	..	..	..	7.3
50-54 år	..	..	2.0	13.3
55-59 år	..	..	1.7	21.9
60-64 år	..	..	5.7	34.6
<b>Samtliga</b>	<b>..</b>	<b>..</b>	<b>2.2</b>	<b>8.6</b>

**Sjukpenning 2019**

	Dagar per person i befolkningen			
	Kvinnor	Män	Totalt	Stockholm
16-44 år	3.5	0.2	1.9	5.0
45-49 år	7.5	0.2	4.1	8.9
50-54 år	3.4	5.2	4.2	10.1
55-59 år	18.0	9.7	13.5	11.7
60-64 år	2.6	1.5	2.1	11.8
<b>Samtliga</b>	<b>5.5</b>	<b>2.2</b>	<b>3.9</b>	<b>6.9</b>