

Folkmängd den 31 december 2020

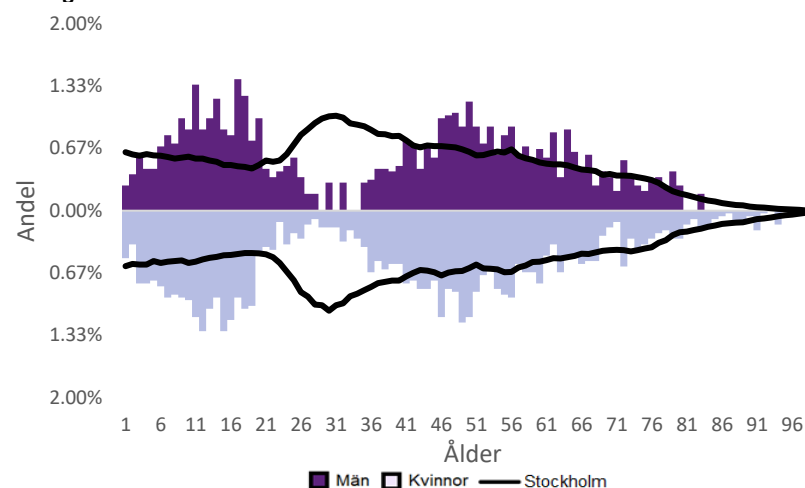
	Antal				Procent	
	2011	2020	2024	2029	2020	2029
0 år	29	24	20	21	0.7%	0.7%
1-5 år	275	178	141	140	5.3%	4.6%
6-15 år	717	653	531	420	19.6%	13.8%
16-19 år	246	279	266	228	8.4%	7.5%
20-24 år	162	149	176	176	4.5%	5.8%
25-64 år	1 607	1 578	1 564	1 492	47.3%	49.2%
65-79 år	298	371	377	400	11.1%	13.2%
80-89 år	80	80	111	136	2.4%	4.5%
90- år	19	26	23	25	0.8%	0.8%
Män	1 734	1 634	1 591	1 520	49.0%	50.1%
Kvinnor	1 699	1 704	1 617	1 515	51.0%	49.9%
Samtliga	3 433	3 338	3 208	3 035	100.0%	100.0%

Befolkningsändringar

	2017	2018	2019	2020
Antal födda	21	17	18	21
Antal döda	16	18	9	17
Födelsenetto	5	-1	9	4
Flyttnetto	-41	-14	-57	-33
Total förändring	-36	-15	-48	-29

Utländsk bakgrund 2020

	Född i utlandet	Inrikes född med två utrikesfödda föräldrar	Totalt	%	Stockholm
0-15 år	69	8.1%	28.6%
16-64 år	213	44	257	12.8%	37.6%
65- år	30	6.3%	24.0%
Samtliga	299	57	356	10.7%	33.9%

Folkmängd efter ålder den 31 december 2020

Utländsk bakgrund 2020

	Född i utlandet	Inrikes född med två utrikesfödda föräldrar	Totalt	%	Stockholm
Norden utom Sverige	55	22	77	21.6%	8.7%
EU utom Norden	106	19	125	35.1%	17.8%
Europa utom EU	45	12.6%	9.0%
Asien	49	6	55	15.4%	37.7%
Afrika	16.6%
Sydamerika	16	4.5%	6.2%
Nord- och Mellanamerika	28	7.9%	3.0%
Övriga	1.0%
Samtliga	271	57	328	92.1%	100.0%

Flyttningar 2020

	Totalt	Procent	
		%	Stockholm
Inflyttningar			
In från övriga Stockholm	191	30.7%	0.0%
In från övriga länet	28	4.5%	25.8%
In från övriga Sverige	50	8.0%	13.9%
In från utlandet	26	4.2%	8.7%
Totalt antal inflyttningar	295	47.4%	48.4%
Utflyttningar			
Ut till övriga Stockholm	191	30.7%	0.0%
Ut till övriga länet	39	6.3%	31.6%
Ut till övriga Sverige	77	12.4%	14.0%
Ut till utlandet	21	3.4%	6.0%
Totalt antal utflyttningar	328	52.6%	51.6%
Flyttnetto	-33	-5.3%	-3.2%

Behörighet till gymnasieskolan 2019

	Kön		Bakgrund		Totalt	Stockholm
	Kvinnor	Män	Svensk	Utländsk		
	100.0%	100.0%	100.0%	89.7%

Högsta utbildningsnivå 25-64 år 2019

	%	Stockholm
Grundskola	1.3%	8.2%
Gymnasial	15.1%	28.7%
Eftergymnasial	82.4%	59.7%
Uppgift saknas	1.2%	3.4%
Totalt	100.0%	100.0%

Bostäder efter hustyp och upplåtelse/ägarform 2019

	Antal bostäder			Totalt
	Flerbostadshus/Övriga hus	Småhus	Specialbostäder	
Allmännyttan	0	0	0	0
Övriga hyresrätter	19	3	0	22
Bostadsrätter	161	95	0	256
Äganderätter	0	816	0	816
Uppgift saknas	0	0	0	0
Samtliga	180	914	0	1 094

Bostäder i flerbostadshus & övriga hus efter lägenhetsstorlek

	Antal bostäder i flerbostadshus & övriga hus							Totalt
	Lägenhet utan kök	1 rk	2 rk	3 rk	4 rk	5+ rk	Uppgift saknas	
2019	16	29	47	46	38	4	0	180
2018	16	29	47	47	37	4	0	180
2017	16	29	47	47	37	4	0	180
2016	16	29	47	47	37	4	0	180

Överg. till gymn. Inom 1 år från 2018

	Antal	Procent	
		%	Stockholm
Kvinnor	35	97.2%	98.9%
Män	41	100.0%	98.7%
Totalt	76	98.7%	98.8%

Överg. till högsk. Inom 3 år från 2016

	Antal	Procent	
		%	Stockholm
Kvinnor	16	76.2%	64.5%
Män	16	76.2%	54.6%
Totalt	32	76.2%	59.8%

Betygsfördelning i årskurs 9 2019

						Saknar slutbetyg	Stockholm
	A	B	C	D	E		A
Svenska	40.5%	34.2%	19.0%	17.0%
Engelska	62.0%	27.8%	10.1%	36.6%
Matematik	26.6%	30.4%	27.8%	10.1%	15.0%

Öppet arbetslösa som andel av befolkningen den 31 okt. 2020

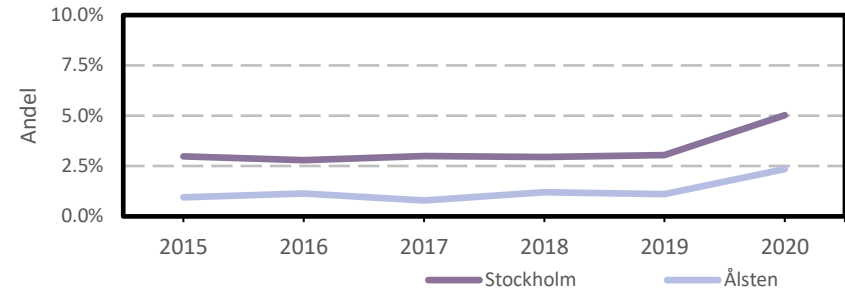
Ålder	Kvinnor	Män	Totalt	Stockholm
18-19 år	3.5%
20-24 år	4.1%
25-54 år	4.4%	1.5%	3.0%	5.3%
55-64 år	1.6%	4.6%
Samtliga	3.4%	1.3%	2.4%	5.0%

Medelinkomst bland inkomsttagare 2019

Ålder	Kvinnor	Män	Totalt	Stockholm
20-64 år	669 200	1 049 000	858 100	434 100
65- år	356 700	639 100	496 100	328 600
16 år och äldre	552 100	873 200	712 300	399 300

Förvärvsarbetande med arbetsplats i området 2019

Bransch	Antal			Procent	
	Kvinnor	Män	Totalt	%	Stockholm
Tillverkning, utvinning, energi & miljö	10	2.2%	2.9%
Byggverksamhet	9	2.0%	4.2%
Handel	26	27	53	11.9%	11.7%
Transport	3.6%
Hotell & restaurang	8	1.8%	5.1%
Information & kommunikation	8	33	41	9.2%	12.7%
Företagstjänster m.m.	46	62	108	24.2%	28.6%
Utbildning	99	37	136	30.5%	8.5%
Vård & omsorg	21	7	28	6.3%	9.3%
Personliga och kulturella tjänster m.m.	14	17	31	7.0%	6.7%
Offentlig förvaltning	6.1%
Okänd eller övrig bransch	9	13	22	4.9%	0.6%
Samtliga	230	216	446	100.0%	100.0%

Öppet arbetslösa som andel av befolkningen

Förvärvsintensitet boende i område 2019

	Kvinnor	Män	Totalt	Stockholm
Andel förvärvsarbetande 20-64 år	81.3%	83.0%	82.1%	79.4%

Förvärvsarbetande boende i området 2019

Bransch	Antal			Procent	
	Kvinnor	Män	Totalt	%	Stockholm
Tillverkning, utvinning, energi & miljö	30	42	72	4.5%	4.1%
Byggverksamhet	7	23	30	1.9%	4.3%
Handel	110	95	205	12.7%	11.8%
Transport	15	14	29	1.8%	4.1%
Hotell & restaurang	19	13	32	2.0%	4.4%
Information & kommunikation	69	122	191	11.9%	10.3%
Företagstjänster m.m.	249	341	590	36.6%	25.1%
Utbildning	77	24	101	6.3%	10.2%
Vård & omsorg	104	36	140	8.7%	12.1%
Personliga och kulturella tjänster m.m.	46	45	91	5.7%	6.5%
Offentlig förvaltning	66	39	105	6.5%	6.5%
Okänd eller övrig bransch	9	15	24	1.5%	0.8%
Samtliga förvärvsarbetande 16-	801	809	1 610	100.0%	100.0%

Ohälsotal tidsserie

	Dagar per person i befolkningen 16-64 år			Stockholm
	Kvinnor	Män	Totalt	
2019	8.4	2.6	5.5	15.6
2018	8.8	2.4	5.6	16.4
2017	9.7	2.2	6	17.3
2016	11.4	1.7	6.5	18.8
2015	12.1	2.2	7.3	19.2

Ekonomiskt bistånd 2019

Ålder	Procent av befolkningen	
	%	Stockholm
0-17 år	..	3.9%
18-24 år	..	5.0%
25-29 år	..	1.5%
30-39 år	..	1.9%
40-49 år	..	2.3%
50-59 år	..	2.7%
60-64 år	..	2.6%
65- år	..	0.5%
Samtliga	..	2.4%

Kommunval 2018

	Procent av rösterna	
	%	Stockholm
Majoriteten		
Moderaterna	35.8%	21.0%
Liberalerna	24.5%	10.1%
Miljöpartiet	5.8%	8.3%
Centerpartiet	11.2%	7.9%
Kristdemokraterna	10.0%	5.0%
	87.3%	52.3%
Socialdemokraterna	5.5%	22.3%
Vänsterpartiet	1.9%	13.0%
Sverigedemokraterna	3.9%	8.0%
Feministiskt initiativ	1.1%	3.3%
Övriga	0.3%	1.1%
	12.7%	47.7%
Valdeltagande	94.1%	83.5%

Ekonomiskt bistånd (fortsättning) 2019

Bistånd per hushåll och månad är .. kr (Stockholm: 9 479 kr).

Antal biståndstagare, inkl barn, är .. (Stockholm: 23 841).

Biståndstid per hushåll är .. månader (Stockholm: 7.3 månader).

Ohälsotal 2019

	Dagar per person i befolkningen			Stockholm
	Kvinnor	Män	Totalt	
16-44 år	5.8	2.2	4.0	8.3
45-49 år	3.9	0.8	2.3	16.4
50-54 år	11.5	3.5	7.5	23.6
55-59 år	11.6	4.9	8.4	33.8
60-64 år	24.2	3.5	12.5	46.6
Samtliga	8.4	2.6	5.5	15.6

Sjukersättning 2019

	Dagar per person i befolkningen			Stockholm
	Kvinnor	Män	Totalt	
16-44 år	0.8	3.2
45-49 år	7.3
50-54 år	2.6	13.3
55-59 år	3.3	21.9
60-64 år	7.1	34.6
Samtliga	1.8	8.6

Sjukpenning 2019

	Dagar per person i befolkningen			Stockholm
	Kvinnor	Män	Totalt	
16-44 år	5.3	0.9	3.1	5.0
45-49 år	3.9	0.8	2.3	8.9
50-54 år	8.9	0.8	4.9	10.1
55-59 år	5.2	4.9	5.1	11.7
60-64 år	12.3	0.2	5.5	11.8
Samtliga	6.1	1.3	3.7	6.9