

Folkmängd den 31 december 2020

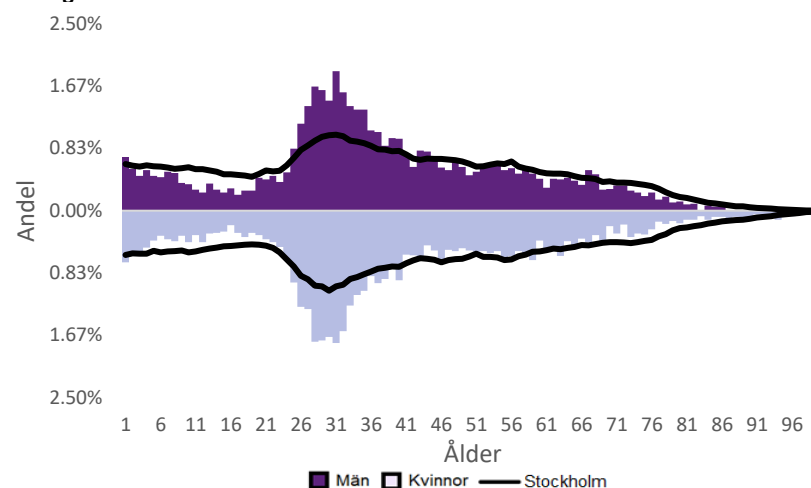
	Antal				Procent	
	2011	2020	2024	2029	2020	2029
0 år	139	190	173	160	1.8%	1.4%
1-5 år	517	592	661	625	5.5%	5.6%
6-15 år	533	764	907	953	7.1%	8.5%
16-19 år	281	236	303	362	2.2%	3.2%
20-24 år	695	482	497	531	4.5%	4.7%
25-64 år	5 826	7 228	6 991	6 843	67.4%	60.9%
65-79 år	568	949	1 128	1 296	8.8%	11.5%
80-89 år	199	184	247	367	1.7%	3.3%
90- år	91	99	97	95	0.9%	0.8%
Män	4 402	5 358	5 443	5 515	50.0%	49.1%
Kvinnor	4 447	5 366	5 561	5 717	50.0%	50.9%
Samtliga	8 849	10 724	11 004	11 232	100.0%	100.0%

Befolkningsändringar

	2017	2018	2019	2020
Antal födda	209	181	163	201
Antal döda	54	52	47	76
Födelsenetto	155	129	116	125
Flyttnetto	-30	-52	-30	192
Total förändring	125	77	86	317

Utländsk bakgrund 2020

	Född i utlandet	Inrikes född med två utrikesfödda föräldrar	Totalt	%	Stockholm
0-15 år	112	105	217	14.0%	28.6%
16-64 år	1 580	365	1 945	24.5%	37.6%
65- år	259	11	270	21.9%	24.0%
Samtliga	1 951	481	2 432	22.7%	33.9%

Folkmängd efter ålder den 31 december 2020

Utländsk bakgrund 2020

	Född i utlandet	Inrikes född med två utrikesfödda föräldrar	Totalt	%	Stockholm
Norden utom Sverige	243	102	345	14.2%	8.7%
EU utom Norden	556	117	673	27.7%	17.8%
Europa utom EU	241	41	282	11.6%	9.0%
Asien	496	122	618	25.4%	37.7%
Afrika	114	54	168	6.9%	16.6%
Sydamerika	169	28	197	8.1%	6.2%
Nord- och Mellanamerika	93	9	102	4.2%	3.0%
Övriga	39	8	47	1.9%	1.0%
Samtliga	1 951	481	2 432	100.0%	100.0%

Flyttningar 2020

	Totalt	Procent	
		%	Stockholm
Inflyttningar			
In från övriga Stockholm	1 049	28.8%	0.0%
In från övriga länet	468	12.8%	25.8%
In från övriga Sverige	319	8.8%	13.9%
In från utlandet	82	2.3%	8.7%
Totalt antal inflyttningar	1 918	52.6%	48.4%
Utflyttningar			
Ut till övriga Stockholm	951	26.1%	0.0%
Ut till övriga länet	451	12.4%	31.6%
Ut till övriga Sverige	244	6.7%	14.0%
Ut till utlandet	80	2.2%	6.0%
Totalt antal utflyttningar	1 726	47.4%	51.6%
Flyttnetto	192	5.3%	-3.2%

Behörighet till gymnasieskolan 2020

	Kön		Bakgrund		Totalt	Stockholm
	Kvinnor	Män	Svensk	Utländsk		
	90.0%	92.6%	91.5%	90.0%

Högsta utbildningsnivå 25-64 år 2019

	%	Stockholm
Grundskola	4.7%	8.2%
Gymnasial	28.2%	28.7%
Eftergymnasial	64.5%	59.7%
Uppgift saknas	2.7%	3.4%
Totalt	100.0%	100.0%

Bostäder efter hustyp och upplåtelse/ägarform 2020

	Antal bostäder			Totalt
	Flerbostadshus/Övriga hus	Småhus	Specialbostäder	
Allmännyttan	435	0	102	537
Övriga hyresrätter	1 342	6	107	1 455
Bostadsrätter	4 251	0	13	4 264
Äganderätter	0	10	0	10
Uppgift saknas	0	0	0	0
Samtliga	6 028	16	222	6 266

Bostäder i flerbostadshus & övriga hus efter lägenhetsstorlek

	Antal bostäder i flerbostadshus & övriga hus							Totalt
	Lägenhet utan kök	1 rk	2 rk	3 rk	4 rk	5+ rk	Uppgift saknas	
2020	224	938	3 138	1 208	423	95	2	6 028
2019	219	933	3 139	1 207	424	95	2	6 019
2018	218	929	2 976	1 178	366	88	2	5 757
2017	215	924	2 969	1 177	366	88	2	5 741

Överg. till gymn. Inom 1 år från 2019

	Antal	Procent	
		%	Stockholm
Kvinnor	32	100.0%	99.2%
Män	20	100.0%	98.9%
Totalt	52	100.0%	99.0%

Överg. till högsk. Inom 3 år från 2017

	Antal	Procent	
		%	Stockholm
Kvinnor	64.7%
Män	55.7%
Totalt	12	40.0%	60.4%

Betygsfördelning i årskurs 9 2020

	A	B	C	D	E	Saknar slutbetyg	Stockholm
							A
Svenska	17.0%	19.1%	34.0%	19.6%
Engelska	30.4%	17.4%	32.6%	37.5%
Matematik	21.3%	21.3%	18.4%

Öppet arbetslösa som andel av befolkningen den 31 okt. 2020

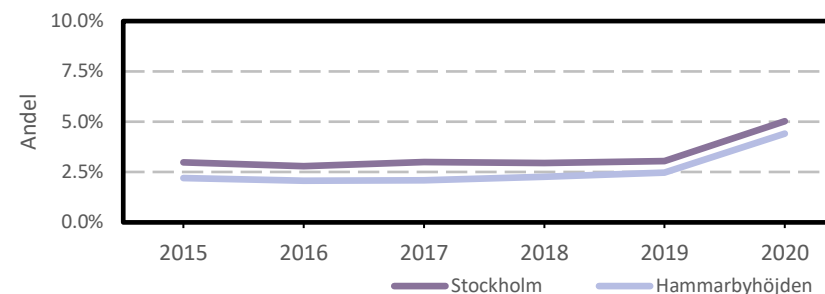
Ålder	Kvinnor	Män	Totalt	Stockholm
18-19 år	3.5%
20-24 år	4.1%
25-54 år	4.2%	4.6%	4.4%	5.3%
55-64 år	4.2%	6.3%	5.2%	4.6%
Samtliga	4.1%	4.7%	4.4%	5.0%

Medelinkomst bland inkomsttagare 2019

Ålder	Kvinnor	Män	Totalt	Stockholm
20-64 år	374 300	435 400	405 000	434 100
65- år	262 200	326 500	291 700	328 600
16 år och äldre	349 000	413 600	381 000	399 300

Förvärvsarbetande med arbetsplats i området 2019

Bransch	Antal			Procent	
	Kvinnor	Män	Totalt	%	Stockholm
Tillverkning, utvinning, energi & miljö	25	155	180	9.7%	2.9%
Byggverksamhet	21	250	271	14.5%	4.2%
Handel	45	98	143	7.7%	11.7%
Transport	16	0.9%	3.6%
Hotell & restaurang	15	46	61	3.3%	5.1%
Information & kommunikation	15	65	80	4.3%	12.7%
Företagstjänster m.m.	119	137	256	13.7%	28.6%
Utbildning	340	111	451	24.2%	8.5%
Vård & omsorg	214	47	261	14.0%	9.3%
Personliga och kulturella tjänster m.m.	75	56	131	7.0%	6.7%
Offentlig förvaltning	6.1%
Okänd eller övrig bransch	14	0.8%	0.6%
Samtliga	876	988	1 864	100.0%	100.0%

Öppet arbetslösa som andel av befolkningen

Förvärvsintensitet boende i område 2019

	Kvinnor	Män	Totalt	Stockholm
Andel förvärvsarbetande 20-64 år	85.6%	85.3%	85.5%	79.4%

Förvärvsarbetande boende i området 2019

Bransch	Antal			Procent	
	Kvinnor	Män	Totalt	%	Stockholm
Tillverkning, utvinning, energi & miljö	62	172	234	3.5%	4.1%
Byggverksamhet	34	264	298	4.4%	4.3%
Handel	364	384	748	11.1%	11.8%
Transport	68	150	218	3.2%	4.1%
Hotell & restaurang	122	145	267	4.0%	4.4%
Information & kommunikation	270	595	865	12.9%	10.3%
Företagstjänster m.m.	806	837	1 643	24.5%	25.1%
Utbildning	453	227	680	10.1%	10.2%
Vård & omsorg	537	203	740	11.0%	12.1%
Personliga och kulturella tjänster m.m.	278	201	479	7.1%	6.5%
Offentlig förvaltning	305	211	516	7.7%	6.5%
Okänd eller övrig bransch	14	12	26	0.4%	0.8%
Samtliga förvärvsarbetande 16-	3 313	3 401	6 714	100.0%	100.0%

Ohälsotal tidsserie

	Dagar per person i befolkningen 16-64 år			
	Kvinnor	Män	Totalt	Stockholm
2019	15.4	9.3	12.3	15.6
2018	16.1	10.4	13.2	16.4
2017	15.6	11.3	13.4	17.3
2016	16.9	12.2	14.5	18.8
2015	16.7	12.8	14.7	19.2

Ekonomiskt bistånd 2019

Ålder	Procent av befolkningen	
	%	Stockholm
0-17 år	1.7%	3.9%
18-24 år	2.0%	5.0%
25-29 år	..	1.5%
30-39 år	0.7%	1.9%
40-49 år	1.2%	2.3%
50-59 år	1.8%	2.7%
60-64 år	1.7%	2.6%
65- år	..	0.5%
Samtliga	1.1%	2.4%

Ekonomiskt bistånd (fortsättning) 2019

Bistånd per hushåll och månad är 8 907 kr (Stockholm: 9 479 kr).

Antal biståndstagare, inkl barn, är 116 (Stockholm: 23 841).

Biståndstid per hushåll är 7.5 månader (Stockholm: 7.3 månader).

Kommunval 2018

	Procent av rösterna	
	%	Stockholm
Majoriteten		
Moderaterna	15.6%	21.0%
Liberalerna	6.5%	10.1%
Miljöpartiet	13.5%	8.3%
Centerpartiet	8.4%	7.9%
Kristdemokraterna	3.3%	5.0%
	47.3%	52.3%
Socialdemokraterna	22.0%	22.3%
Vänsterpartiet	17.2%	13.0%
Sverigedemokraterna	7.4%	8.0%
Feministiskt initiativ	4.8%	3.3%
Övriga	1.2%	1.1%
	52.6%	47.7%
Valdeltagande	85.1%	83.5%

Ohälsotal 2019

	Dagar per person i befolkningen			
	Kvinnor	Män	Totalt	Stockholm
16-44 år	9.4	5.0	7.2	8.3
45-49 år	22.2	8.7	15.3	16.4
50-54 år	26.8	18.7	22.7	23.6
55-59 år	37.2	23.4	30.5	33.8
60-64 år	30.9	34.7	32.6	46.6
Samtliga	15.4	9.3	12.3	15.6

Sjukersättning 2019

	Dagar per person i befolkningen			
	Kvinnor	Män	Totalt	Stockholm
16-44 år	1.6	3.2
45-49 år	10.4	5.6	8.0	7.3
50-54 år	13.3	13.1	13.2	13.3
55-59 år	22.2	15.0	18.7	21.9
60-64 år	19.1	26.9	22.6	34.6
Samtliga	5.6	8.6

Sjukpenning 2019

	Dagar per person i befolkningen			
	Kvinnor	Män	Totalt	Stockholm
16-44 år	8.1	3.1	5.5	5.0
45-49 år	11.7	3.1	7.3	8.9
50-54 år	13.5	5.6	9.4	10.1
55-59 år	14.0	8.4	11.3	11.7
60-64 år	11.5	7.8	9.9	11.8
Samtliga	9.5	3.9	6.7	6.9