

Folkmängd den 31 december 2020

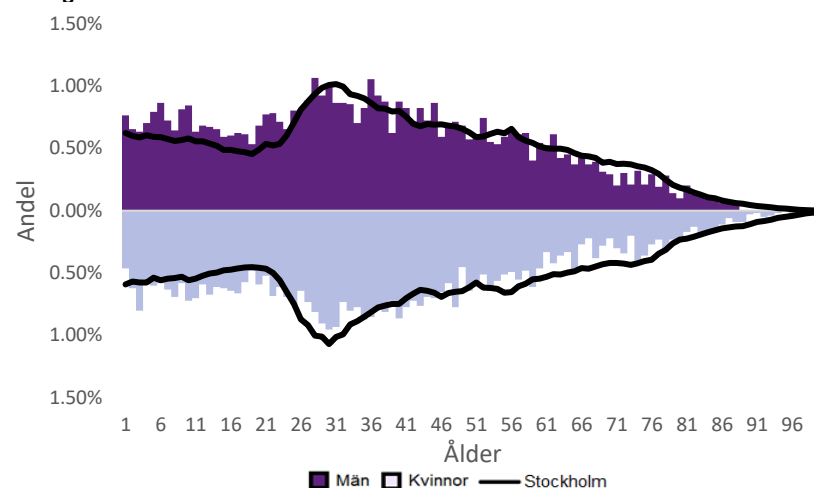
	Antal				Procent	
	2011	2020	2024	2029	2020	2029
0 år	158	129	167	268	1.3%	1.7%
1-5 år	726	656	756	1 121	6.6%	7.2%
6-15 år	1 132	1 348	1 476	1 690	13.5%	10.9%
16-19 år	544	471	585	697	4.7%	4.5%
20-24 år	863	668	1 026	1 252	6.7%	8.1%
25-64 år	4 760	5 533	6 778	8 837	55.6%	57.1%
65-79 år	896	877	980	1 207	8.8%	7.8%
80-89 år	230	229	292	351	2.3%	2.3%
90- år	34	38	44	59	0.4%	0.4%
Män	4 627	5 148	6 152	7 836	51.7%	50.6%
Kvinnor	4 716	4 801	5 951	7 646	48.3%	49.4%
Samtliga	9 343	9 949	12 103	15 482	100.0%	100.0%

Befolkningsändringar

	2017	2018	2019	2020
Antal födda	128	136	143	127
Antal döda	47	42	43	74
Födelsenetto	81	94	100	53
Flyttnetto	-1	404	-54	-375
Total förändring	80	498	46	-322

Utländsk bakgrund 2020

	Född i utlandet	Inrikes född med två utrikesfödda föräldrar	Totalt	%	Stockholm
0-15 år	383	1 146	1 529	71.7%	28.6%
16-64 år	4 510	756	5 266	78.9%	37.6%
65- år	489	10	499	43.6%	24.0%
Samtliga	5 382	1 912	7 294	73.3%	33.9%

Folkmängd efter ålder den 31 december 2020

Utländsk bakgrund 2020

	Född i utlandet	Inrikes född med två utrikesfödda föräldrar	Totalt	%	Stockholm
Norden utom Sverige	123	49	172	2.4%	8.7%
EU utom Norden	915	144	1 059	14.5%	17.8%
Europa utom EU	596	142	738	10.1%	9.0%
Asien	2 543	1 001	3 544	48.6%	37.7%
Afrika	792	458	1 250	17.1%	16.6%
Sydamerika	310	98	408	5.6%	6.2%
Nord- och Mellanamerika	102	1.4%	3.0%
Övriga	21	0.3%	1.0%
Samtliga	5 382	1 912	7 294	100.0%	100.0%

Flyttningar 2020

	Totalt	Procent	
		%	Stockholm
Inflyttningar			
In från övriga Stockholm	574	15.3%	0.0%
In från övriga länet	704	18.8%	25.8%
In från övriga Sverige	177	4.7%	13.9%
In från utlandet	230	6.1%	8.7%
Totalt antal inflyttningar	1 685	45.0%	48.4%
Utflyttningar			
Ut till övriga Stockholm	896	23.9%	0.0%
Ut till övriga länet	802	21.4%	31.6%
Ut till övriga Sverige	241	6.4%	14.0%
Ut till utlandet	121	3.2%	6.0%
Totalt antal utflyttningar	2 060	55.0%	51.6%
Flyttnetto	-375	-10.0%	-3.2%

Behörighet till gymnasieskolan 2020

	Kön		Bakgrund		Totalt	Stockholm
	Kvinnor	Män	Svensk	Utländsk		
	89.8%	73.3%	79.2%	83.8%	82.7%	90.0%

Högsta utbildningsnivå 25-64 år 2019

	%	Stockholm
Grundskola	18.1%	8.2%
Gymnasial	36.1%	28.7%
Eftergymnasial	36.7%	59.7%
Uppgift saknas	9.0%	3.4%
Totalt	100.0%	100.0%

Bostäder efter hustyp och upplåtelse/ägarform 2020

	Antal bostäder			Totalt
	Flerbostadshus/Övriga hus	Småhus	Specialbostäder	
Allmännyttan	371	0	6	377
Övriga hyresrätter	1 957	5	324	2 286
Bostadsrätter	677	0	0	677
Äganderätter	0	571	0	571
Uppgift saknas	0	0	0	0
Samtliga	3 005	576	330	3 911

Bostäder i flerbostadshus & övriga hus efter lägenhetsstorlek

	Antal bostäder i flerbostadshus & övriga hus							Totalt
	Lägenhet utan kök	1 rk	2 rk	3 rk	4 rk	5+ rk	Uppgift saknas	
2020	127	224	682	1 408	416	147	1	3 005
2019	120	224	682	1 408	416	147	1	2 998
2018	120	224	682	1 407	416	147	1	2 997
2017	120	224	682	1 407	416	147	1	2 997

Överg. till gymn. Inom 1 år från 2019

	Antal	Procent	
		%	Stockholm
Kvinnor	50	100.0%	99.2%
Män	65	100.0%	98.9%
Totalt	115	100.0%	99.0%

Överg. till högsk. Inom 3 år från 2017

	Antal	Procent	
		%	Stockholm
Kvinnor	27	73.0%	64.7%
Män	10	41.7%	55.7%
Totalt	37	60.7%	60.4%

Betygsfördelning i årskurs 9 2020

	A	B	C	D	E	Saknar slutbetyg	Stockholm
							A
Svenska	9.7%	12.6%	26.2%	13.6%	28.2%	9.7%	19.6%
Engelska	26.7%	10.9%	24.8%	16.8%	13.9%	6.9%	37.5%
Matematik	7.8%	14.7%	16.7%	19.6%	30.4%	10.8%	18.4%

Öppet arbetslösa som andel av befolkningen den 31 okt. 2020

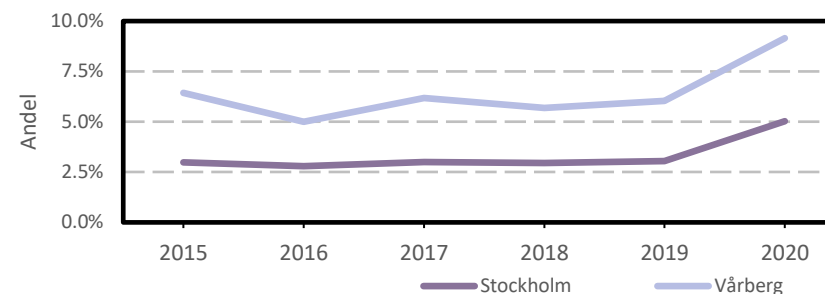
Ålder	Kvinnor	Män	Totalt	Stockholm
18-19 år	4.6%	3.5%
20-24 år	6.0%	4.1%
25-54 år	10.9%	9.9%	10.4%	5.3%
55-64 år	4.6%	8.5%	6.7%	4.6%
Samtliga	9.2%	9.1%	9.2%	5.0%

Medelinkomst bland inkomsttagare 2019

Ålder	Kvinnor	Män	Totalt	Stockholm
20-64 år	254 200	306 400	281 400	434 100
65- år	210 300	290 200	248 400	328 600
16 år och äldre	234 700	290 700	263 400	399 300

Förvärvsarbetande med arbetsplats i området 2019

Bransch	Antal			Procent	
	Kvinnor	Män	Totalt	%	Stockholm
Tillverkning, utvinning, energi & miljö	10	0.7%	2.9%
Byggverksamhet	26	170	196	14.7%	4.2%
Handel	36	53	89	6.7%	11.7%
Transport	7	134	141	10.5%	3.6%
Hotell & restaurang	10	20	30	2.2%	5.1%
Information & kommunikation	14	1.0%	12.7%
Företagstjänster m.m.	125	127	252	18.8%	28.6%
Utbildning	226	72	298	22.3%	8.5%
Vård & omsorg	165	66	231	17.3%	9.3%
Personliga och kulturella tjänster m.m.	34	27	61	4.6%	6.7%
Offentlig förvaltning	6.1%
Okänd eller övrig bransch	9	6	15	1.1%	0.6%
Samtliga	643	694	1 337	100.0%	100.0%

Öppet arbetslösa som andel av befolkningen

Förvärvsintensitet boende i område 2019

	Kvinnor	Män	Totalt	Stockholm
Andel förvärvsarbetande 20-64 år	68.0%	72.0%	70.1%	79.4%

Förvärvsarbetande boende i området 2019

Bransch	Antal			Procent	
	Kvinnor	Män	Totalt	%	Stockholm
Tillverkning, utvinning, energi & miljö	35	144	179	3.8%	4.1%
Byggverksamhet	41	415	456	9.6%	4.3%
Handel	242	316	558	11.7%	11.8%
Transport	51	329	380	8.0%	4.1%
Hotell & restaurang	141	263	404	8.5%	4.4%
Information & kommunikation	57	111	168	3.5%	10.3%
Företagstjänster m.m.	396	458	854	17.9%	25.1%
Utbildning	367	127	494	10.4%	10.2%
Vård & omsorg	629	207	836	17.6%	12.1%
Personliga och kulturella tjänster m.m.	138	101	239	5.0%	6.5%
Offentlig förvaltning	82	45	127	2.7%	6.5%
Okänd eller övrig bransch	38	30	68	1.4%	0.8%
Samtliga förvärvsarbetande 16-	2 217	2 546	4 763	100.0%	100.0%

Ohälsotal tidsserie

	Dagar per person i befolkningen 16-64 år			
	Kvinnor	Män	Totalt	Stockholm
2019	22.1	15.3	18.6	15.6
2018	22.7	16.3	19.4	16.4
2017	22.8	17.5	20.1	17.3
2016	24.7	18.5	21.5	18.8
2015	25.3	18.5	21.9	19.2

Ekonomiskt bistånd 2019

Ålder	Procent av befolkningen	
	%	Stockholm
0-17 år	4.2%	3.9%
18-24 år	5.1%	5.0%
25-29 år	1.8%	1.5%
30-39 år	2.5%	1.9%
40-49 år	2.4%	2.3%
50-59 år	4.0%	2.7%
60-64 år	4.1%	2.6%
65- år	1.1%	0.5%
Samtliga	3.1%	2.4%

Kommunval 2018

	Procent av rösterna	
	%	Stockholm
Majoriteten		
Moderaterna	12.6%	21.0%
Liberalerna	5.0%	10.1%
Miljöpartiet	3.7%	8.3%
Centerpartiet	2.9%	7.9%
Kristdemokraterna	3.5%	5.0%
	27.7%	52.3%
Socialdemokraterna	39.5%	22.3%
Vänsterpartiet	18.9%	13.0%
Sverigedemokraterna	10.5%	8.0%
Feministiskt initiativ	2.5%	3.3%
Övriga	0.9%	1.1%
	72.3%	47.7%
Valdeltagande	60.2%	83.5%

Ekonomiskt bistånd (fortsättning) 2019

Bistånd per hushåll och månad är 10 047 kr (Stockholm: 9 479 kr).
 Antal biståndstagare, inkl barn, är 312 (Stockholm: 23 841).
 Biståndstid per hushåll är 6.9 månader (Stockholm: 7.3 månader).

Ohälsotal 2019

	Dagar per person i befolkningen			
	Kvinnor	Män	Totalt	Stockholm
16-44 år	12.2	9.4	10.8	8.3
45-49 år	21.8	14.6	18.1	16.4
50-54 år	29.5	23.0	26.1	23.6
55-59 år	49.0	32.4	40.5	33.8
60-64 år	85.1	43.4	62.1	46.6
Samtliga	22.1	15.3	18.6	15.6

Sjukersättning 2019

	Dagar per person i befolkningen			
	Kvinnor	Män	Totalt	Stockholm
16-44 år	4.3	3.2
45-49 år	8.1	7.3
50-54 år	18.6	14.7	16.5	13.3
55-59 år	34.7	18.6	26.4	21.9
60-64 år	73.3	32.6	50.9	34.6
Samtliga	12.5	8.7	10.6	8.6

Sjukpenning 2019

	Dagar per person i befolkningen			
	Kvinnor	Män	Totalt	Stockholm
16-44 år	7.8	4.9	6.3	5.0
45-49 år	12.6	7.7	10.1	8.9
50-54 år	10.9	8.3	9.5	10.1
55-59 år	14.3	13.8	14.0	11.7
60-64 år	11.8	10.8	11.3	11.8
Samtliga	9.3	6.6	7.9	6.9