

Folkmängd den 31 december 2020

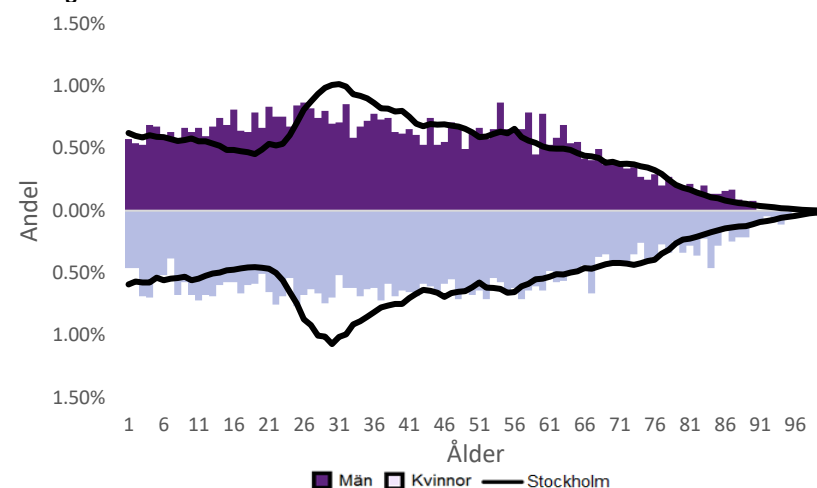
	Antal				Procent	
	2011	2020	2024	2029	2020	2029
0 år	103	87	106	111	1.0%	1.2%
1-5 år	553	519	533	568	5.8%	5.9%
6-15 år	1 061	1 113	1 160	1 149	12.5%	12.0%
16-19 år	544	470	487	477	5.3%	5.0%
20-24 år	606	606	608	602	6.8%	6.3%
25-64 år	4 138	4 651	4 963	4 961	52.4%	51.6%
65-79 år	857	979	1 092	1 208	11.0%	12.6%
80-89 år	285	379	416	443	4.3%	4.6%
90- år	49	73	86	96	0.8%	1.0%
Män	4 063	4 484	4 745	4 832	50.5%	50.3%
Kvinnor	4 133	4 393	4 704	4 782	49.5%	49.7%
Samtliga	8 196	8 877	9 450	9 614	100.0%	100.0%

Befolkningsändringar

	2017	2018	2019	2020
Antal födda	94	99	91	90
Antal döda	71	65	69	85
Födelsenetto	23	34	22	5
Flyttnetto	90	-157	93	-99
Total förändring	113	-123	115	-94

Utländsk bakgrund 2020

	Född i utlandet	Inrikes född med två utrikesfödda föräldrar	Totalt	%	Stockholm
0-15 år	298	1 073	1 371	79.8%	28.6%
16-64 år	5 056	88.3%	37.6%
65- år	868	60.7%	24.0%
Samtliga	5 266	2 029	7 295	82.2%	33.9%

Folkmängd efter ålder den 31 december 2020

Utländsk bakgrund 2020

	Född i utlandet	Inrikes född med två utrikesfödda föräldrar	Totalt	%	Stockholm
Norden utom Sverige	122	29	151	2.1%	8.7%
EU utom Norden	841	146	987	13.5%	17.8%
Europa utom EU	448	91	539	7.4%	9.0%
Asien	2 857	1 236	4 093	56.1%	37.7%
Afrika	725	448	1 173	16.1%	16.6%
Sydamerika	217	69	286	3.9%	6.2%
Nord- och Mellanamerika	47	0.6%	3.0%
Övriga	19	0.3%	1.0%
Samtliga	5 266	2 029	7 295	100.0%	100.0%

Flyttningar 2020

	Totalt	Procent	
		%	Stockholm
Inflyttningar			
In från övriga Stockholm	546	19.4%	0.0%
In från övriga länet	536	19.0%	25.8%
In från övriga Sverige	133	4.7%	13.9%
In från utlandet	143	5.1%	8.7%
Totalt antal inflyttningar	1 358	48.2%	48.4%
Utflyttningar			
Ut till övriga Stockholm	652	23.2%	0.0%
Ut till övriga länet	586	20.8%	31.6%
Ut till övriga Sverige	141	5.0%	14.0%
Ut till utlandet	78	2.8%	6.0%
Totalt antal utflyttningar	1 457	51.8%	51.6%
Flyttnetto	-99	-3.5%	-3.2%

Behörighet till gymnasieskolan 2019

	Kön		Bakgrund		Totalt	Stockholm
	Kvinnor	Män	Svensk	Utländsk		
	73.3%	82.0%	85.7%	76.5%	77.9%	89.7%

Högsta utbildningsnivå 25-64 år 2019

	%	Stockholm
Grundskola	22.1%	8.2%
Gymnasial	37.5%	28.7%
Eftergymnasial	32.3%	59.7%
Uppgift saknas	8.1%	3.4%
Totalt	100.0%	100.0%

Bostäder efter hustyp och upplåtelse/ägarform 2019

	Antal bostäder			
	Flerbostadshus/Övriga hus	Småhus	Specialbostäder	Totalt
Allmännyttan	1 476	0	197	1 673
Övriga hyresrätter	526	7	18	551
Bostadsrätter	667	0	0	667
Äganderätter	0	543	0	543
Uppgift saknas	0	0	0	0
Samtliga	2 669	550	215	3 434

Bostäder i flerbostadshus & övriga hus efter lägenhetsstorlek

	Antal bostäder i flerbostadshus & övriga hus							Totalt
	Lägenhet utan kök	1 rk	2 rk	3 rk	4 rk	5+ rk	Uppgift saknas	
2019	142	241	754	1 031	465	35	1	2 669
2018	141	241	754	1 031	465	35	1	2 668
2017	141	241	754	1 031	465	35	1	2 668
2016	141	241	754	1 031	465	35	1	2 668

Överg. till gymn. Inom 1 år från 2018

	Antal	Procent	
		%	Stockholm
Kvinnor	54	100.0%	98.9%
Män	50	100.0%	98.7%
Totalt	104	100.0%	98.8%

Överg. till högsk. Inom 3 år från 2016

	Antal	Procent	
		%	Stockholm
Kvinnor	25	78.1%	64.5%
Män	16	61.5%	54.6%
Totalt	41	70.7%	59.8%

Betygsfördelning i årskurs 9 2019

	A	B	C	D	E	Saknar slutbetyg	Stockholm
							A
Svenska	..	6.3%	22.1%	27.4%	26.3%	14.7%	17.0%
Engelska	20.2%	14.9%	24.5%	20.2%	11.7%	8.5%	36.6%
Matematik	8.5%	9.6%	14.9%	21.3%	31.9%	13.8%	15.0%

Öppet arbetslösa som andel av befolkningen den 31 okt. 2020

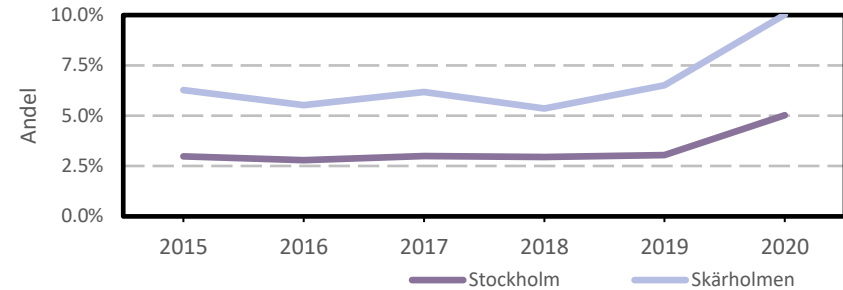
Ålder	Kvinnor	Män	Totalt	Stockholm
18-19 år	4.6%	3.5%
20-24 år	5.9%	4.1%
25-54 år	12.8%	10.7%	11.7%	5.3%
55-64 år	8.6%	7.5%	8.0%	4.6%
Samtliga	10.7%	9.4%	10.0%	5.0%

Medelinkomst bland inkomsttagare 2019

Ålder	Kvinnor	Män	Totalt	Stockholm
20-64 år	237 100	287 800	263 800	434 100
65- år	178 100	229 400	199 900	328 600
16 år och äldre	211 700	262 700	237 400	399 300

Förvärvsarbetande med arbetsplats i området 2019

Bransch	Antal			Procent	
	Kvinnor	Män	Totalt	%	Stockholm
Tillverkning, utvinning, energi & miljö	2.9%
Byggverksamhet	9	94	103	2.5%	4.2%
Handel	538	273	811	19.8%	11.7%
Transport	10	161	171	4.2%	3.6%
Hotell & restaurang	103	111	214	5.2%	5.1%
Information & kommunikation	12.7%
Företagstjänster m.m.	148	176	324	7.9%	28.6%
Utbildning	367	156	523	12.7%	8.5%
Vård & omsorg	846	290	1 136	27.7%	9.3%
Personliga och kulturella tjänster m.m.	153	85	238	5.8%	6.7%
Offentlig förvaltning	405	157	562	13.7%	6.1%
Okänd eller övrig bransch	16	0.4%	0.6%
Samtliga	2 592	1 511	4 103	100.0%	100.0%

Öppet arbetslösa som andel av befolkningen

Förvärvsintensitet boende i område 2019

	Kvinnor	Män	Totalt	Stockholm
Andel förvärvsarbetande 20-64 år	61.8%	68.0%	65.0%	79.4%

Förvärvsarbetande boende i området 2019

Bransch	Antal			Procent	
	Kvinnor	Män	Totalt	%	Stockholm
Tillverkning, utvinning, energi & miljö	30	94	124	3.4%	4.1%
Byggverksamhet	22	258	280	7.6%	4.3%
Handel	176	240	416	11.3%	11.8%
Transport	39	321	360	9.7%	4.1%
Hotell & restaurang	104	191	295	8.0%	4.4%
Information & kommunikation	38	106	144	3.9%	10.3%
Företagstjänster m.m.	318	389	707	19.1%	25.1%
Utbildning	280	99	379	10.3%	10.2%
Vård & omsorg	507	150	657	17.8%	12.1%
Personliga och kulturella tjänster m.m.	95	69	164	4.4%	6.5%
Offentlig förvaltning	63	45	108	2.9%	6.5%
Okänd eller övrig bransch	41	20	61	1.7%	0.8%
Samtliga förvärvsarbetande 16-	1 713	1 982	3 695	100.0%	100.0%

Ohälsotal tidsserie

	Dagar per person i befolkningen 16-64 år			
	Kvinnor	Män	Totalt	Stockholm
2019	31.7	27	29.3	15.6
2018	35	28	31.4	16.4
2017	35.2	29.3	32.2	17.3
2016	37.3	33.5	35.4	18.8
2015	39.2	35.6	37.3	19.2

Ekonomiskt bistånd 2019

Ålder	Procent av befolkningen	
	%	Stockholm
0-17 år	11.4%	3.9%
18-24 år	11.4%	5.0%
25-29 år	5.4%	1.5%
30-39 år	8.2%	1.9%
40-49 år	6.0%	2.3%
50-59 år	9.2%	2.7%
60-64 år	7.9%	2.6%
65- år	1.3%	0.5%
Samtliga	7.7%	2.4%

Kommunval 2018

	Procent av rösterna	
	%	Stockholm
Majoriteten		
Moderaterna	13.2%	21.0%
Liberalerna	3.8%	10.1%
Miljöpartiet	3.5%	8.3%
Centerpartiet	2.3%	7.9%
Kristdemokraterna	3.3%	5.0%
	26.1%	52.3%
Socialdemokraterna	45.4%	22.3%
Vänsterpartiet	18.4%	13.0%
Sverigedemokraterna	7.8%	8.0%
Feministiskt initiativ	1.8%	3.3%
Övriga	0.5%	1.1%
	73.9%	47.7%
Valdeltagande	60.5%	83.5%

Ekonomiskt bistånd (fortsättning) 2019

Bistånd per hushåll och månad är 9 380 kr (Stockholm: 9 479 kr).

Antal biståndstagare, inkl barn, är 686 (Stockholm: 23 841).

Biståndstid per hushåll är 7.4 månader (Stockholm: 7.3 månader).

Ohälsotal 2019

	Dagar per person i befolkningen			
	Kvinnor	Män	Totalt	Stockholm
16-44 år	11.6	10.3	10.9	8.3
45-49 år	23.6	15.0	19.3	16.4
50-54 år	58.0	50.8	54.3	23.6
55-59 år	75.5	59.8	67.4	33.8
60-64 år	104.0	94.5	99.1	46.6
Samtliga	31.7	27.0	29.3	15.6

Sjukersättning 2019

	Dagar per person i befolkningen			
	Kvinnor	Män	Totalt	Stockholm
16-44 år	5.6	3.2
45-49 år	10.3	7.3
50-54 år	38.2	38.4	38.3	13.3
55-59 år	52.4	46.8	49.5	21.9
60-64 år	89.2	77.0	82.9	34.6
Samtliga	20.3	20.4	20.3	8.6

Sjukpenning 2019

	Dagar per person i befolkningen			
	Kvinnor	Män	Totalt	Stockholm
16-44 år	7.1	3.5	5.3	5.0
45-49 år	14.1	4.0	9.0	8.9
50-54 år	19.8	12.4	15.9	10.1
55-59 år	23.0	13.0	17.8	11.7
60-64 år	13.8	17.5	15.7	11.8
Samtliga	11.3	6.6	8.9	6.9