

**Folkmängd den 31 december 2020**

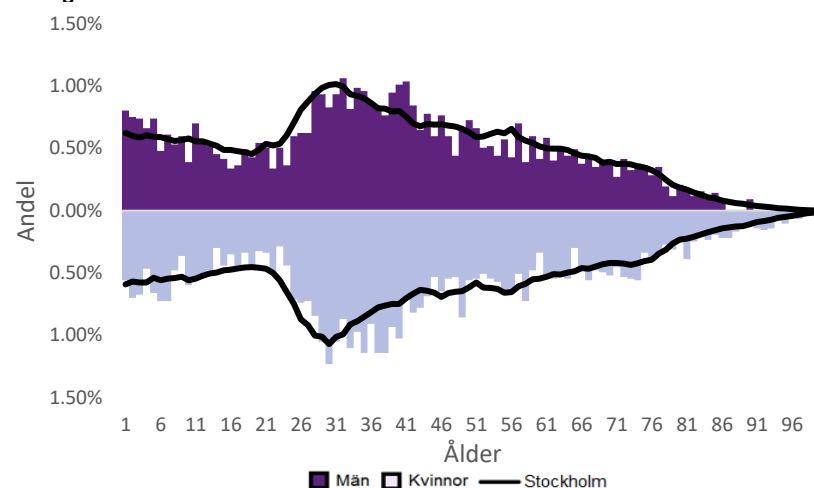
	Antal				Procent	
	2011	2020	2024	2029	2020	2029
0 år	113	109	128	117	1.4%	1.4%
1-5 år	445	521	502	468	6.8%	5.6%
6-15 år	438	801	843	799	10.4%	9.6%
16-19 år	196	246	288	301	3.2%	3.6%
20-24 år	384	319	486	482	4.1%	5.8%
25-64 år	4 067	4 462	4 928	4 801	57.9%	57.7%
65-79 år	724	902	952	925	11.7%	11.1%
80-89 år	376	257	290	373	3.3%	4.5%
90- år	99	88	58	60	1.1%	0.7%
<b>Män</b>	<b>3 223</b>	<b>3 695</b>	<b>4 110</b>	<b>4 047</b>	<b>48.0%</b>	<b>48.6%</b>
<b>Kvinnor</b>	<b>3 619</b>	<b>4 010</b>	<b>4 365</b>	<b>4 278</b>	<b>52.0%</b>	<b>51.4%</b>
<b>Samtliga</b>	<b>6 842</b>	<b>7 705</b>	<b>8 475</b>	<b>8 325</b>	<b>100.0%</b>	<b>100.0%</b>

**Befolkningsändringar**

	2017	2018	2019	2020
Antal födda	137	117	116	114
Antal döda	44	53	47	65
Födelsenetto	93	64	69	49
Flyttnetto	-42	39	-40	-69
<b>Total förändring</b>	<b>51</b>	<b>103</b>	<b>29</b>	<b>-20</b>

**Utländsk bakgrund 2020**

	Född i utlandet	Inrikes född med två utrikesfödda föräldrar	Totalt	%	Stockholm
0-15 år	171	196	367	25.6%	28.6%
16-64 år	1 380	293	1 673	33.3%	37.6%
65- år	251	8	259	20.8%	24.0%
<b>Samtliga</b>	<b>1 802</b>	<b>497</b>	<b>2 299</b>	<b>29.8%</b>	<b>33.9%</b>

**Folkmängd efter ålder den 31 december 2020**

**Utländsk bakgrund 2020**

	Född i utlandet	Inrikes född med två utrikesfödda föräldrar	Totalt	%	Stockholm
Norden utom Sverige	178	83	261	11.4%	8.7%
EU utom Norden	282	84	366	15.9%	17.8%
Europa utom EU	167	51	218	9.5%	9.0%
Asien	603	125	728	31.7%	37.7%
Afrika	375	113	488	21.2%	16.6%
Sydamerika	124	26	150	6.5%	6.2%
Nord- och Mellanamerika	..	..	61	2.7%	3.0%
Övriga	..	..	27	1.2%	1.0%
<b>Samtliga</b>	<b>1 802</b>	<b>497</b>	<b>2 299</b>	<b>100.0%</b>	<b>100.0%</b>

**Flyttningar 2020**

	Totalt	Procent	
		%	Stockholm
<b>Inflyttningar</b>			
In från övriga Stockholm	719	31.7%	0.0%
In från övriga länet	235	10.3%	25.8%
In från övriga Sverige	115	5.1%	13.9%
In från utlandet	32	1.4%	8.7%
<b>Totalt antal inflyttningar</b>	<b>1 101</b>	<b>48.5%</b>	<b>48.4%</b>
<b>Utflyttningar</b>			
Ut till övriga Stockholm	631	27.8%	0.0%
Ut till övriga länet	356	15.7%	31.6%
Ut till övriga Sverige	138	6.1%	14.0%
Ut till utlandet	45	2.0%	6.0%
<b>Totalt antal utflyttningar</b>	<b>1 170</b>	<b>51.5%</b>	<b>51.6%</b>
<b>Flyttnetto</b>	<b>-69</b>	<b>-3.0%</b>	<b>-3.2%</b>

**Behörighet till gymnasieskolan 2020**

	Kön		Bakgrund		Totalt	Stockholm
	Kvinnor	Män	Svensk	Utländsk		
	75.0%	83.3%	90.3%	64.0%	78.6%	90.0%

**Högsta utbildningsnivå 25-64 år 2019**

	%	Stockholm
Grundskola	11.0%	8.2%
Gymnasial	34.5%	28.7%
Eftergymnasial	52.6%	59.7%
Uppgift saknas	2.0%	3.4%
<b>Totalt</b>	<b>100.0%</b>	<b>100.0%</b>

**Bostäder efter hustyp och upplåtelse/ägarform 2020**

	Antal bostäder			Totalt
	Flerbostadshus/Övriga hus	Småhus	Specialbostäder	
Allmännyttan	1 510	0	6	1 516
Övriga hyresrätter	1 120	0	0	1 120
Bostadsrätter	1 520	2	0	1 522
Äganderätter	0	58	0	58
Uppgift saknas	0	0	0	0
<b>Samtliga</b>	<b>4 150</b>	<b>60</b>	<b>6</b>	<b>4 216</b>

**Bostäder i flerbostadshus & övriga hus efter lägenhetsstorlek**

	Antal bostäder i flerbostadshus & övriga hus							Totalt
	Lägenhet utan kök	1 rk	2 rk	3 rk	4 rk	5+ rk	Uppgift saknas	
2020	224	459	1 921	1 158	365	23	0	4 150
2019	225	451	1 921	1 159	364	23	0	4 143
2018	225	451	1 921	1 159	364	23	0	4 143
2017	220	443	1 900	1 157	360	23	0	4 103

**Överg. till gymn. Inom 1 år från 2019**

	Antal	Procent	
		%	Stockholm
Kvinnor	22	100.0%	99.2%
Män	19	95.0%	98.9%
<b>Totalt</b>	<b>41</b>	<b>97.6%</b>	<b>99.0%</b>

**Överg. till högsk. Inom 3 år från 2017**

	Antal	Procent	
		%	Stockholm
Kvinnor	..	..	64.7%
Män	..	..	55.7%
<b>Totalt</b>	<b>12</b>	<b>46.2%</b>	<b>60.4%</b>

**Betygsfördelning i årskurs 9 2020**

	A	B	C	D	E	Saknar slutbetyg	Stockholm
							A
Svenska	12.5%	19.6%	23.2%	14.3%	14.3%	16.1%	19.6%
Engelska	21.8%	18.2%	12.7%	23.6%	12.7%	10.9%	37.5%
Matematik	..	..	23.2%	26.8%	23.2%	14.3%	18.4%

**Öppet arbetslösa som andel av befolkningen den 31 okt. 2020**

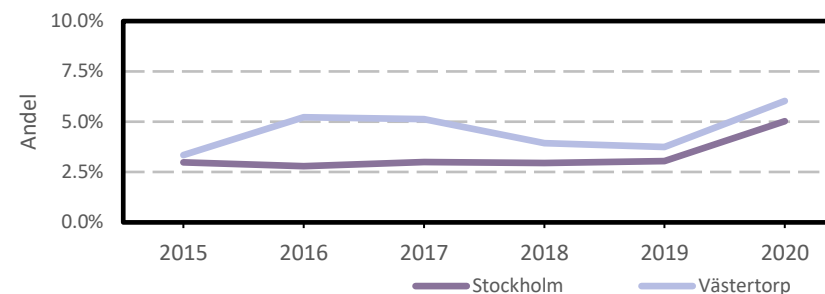
Ålder	Kvinnor	Män	Totalt	Stockholm
18-19 år	..	..	..	3.5%
20-24 år	..	..	..	4.1%
25-54 år	6.3%	7.1%	6.7%	5.3%
55-64 år	4.4%	4.8%	4.6%	4.6%
<b>Samtliga</b>	<b>5.7%</b>	<b>6.4%</b>	<b>6.0%</b>	<b>5.0%</b>

**Medelinkomst bland inkomsttagare 2019**

Ålder	Kvinnor	Män	Totalt	Stockholm
20-64 år	330 300	372 900	351 000	434 100
65- år	238 300	283 600	256 400	328 600
<b>16 år och äldre</b>	<b>301 000</b>	<b>346 900</b>	<b>322 400</b>	<b>399 300</b>

**Förvärvsarbetande med arbetsplats i området 2019**

Bransch	Antal			Procent	
	Kvinnor	Män	Totalt	%	Stockholm
Tillverkning, utvinning, energi & miljö	..	..	13	1.3%	2.9%
Byggverksamhet	15	139	154	14.9%	4.2%
Handel	31	40	71	6.8%	11.7%
Transport	..	..	18	1.7%	3.6%
Hotell & restaurang	24	27	51	4.9%	5.1%
Information & kommunikation	..	..	25	2.4%	12.7%
Företagstjänster m.m.	87	108	195	18.8%	28.6%
Utbildning	165	55	220	21.2%	8.5%
Vård & omsorg	69	25	94	9.1%	9.3%
Personliga och kulturella tjänster m.m.	98	76	174	16.8%	6.7%
Offentlig förvaltning	..	..	..	..	6.1%
Okänd eller övrig bransch	16	6	22	2.1%	0.6%
<b>Samtliga</b>	<b>515</b>	<b>522</b>	<b>1 037</b>	<b>100.0%</b>	<b>100.0%</b>

**Öppet arbetslösa som andel av befolkningen**

**Förvärvsintensitet boende i område 2019**

	Kvinnor	Män	Totalt	Stockholm
Andel förvärvsarbetande 20-64 år	79.7%	79.0%	79.4%	79.4%

**Förvärvsarbetande boende i området 2019**

Bransch	Antal			Procent	
	Kvinnor	Män	Totalt	%	Stockholm
Tillverkning, utvinning, energi & miljö	48	123	171	4.2%	4.1%
Byggverksamhet	40	200	240	5.9%	4.3%
Handel	242	258	500	12.3%	11.8%
Transport	46	135	181	4.5%	4.1%
Hotell & restaurang	73	97	170	4.2%	4.4%
Information & kommunikation	109	224	333	8.2%	10.3%
Företagstjänster m.m.	354	391	745	18.4%	25.1%
Utbildning	367	147	514	12.7%	10.2%
Vård & omsorg	428	146	574	14.1%	12.1%
Personliga och kulturella tjänster m.m.	178	117	295	7.3%	6.5%
Offentlig förvaltning	195	115	310	7.6%	6.5%
Okänd eller övrig bransch	13	12	25	0.6%	0.8%
<b>Samtliga förvärvsarbetande 16-</b>	<b>2 093</b>	<b>1 965</b>	<b>4 058</b>	<b>100.0%</b>	<b>100.0%</b>

**Ohälsotal tidsserie**

	Dagar per person i befolkningen 16-64 år			
	Kvinnor	Män	Totalt	Stockholm
2019	25.3	18.8	22.1	15.6
2018	23.3	20	21.7	16.4
2017	26.7	19.9	23.4	17.3
2016	28.1	21.3	24.8	18.8
2015	29.1	21.4	25.4	19.2

**Ekonomiskt bistånd 2019**

Ålder	Procent av befolkningen	
	%	Stockholm
0-17 år	7.4%	3.9%
18-24 år	5.1%	5.0%
25-29 år	2.3%	1.5%
30-39 år	2.7%	1.9%
40-49 år	4.6%	2.3%
50-59 år	4.9%	2.7%
60-64 år	1.9%	2.6%
65- år	0.6%	0.5%
<b>Samtliga</b>	<b>3.9%</b>	<b>2.4%</b>

**Kommunval 2018**

	Procent av rösterna	
	%	Stockholm
<b>Majoriteten</b>		
Moderaterna	13.6%	21.0%
Liberalerna	5.3%	10.1%
Miljöpartiet	8.3%	8.3%
Centerpartiet	6.0%	7.9%
Kristdemokraterna	3.7%	5.0%
	<b>36.9%</b>	<b>52.3%</b>
Socialdemokraterna	27.0%	22.3%
Vänsterpartiet	19.2%	13.0%
Sverigedemokraterna	10.6%	8.0%
Feministiskt initiativ	5.1%	3.3%
Övriga	1.2%	1.1%
	<b>63.1%</b>	<b>47.7%</b>
<b>Valdeltagande</b>	<b>79.3%</b>	<b>83.5%</b>

**Ekonomiskt bistånd (fortsättning) 2019**

Bistånd per hushåll och månad är 9 340 kr (Stockholm: 9 479 kr).
Antal biståndstagare, inkl barn, är 299 (Stockholm: 23 841).
Biståndstid per hushåll är 7.8 månader (Stockholm: 7.3 månader).

**Ohälsotal 2019**

	Dagar per person i befolkningen			
	Kvinnor	Män	Totalt	Stockholm
16-44 år	13.4	8.2	10.9	8.3
45-49 år	30.0	11.1	20.3	16.4
50-54 år	40.1	34.3	37.3	23.6
55-59 år	50.7	59.0	54.8	33.8
60-64 år	78.8	56.0	67.5	46.6
<b>Samtliga</b>	<b>25.3</b>	<b>18.8</b>	<b>22.1</b>	<b>15.6</b>

**Sjukersättning 2019**

	Dagar per person i befolkningen			
	Kvinnor	Män	Totalt	Stockholm
16-44 år	..	..	2.1	3.2
45-49 år	..	..	6.4	7.3
50-54 år	29.8	18.1	24.0	13.3
55-59 år	32.4	41.5	36.9	21.9
60-64 år	46.1	38.7	42.4	34.6
<b>Samtliga</b>	<b>10.7</b>	<b>10.1</b>	<b>10.4</b>	<b>8.6</b>

**Sjukpenning 2019**

	Dagar per person i befolkningen			
	Kvinnor	Män	Totalt	Stockholm
16-44 år	11.0	5.7	8.4	5.0
45-49 år	21.5	6.7	13.9	8.9
50-54 år	10.3	15.7	13.0	10.1
55-59 år	18.3	17.4	17.8	11.7
60-64 år	32.7	17.3	25.1	11.8
<b>Samtliga</b>	<b>14.1</b>	<b>8.6</b>	<b>11.4</b>	<b>6.9</b>