

Folkmängd den 31 december 2020

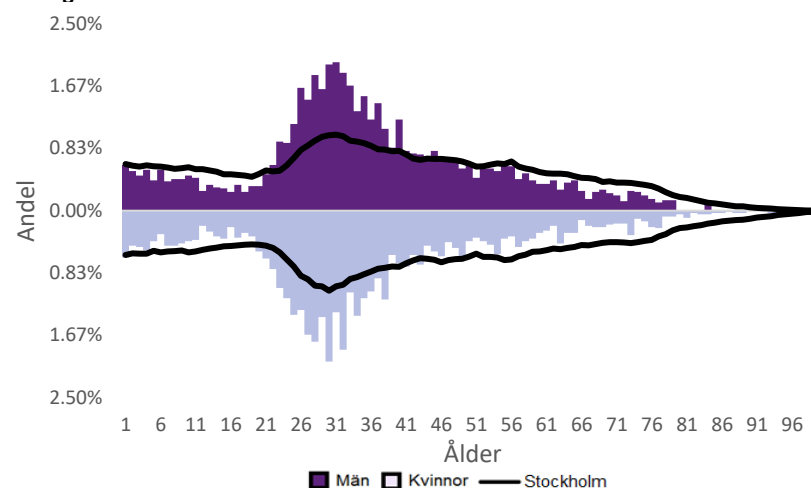
	Antal				Procent	
	2011	2020	2024	2029	2020	2029
0 år	122	87	177	165	1.4%	1.8%
1-5 år	351	325	670	713	5.1%	7.9%
6-15 år	410	486	736	912	7.6%	10.0%
16-19 år	134	153	217	275	2.4%	3.0%
20-24 år	386	475	367	362	7.4%	4.0%
25-64 år	3 226	4 424	5 593	5 705	69.2%	62.8%
65-79 år	255	382	583	769	6.0%	8.5%
80-89 år	69	52	108	165	0.8%	1.8%
90- år	23	10	10	16	0.2%	0.2%
Män	2 597	3 356	4 335	4 619	52.5%	50.9%
Kvinnor	2 379	3 038	4 127	4 463	47.5%	49.1%
Samtliga	4 976	6 394	8 462	9 082	100.0%	100.0%

Befolkningsändringar

	2017	2018	2019	2020
Antal födda	90	80	97	94
Antal döda	16	28	23	17
Födelsenetto	74	52	74	77
Flyttnetto	65	-66	-142	303
Total förändring	139	-14	-68	380

Utländsk bakgrund 2020

	Född i utlandet	Inrikes född med två utrikesfödda föräldrar	Totalt	%	Stockholm
0-15 år	149	16.6%	28.6%
16-64 år	1 310	347	1 657	32.8%	37.6%
65- år	130	29.3%	24.0%
Samtliga	1 501	435	1 936	30.3%	33.9%

Folkmängd efter ålder den 31 december 2020

Utländsk bakgrund 2020

	Född i utlandet	Inrikes född med två utrikesfödda föräldrar	Totalt	%	Stockholm
Norden utom Sverige	119	63	182	9.4%	8.7%
EU utom Norden	323	80	403	20.8%	17.8%
Europa utom EU	209	45	254	13.1%	9.0%
Asien	439	149	588	30.4%	37.7%
Afrika	141	41	182	9.4%	16.6%
Sydamerika	174	49	223	11.5%	6.2%
Nord- och Mellanamerika	74	3.8%	3.0%
Övriga	30	1.5%	1.0%
Samtliga	1 501	435	1 936	100.0%	100.0%

Flyttningar 2020

	Totalt	Procent	
		%	Stockholm
Inflyttningar			
In från övriga Stockholm	938	30.7%	0.0%
In från övriga länet	391	12.8%	25.8%
In från övriga Sverige	244	8.0%	13.9%
In från utlandet	104	3.4%	8.7%
Totalt antal inflyttningar	1 677	55.0%	48.4%
Utflyttningar			
Ut till övriga Stockholm	801	26.3%	0.0%
Ut till övriga länet	353	11.6%	31.6%
Ut till övriga Sverige	166	5.4%	14.0%
Ut till utlandet	54	1.8%	6.0%
Totalt antal utflyttningar	1 374	45.0%	51.6%
Flyttnetto	303	9.9%	-3.2%

Behörighet till gymnasieskolan 2020

	Kön		Bakgrund		Totalt	Stockholm
	Kvinnor	Män	Svensk	Utländsk		
	92.3%	100.0%	96.2%	90.0%

Högsta utbildningsnivå 25-64 år 2019

	%	Stockholm
Grundskola	6.9%	8.2%
Gymnasial	29.1%	28.7%
Eftergymnasial	61.2%	59.7%
Uppgift saknas	2.8%	3.4%
Totalt	100.0%	100.0%

Bostäder efter hustyp och upplåtelse/ägarform 2020

	Antal bostäder			Totalt
	Flerbostadshus/Övriga hus	Småhus	Specialbostäder	
Allmännyttan	466	0	6	472
Övriga hyresrätter	740	3	56	799
Bostadsrätter	2 333	6	16	2 355
Äganderätter	0	280	0	280
Uppgift saknas	0	0	0	0
Samtliga	3 539	289	78	3 906

Bostäder i flerbostadshus & övriga hus efter lägenhetsstorlek

	Antal bostäder i flerbostadshus & övriga hus							Totalt
	Lägenhet utan kök	1 rk	2 rk	3 rk	4 rk	5+ rk	Uppgift saknas	
2020	50	1 038	1 803	547	83	18	0	3 539
2019	50	1 005	1 655	540	82	18	0	3 350
2018	50	668	1 604	537	82	18	0	2 959
2017	50	668	1 604	537	82	18	0	2 959

Överg. till gymn. Inom 1 år från 2019

	Antal	Procent	
		%	Stockholm
Kvinnor	22	100.0%	99.2%
Män	19	100.0%	98.9%
Totalt	41	100.0%	99.0%

Överg. till högsk. Inom 3 år från 2017

	Antal	Procent	
		%	Stockholm
Kvinnor	64.7%
Män	55.7%
Totalt	13	39.4%	60.4%

Betygsfördelning i årskurs 9 2020

	A	B	C	D	E	Saknar slutbetyg	Stockholm
							A
Svenska	..	34.6%	..	23.1%	19.6%
Engelska	34.6%	30.8%	30.8%	37.5%
Matematik	..	26.9%	30.8%	18.4%

Öppet arbetslösa som andel av befolkningen den 31 okt. 2020

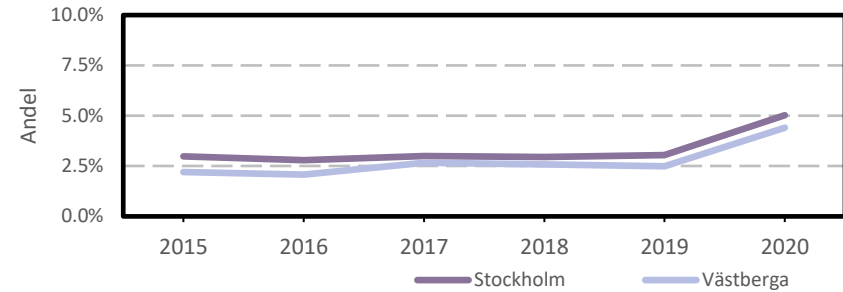
Ålder	Kvinnor	Män	Totalt	Stockholm
18-19 år	3.5%
20-24 år	4.1%
25-54 år	3.8%	5.2%	4.5%	5.3%
55-64 år	5.0%	5.4%	5.3%	4.6%
Samtliga	3.8%	4.9%	4.4%	5.0%

Medelinkomst bland inkomsttagare 2019

Ålder	Kvinnor	Män	Totalt	Stockholm
20-64 år	357 000	425 900	393 100	434 100
65- år	239 200	286 100	263 400	328 600
16 år och äldre	338 200	408 600	374 800	399 300

Förvärvsarbetande med arbetsplats i området 2019

Bransch	Antal			Procent	
	Kvinnor	Män	Totalt	%	Stockholm
Tillverkning, utvinning, energi & miljö	120	544	664	4.7%	2.9%
Byggverksamhet	394	3 078	3 472	24.6%	4.2%
Handel	675	1 388	2 063	14.6%	11.7%
Transport	289	1 113	1 402	9.9%	3.6%
Hotell & restaurang	82	0.6%	5.1%
Information & kommunikation	176	213	389	2.8%	12.7%
Företagstjänster m.m.	1 532	3 281	4 813	34.1%	28.6%
Utbildning	334	157	491	3.5%	8.5%
Vård & omsorg	121	80	201	1.4%	9.3%
Personliga och kulturella tjänster m.m.	130	116	246	1.7%	6.7%
Offentlig förvaltning	137	142	279	2.0%	6.1%
Okänd eller övrig bransch	6	..	0.6%
Samtliga	3 938	10 170	14 108	100.0%	100.0%

Öppet arbetslösa som andel av befolkningen

Förvärvsintensitet boende i område 2019

	Kvinnor	Män	Totalt	Stockholm
Andel förvärvsarbetande 20-64 år	84.6%	82.2%	83.3%	79.4%

Förvärvsarbetande boende i området 2019

Bransch	Antal			Procent	
	Kvinnor	Män	Totalt	%	Stockholm
Tillverkning, utvinning, energi & miljö	58	147	205	5.2%	4.1%
Byggverksamhet	20	142	162	4.1%	4.3%
Handel	265	265	530	13.5%	11.8%
Transport	47	106	153	3.9%	4.1%
Hotell & restaurang	188	4.8%	4.4%
Information & kommunikation	173	330	503	12.8%	10.3%
Företagstjänster m.m.	430	503	933	23.7%	25.1%
Utbildning	235	128	363	9.2%	10.2%
Vård & omsorg	287	108	395	10.0%	12.1%
Personliga och kulturella tjänster m.m.	125	110	235	6.0%	6.5%
Offentlig förvaltning	151	102	253	6.4%	6.5%
Okänd eller övrig bransch	16	0.4%	0.8%
Samtliga förvärvsarbetande 16-	1 897	2 039	3 936	100.0%	100.0%

Ohälsotal tidsserie

	Dagar per person i befolkningen 16-64 år			
	Kvinnor	Män	Totalt	Stockholm
2019	14.2	13.1	13.6	15.6
2018	16.2	13.6	14.8	16.4
2017	16.8	13.8	15.2	17.3
2016	18.3	14.1	16.1	18.8
2015	19	14.5	16.6	19.2

Ekonomiskt bistånd 2019

Ålder	Procent av befolkningen	
	%	Stockholm
0-17 år	1.8%	3.9%
18-24 år	2.4%	5.0%
25-29 år	0.7%	1.5%
30-39 år	0.6%	1.9%
40-49 år	0.9%	2.3%
50-59 år	1.7%	2.7%
60-64 år	..	2.6%
65- år	..	0.5%
Samtliga	1.1%	2.4%

Kommunval 2018

	Procent av rösterna	
	%	Stockholm
Majoriteten		
Moderaterna	17.8%	21.0%
Liberalerna	6.1%	10.1%
Miljöpartiet	10.1%	8.3%
Centerpartiet	9.0%	7.9%
Kristdemokraterna	3.5%	5.0%
	46.5%	52.3%
Socialdemokraterna	20.5%	22.3%
Vänsterpartiet	16.5%	13.0%
Sverigedemokraterna	8.5%	8.0%
Feministiskt initiativ	6.5%	3.3%
Övriga	1.4%	1.1%
	53.4%	47.7%
Valdeltagande	80.6%	83.5%

Ekonomiskt bistånd (fortsättning) 2019

Bistånd per hushåll och månad är 8 622 kr (Stockholm: 9 479 kr).

Antal biståndstagare, inkl barn, är 70 (Stockholm: 23 841).

Biståndstid per hushåll är 6.7 månader (Stockholm: 7.3 månader).

Ohälsotal 2019

	Dagar per person i befolkningen			
	Kvinnor	Män	Totalt	Stockholm
16-44 år	8.5	5.3	6.8	8.3
45-49 år	23.6	14.3	18.4	16.4
50-54 år	30.9	38.6	35.2	23.6
55-59 år	45.8	56.0	51.3	33.8
60-64 år	36.5	43.3	40.2	46.6
Samtliga	14.2	13.1	13.6	15.6

Sjukersättning 2019

	Dagar per person i befolkningen			
	Kvinnor	Män	Totalt	Stockholm
16-44 år	1.6	3.2
45-49 år	6.3	7.0	6.7	7.3
50-54 år	18.9	28.3	24.1	13.3
55-59 år	34.4	38.8	36.8	21.9
60-64 år	26.0	36.2	31.5	34.6
Samtliga	6.9	8.6

Sjukpenning 2019

	Dagar per person i befolkningen			
	Kvinnor	Män	Totalt	Stockholm
16-44 år	7.3	2.9	5.0	5.0
45-49 år	17.3	7.4	11.7	8.9
50-54 år	12.1	10.3	11.1	10.1
55-59 år	11.4	17.2	14.5	11.7
60-64 år	10.5	7.1	8.7	11.8
Samtliga	8.6	4.8	6.6	6.9