

**Folkmängd den 31 december 2020**

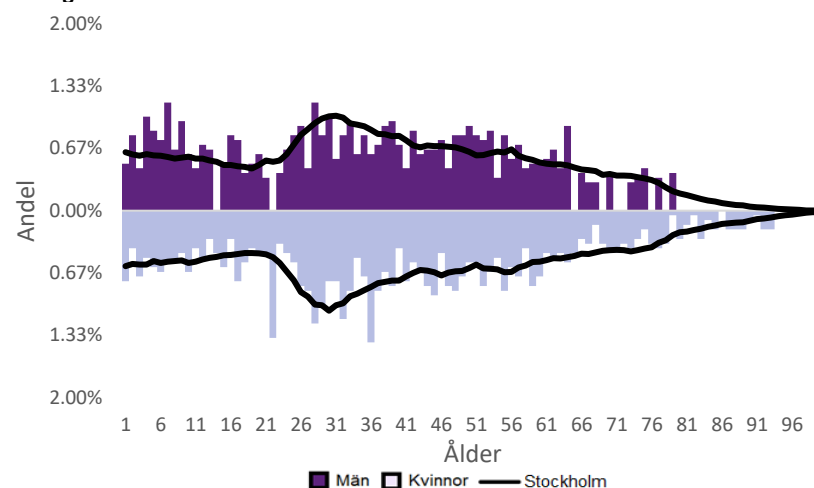
	Antal				Procent	
	2011	2020	2024	2029	2020	2029
0 år	29	30	24	53	1.5%	1.8%
1-5 år	104	131	120	198	6.6%	6.9%
6-15 år	200	234	251	314	11.8%	10.9%
16-19 år	90	89	77	121	4.5%	4.2%
20-24 år	100	106	88	153	5.3%	5.3%
25-64 år	992	1 141	1 105	1 659	57.5%	57.8%
65-79 år	171	185	213	275	9.3%	9.6%
80-89 år	84	51	62	83	2.6%	2.9%
90- år	23	18	17	15	0.9%	0.5%
<b>Män</b>	<b>883</b>	<b>988</b>	<b>983</b>	<b>1 435</b>	<b>49.8%</b>	<b>50.0%</b>
<b>Kvinnor</b>	<b>910</b>	<b>997</b>	<b>975</b>	<b>1 437</b>	<b>50.2%</b>	<b>50.0%</b>
<b>Samtliga</b>	<b>1 793</b>	<b>1 985</b>	<b>1 958</b>	<b>2 872</b>	<b>100.0%</b>	<b>100.0%</b>

**Befolkningsändringar**

	2017	2018	2019	2020
Antal födda	20	30	28	28
Antal döda	12	7	7	10
Födelsenetto	8	23	21	18
Flyttnetto	-5	9	-15	-10
<b>Total förändring</b>	<b>3</b>	<b>32</b>	<b>6</b>	<b>8</b>

**Utländsk bakgrund 2020**

	Född i utlandet	Inrikes född med två utrikesfödda föräldrar	Totalt	%	Stockholm
0-15 år	..	..	69	17.5%	28.6%
16-64 år	330	68	398	29.8%	37.6%
65- år	..	..	52	20.5%	24.0%
<b>Samtliga</b>	<b>410</b>	<b>109</b>	<b>519</b>	<b>26.1%</b>	<b>33.9%</b>

**Folkmängd efter ålder den 31 december 2020**

**Utländsk bakgrund 2020**

	Född i utlandet	Inrikes född med två utrikesfödda föräldrar	Totalt	%	Stockholm
Norden utom Sverige	38	23	61	11.8%	8.7%
EU utom Norden	86	22	108	20.8%	17.8%
Europa utom EU	56	19	75	14.5%	9.0%
Asien	143	27	170	32.8%	37.7%
Afrika	33	6	39	7.5%	16.6%
Sydamerika	33	11	44	8.5%	6.2%
Nord- och Mellanamerika	..	..	..	..	3.0%
Övriga	..	..	..	..	1.0%
<b>Samtliga</b>	<b>393</b>	<b>109</b>	<b>502</b>	<b>96.7%</b>	<b>100.0%</b>

**Flyttningar 2020**

	Totalt	Procent	
		%	Stockholm
<b>Inflyttningar</b>			
In från övriga Stockholm	118	23.2%	0.0%
In från övriga länet	84	16.5%	25.8%
In från övriga Sverige	36	7.1%	13.9%
In från utlandet	11	2.2%	8.7%
<b>Totalt antal inflyttningar</b>	<b>249</b>	<b>49.0%</b>	<b>48.4%</b>
<b>Utflyttningar</b>			
Ut till övriga Stockholm	140	27.6%	0.0%
Ut till övriga länet	73	14.4%	31.6%
Ut till övriga Sverige	34	6.7%	14.0%
Ut till utlandet	12	2.4%	6.0%
<b>Totalt antal utflyttningar</b>	<b>259</b>	<b>51.0%</b>	<b>51.6%</b>
<b>Flyttnetto</b>	<b>-10</b>	<b>-2.0%</b>	<b>-3.2%</b>

**Behörighet till gymnasieskolan 2020**

	Kön		Bakgrund		Totalt	Stockholm
	Kvinnor	Män	Svensk	Utländsk		
	..	..	..	..	95.5%	90.0%

**Högsta utbildningsnivå 25-64 år 2019**

	%	Stockholm
Grundskola	7.2%	8.2%
Gymnasial	35.9%	28.7%
Eftergymnasial	53.6%	59.7%
Uppgift saknas	3.4%	3.4%
<b>Totalt</b>	<b>100.0%</b>	<b>100.0%</b>

**Bostäder efter hustyp och upplåtelse/ägarform 2020**

	Antal bostäder			Totalt
	Flerbostadshus/Övriga hus	Småhus	Specialbostäder	
Allmännyttan	0	0	8	8
Övriga hyresrätter	150	1	0	151
Bostadsrätter	511	14	0	525
Äganderätter	0	222	0	222
Uppgift saknas	0	0	0	0
<b>Samtliga</b>	<b>661</b>	<b>237</b>	<b>8</b>	<b>906</b>

**Bostäder i flerbostadshus & övriga hus efter lägenhetsstorlek**

	Antal bostäder i flerbostadshus & övriga hus							Totalt
	Lägenhet utan kök	1 rk	2 rk	3 rk	4 rk	5+ rk	Uppgift saknas	
2020	24	79	252	239	52	14	1	661
2019	24	79	252	239	52	14	1	661
2018	24	79	252	239	52	14	1	661
2017	18	79	252	239	52	14	1	655

**Överg. till gymn. Inom 1 år från 2019**

	Antal	Procent	
		%	Stockholm
Kvinnor	11	100.0%	99.2%
Män	12	100.0%	98.9%
<b>Totalt</b>	<b>23</b>	<b>100.0%</b>	<b>99.0%</b>

**Överg. till högsk. Inom 3 år från 2017**

	Antal	Procent	
		%	Stockholm
Kvinnor	..	..	64.7%
Män	..	..	55.7%
<b>Totalt</b>	<b>8</b>	<b>53.3%</b>	<b>60.4%</b>

**Betygsfördelning i årskurs 9 2020**

						Saknar slutbetyg	Stockholm
	A	B	C	D	E		A
Svenska	..	31.8%	27.3%	..	..	..	19.6%
Engelska	27.3%	..	27.3%	..	..	..	37.5%
Matematik	..	36.4%	..	..	..	..	18.4%

**Öppet arbetslösa som andel av befolkningen den 31 okt. 2020**

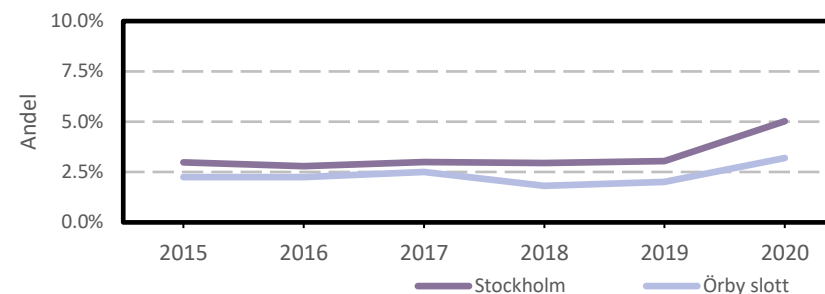
Ålder	Kvinnor	Män	Totalt	Stockholm
18-19 år	..	..	..	3.5%
20-24 år	..	..	..	4.1%
25-54 år	3.5%	3.4%	3.5%	5.3%
55-64 år	..	..	..	4.6%
<b>Samtliga</b>	<b>3.2%</b>	<b>3.2%</b>	<b>3.2%</b>	<b>5.0%</b>

**Medelinkomst bland inkomsttagare 2019**

Ålder	Kvinnor	Män	Totalt	Stockholm
20-64 år	387 400	467 500	427 100	434 100
65- år	248 800	332 700	284 400	328 600
<b>16 år och äldre</b>	<b>347 900</b>	<b>428 900</b>	<b>387 100</b>	<b>399 300</b>

**Förvärvsarbetande med arbetsplats i området 2019**

Bransch	Antal			Procent	
	Kvinnor	Män	Totalt	%	Stockholm
Tillverkning, utvinning, energi & miljö	9	23	32	7.2%	2.9%
Byggverksamhet	8	79	87	19.6%	4.2%
Handel	..	6	6	1.4%	11.7%
Transport	..	..	..	..	3.6%
Hotell & restaurang	..	..	..	..	5.1%
Information & kommunikation	..	..	22	5.0%	12.7%
Företagstjänster m.m.	17	16	33	7.4%	28.6%
Utbildning	131	49	180	40.5%	8.5%
Vård & omsorg	20	15	35	7.9%	9.3%
Personliga och kulturella tjänster m.m.	23	14	37	8.3%	6.7%
Offentlig förvaltning	..	..	..	..	6.1%
Okänd eller övrig bransch	..	..	6	1.4%	0.6%
<b>Samtliga</b>	<b>215</b>	<b>229</b>	<b>444</b>	<b>100.0%</b>	<b>100.0%</b>

**Öppet arbetslösa som andel av befolkningen**

**Förvärvsintensitet boende i område 2019**

	Kvinnor	Män	Totalt	Stockholm
Andel förvärvsarbetande 20-64 år	84.9%	84.9%	84.9%	79.4%

**Förvärvsarbetande boende i området 2019**

Bransch	Antal			Procent	
	Kvinnor	Män	Totalt	%	Stockholm
Tillverkning, utvinning, energi & miljö	20	44	64	5.8%	4.1%
Byggverksamhet	16	87	103	9.3%	4.3%
Handel	73	82	155	14.0%	11.8%
Transport	..	..	38	3.4%	4.1%
Hotell & restaurang	21	26	47	4.3%	4.4%
Information & kommunikation	31	63	94	8.5%	10.3%
Företagstjänster m.m.	122	108	230	20.8%	25.1%
Utbildning	79	35	114	10.3%	10.2%
Vård & omsorg	102	23	125	11.3%	12.1%
Personliga och kulturella tjänster m.m.	39	14	53	4.8%	6.5%
Offentlig förvaltning	39	35	74	6.7%	6.5%
Okänd eller övrig bransch	..	..	7	0.6%	0.8%
<b>Samtliga förvärvsarbetande 16-</b>	<b>558</b>	<b>546</b>	<b>1 104</b>	<b>100.0%</b>	<b>100.0%</b>

**Ohälsotal tidsserie**

	Dagar per person i befolkningen 16-64 år			
	Kvinnor	Män	Totalt	Stockholm
2019	13.3	13.4	13.3	15.6
2018	13.3	15.1	14.2	16.4
2017	18.1	12.3	15.3	17.3
2016	18.7	15.6	17.1	18.8
2015	16.2	14.7	15.4	19.2

**Ekonomiskt bistånd 2019**

Ålder	Procent av befolkningen	
	%	Stockholm
0-17 år	..	3.9%
18-24 år	..	5.0%
25-29 år	..	1.5%
30-39 år	..	1.9%
40-49 år	..	2.3%
50-59 år	..	2.7%
60-64 år	..	2.6%
65- år	..	0.5%
<b>Samtliga</b>	<b>0.7%</b>	<b>2.4%</b>

**Kommunval 2018**

	Procent av rösterna	
	%	Stockholm
<b>Majoriteten</b>		
Moderaterna	23.1%	21.0%
Liberalerna	8.5%	10.1%
Miljöpartiet	7.4%	8.3%
Centerpartiet	10.1%	7.9%
Kristdemokraterna	5.2%	5.0%
	<b>54.3%</b>	<b>52.3%</b>
Socialdemokraterna	23.2%	22.3%
Vänsterpartiet	8.7%	13.0%
Sverigedemokraterna	9.4%	8.0%
Feministiskt initiativ	3.4%	3.3%
Övriga	1.0%	1.1%
	<b>45.7%</b>	<b>47.7%</b>
<b>Valdeltagande</b>	<b>85.3%</b>	<b>83.5%</b>

**Ekonomiskt bistånd (fortsättning) 2019**

Bistånd per hushåll och månad är 10 160 kr (Stockholm: 9 479 kr).

Antal biståndstagare, inkl barn, är 14 (Stockholm: 23 841).

Biståndstid per hushåll är 6.4 månader (Stockholm: 7.3 månader).

**Ohälsotal 2019**

	Dagar per person i befolkningen			
	Kvinnor	Män	Totalt	Stockholm
16-44 år	8.0	9.6	8.8	8.3
45-49 år	9.4	10.6	10.0	16.4
50-54 år	21.9	11.0	16.1	23.6
55-59 år	29.4	22.5	26.2	33.8
60-64 år	32.1	37.6	35.0	46.6
<b>Samtliga</b>	<b>13.3</b>	<b>13.4</b>	<b>13.3</b>	<b>15.6</b>

**Sjukersättning 2019**

	Dagar per person i befolkningen			
	Kvinnor	Män	Totalt	Stockholm
16-44 år	..	..	2.9	3.2
45-49 år	..	..	5.5	7.3
50-54 år	6.5	5.6	6.0	13.3
55-59 år	18.3	11.1	14.9	21.9
60-64 år	31.2	32.1	31.7	34.6
<b>Samtliga</b>	<b>..</b>	<b>..</b>	<b>6.9</b>	<b>8.6</b>

**Sjukpenning 2019**

	Dagar per person i befolkningen			
	Kvinnor	Män	Totalt	Stockholm
16-44 år	7.2	3.9	5.6	5.0
45-49 år	3.0	5.9	4.5	8.9
50-54 år	15.4	5.4	10.0	10.1
55-59 år	11.1	11.5	11.3	11.7
60-64 år	0.9	5.4	3.3	11.8
<b>Samtliga</b>	<b>7.5</b>	<b>5.1</b>	<b>6.3</b>	<b>6.9</b>