

Folkmängd den 31 december 2020

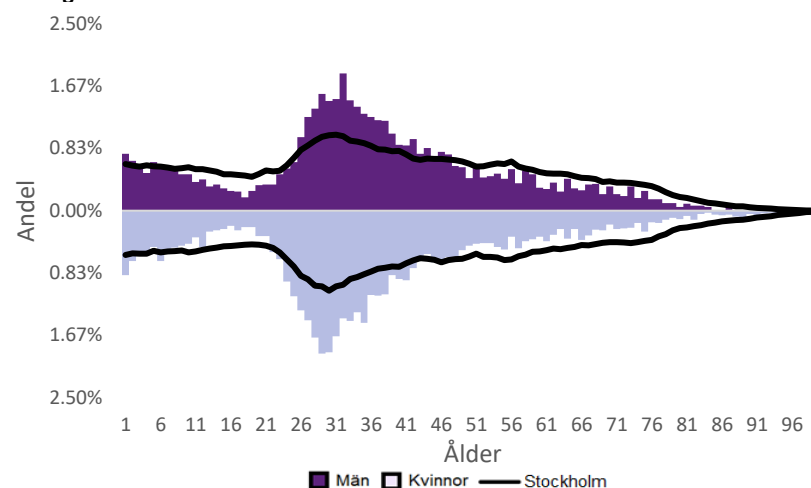
	Antal				Procent	
	2011	2020	2024	2029	2020	2029
0 år	234	195	230	240	1.7%	1.7%
1-5 år	692	741	815	891	6.3%	6.4%
6-15 år	529	1 025	1 157	1 191	8.8%	8.6%
16-19 år	181	220	344	445	1.9%	3.2%
20-24 år	808	577	613	668	4.9%	4.8%
25-64 år	6 918	7 963	8 360	8 784	68.0%	63.5%
65-79 år	504	807	1 027	1 287	6.9%	9.3%
80-89 år	178	140	181	287	1.2%	2.1%
90- år	65	45	33	32	0.4%	0.2%
Män	4 995	5 782	6 336	6 873	49.4%	49.7%
Kvinnor	5 114	5 931	6 425	6 953	50.6%	50.3%
Samtliga	10 109	11 713	12 761	13 825	100.0%	100.0%

Befolkningsändringar

	2017	2018	2019	2020
Antal födda	212	229	252	203
Antal döda	45	42	42	43
Födelsenetto	167	187	210	160
Flyttnetto	-77	-82	-90	-162
Total förändring	90	105	120	-2

Utländsk bakgrund 2020

	Född i utlandet	Inrikes född med två utrikesfödda föräldrar	Totalt	%	Stockholm
0-15 år	54	133	187	9.5%	28.6%
16-64 år	1 718	493	2 211	25.2%	37.6%
65- år	261	14	275	27.7%	24.0%
Samtliga	2 033	640	2 673	22.8%	33.9%

Folkmängd efter ålder den 31 december 2020

Utländsk bakgrund 2020

	Född i utlandet	Inrikes född med två utrikesfödda föräldrar	Totalt	%	Stockholm
Norden utom Sverige	274	101	375	14.0%	8.7%
EU utom Norden	477	129	606	22.7%	17.8%
Europa utom EU	274	68	342	12.8%	9.0%
Asien	550	195	745	27.9%	37.7%
Afrika	164	59	223	8.3%	16.6%
Sydamerika	158	59	217	8.1%	6.2%
Nord- och Mellanamerika	96	19	115	4.3%	3.0%
Övriga	40	10	50	1.9%	1.0%
Samtliga	2 033	640	2 673	100.0%	100.0%

Flyttningar 2020

	Totalt	Procent	
		%	Stockholm
Inflyttningar			
In från övriga Stockholm	1 278	28.8%	0.0%
In från övriga länet	423	9.5%	25.8%
In från övriga Sverige	297	6.7%	13.9%
In från utlandet	136	3.1%	8.7%
Totalt antal inflyttningar	2 134	48.2%	48.4%
Utflyttningar			
Ut till övriga Stockholm	1 368	30.9%	0.0%
Ut till övriga länet	510	11.5%	31.6%
Ut till övriga Sverige	327	7.4%	14.0%
Ut till utlandet	91	2.1%	6.0%
Totalt antal utflyttningar	2 296	51.8%	51.6%
Flyttnetto	-162	-3.7%	-3.2%

Behörighet till gymnasieskolan 2019

	Kön		Bakgrund		Totalt	Stockholm
	Kvinnor	Män	Svensk	Utländsk		
	88.9%	96.6%	93.5%	90.0%	92.9%	89.7%

Högsta utbildningsnivå 25-64 år 2019

	%	Stockholm
Grundskola	4.7%	8.2%
Gymnasial	23.8%	28.7%
Eftergymnasial	69.3%	59.7%
Uppgift saknas	2.3%	3.4%
Totalt	100.0%	100.0%

Bostäder efter hustyp och upplåtelse/ägarform 2019

	Antal bostäder			Totalt
	Flerbostadshus/Övriga hus	Småhus	Specialbostäder	
Allmännyttan	760	0	129	889
Övriga hyresrätter	1 597	1	275	1 873
Bostadsrätter	3 942	2	6	3 950
Äganderätter	0	11	0	11
Uppgift saknas	0	0	0	0
Samtliga	6 299	14	410	6 723

Bostäder i flerbostadshus & övriga hus efter lägenhetsstorlek

	Antal bostäder i flerbostadshus & övriga hus							Totalt
	Lägenhet utan kök	1 rk	2 rk	3 rk	4 rk	5+ rk	Uppgift saknas	
2019	247	1 774	2 608	1 108	467	95	0	6 299
2018	245	1 767	2 603	1 104	466	96	0	6 281
2017	248	1 748	2 524	1 095	465	96	0	6 176
2016	240	1 711	2 491	1 070	447	94	0	6 053

Överg. till gymn. Inom 1 år från 2018

	Antal	Procent	
		%	Stockholm
Kvinnor	20	100.0%	98.9%
Män	20	100.0%	98.7%
Totalt	40	100.0%	98.8%

Överg. till högsk. Inom 3 år från 2016

	Antal	Procent	
		%	Stockholm
Kvinnor	13	68.4%	64.5%
Män	12	60.0%	54.6%
Totalt	25	64.1%	59.8%

Betygsfördelning i årskurs 9 2019

	A	B	C	D	E	Saknar slutbetyg	Stockholm
							A
Svenska	16.1%	19.6%	30.4%	17.9%	17.0%
Engelska	28.6%	28.6%	26.8%	36.6%
Matematik	..	14.3%	26.8%	16.1%	15.0%

Öppet arbetslösa som andel av befolkningen den 31 okt. 2020

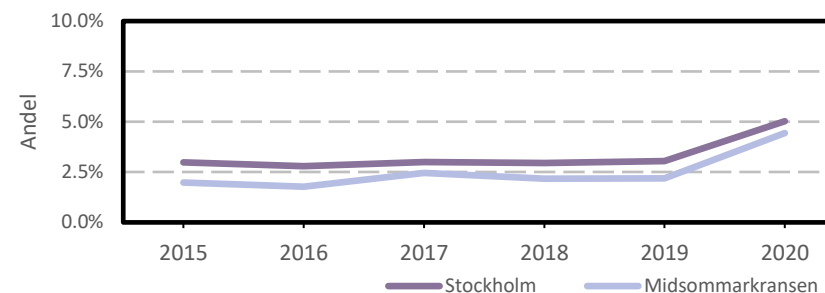
Ålder	Kvinnor	Män	Totalt	Stockholm
18-19 år	6.1%	3.5%
20-24 år	3.1%	4.1%
25-54 år	4.0%	4.7%	4.3%	5.3%
55-64 år	4.4%	7.1%	5.8%	4.6%
Samtliga	4.0%	4.9%	4.4%	5.0%

Medelinkomst bland inkomsttagare 2019

Ålder	Kvinnor	Män	Totalt	Stockholm
20-64 år	367 500	431 300	398 700	434 100
65- år	249 600	299 000	273 200	328 600
16 år och äldre	349 500	411 100	379 500	399 300

Förvärvsarbetande med arbetsplats i området 2019

Bransch	Antal			Procent	
	Kvinnor	Män	Totalt	%	Stockholm
Tillverkning, utvinning, energi & miljö	42	67	109	2.3%	2.9%
Byggverksamhet	23	159	182	3.9%	4.2%
Handel	189	261	450	9.5%	11.7%
Transport	59	1.2%	3.6%
Hotell & restaurang	64	108	172	3.6%	5.1%
Information & kommunikation	105	313	418	8.8%	12.7%
Företagstjänster m.m.	249	447	696	14.7%	28.6%
Utbildning	365	122	487	10.3%	8.5%
Vård & omsorg	191	53	244	5.2%	9.3%
Personliga och kulturella tjänster m.m.	231	215	446	9.4%	6.7%
Offentlig förvaltning	1 067	375	1 442	30.5%	6.1%
Okänd eller övrig bransch	20	0.4%	0.6%
Samtliga	2 539	2 186	4 725	100.0%	100.0%

Öppet arbetslösa som andel av befolkningen

Förvärvsintensitet boende i område 2019

	Kvinnor	Män	Totalt	Stockholm
Andel förvärvsarbetande 20-64 år	85.9%	84.8%	85.4%	79.4%

Förvärvsarbetande boende i området 2019

Bransch	Antal			Procent	
	Kvinnor	Män	Totalt	%	Stockholm
Tillverkning, utvinning, energi & miljö	126	195	321	4.3%	4.1%
Byggverksamhet	36	219	255	3.4%	4.3%
Handel	515	411	926	12.3%	11.8%
Transport	51	152	203	2.7%	4.1%
Hotell & restaurang	149	160	309	4.1%	4.4%
Information & kommunikation	350	671	1 021	13.5%	10.3%
Företagstjänster m.m.	868	923	1 791	23.8%	25.1%
Utbildning	479	257	736	9.8%	10.2%
Vård & omsorg	561	212	773	10.3%	12.1%
Personliga och kulturella tjänster m.m.	357	250	607	8.1%	6.5%
Offentlig förvaltning	348	209	557	7.4%	6.5%
Okänd eller övrig bransch	22	17	39	0.5%	0.8%
Samtliga förvärvsarbetande 16-	3 862	3 676	7 538	100.0%	100.0%

Ohälsotal tidsserie

	Dagar per person i befolkningen 16-64 år			
	Kvinnor	Män	Totalt	Stockholm
2019	14	9.7	11.9	15.6
2018	14.9	10.4	12.7	16.4
2017	14.5	11.7	13.1	17.3
2016	15.6	12.9	14.3	18.8
2015	16.7	13.9	15.4	19.2

Ekonomiskt bistånd 2019

Ålder	Procent av befolkningen	
	%	Stockholm
0-17 år	1.2%	3.9%
18-24 år	1.9%	5.0%
25-29 år	..	1.5%
30-39 år	0.5%	1.9%
40-49 år	0.9%	2.3%
50-59 år	1.8%	2.7%
60-64 år	2.3%	2.6%
65- år	..	0.5%
Samtliga	0.9%	2.4%

Ekonomiskt bistånd (fortsättning) 2019

Bistånd per hushåll och månad är 9 373 kr (Stockholm: 9 479 kr).
 Antal biståndstagare, inkl barn, är 104 (Stockholm: 23 841).
 Biståndstid per hushåll är 6.9 månader (Stockholm: 7.3 månader).

Kommunval 2018

	Procent av rösterna	
	%	Stockholm
Majoriteten		
Moderaterna	13.0%	21.0%
Liberalerna	6.3%	10.1%
Miljöpartiet	12.6%	8.3%
Centerpartiet	7.7%	7.9%
Kristdemokraterna	2.3%	5.0%
	41.9%	52.3%
Socialdemokraterna	20.8%	22.3%
Vänsterpartiet	21.9%	13.0%
Sverigedemokraterna	6.3%	8.0%
Feministiskt initiativ	7.9%	3.3%
Övriga	1.2%	1.1%
	58.1%	47.7%
Valdeltagande	85.1%	83.5%

Ohälsotal 2019

	Dagar per person i befolkningen			
	Kvinnor	Män	Totalt	Stockholm
16-44 år	7.8	4.5	6.2	8.3
45-49 år	18.6	14.1	16.3	16.4
50-54 år	36.1	15.1	25.3	23.6
55-59 år	38.4	42.2	40.4	33.8
60-64 år	51.9	33.5	42.6	46.6
Samtliga	14.0	9.7	11.9	15.6

Sjukersättning 2019

	Dagar per person i befolkningen			
	Kvinnor	Män	Totalt	Stockholm
16-44 år	1.4	3.2
45-49 år	6.3	7.3
50-54 år	23.8	11.4	17.5	13.3
55-59 år	28.6	30.7	29.7	21.9
60-64 år	45.9	21.3	33.4	34.6
Samtliga	6.2	5.7	5.9	8.6

Sjukpenning 2019

	Dagar per person i befolkningen			
	Kvinnor	Män	Totalt	Stockholm
16-44 år	6.7	2.7	4.8	5.0
45-49 år	13.4	5.9	9.6	8.9
50-54 år	12.2	3.6	7.8	10.1
55-59 år	8.9	11.5	10.3	11.7
60-64 år	6.0	12.2	9.2	11.8
Samtliga	7.7	4.0	5.9	6.9