

**Folkmängd den 31 december 2020**

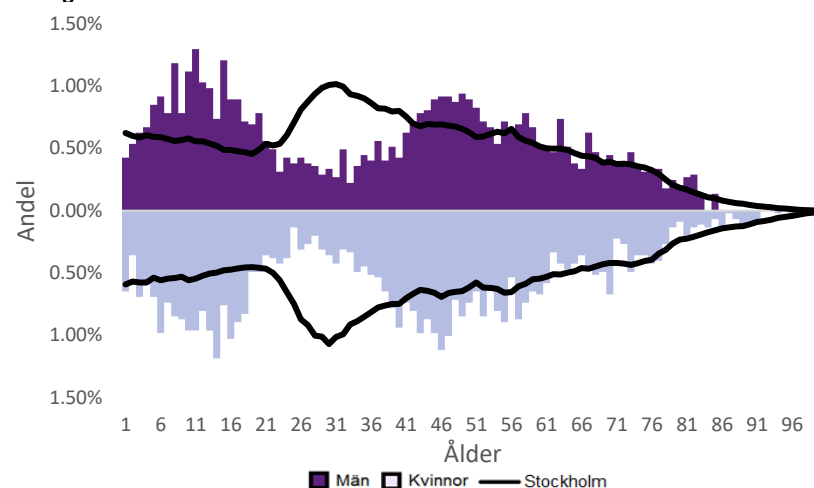
	Antal				Procent	
	2011	2020	2024	2029	2020	2029
0 år	39	34	34	45	0.8%	1.0%
1-5 år	362	271	211	240	6.1%	5.3%
6-15 år	712	855	717	582	19.1%	12.9%
16-19 år	288	288	301	292	6.4%	6.5%
20-24 år	228	206	202	244	4.6%	5.4%
25-64 år	2 171	2 171	2 221	2 319	48.5%	51.3%
65-79 år	412	511	538	582	11.4%	12.9%
80-89 år	117	112	152	188	2.5%	4.2%
90- år	20	24	23	30	0.5%	0.7%
<b>Män</b>	<b>2 160</b>	<b>2 240</b>	<b>2 206</b>	<b>2 262</b>	<b>50.1%</b>	<b>50.0%</b>
<b>Kvinnor</b>	<b>2 189</b>	<b>2 232</b>	<b>2 195</b>	<b>2 260</b>	<b>49.9%</b>	<b>50.0%</b>
<b>Samtliga</b>	<b>4 349</b>	<b>4 472</b>	<b>4 400</b>	<b>4 522</b>	<b>100.0%</b>	<b>100.0%</b>

**Befolkningsändringar**

	2017	2018	2019	2020
Antal födda	33	28	37	30
Antal döda	21	21	14	24
Födelsenetto	12	7	23	6
Flyttnetto	-2	-9	-22	-38
<b>Total förändring</b>	<b>10</b>	<b>-2</b>	<b>1</b>	<b>-32</b>

**Utländsk bakgrund 2020**

	Född i utlandet	Inrikes född med två utrikesfödda föräldrar	Totalt	%	Stockholm
0-15 år	42	75	117	10.1%	28.6%
16-64 år	458	139	597	22.4%	37.6%
65- år	115	12	127	19.6%	24.0%
<b>Samtliga</b>	<b>615</b>	<b>226</b>	<b>841</b>	<b>18.8%</b>	<b>33.9%</b>

**Folkmängd efter ålder den 31 december 2020**

**Utländsk bakgrund 2020**

	Född i utlandet	Inrikes född med två utrikesfödda föräldrar	Totalt	%	Stockholm
Norden utom Sverige	54	30	84	10.0%	8.7%
EU utom Norden	156	50	206	24.5%	17.8%
Europa utom EU	73	15	88	10.5%	9.0%
Asien	225	94	319	37.9%	37.7%
Afrika	49	18	67	8.0%	16.6%
Sydamerika	26	6	32	3.8%	6.2%
Nord- och Mellanamerika	23	7	30	3.6%	3.0%
Övriga	9	6	15	1.8%	1.0%
<b>Samtliga</b>	<b>615</b>	<b>226</b>	<b>841</b>	<b>100.0%</b>	<b>100.0%</b>

**Flyttningar 2020**

	Totalt	Procent	
		%	Stockholm
<b>Inflyttningar</b>			
In från övriga Stockholm	275	30.2%	0.0%
In från övriga länet	89	9.8%	25.8%
In från övriga Sverige	44	4.8%	13.9%
In från utlandet	29	3.2%	8.7%
<b>Totalt antal inflyttningar</b>	<b>437</b>	<b>47.9%</b>	<b>48.4%</b>
<b>Utflyttningar</b>			
Ut till övriga Stockholm	254	27.9%	0.0%
Ut till övriga länet	93	10.2%	31.6%
Ut till övriga Sverige	110	12.1%	14.0%
Ut till utlandet	18	2.0%	6.0%
<b>Totalt antal utflyttningar</b>	<b>475</b>	<b>52.1%</b>	<b>51.6%</b>
<b>Flyttnetto</b>	<b>-38</b>	<b>-4.2%</b>	<b>-3.2%</b>

**Behörighet till gymnasieskolan 2020**

	Kön		Bakgrund		Totalt	Stockholm
	Kvinnor	Män	Svensk	Utländsk		
	100.0%	97.5%	#####	87.5%	98.8%	90.0%

**Högsta utbildningsnivå 25-64 år 2019**

	%	Stockholm
Grundskola	4.4%	8.2%
Gymnasial	22.1%	28.7%
Eftergymnasial	71.5%	59.7%
Uppgift saknas	2.0%	3.4%
<b>Totalt</b>	<b>100.0%</b>	<b>100.0%</b>

**Bostäder efter hustyp och upplåtelse/ägarform 2020**

	Antal bostäder			Totalt
	Flerbostadshus/Övriga hus	Småhus	Specialbostäder	
Allmännyttan	44	2	0	46
Övriga hyresrätter	29	8	0	37
Bostadsrätter	329	89	14	432
Äganderätter	0	990	0	990
Uppgift saknas	0	0	0	0
<b>Samtliga</b>	<b>402</b>	<b>1 089</b>	<b>14</b>	<b>1 505</b>

**Bostäder i flerbostadshus & övriga hus efter lägenhetsstorlek**

	Antal bostäder i flerbostadshus & övriga hus							Totalt
	Lägenhet utan kök	1 rk	2 rk	3 rk	4 rk	5+ rk	Uppgift saknas	
2020	14	18	128	111	107	24	0	402
2019	14	18	128	111	107	24	0	402
2018	14	18	128	111	107	24	0	402
2017	14	17	128	107	108	24	0	398

**Överg. till gymn. Inom 1 år från 2019**

	Antal	Procent	
		%	Stockholm
Kvinnor	39	100.0%	99.2%
Män	38	100.0%	98.9%
<b>Totalt</b>	<b>77</b>	<b>100.0%</b>	<b>99.0%</b>

**Överg. till högsk. Inom 3 år från 2017**

	Antal	Procent	
		%	Stockholm
Kvinnor	19	55.9%	64.7%
Män	14	66.7%	55.7%
<b>Totalt</b>	<b>33</b>	<b>60.0%</b>	<b>60.4%</b>

**Betygsfördelning i årskurs 9 2020**

	A	B	C	D	E	Saknar slutbetyg	Stockholm
							A
Svenska	37.2%	27.9%	26.7%	7.0%	..	..	19.6%
Engelska	53.5%	29.1%	11.6%	..	..	..	37.5%
Matematik	29.1%	18.6%	26.7%	15.1%	..	..	18.4%

**Öppet arbetslösa som andel av befolkningen den 31 okt. 2020**

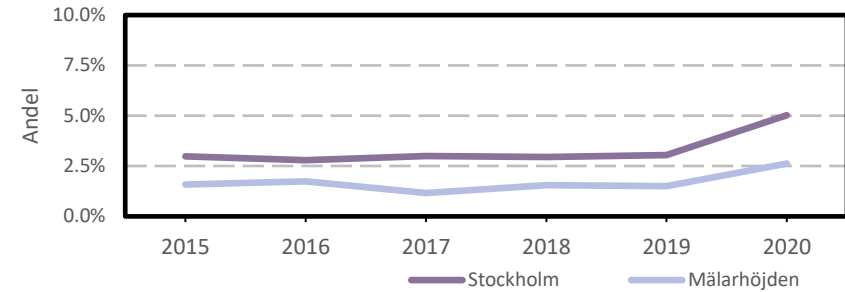
Ålder	Kvinnor	Män	Totalt	Stockholm
18-19 år	..	..	..	3.5%
20-24 år	..	..	..	4.1%
25-54 år	2.3%	1.7%	2.0%	5.3%
55-64 år	3.2%	4.3%	3.8%	4.6%
<b>Samtliga</b>	<b>2.8%</b>	<b>2.4%</b>	<b>2.6%</b>	<b>5.0%</b>

**Medelinkomst bland inkomsttagare 2019**

Ålder	Kvinnor	Män	Totalt	Stockholm
20-64 år	491 900	663 300	575 900	434 100
65- år	305 700	471 000	388 800	328 600
<b>16 år och äldre</b>	<b>425 700</b>	<b>585 600</b>	<b>504 400</b>	<b>399 300</b>

**Förvärvsarbetande med arbetsplats i området 2019**

Bransch	Antal			Procent	
	Kvinnor	Män	Totalt	%	Stockholm
Tillverkning, utvinning, energi & miljö	9	26	35	3.6%	2.9%
Byggverksamhet	15	158	173	17.7%	4.2%
Handel	21	23	44	4.5%	11.7%
Transport	..	18	18	1.8%	3.6%
Hotell & restaurang	..	..	..	..	5.1%
Information & kommunikation	12	30	42	4.3%	12.7%
Företagstjänster m.m.	91	159	250	25.6%	28.6%
Utbildning	207	75	282	28.9%	8.5%
Vård & omsorg	57	24	81	8.3%	9.3%
Personliga och kulturella tjänster m.m.	28	17	45	4.6%	6.7%
Offentlig förvaltning	..	..	..	..	6.1%
Okänd eller övrig bransch	..	..	..	..	0.6%
<b>Samtliga</b>	<b>445</b>	<b>532</b>	<b>977</b>	<b>100.0%</b>	<b>100.0%</b>

**Öppet arbetslösa som andel av befolkningen**

**Förvärvsintensitet boende i område 2019**

	Kvinnor	Män	Totalt	Stockholm
Andel förvärvsarbetande 20-64 år	87.0%	83.8%	85.4%	79.4%

**Förvärvsarbetande boende i området 2019**

Bransch	Antal			Procent	
	Kvinnor	Män	Totalt	%	Stockholm
Tillverkning, utvinning, energi & miljö	51	92	143	6.3%	4.1%
Byggverksamhet	12	65	77	3.4%	4.3%
Handel	129	126	255	11.3%	11.8%
Transport	20	45	65	2.9%	4.1%
Hotell & restaurang	..	..	82	3.6%	4.4%
Information & kommunikation	93	185	278	12.3%	10.3%
Företagstjänster m.m.	268	298	566	25.1%	25.1%
Utbildning	158	62	220	9.8%	10.2%
Vård & omsorg	205	57	262	11.6%	12.1%
Personliga och kulturella tjänster m.m.	86	53	139	6.2%	6.5%
Offentlig förvaltning	92	63	155	6.9%	6.5%
Okänd eller övrig bransch	..	..	12	0.5%	0.8%
<b>Samtliga förvärvsarbetande 16-</b>	<b>1 163</b>	<b>1 091</b>	<b>2 254</b>	<b>100.0%</b>	<b>100.0%</b>

**Ohälsotal tidsserie**

	Dagar per person i befolkningen 16-64 år			
	Kvinnor	Män	Totalt	Stockholm
2019	14.7	6.9	10.8	15.6
2018	15.4	6.9	11.1	16.4
2017	15.4	9.4	12.4	17.3
2016	15.8	8.7	12.3	18.8
2015	16.2	8.4	12.3	19.2

**Ekonomiskt bistånd 2019**

Ålder	Procent av befolkningen	
	%	Stockholm
0-17 år	..	3.9%
18-24 år	2.4%	5.0%
25-29 år	..	1.5%
30-39 år	..	1.9%
40-49 år	..	2.3%
50-59 år	..	2.7%
60-64 år	..	2.6%
65- år	..	0.5%
<b>Samtliga</b>	<b>0.6%</b>	<b>2.4%</b>

**Kommunval 2018**

	Procent av rösterna	
	%	Stockholm
<b>Majoriteten</b>		
Moderaterna	24.3%	21.0%
Liberalerna	14.3%	10.1%
Miljöpartiet	9.5%	8.3%
Centerpartiet	10.3%	7.9%
Kristdemokraterna	6.2%	5.0%
	<b>64.6%</b>	<b>52.3%</b>
Socialdemokraterna	18.3%	22.3%
Vänsterpartiet	6.9%	13.0%
Sverigedemokraterna	7.4%	8.0%
Feministiskt initiativ	2.1%	3.3%
Övriga	0.8%	1.1%
	<b>35.5%</b>	<b>47.7%</b>
<b>Valdeltagande</b>	<b>87.2%</b>	<b>83.5%</b>

**Ekonomiskt bistånd (fortsättning) 2019**

Bistånd per hushåll och månad är 8 715 kr (Stockholm: 9 479 kr).

Antal biståndstagare, inkl barn, är 25 (Stockholm: 23 841).

Biståndstid per hushåll är 6.6 månader (Stockholm: 7.3 månader).

**Ohälsotal 2019**

	Dagar per person i befolkningen			
	Kvinnor	Män	Totalt	Stockholm
16-44 år	9.7	5.5	7.6	8.3
45-49 år	14.4	6.5	10.4	16.4
50-54 år	13.9	5.1	9.6	23.6
55-59 år	24.8	10.3	17.7	33.8
60-64 år	35.5	13.9	23.8	46.6
<b>Samtliga</b>	<b>14.7</b>	<b>6.9</b>	<b>10.8</b>	<b>15.6</b>

**Sjukersättning 2019**

	Dagar per person i befolkningen			
	Kvinnor	Män	Totalt	Stockholm
16-44 år	..	..	3.8	3.2
45-49 år	..	..	3.1	7.3
50-54 år	..	..	3.4	13.3
55-59 år	13.5	8.5	11.0	21.9
60-64 år	29.4	11.1	19.5	34.6
<b>Samtliga</b>	<b>..</b>	<b>..</b>	<b>5.8</b>	<b>8.6</b>

**Sjukpenning 2019**

	Dagar per person i befolkningen			
	Kvinnor	Män	Totalt	Stockholm
16-44 år	6.4	1.1	3.8	5.0
45-49 år	9.8	4.7	7.3	8.9
50-54 år	10.3	1.9	6.2	10.1
55-59 år	11.3	1.8	6.7	11.7
60-64 år	6.1	2.8	4.3	11.8
<b>Samtliga</b>	<b>7.9</b>	<b>2.0</b>	<b>5.0</b>	<b>6.9</b>