

Folkmängd den 31 december 2020

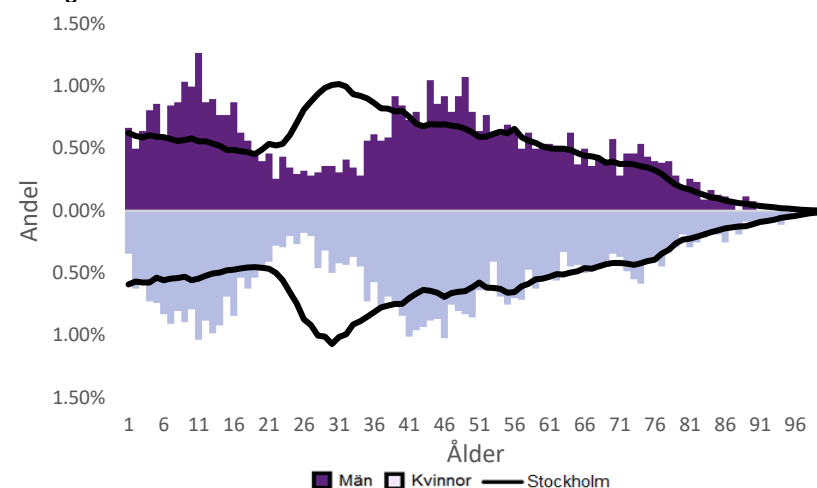
	Antal				Procent	
	2011	2020	2024	2029	2020	2029
0 år	97	77	60	59	1.0%	0.8%
1-5 år	648	507	395	365	6.5%	5.0%
6-15 år	921	1 380	1 267	1 023	17.6%	13.9%
16-19 år	344	396	462	470	5.1%	6.4%
20-24 år	286	275	275	340	3.5%	4.6%
25-64 år	3 498	3 849	3 766	3 606	49.2%	49.2%
65-79 år	678	1 000	968	946	12.8%	12.9%
80-89 år	239	268	341	429	3.4%	5.8%
90- år	47	70	89	96	0.9%	1.3%
Män	3 367	3 864	3 778	3 648	49.4%	49.7%
Kvinnor	3 391	3 958	3 844	3 686	50.6%	50.3%
Samtliga	6 758	7 822	7 622	7 334	100.0%	100.0%

Befolkningsändringar

	2017	2018	2019	2020
Antal födda	78	73	60	77
Antal döda	58	61	65	79
Födelsenetto	20	12	-5	-2
Flyttnetto	-28	42	32	-12
Total förändring	-8	54	27	-14

Utländsk bakgrund 2020

	Född i utlandet	Inrikes född med två utrikesfödda föräldrar	Totalt	%	Stockholm
0-15 år	66	141	207	10.5%	28.6%
16-64 år	798	252	1 050	23.2%	37.6%
65- år	190	18	208	15.5%	24.0%
Samtliga	1 054	411	1 465	18.7%	33.9%

Folkmängd efter ålder den 31 december 2020

Utländsk bakgrund 2020

	Född i utlandet	Inrikes född med två utrikesfödda föräldrar	Totalt	%	Stockholm
Norden utom Sverige	143	82	225	15.4%	8.7%
EU utom Norden	223	80	303	20.7%	17.8%
Europa utom EU	132	34	166	11.3%	9.0%
Asien	361	137	498	34.0%	37.7%
Afrika	66	34	100	6.8%	16.6%
Sydamerika	74	33	107	7.3%	6.2%
Nord- och Mellanamerika	45	3.1%	3.0%
Övriga	21	1.4%	1.0%
Samtliga	1 054	411	1 465	100.0%	100.0%

Flyttningar 2020

	Totalt	Procent	
		%	Stockholm
Inflyttningar			
In från övriga Stockholm	483	33.8%	0.0%
In från övriga länet	125	8.7%	25.8%
In från övriga Sverige	68	4.8%	13.9%
In från utlandet	33	2.3%	8.7%
Totalt antal inflyttningar	709	49.6%	48.4%
Utflyttningar			
Ut till övriga Stockholm	421	29.4%	0.0%
Ut till övriga länet	173	12.1%	31.6%
Ut till övriga Sverige	88	6.2%	14.0%
Ut till utlandet	39	2.7%	6.0%
Totalt antal utflyttningar	721	50.4%	51.6%
Flyttnetto	-12	-0.8%	-3.2%

Behörighet till gymnasieskolan 2020

	Kön		Bakgrund		Totalt	Stockholm
	Kvinnor	Män	Svensk	Utländsk		
	96.8%	95.5%	95.7%	100.0%	96.1%	90.0%

Högsta utbildningsnivå 25-64 år 2019

	%	Stockholm
Grundskola	5.2%	8.2%
Gymnasial	29.3%	28.7%
Eftergymnasial	63.8%	59.7%
Uppgift saknas	1.7%	3.4%
Totalt	100.0%	100.0%

Bostäder efter hustyp och upplåtelse/ägarform 2020

	Antal bostäder			
	Flerbostadshus/Övriga hus	Småhus	Specialbostäder	Totalt
Allmännyttan	246	1	149	396
Övriga hyresrätter	108	11	60	179
Bostadsrätter	1 052	32	0	1 084
Äganderätter	0	1 370	0	1 370
Uppgift saknas	0	0	0	0
Samtliga	1 406	1 414	209	3 029

Bostäder i flerbostadshus & övriga hus efter lägenhetsstorlek

	Antal bostäder i flerbostadshus & övriga hus							Totalt
	Lägenhet utan kök	1 rk	2 rk	3 rk	4 rk	5+ rk	Uppgift saknas	
2020	22	100	390	512	340	40	2	1 406
2019	21	100	390	512	340	40	2	1 405
2018	21	100	390	512	340	40	2	1 405
2017	20	100	390	512	340	40	2	1 404

Överg. till gymn. Inom 1 år från 2019

	Antal	Procent	
		%	Stockholm
Kvinnor	45	100.0%	99.2%
Män	46	100.0%	98.9%
Totalt	91	100.0%	99.0%

Överg. till högsk. Inom 3 år från 2017

	Antal	Procent	
		%	Stockholm
Kvinnor	19	70.4%	64.7%
Män	16	57.1%	55.7%
Totalt	35	63.6%	60.4%

Betygsfördelning i årskurs 9 2020

	A	B	C	D	E	Saknar slutbetyg	Stockholm
							A
Svenska	13.2%	34.9%	30.2%	12.4%	19.6%
Engelska	38.3%	25.0%	18.8%	11.7%	37.5%
Matematik	24.2%	17.2%	21.9%	15.6%	18.4%

Öppet arbetslösa som andel av befolkningen den 31 okt. 2020

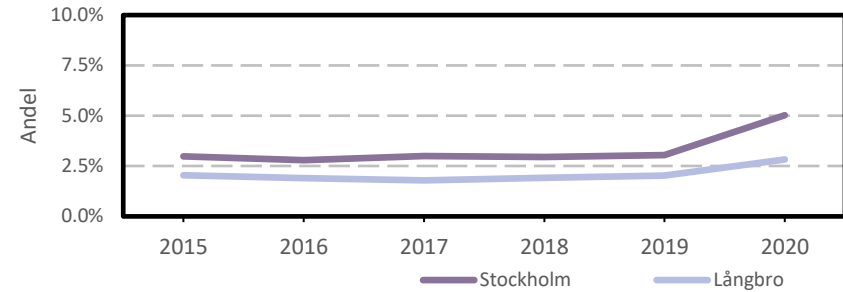
Ålder	Kvinnor	Män	Totalt	Stockholm
18-19 år	3.5%
20-24 år	4.1%
25-54 år	2.9%	2.3%	2.6%	5.3%
55-64 år	2.9%	4.2%	3.6%	4.6%
Samtliga	2.9%	2.8%	2.8%	5.0%

Medelinkomst bland inkomsttagare 2019

Ålder	Kvinnor	Män	Totalt	Stockholm
20-64 år	460 900	556 300	508 100	434 100
65- år	284 700	390 800	333 900	328 600
16 år och äldre	398 100	499 700	447 500	399 300

Förvärvsarbetande med arbetsplats i området 2019

Bransch	Antal			Procent	
	Kvinnor	Män	Totalt	%	Stockholm
Tillverkning, utvinning, energi & miljö	16	0.9%	2.9%
Byggverksamhet	11	138	149	8.4%	4.2%
Handel	40	24	64	3.6%	11.7%
Transport	..	8	8	0.5%	3.6%
Hotell & restaurang	34	45	79	4.4%	5.1%
Information & kommunikation	17	54	71	4.0%	12.7%
Företagstjänster m.m.	58	75	133	7.5%	28.6%
Utbildning	451	143	594	33.4%	8.5%
Vård & omsorg	392	152	544	30.6%	9.3%
Personliga och kulturella tjänster m.m.	38	28	66	3.7%	6.7%
Offentlig förvaltning	..	38	38	2.1%	6.1%
Okänd eller övrig bransch	14	0.8%	0.6%
Samtliga	1 052	724	1 776	100.0%	100.0%

Öppet arbetslösa som andel av befolkningen

Förvärvsintensitet boende i område 2019

	Kvinnor	Män	Totalt	Stockholm
Andel förvärvsarbetande 20-64 år	86.4%	85.9%	86.2%	79.4%

Förvärvsarbetande boende i området 2019

Bransch	Antal			Procent	
	Kvinnor	Män	Totalt	%	Stockholm
Tillverkning, utvinning, energi & miljö	95	154	249	6.5%	4.1%
Byggverksamhet	37	175	212	5.5%	4.3%
Handel	238	271	509	13.2%	11.8%
Transport	39	63	102	2.6%	4.1%
Hotell & restaurang	54	54	108	2.8%	4.4%
Information & kommunikation	129	282	411	10.7%	10.3%
Företagstjänster m.m.	421	438	859	22.3%	25.1%
Utbildning	281	122	403	10.5%	10.2%
Vård & omsorg	317	92	409	10.6%	12.1%
Personliga och kulturella tjänster m.m.	112	96	208	5.4%	6.5%
Offentlig förvaltning	214	147	361	9.4%	6.5%
Okänd eller övrig bransch	13	11	24	0.6%	0.8%
Samtliga förvärvsarbetande 16-	1 950	1 905	3 855	100.0%	100.0%

Ohälsotal tidsserie

	Dagar per person i befolkningen 16-64 år			
	Kvinnor	Män	Totalt	Stockholm
2019	14.6	12.2	13.4	15.6
2018	17.9	12.6	15.3	16.4
2017	18	12.7	15.4	17.3
2016	18.6	12.9	15.8	18.8
2015	17.8	12.5	15.2	19.2

Ekonomiskt bistånd 2019

Ålder	Procent av befolkningen	
	%	Stockholm
0-17 år	0.6%	3.9%
18-24 år	..	5.0%
25-29 år	..	1.5%
30-39 år	0.7%	1.9%
40-49 år	0.4%	2.3%
50-59 år	..	2.7%
60-64 år	..	2.6%
65- år	..	0.5%
Samtliga	0.5%	2.4%

Kommunval 2018

	Procent av rösterna	
	%	Stockholm
Majoriteten		
Moderaterna	25.5%	21.0%
Liberalerna	12.4%	10.1%
Miljöpartiet	7.5%	8.3%
Centerpartiet	10.0%	7.9%
Kristdemokraterna	4.5%	5.0%
	59.9%	52.3%
Socialdemokraterna	22.6%	22.3%
Vänsterpartiet	7.6%	13.0%
Sverigedemokraterna	7.8%	8.0%
Feministiskt initiativ	1.5%	3.3%
Övriga	0.7%	1.1%
	40.2%	47.7%
Valdeltagande	88.3%	83.5%

Ekonomiskt bistånd (fortsättning) 2019

Bistånd per hushåll och månad är 8 171 kr (Stockholm: 9 479 kr).

Antal biståndstagare, inkl barn, är 37 (Stockholm: 23 841).

Biståndstid per hushåll är 5.8 månader (Stockholm: 7.3 månader).

Ohälsotal 2019

	Dagar per person i befolkningen			
	Kvinnor	Män	Totalt	Stockholm
16-44 år	9.9	9.1	9.5	8.3
45-49 år	16.6	5.3	10.9	16.4
50-54 år	15.8	14.2	15.0	23.6
55-59 år	24.3	17.1	20.8	33.8
60-64 år	28.9	34.9	32.0	46.6
Samtliga	14.6	12.2	13.4	15.6

Sjukersättning 2019

	Dagar per person i befolkningen			
	Kvinnor	Män	Totalt	Stockholm
16-44 år	4.0	3.2
45-49 år	3.4	7.3
50-54 år	7.5	8.7	8.1	13.3
55-59 år	11.8	8.7	10.3	21.9
60-64 år	19.7	24.4	22.1	34.6
Samtliga	6.4	6.8	6.6	8.6

Sjukpenning 2019

	Dagar per person i befolkningen			
	Kvinnor	Män	Totalt	Stockholm
16-44 år	6.3	4.1	5.3	5.0
45-49 år	10.8	4.3	7.5	8.9
50-54 år	8.3	5.5	6.8	10.1
55-59 år	12.5	8.4	10.5	11.7
60-64 år	9.2	10.5	9.9	11.8
Samtliga	8.1	5.3	6.7	6.9