

Folkmängd den 31 december 2020

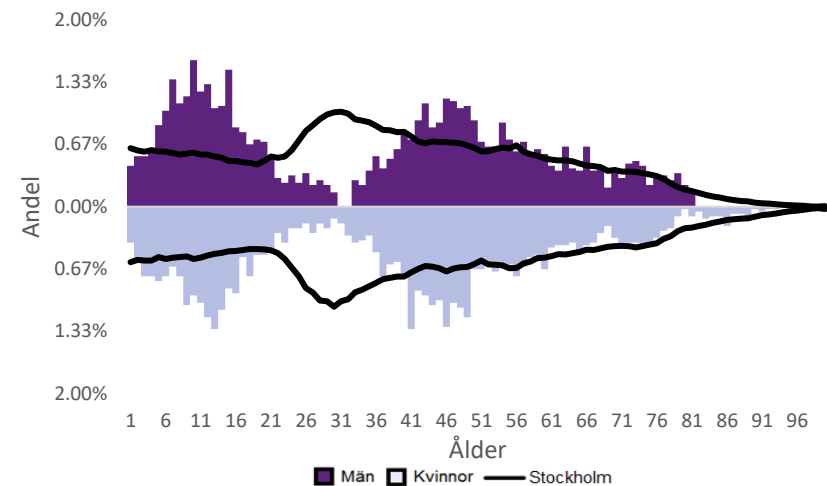
	Antal				Procent	
	2011	2020	2024	2029	2020	2029
0 år	38	25	23	24	0.6%	0.7%
1-5 år	388	243	191	186	6.2%	5.1%
6-15 år	609	857	741	592	22.0%	16.4%
16-19 år	225	224	311	298	5.8%	8.2%
20-24 år	162	155	140	181	4.0%	5.0%
25-64 år	1 854	1 876	1 822	1 749	48.2%	48.3%
65-79 år	290	418	411	408	10.7%	11.3%
80-89 år	87	77	106	158	2.0%	4.4%
90- år	37	14	22	23	0.4%	0.6%
Män	1 873	2 001	1 946	1 871	51.5%	51.7%
Kvinnor	1 817	1 888	1 820	1 748	48.5%	48.3%
Samtliga	3 690	3 889	3 766	3 619	100.0%	100.0%

Befolkningsändringar

	2017	2018	2019	2020
Antal födda	27	22	21	27
Antal döda	12	15	6	13
Födelsenetto	15	7	15	14
Flyttnetto	33	12	38	-18
Total förändring	48	19	53	-4

Utländsk bakgrund 2020

	Född i utlandet	Inrikes född med två utrikesfödda föräldrar	Totalt	%	Stockholm
0-15 år	26	32	58	5.2%	28.6%
16-64 år	271	84	355	15.7%	37.6%
65- år	61	8	69	13.6%	24.0%
Samtliga	358	124	482	12.4%	33.9%

Folkmängd efter ålder den 31 december 2020

Utländsk bakgrund 2020

	Född i utlandet	Inrikes född med två utrikesfödda föräldrar	Totalt	%	Stockholm
Norden utom Sverige	52	34	86	17.8%	8.7%
EU utom Norden	112	32	144	29.9%	17.8%
Europa utom EU	50	18	68	14.1%	9.0%
Asien	86	25	111	23.0%	37.7%
Afrika	17	8	25	5.2%	16.6%
Sydamerika	25	5.2%	6.2%
Nord- och Mellanamerika	12	2.5%	3.0%
Övriga	11	2.3%	1.0%
Samtliga	358	124	482	100.0%	100.0%

Flyttningar 2020

	Totalt	Procent	
		%	Stockholm
Inflyttningar			
In från övriga Stockholm	200	30.6%	0.0%
In från övriga länet	67	10.2%	25.8%
In från övriga Sverige	32	4.9%	13.9%
In från utlandet	19	2.9%	8.7%
Totalt antal inflyttningar	318	48.6%	48.4%
Utflyttningar			
Ut till övriga Stockholm	171	26.1%	0.0%
Ut till övriga länet	96	14.7%	31.6%
Ut till övriga Sverige	62	9.5%	14.0%
Ut till utlandet	7	1.1%	6.0%
Totalt antal utflyttningar	336	51.4%	51.6%
Flyttnetto	-18	-2.8%	-3.2%

Behörighet till gymnasieskolan 2020

	Kön		Bakgrund		Totalt	Stockholm
	Kvinnor	Män	Svensk	Utländsk		
	97.3%	100.0%	98.6%	90.0%

Högsta utbildningsnivå 25-64 år 2019

	%	Stockholm
Grundskola	3.5%	8.2%
Gymnasial	24.6%	28.7%
Eftergymnasial	70.4%	59.7%
Uppgift saknas	1.5%	3.4%
Totalt	100.0%	100.0%

Bostäder efter hustyp och upplåtelse/ägarform 2020

	Antal bostäder			Totalt
	Flerbostadshus/Övriga hus	Småhus	Specialbostäder	
Allmännyttan	0	3	0	3
Övriga hyresrätter	16	2	0	18
Bostadsrätter	18	16	0	34
Äganderätter	0	1 113	0	1 113
Uppgift saknas	0	0	0	0
Samtliga	34	1 134	0	1 168

Bostäder i flerbostadshus & övriga hus efter lägenhetsstorlek

	Antal bostäder i flerbostadshus & övriga hus							Totalt
	Lägenhet utan kök	1 rk	2 rk	3 rk	4 rk	5+ rk	Uppgift saknas	
2020	0	2	13	5	5	1	8	34
2019	0	2	13	5	5	1	8	34
2018	0	2	13	5	5	1	8	34
2017	0	2	13	5	5	1	8	34

Överg. till gymn. Inom 1 år från 2019

	Antal	Procent	
		%	Stockholm
Kvinnor	20	100.0%	99.2%
Män	31	96.9%	98.9%
Totalt	51	98.1%	99.0%

Överg. till högsk. Inom 3 år från 2017

	Antal	Procent	
		%	Stockholm
Kvinnor	14	77.8%	64.7%
Män	15	68.2%	55.7%
Totalt	29	72.5%	60.4%

Betygsfördelning i årskurs 9 2020

	A	B	C	D	E	Saknar slutbetyg	Stockholm
							A
Svenska	37.7%	31.9%	21.7%	19.6%
Engelska	46.4%	23.2%	26.1%	37.5%
Matematik	34.8%	23.2%	27.5%	18.4%

Öppet arbetslösa som andel av befolkningen den 31 okt. 2020

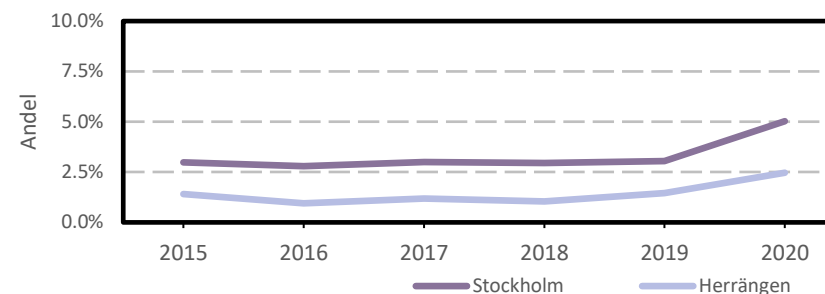
Ålder	Kvinnor	Män	Totalt	Stockholm
18-19 år	3.5%
20-24 år	4.1%
25-54 år	2.4%	2.7%	2.6%	5.3%
55-64 år	2.9%	3.2%	3.0%	4.6%
Samtliga	2.3%	2.6%	2.5%	5.0%

Medelinkomst bland inkomsttagare 2019

Ålder	Kvinnor	Män	Totalt	Stockholm
20-64 år	491 800	663 100	576 900	434 100
65- år	289 100	452 300	373 900	328 600
16 år och äldre	424 600	580 000	502 500	399 300

Förvärvsarbetande med arbetsplats i området 2019

Bransch	Antal			Procent	
	Kvinnor	Män	Totalt	%	Stockholm
Tillverkning, utvinning, energi & miljö	2.9%
Byggverksamhet	7	43	50	11.8%	4.2%
Handel	6	7	13	3.1%	11.7%
Transport	3.6%
Hotell & restaurang	10	6	16	3.8%	5.1%
Information & kommunikation	8	32	40	9.5%	12.7%
Företagstjänster m.m.	37	50	87	20.6%	28.6%
Utbildning	126	30	156	36.9%	8.5%
Vård & omsorg	11	2.6%	9.3%
Personliga och kulturella tjänster m.m.	21	9	30	7.1%	6.7%
Offentlig förvaltning	6.1%
Okänd eller övrig bransch	10	2.4%	0.6%
Samtliga	228	195	423	100.0%	100.0%

Öppet arbetslösa som andel av befolkningen

Förvärvsintensitet boende i område 2019

	Kvinnor	Män	Totalt	Stockholm
Andel förvärvsarbetande 20-64 år	88.2%	87.7%	88.0%	79.4%

Förvärvsarbetande boende i området 2019

Bransch	Antal			Procent	
	Kvinnor	Män	Totalt	%	Stockholm
Tillverkning, utvinning, energi & miljö	50	106	156	8.0%	4.1%
Byggverksamhet	16	77	93	4.8%	4.3%
Handel	150	128	278	14.3%	11.8%
Transport	15	28	43	2.2%	4.1%
Hotell & restaurang	45	2.3%	4.4%
Information & kommunikation	71	151	222	11.4%	10.3%
Företagstjänster m.m.	218	284	502	25.8%	25.1%
Utbildning	112	43	155	8.0%	10.2%
Vård & omsorg	143	40	183	9.4%	12.1%
Personliga och kulturella tjänster m.m.	66	32	98	5.0%	6.5%
Offentlig förvaltning	104	57	161	8.3%	6.5%
Okänd eller övrig bransch	10	0.5%	0.8%
Samtliga förvärvsarbetande 16-	976	970	1 946	100.0%	100.0%

Ohälsotal tidsserie

	Dagar per person i befolkningen 16-64 år			
	Kvinnor	Män	Totalt	Stockholm
2019	13	8	10.5	15.6
2018	13.9	6.4	10.1	16.4
2017	14.9	6.6	10.7	17.3
2016	14.9	6.5	10.7	18.8
2015	12.8	5.1	8.9	19.2

Ekonomiskt bistånd 2019

Ålder	Procent av befolkningen	
	%	Stockholm
0-17 år	0.5%	3.9%
18-24 år	2.7%	5.0%
25-29 år	..	1.5%
30-39 år	..	1.9%
40-49 år	..	2.3%
50-59 år	..	2.7%
60-64 år	..	2.6%
65- år	..	0.5%
Samtliga	0.5%	2.4%

Kommunval 2018

	Procent av rösterna	
	%	Stockholm
Majoriteten		
Moderaterna	29.6%	21.0%
Liberalerna	13.3%	10.1%
Miljöpartiet	8.1%	8.3%
Centerpartiet	11.1%	7.9%
Kristdemokraterna	4.9%	5.0%
	67.0%	52.3%
Socialdemokraterna	18.5%	22.3%
Vänsterpartiet	4.9%	13.0%
Sverigedemokraterna	7.5%	8.0%
Feministiskt initiativ	1.6%	3.3%
Övriga	0.5%	1.1%
	33.0%	47.7%
Valdeltagande	90.1%	83.5%

Ekonomiskt bistånd (fortsättning) 2019

Bistånd per hushåll och månad är 7 257 kr (Stockholm: 9 479 kr).

Antal biståndstagare, inkl barn, är 18 (Stockholm: 23 841).

Biståndstid per hushåll är 5.4 månader (Stockholm: 7.3 månader).

Ohälsotal 2019

	Dagar per person i befolkningen			
	Kvinnor	Män	Totalt	Stockholm
16-44 år	6.6	4.4	5.5	8.3
45-49 år	14.9	2.3	8.5	16.4
50-54 år	15.0	8.0	11.4	23.6
55-59 år	29.3	27.8	28.6	33.8
60-64 år	23.8	17.7	20.6	46.6
Samtliga	13.0	8.0	10.5	15.6

Sjukersättning 2019

	Dagar per person i befolkningen			
	Kvinnor	Män	Totalt	Stockholm
16-44 år	2.2	3.2
45-49 år	1.7	7.3
50-54 år	3.0	13.3
55-59 år	5.7	16.4	10.9	21.9
60-64 år	16.9	8.0	12.3	34.6
Samtliga	3.9	8.6

Sjukpenning 2019

	Dagar per person i befolkningen			
	Kvinnor	Män	Totalt	Stockholm
16-44 år	3.8	2.6	3.2	5.0
45-49 år	12.7	1.1	6.7	8.9
50-54 år	10.1	6.7	8.4	10.1
55-59 år	23.6	11.4	17.6	11.7
60-64 år	6.8	9.7	8.3	11.8
Samtliga	8.7	4.3	6.5	6.9