

**Folkmängd den 31 december 2020**

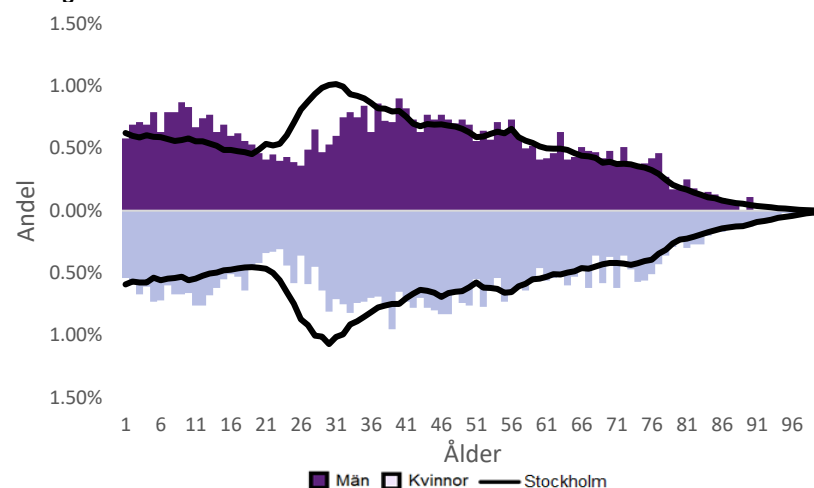
	Antal				Procent	
	2011	2020	2024	2029	2020	2029
0 år	154	100	136	197	1.0%	1.6%
1-5 år	667	657	607	837	6.6%	6.9%
6-15 år	1 079	1 410	1 349	1 339	14.1%	11.0%
16-19 år	460	445	518	549	4.5%	4.5%
20-24 år	536	399	486	589	4.0%	4.8%
25-64 år	4 862	5 242	5 661	6 710	52.5%	55.0%
65-79 år	974	1 321	1 327	1 372	13.2%	11.2%
80-89 år	289	328	421	530	3.3%	4.3%
90- år	109	87	65	80	0.9%	0.7%
<b>Män</b>	<b>4 472</b>	<b>4 900</b>	<b>5 211</b>	<b>6 034</b>	<b>49.1%</b>	<b>49.4%</b>
<b>Kvinnor</b>	<b>4 658</b>	<b>5 089</b>	<b>5 359</b>	<b>6 170</b>	<b>50.9%</b>	<b>50.6%</b>
<b>Samtliga</b>	<b>9 130</b>	<b>9 989</b>	<b>10 570</b>	<b>12 203</b>	<b>100.0%</b>	<b>100.0%</b>

**Befolkningsändringar**

	2017	2018	2019	2020
Antal födda	126	109	124	95
Antal döda	57	60	64	89
Födelsenetto	69	49	60	6
Flyttnetto	-24	64	-2	-156
<b>Total förändring</b>	<b>45</b>	<b>113</b>	<b>58</b>	<b>-150</b>

**Utländsk bakgrund 2020**

	Född i utlandet	Inrikes född med två utrikesfödda föräldrar	Totalt	%	Stockholm
0-15 år	82	130	212	9.8%	28.6%
16-64 år	1 211	313	1 524	25.0%	37.6%
65- år	327	26	353	20.3%	24.0%
<b>Samtliga</b>	<b>1 620</b>	<b>469</b>	<b>2 089</b>	<b>20.9%</b>	<b>33.9%</b>

**Folkmängd efter ålder den 31 december 2020**

**Utländsk bakgrund 2020**

	Född i utlandet	Inrikes född med två utrikesfödda föräldrar	Totalt	%	Stockholm
Norden utom Sverige	208	82	290	13.9%	8.7%
EU utom Norden	435	135	570	27.3%	17.8%
Europa utom EU	226	49	275	13.2%	9.0%
Asien	408	109	517	24.7%	37.7%
Afrika	151	50	201	9.6%	16.6%
Sydamerika	95	26	121	5.8%	6.2%
Nord- och Mellanamerika	70	11	81	3.9%	3.0%
Övriga	27	7	34	1.6%	1.0%
<b>Samtliga</b>	<b>1 620</b>	<b>469</b>	<b>2 089</b>	<b>100.0%</b>	<b>100.0%</b>

**Flyttningar 2020**

	Totalt	Procent	
		%	Stockholm
<b>Inflyttningar</b>			
In från övriga Stockholm	710	28.7%	0.0%
In från övriga länet	215	8.7%	25.8%
In från övriga Sverige	159	6.4%	13.9%
In från utlandet	73	3.0%	8.7%
<b>Totalt antal inflyttningar</b>	<b>1 157</b>	<b>46.8%</b>	<b>48.4%</b>
<b>Utflyttningar</b>			
Ut till övriga Stockholm	727	29.4%	0.0%
Ut till övriga länet	291	11.8%	31.6%
Ut till övriga Sverige	208	8.4%	14.0%
Ut till utlandet	87	3.5%	6.0%
<b>Totalt antal utflyttningar</b>	<b>1 313</b>	<b>53.2%</b>	<b>51.6%</b>
<b>Flyttnetto</b>	<b>-156</b>	<b>-6.3%</b>	<b>-3.2%</b>

**Behörighet till gymnasieskolan 2020**

	Kön		Bakgrund		Totalt	Stockholm
	Kvinnor	Män	Svensk	Utländsk		
	94.0%	96.7%	97.9%	81.2%	95.5%	90.0%

**Högsta utbildningsnivå 25-64 år 2019**

	%	Stockholm
Grundskola	5.4%	8.2%
Gymnasial	23.9%	28.7%
Eftergymnasial	68.1%	59.7%
Uppgift saknas	2.6%	3.4%
<b>Totalt</b>	<b>100.0%</b>	<b>100.0%</b>

**Bostäder efter hustyp och upplåtelse/ägarform 2020**

	Antal bostäder			
	Flerbostadshus/Övriga hus	Småhus	Specialbostäder	Totalt
Allmännyttan	329	0	188	517
Övriga hyresrätter	1 195	16	0	1 211
Bostadsrätter	1 726	15	5	1 746
Äganderätter	4	964	0	968
Uppgift saknas	0	0	0	0
<b>Samtliga</b>	<b>3 254</b>	<b>995</b>	<b>193</b>	<b>4 442</b>

**Bostäder i flerbostadshus & övriga hus efter lägenhetsstorlek**

	Antal bostäder i flerbostadshus & övriga hus							Totalt
	Lägenhet utan kök	1 rk	2 rk	3 rk	4 rk	5+ rk	Uppgift saknas	
2020	285	367	862	1 061	352	317	10	3 254
2019	298	363	848	1 061	352	317	10	3 249
2018	298	353	848	1 061	352	317	10	3 239
2017	298	338	848	1 056	335	317	10	3 202

**Överg. till gymn. Inom 1 år från 2019**

	Antal	Procent	
		%	Stockholm
Kvinnor	49	100.0%	99.2%
Män	66	100.0%	98.9%
<b>Totalt</b>	<b>115</b>	<b>100.0%</b>	<b>99.0%</b>

**Överg. till högsk. Inom 3 år från 2017**

	Antal	Procent	
		%	Stockholm
Kvinnor	25	58.1%	64.7%
Män	18	52.9%	55.7%
<b>Totalt</b>	<b>43</b>	<b>55.8%</b>	<b>60.4%</b>

**Betygsfördelning i årskurs 9 2020**

	A	B	C	D	E	Saknar slutbetyg	Stockholm
							A
Svenska	28.8%	29.7%	17.1%	15.3%	..	..	19.6%
Engelska	50.5%	27.0%	14.4%	5.4%	..	..	37.5%
Matematik	22.5%	22.5%	26.1%	11.7%	..	..	18.4%

**Öppet arbetslösa som andel av befolkningen den 31 okt. 2020**

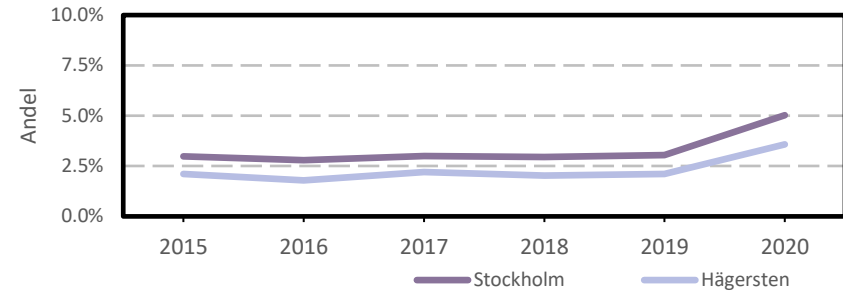
Ålder	Kvinnor	Män	Totalt	Stockholm
18-19 år	..	..	3.6%	3.5%
20-24 år	..	..	3.4%	4.1%
25-54 år	3.6%	3.9%	3.8%	5.3%
55-64 år	2.0%	3.9%	2.9%	4.6%
<b>Samtliga</b>	<b>3.2%</b>	<b>4.0%</b>	<b>3.6%</b>	<b>5.0%</b>

**Medelinkomst bland inkomsttagare 2019**

Ålder	Kvinnor	Män	Totalt	Stockholm
20-64 år	418 300	510 800	463 300	434 100
65- år	282 900	419 300	342 700	328 600
<b>16 år och äldre</b>	<b>369 300</b>	<b>470 800</b>	<b>417 600</b>	<b>399 300</b>

**Förvärvsarbetande med arbetsplats i området 2019**

Bransch	Antal			Procent	
	Kvinnor	Män	Totalt	%	Stockholm
Tillverkning, utvinning, energi & miljö	34	64	98	3.6%	2.9%
Byggverksamhet	34	248	282	10.3%	4.2%
Handel	89	156	245	9.0%	11.7%
Transport	..	..	131	4.8%	3.6%
Hotell & restaurang	16	25	41	1.5%	5.1%
Information & kommunikation	19	74	93	3.4%	12.7%
Företagstjänster m.m.	359	331	690	25.2%	28.6%
Utbildning	239	56	295	10.8%	8.5%
Vård & omsorg	327	94	421	15.4%	9.3%
Personliga och kulturella tjänster m.m.	259	164	423	15.5%	6.7%
Offentlig förvaltning	..	..	..	..	6.1%
Okänd eller övrig bransch	..	..	15	0.5%	0.6%
<b>Samtliga</b>	<b>1 387</b>	<b>1 347</b>	<b>2 734</b>	<b>100.0%</b>	<b>100.0%</b>

**Öppet arbetslösa som andel av befolkningen**

**Förvärvsintensitet boende i område 2019**

	Kvinnor	Män	Totalt	Stockholm
Andel förvärvsarbetande 20-64 år	85.3%	83.5%	84.4%	79.4%

**Förvärvsarbetande boende i området 2019**

Bransch	Antal			Procent	
	Kvinnor	Män	Totalt	%	Stockholm
Tillverkning, utvinning, energi & miljö	77	158	235	4.5%	4.1%
Byggverksamhet	32	188	220	4.2%	4.3%
Handel	309	291	600	11.4%	11.8%
Transport	41	104	145	2.8%	4.1%
Hotell & restaurang	69	91	160	3.0%	4.4%
Information & kommunikation	193	396	589	11.2%	10.3%
Företagstjänster m.m.	588	598	1 186	22.6%	25.1%
Utbildning	407	223	630	12.0%	10.2%
Vård & omsorg	466	152	618	11.8%	12.1%
Personliga och kulturella tjänster m.m.	247	171	418	7.9%	6.5%
Offentlig förvaltning	261	159	420	8.0%	6.5%
Okänd eller övrig bransch	21	16	37	0.7%	0.8%
<b>Samtliga förvärvsarbetande 16-</b>	<b>2 711</b>	<b>2 547</b>	<b>5 258</b>	<b>100.0%</b>	<b>100.0%</b>

**Ohälsotal tidsserie**

	Dagar per person i befolkningen 16-64 år			
	Kvinnor	Män	Totalt	Stockholm
2019	16.5	9.9	13.2	15.6
2018	15.1	9.9	12.5	16.4
2017	17.2	11.2	14.2	17.3
2016	17.7	13	15.4	18.8
2015	19.4	12.8	16.2	19.2

**Ekonomiskt bistånd 2019**

Ålder	Procent av befolkningen	
	%	Stockholm
0-17 år	1.0%	3.9%
18-24 år	3.7%	5.0%
25-29 år	1.8%	1.5%
30-39 år	1.0%	1.9%
40-49 år	0.7%	2.3%
50-59 år	1.9%	2.7%
60-64 år	..	2.6%
65- år	..	0.5%
<b>Samtliga</b>	<b>1.2%</b>	<b>2.4%</b>

**Kommunval 2018**

	Procent av rösterna	
	%	Stockholm
<b>Majoriteten</b>		
Moderaterna	17.6%	21.0%
Liberalerna	9.4%	10.1%
Miljöpartiet	11.0%	8.3%
Centerpartiet	7.8%	7.9%
Kristdemokraterna	4.2%	5.0%
	<b>50.0%</b>	<b>52.3%</b>
Socialdemokraterna	22.6%	22.3%
Vänsterpartiet	14.1%	13.0%
Sverigedemokraterna	7.6%	8.0%
Feministiskt initiativ	4.6%	3.3%
Övriga	0.9%	1.1%
	<b>49.8%</b>	<b>47.7%</b>
<b>Valdeltagande</b>	<b>86.7%</b>	<b>83.5%</b>

**Ekonomiskt bistånd (fortsättning) 2019**

Bistånd per hushåll och månad är 9 114 kr (Stockholm: 9 479 kr).

Antal biståndstagare, inkl barn, är 115 (Stockholm: 23 841).

Biståndstid per hushåll är 6.8 månader (Stockholm: 7.3 månader).

**Ohälsotal 2019**

	Dagar per person i befolkningen			
	Kvinnor	Män	Totalt	Stockholm
16-44 år	10.4	5.5	7.9	8.3
45-49 år	14.1	6.1	10.2	16.4
50-54 år	19.7	7.2	13.6	23.6
55-59 år	33.7	24.4	29.1	33.8
60-64 år	37.5	34.8	36.3	46.6
<b>Samtliga</b>	<b>16.5</b>	<b>9.9</b>	<b>13.2</b>	<b>15.6</b>

**Sjukersättning 2019**

	Dagar per person i befolkningen			
	Kvinnor	Män	Totalt	Stockholm
16-44 år	..	..	2.5	3.2
45-49 år	..	..	1.9	7.3
50-54 år	..	..	4.0	13.3
55-59 år	22.3	15.2	18.8	21.9
60-64 år	25.5	20.2	23.1	34.6
<b>Samtliga</b>	<b>6.3</b>	<b>5.4</b>	<b>5.9</b>	<b>8.6</b>

**Sjukpenning 2019**

	Dagar per person i befolkningen			
	Kvinnor	Män	Totalt	Stockholm
16-44 år	8.0	2.6	5.3	5.0
45-49 år	12.3	4.2	8.3	8.9
50-54 år	15.2	3.8	9.6	10.1
55-59 år	11.1	9.1	10.2	11.7
60-64 år	12.0	14.6	13.2	11.8
<b>Samtliga</b>	<b>9.9</b>	<b>4.5</b>	<b>7.3</b>	<b>6.9</b>