

**Folkmängd den 31 december 2020**

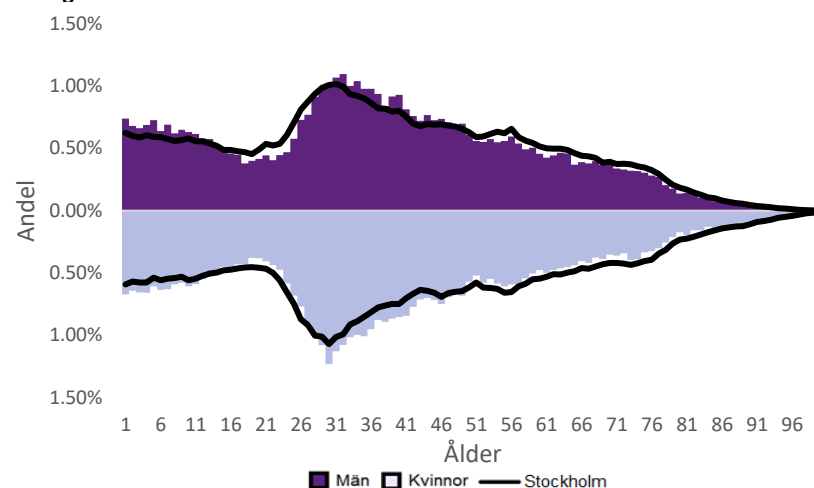
|                 | Antal          |                |                |                | Procent       |               |
|-----------------|----------------|----------------|----------------|----------------|---------------|---------------|
|                 | 2011           | 2020           | 2024           | 2029           | 2020          | 2029          |
| 0 år            | 1 885          | 1 877          | 2 064          | 2 203          | 1.5%          | 1.5%          |
| 1-5 år          | 7 671          | 8 349          | 8 663          | 9 300          | 6.7%          | 6.5%          |
| 6-15 år         | 9 337          | 14 493         | 15 397         | 15 385         | 11.7%         | 10.7%         |
| 16-19 år        | 3 829          | 4 221          | 5 156          | 5 834          | 3.4%          | 4.1%          |
| 20-24 år        | 6 103          | 5 537          | 6 165          | 6 809          | 4.5%          | 4.8%          |
| 25-64 år        | 60 360         | 73 243         | 78 345         | 82 178         | 59.0%         | 57.4%         |
| 65-79 år        | 8 602          | 12 552         | 14 072         | 15 523         | 10.1%         | 10.8%         |
| 80-89 år        | 3 363          | 2 888          | 3 737          | 5 057          | 2.3%          | 3.5%          |
| 90- år          | 1 042          | 877            | 814            | 876            | 0.7%          | 0.6%          |
| <b>Män</b>      | <b>50 095</b>  | <b>61 066</b>  | <b>66 435</b>  | <b>70 878</b>  | <b>49.2%</b>  | <b>49.5%</b>  |
| <b>Kvinnor</b>  | <b>52 097</b>  | <b>62 971</b>  | <b>67 977</b>  | <b>72 287</b>  | <b>50.8%</b>  | <b>50.5%</b>  |
| <b>Samtliga</b> | <b>102 192</b> | <b>124 037</b> | <b>134 413</b> | <b>143 165</b> | <b>100.0%</b> | <b>100.0%</b> |

**Befolkningsändringar**

|                         | 2017         | 2018         | 2019         | 2020       |
|-------------------------|--------------|--------------|--------------|------------|
| Antal födda             | 1 896        | 1 843        | 1 953        | 1 919      |
| Antal döda              | 697          | 743          | 717          | 858        |
| Födelsenetto            | 1 199        | 1 100        | 1 236        | 1 061      |
| Flyttnetto              | 774          | 2 513        | 1 183        | -314       |
| <b>Total förändring</b> | <b>1 973</b> | <b>3 613</b> | <b>2 419</b> | <b>747</b> |

**Utländsk bakgrund 2020**

|                 | Född i utlandet | Inrikes född med två utrikesfödda föräldrar | Totalt        | %            | Stockholm    |
|-----------------|-----------------|---|---------------|--------------|--------------|
| 0-15 år         | 1 321           | 2 456                                       | 3 777         | 15.3%        | 28.6%        |
| 16-64 år        | 19 174          | 5 387                                       | 24 561        | 29.6%        | 37.6%        |
| 65- år          | 3 363           | 183   | 3 546         | 21.7%        | 24.0%        |
| <b>Samtliga</b> | <b>23 858</b>   | <b>8 026</b>                                | <b>31 884</b> | <b>25.7%</b> | <b>33.9%</b> |

**Folkmängd efter ålder den 31 december 2020**

**Utländsk bakgrund 2020**

|                         | Född i utlandet | Inrikes född med två utrikesfödda föräldrar | Totalt        | %             | Stockholm     |
|-------------------------|-----------------|---|---------------|---------------|---------------|
| Norden utom Sverige     | 2 581           | 1 164                                       | 3 745         | 11.7%         | 8.7%          |
| EU utom Norden          | 5 044           | 1 412                                       | 6 456         | 20.2%         | 17.8%         |
| Europa utom EU          | 2 934           | 845   | 3 779         | 11.9%         | 9.0%          |
| Asien                   | 7 783           | 2 803                                       | 10 586        | 33.2%         | 37.7%         |
| Afrika                  | 2 315           | 993   | 3 308         | 10.4%         | 16.6%         |
| Sydamerika              | 1 899           | 590   | 2 489         | 7.8%          | 6.2%          |
| Nord- och Mellanamerika | 965             | 152   | 1 117         | 3.5%          | 3.0%          |
| Övriga                  | 337             | 67  | 404           | 1.3%          | 1.0%          |
| <b>Samtliga</b>         | <b>23 858</b>   | <b>8 026</b>                                | <b>31 884</b> | <b>100.0%</b> | <b>100.0%</b> |

**Flyttningar 2020**

|                                   | Totalt        | Procent      |              |
|-----------------------------------|---------------|--------------|--------------|
|                                   |               | %            | Stockholm    |
| <b>Inflyttningar</b>              |               |              |              |
| In från övriga Stockholm          | 7 079         | 24.1%        | 0.0%         |
| In från övriga länet              | 4 189         | 14.3%        | 25.8%        |
| In från övriga Sverige            | 2 300         | 7.8%         | 13.9%        |
| In från utlandet                  | 969           | 3.3%         | 8.7%         |
| <b>Totalt antal inflyttningar</b> | <b>14 537</b> | <b>49.5%</b> | <b>48.4%</b> |
| <b>Utflyttningar</b>              |               |              |              |
| Ut till övriga Stockholm          | 6 380         | 21.7%        | 0.0%         |
| Ut till övriga länet              | 5 086         | 17.3%        | 31.6%        |
| Ut till övriga Sverige            | 2 583         | 8.8%         | 14.0%        |
| Ut till utlandet                  | 802           | 2.7%         | 6.0%         |
| <b>Totalt antal utflyttningar</b> | <b>14 851</b> | <b>50.5%</b> | <b>51.6%</b> |
| <b>Flyttnetto</b>                 | <b>-314</b>   | <b>-1.1%</b> | <b>-3.2%</b> |

**Behörighet till gymnasieskolan 2020**

|  | Kön     |       | Bakgrund |          | Totalt | Stockholm |
|--|---------|-------|----------|----------|--------|-----------|
|  | Kvinnor | Män   | Svensk   | Utländsk |        |           |
|  | 92.4%   | 92.8% | 95.2%    | 80.3%    | 92.6%  | 90.0%     |

**Högsta utbildningsnivå 25-64 år 2019**

|                | %             | Stockholm     |
|----------------|---------------|---------------|
| Grundskola     | 6.3%          | 8.2%          |
| Gymnasial      | 27.9%         | 28.7%         |
| Eftergymnasial | 63.5%         | 59.7%         |
| Uppgift saknas | 2.4%          | 3.4%          |
| <b>Totalt</b>  | <b>100.0%</b> | <b>100.0%</b> |

**Bostäder efter hustyp och upplåtelse/ägarform 2020**

|                    | Antal bostäder            |              |                 |               |
|--------------------|---------------------------|--------------|-----------------|---------------|
|                    | Flerbostadshus/Övriga hus | Småhus       | Specialbostäder | Totalt        |
| Allmännyttan       | 9 640                     | 11           | 1 831           | 11 482        |
| Övriga hyresrätter | 11 329                    | 76           | 715             | 12 120        |
| Bostadsrätter      | 30 672                    | 299          | 81              | 31 052        |
| Äganderätter       | 4                         | 6 828        | 0               | 6 832         |
| Uppgift saknas     | 0                         | 0            | 0               | 0             |
| <b>Samtliga</b>    | <b>51 645</b>             | <b>7 214</b> | <b>2 627</b>    | <b>61 486</b> |

**Bostäder i flerbostadshus & övriga hus efter lägenhetsstorlek**

|      | Antal bostäder i flerbostadshus & övriga hus |       |        |        |       |       |                | Totalt |
|------|--|-------|--------|--------|-------|-------|----------------|--------|
|      | Lägenhet utan kök                            | 1 rk  | 2 rk   | 3 rk   | 4 rk  | 5+ rk | Uppgift saknas |        |
| 2020 | 2 396  | 6 989 | 21 247 | 13 486 | 6 243 | 1 261 | 23             | 51 645 |
| 2019 | 2 338  | 6 896 | 21 017 | 13 454 | 6 214 | 1 262 | 23             | 51 204 |
| 2018 | 2 328  | 6 506 | 20 721 | 13 293 | 6 073 | 1 259 | 23             | 50 203 |
| 2017 | 2 294  | 6 390 | 20 213 | 13 000 | 5 876 | 1 243 | 23             | 49 039 |

**Överg. till gymn. Inom 1 år från 2019**

|               | Antal       | Procent      |              |
|---------------|-------------|--------------|--------------|
|               |             | %            | Stockholm    |
| Kvinnor       | 491         | 99.4%        | 99.2%        |
| Män           | 518         | 98.9%        | 98.9%        |
| <b>Totalt</b> | <b>1009</b> | <b>99.1%</b> | <b>99.0%</b> |

**Överg. till högsk. Inom 3 år från 2017**

|               | Antal      | Procent      |              |
|---------------|------------|--------------|--------------|
|               |            | %            | Stockholm    |
| Kvinnor       | 194        | 57.9%        | 64.7%        |
| Män           | 147        | 52.3%        | 55.7%        |
| <b>Totalt</b> | <b>341</b> | <b>55.4%</b> | <b>60.4%</b> |

**Betygsfördelning i årskurs 9 2020**

|           |       |       |       |       |       |      | Saknar slutbetyg | Stockholm |
|-----------|-------|-------|-------|-------|-------|------|------------------|-----------|
|           | A     | B     | C     | D     | E     |      | A                |           |
| Svenska   | 22.1% | 26.1% | 25.3% | 13.3% | 8.4%  | 4.7% | 19.6%            |           |
| Engelska  | 40.6% | 23.7% | 18.7% | 8.4%  | 5.1%  | 3.5% | 37.5%            |           |
| Matematik | 20.6% | 17.6% | 22.2% | 14.5% | 19.5% | 5.6% | 18.4%            |           |

**Öppet arbetslösa som andel av befolkningen den 31 okt. 2020**

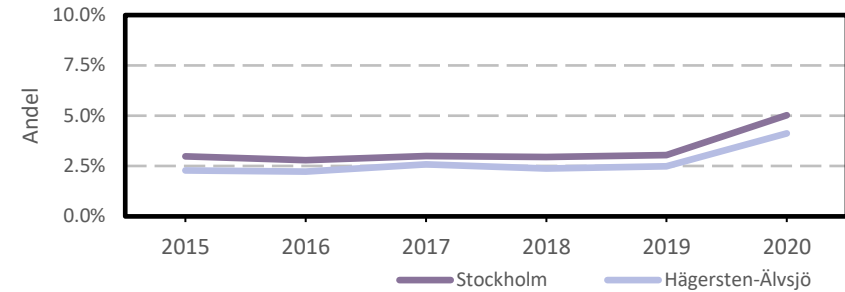
| Ålder           | Kvinnor     | Män         | Totalt      | Stockholm   |
|-----------------|-------------|-------------|-------------|-------------|
| 18-19 år        | 2.6%        | 4.8%        | 3.7%        | 3.5%        |
| 20-24 år        | 3.2%        | 4.2%        | 3.7%        | 4.1%        |
| 25-54 år        | 4.0%        | 4.3%        | 4.2%        | 5.3%        |
| 55-64 år        | 3.6%        | 4.9%        | 4.2%        | 4.6%        |
| <b>Samtliga</b> | <b>3.8%</b> | <b>4.4%</b> | <b>4.1%</b> | <b>5.0%</b> |

**Medelinkomst bland inkomsttagare 2019**

| Ålder                  | Kvinnor        | Män            | Totalt         | Stockholm      |
|------------------------|----------------|----------------|----------------|----------------|
| 20-64 år               | 388 200        | 466 600        | 426 700        | 434 100        |
| 65- år                 | 266 000        | 357 700        | 307 100        | 328 600        |
| <b>16 år och äldre</b> | <b>355 400</b> | <b>437 200</b> | <b>394 900</b> | <b>399 300</b> |

**Förvärvsarbetande med arbetsplats i området 2019**

| Bransch                                 | Antal         |               |               | Procent       |               |
|---|---------------|---------------|---------------|---------------|---------------|
|   | Kvinnor       | Män           | Totalt        | %             | Stockholm     |
| Tillverkning, utvinning, energi & miljö | 766           | 2 032         | 2 798         | 5.0%          | 2.9%          |
| Byggverksamhet                          | 651           | 5 410         | 6 061         | 10.9%         | 4.2%          |
| Handel                                  | 3 571         | 4 837         | 8 408         | 15.1%         | 11.7%         |
| Transport                               | 710           | 2 967         | 3 677         | 6.6%          | 3.6%          |
| Hotell & restaurang                     | 805           | 1 003         | 1 808         | 3.2%          | 5.1%          |
| Information & kommunikation             | 752           | 1 903         | 2 655         | 4.8%          | 12.7%         |
| Företagstjänster m.m.                   | 5 211         | 7 498         | 12 709        | 22.8%         | 28.6%         |
| Utbildning                              | 5 022         | 1 717         | 6 739         | 12.1%         | 8.5%          |
| Vård & omsorg                           | 4 118         | 1 394         | 5 512         | 9.9%          | 9.3%          |
| Personliga och kulturella tjänster m.m. | 1 631         | 1 349         | 2 980         | 5.3%          | 6.7%          |
| Offentlig förvaltning                   | 1 514         | 642           | 2 156         | 3.9%          | 6.1%          |
| Okänd eller övrig bransch               | 115           | 96            | 211           | 0.4%          | 0.6%          |
| <b>Samtliga</b>                         | <b>24 866</b> | <b>30 848</b> | <b>55 714</b> | <b>100.0%</b> | <b>100.0%</b> |

**Öppet arbetslösa som andel av befolkningen**

**Förvärvsintensitet boende i område 2019**

|                                  | Kvinnor | Män   | Totalt | Stockholm |
|----------------------------------|---------|-------|--------|-----------|
| Andel förvärvsarbetande 20-64 år | 84.5%   | 83.9% | 84.2%  | 79.4%     |

**Förvärvsarbetande boende i området 2019**

| Bransch                                 | Antal         |               |               | Procent       |               |
|---|---------------|---------------|---------------|---------------|---------------|
|   | Kvinnor       | Män           | Totalt        | %             | Stockholm     |
| Tillverkning, utvinning, energi & miljö | 1 230         | 2 372         | 3 602         | 5.2%          | 4.1%          |
| Byggverksamhet                          | 475           | 2 761         | 3 236         | 4.6%          | 4.3%          |
| Handel                                  | 4 417         | 4 180         | 8 597         | 12.3%         | 11.8%         |
| Transport                               | 614           | 1 703         | 2 317         | 3.3%          | 4.1%          |
| Hotell & restaurang                     | 1 247         | 1 362         | 2 609         | 3.7%          | 4.4%          |
| Information & kommunikation             | 2 578         | 5 224         | 7 802         | 11.2%         | 10.3%         |
| Företagstjänster m.m.                   | 7 503         | 8 024         | 15 527        | 22.3%         | 25.1%         |
| Utbildning                              | 5 100         | 2 435         | 7 535         | 10.8%         | 10.2%         |
| Vård & omsorg                           | 6 193         | 2 004         | 8 197         | 11.8%         | 12.1%         |
| Personliga och kulturella tjänster m.m. | 2 746         | 1 891         | 4 637         | 6.7%          | 6.5%          |
| Offentlig förvaltning                   | 3 234         | 2 041         | 5 275         | 7.6%          | 6.5%          |
| Okänd eller övrig bransch               | 206           | 169           | 375           | 0.5%          | 0.8%          |
| <b>Samtliga förvärvsarbetande 16-</b>   | <b>35 543</b> | <b>34 166</b> | <b>69 709</b> | <b>100.0%</b> | <b>100.0%</b> |

**Ohälsotal tidsserie**

|      | Dagar per person i befolkningen 16-64 år |      |        |           |
|------|--|------|--------|-----------|
|      | Kvinnor                                  | Män  | Totalt | Stockholm |
| 2019 | 17.3                                     | 12.2 | 14.8   | 15.6      |
| 2018 | 18.3                                     | 12.9 | 15.7   | 16.4      |
| 2017 | 19.5                                     | 13.7 | 16.6   | 17.3      |
| 2016 | 20.8                                     | 14.5 | 17.7   | 18.8      |
| 2015 | 21.4                                     | 14.9 | 18.2   | 19.2      |

**Ekonomiskt bistånd 2019**

| Ålder           | Procent av befolkningen |             |
|-----------------|-------------------------|-------------|
|                 | %                       | Stockholm   |
| 0-17 år         | 2.0%                    | 3.9%        |
| 18-24 år        | 3.6%                    | 5.0%        |
| 25-29 år        | 1.1%                    | 1.5%        |
| 30-39 år        | 1.1%                    | 1.9%        |
| 40-49 år        | 1.5%                    | 2.3%        |
| 50-59 år        | 2.0%                    | 2.7%        |
| 60-64 år        | 1.7%                    | 2.6%        |
| 65- år          | 0.3%                    | 0.5%        |
| <b>Samtliga</b> | <b>1.5%</b>             | <b>2.4%</b> |

**Kommunval 2018**

|                        | Procent av rösterna |              |
|------------------------|---------------------|--------------|
|                        | %                   | Stockholm    |
| <b>Majoriteten</b>     |                     |              |
| Moderaterna            | 16.5%               | 21.0%        |
| Liberalerna            | 7.5%                | 10.1%        |
| Miljöpartiet           | 10.4%               | 8.3%         |
| Centerpartiet          | 7.9%                | 7.9%         |
| Kristdemokraterna      | 3.5%                | 5.0%         |
|                        | <b>45.8%</b>        | <b>52.3%</b> |
| Socialdemokraterna     | 23.2%               | 22.3%        |
| Vänsterpartiet         | 17.0%               | 13.0%        |
| Sverigedemokraterna    | 7.6%                | 8.0%         |
| Feministiskt initiativ | 5.2%                | 3.3%         |
| Övriga                 | 1.1%                | 1.1%         |
|                        | <b>54.1%</b>        | <b>47.7%</b> |
| <b>Valdeltagande</b>   | <b>84.6%</b>        | <b>83.5%</b> |

**Ekonomiskt bistånd (fortsättning) 2019**

|  |
|--|
| Bistånd per hushåll och månad är 9 164 kr (Stockholm: 9 479 kr). |
| Antal biståndstagare, inkl barn, är 1 907 (Stockholm: 23 841).   |
| Biståndstid per hushåll är 6.9 månader (Stockholm: 7.3 månader). |

**Ohälsotal 2019**

|                 | Dagar per person i befolkningen |             |             |             |
|-----------------|---------------------------------|-------------|-------------|-------------|
|                 | Kvinnor                         | Män         | Totalt      | Stockholm   |
| 16-44 år        | 10.4                            | 6.5         | 8.5         | 8.3         |
| 45-49 år        | 20.1                            | 11.8        | 15.9        | 16.4        |
| 50-54 år        | 26.0                            | 18.5        | 22.3        | 23.6        |
| 55-59 år        | 37.1                            | 30.5        | 33.9        | 33.8        |
| 60-64 år        | 45.5                            | 40.0        | 42.9        | 46.6        |
| <b>Samtliga</b> | <b>17.3</b>                     | <b>12.2</b> | <b>14.8</b> | <b>15.6</b> |

**Sjukersättning 2019**

|                 | Dagar per person i befolkningen |            |            |            |
|-----------------|---------------------------------|------------|------------|------------|
|                 | Kvinnor                         | Män        | Totalt     | Stockholm  |
| 16-44 år        | ..                              | ..         | 2.7        | 3.2        |
| 45-49 år        | ..                              | ..         | 5.8        | 7.3        |
| 50-54 år        | 11.5                            | 10.4       | 11.0       | 13.3       |
| 55-59 år        | 22.2                            | 19.0       | 20.6       | 21.9       |
| 60-64 år        | 31.3                            | 28.8       | 30.1       | 34.6       |
| <b>Samtliga</b> | <b>7.1</b>                      | <b>7.0</b> | <b>7.1</b> | <b>8.6</b> |

**Sjukpenning 2019**

|                 | Dagar per person i befolkningen |            |            |            |
|-----------------|---------------------------------|------------|------------|------------|
|                 | Kvinnor                         | Män        | Totalt     | Stockholm  |
| 16-44 år        | 7.9                             | 3.3        | 5.6        | 5.0        |
| 45-49 år        | 14.1                            | 5.8        | 9.9        | 8.9        |
| 50-54 år        | 14.3                            | 8.0        | 11.2       | 10.1       |
| 55-59 år        | 14.6                            | 11.5       | 13.1       | 11.7       |
| 60-64 år        | 14.0                            | 11.2       | 12.7       | 11.8       |
| <b>Samtliga</b> | <b>10.0</b>                     | <b>5.2</b> | <b>7.6</b> | <b>6.9</b> |