

Folkmängd den 31 december 2020

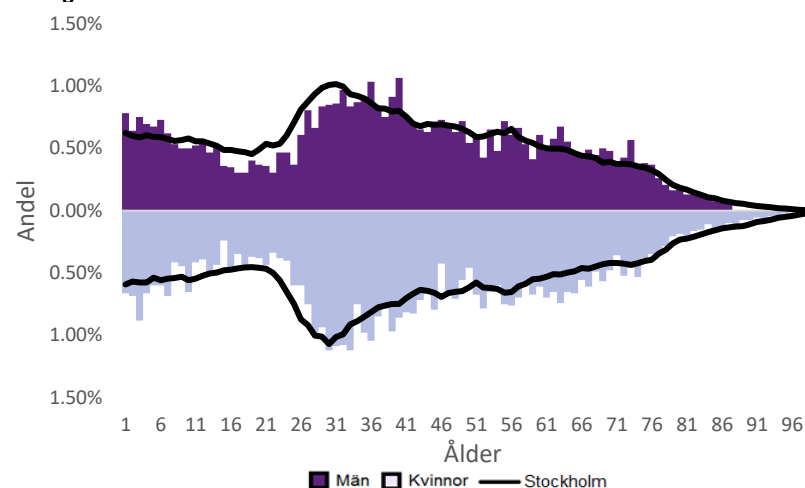
	Antal				Procent	
	2011	2020	2024	2029	2020	2029
0 år	140	162	121	113	1.8%	1.3%
1-5 år	557	647	464	411	7.0%	4.8%
6-15 år	614	924	899	753	10.1%	8.8%
16-19 år	259	276	287	311	3.0%	3.6%
20-24 år	421	359	393	400	3.9%	4.7%
25-64 år	4 756	5 379	5 236	4 958	58.6%	57.8%
65-79 år	778	1 169	1 236	1 224	12.7%	14.3%
80-89 år	196	227	263	367	2.5%	4.3%
90- år	57	44	41	41	0.5%	0.5%
Män	3 806	4 412	4 363	4 207	48.0%	49.0%
Kvinnor	3 972	4 775	4 578	4 371	52.0%	51.0%
Samtliga	7 778	9 187	8 941	8 578	100.0%	100.0%

Befolkningsändringar

	2017	2018	2019	2020
Antal födda	194	131	156	167
Antal döda	43	41	37	43
Födelsenetto	151	90	119	124
Flyttnetto	-18	467	175	-73
Total förändring	133	557	294	51

Utländsk bakgrund 2020

	Född i utlandet	Inrikes född med två utrikesfödda föräldrar	Totalt	%	Stockholm
0-15 år	80	106	186	10.7%	28.6%
16-64 år	1 102	301	1 403	23.3%	37.6%
65- år	280	25	305	21.2%	24.0%
Samtliga	1 462	432	1 894	20.6%	33.9%

Folkmängd efter ålder den 31 december 2020

Utländsk bakgrund 2020

	Född i utlandet	Inrikes född med två utrikesfödda föräldrar	Totalt	%	Stockholm
Norden utom Sverige	236	90	326	17.2%	8.7%
EU utom Norden	400	81	481	25.4%	17.8%
Europa utom EU	174	43	217	11.5%	9.0%
Asien	359	129	488	25.8%	37.7%
Afrika	76	52	128	6.8%	16.6%
Sydamerika	126	22	148	7.8%	6.2%
Nord- och Mellanamerika	78	4.1%	3.0%
Övriga	28	1.5%	1.0%
Samtliga	1 462	432	1 894	100.0%	100.0%

Flyttningar 2020

	Totalt	Procent	
		%	Stockholm
Inflyttningar			
In från övriga Stockholm	638	27.1%	0.0%
In från övriga länet	255	10.8%	25.8%
In från övriga Sverige	169	7.2%	13.9%
In från utlandet	78	3.3%	8.7%
Totalt antal inflyttningar	1 140	48.4%	48.4%
Utflyttningar			
Ut till övriga Stockholm	619	26.3%	0.0%
Ut till övriga länet	324	13.8%	31.6%
Ut till övriga Sverige	202	8.6%	14.0%
Ut till utlandet	68	2.9%	6.0%
Totalt antal utflyttningar	1 213	51.6%	51.6%
Flyttnetto	-73	-3.1%	-3.2%

Behörighet till gymnasieskolan 2019

	Kön		Bakgrund		Totalt	Stockholm
	Kvinnor	Män	Svensk	Utländsk		
	96.7%	100.0%	98.2%	89.7%

Högsta utbildningsnivå 25-64 år 2019

	%	Stockholm
Grundskola	4.4%	8.2%
Gymnasial	25.4%	28.7%
Eftergymnasial	68.6%	59.7%
Uppgift saknas	1.6%	3.4%
Totalt	100.0%	100.0%

Bostäder efter hustyp och upplåtelse/ägarform 2019

	Antal bostäder			Totalt
	Flerbostadshus/Övriga hus	Småhus	Specialbostäder	
Allmännyttan	641	5	65	711
Övriga hyresrätter	654	5	0	659
Bostadsrätter	3 173	4	7	3 184
Äganderätter	0	6	0	6
Uppgift saknas	0	0	0	0
Samtliga	4 468	20	72	4 560

Bostäder i flerbostadshus & övriga hus efter lägenhetsstorlek

	Antal bostäder i flerbostadshus & övriga hus							Totalt
	Lägenhet utan kök	1 rk	2 rk	3 rk	4 rk	5+ rk	Uppgift saknas	
2019	289	491	1 790	1 058	658	182	0	4 468
2018	289	485	1 779	1 052	652	182	0	4 439
2017	289	484	1 769	1 044	643	182	0	4 411
2016	290	479	1 630	980	547	162	0	4 088

Överg. till gymn. Inom 1 år från 2018

	Antal	Procent	
		%	Stockholm
Kvinnor	41	100.0%	98.9%
Män	30	100.0%	98.7%
Totalt	71	100.0%	98.8%

Överg. till högsk. Inom 3 år från 2016

	Antal	Procent	
		%	Stockholm
Kvinnor	11	57.9%	64.5%
Män	6	37.5%	54.6%
Totalt	17	48.6%	59.8%

Betygsfördelning i årskurs 9 2019

	A	B	C	D	E	Saknar slutbetyg	Stockholm
							A
Svenska	21.4%	33.9%	19.6%	14.3%	17.0%
Engelska	44.6%	23.2%	14.3%	10.7%	36.6%
Matematik	21.4%	10.7%	19.6%	16.1%	15.0%

Öppet arbetslösa som andel av befolkningen den 31 okt. 2020

Ålder	Kvinnor	Män	Totalt	Stockholm
18-19 år	4.8%	3.5%
20-24 år	3.3%	4.1%
25-54 år	3.4%	3.9%	3.6%	5.3%
55-64 år	4.2%	4.8%	4.5%	4.6%
Samtliga	3.4%	4.2%	3.8%	5.0%

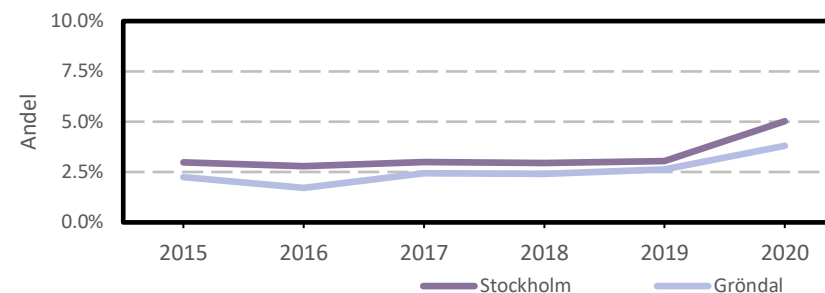
Medelinkomst bland inkomsttagare 2019

Ålder	Kvinnor	Män	Totalt	Stockholm
20-64 år	403 600	464 700	432 700	434 100
65- år	293 300	385 500	335 200	328 600
16 år och äldre	371 400	437 400	402 600	399 300

Förvärsarbetande med arbetsplats i området 2019

Bransch	Antal			Procent	
	Kvinnor	Män	Totalt	%	Stockholm
Tillverkning, utvinning, energi & miljö	23	20	43	3.1%	2.9%
Byggverksamhet	86	6.2%	4.2%
Handel	34	58	92	6.6%	11.7%
Transport	11	45	56	4.0%	3.6%
Hotell & restaurang	31	40	71	5.1%	5.1%
Information & kommunikation	25	79	104	7.5%	12.7%
Företagstjänster m.m.	102	117	219	15.8%	28.6%
Utbildning	300	99	399	28.8%	8.5%
Vård & omsorg	121	42	163	11.8%	9.3%
Personliga och kulturella tjänster m.m.	69	64	133	9.6%	6.7%
Offentlig förvaltning	6.1%
Okänd eller övrig bransch	20	1.4%	0.6%
Samtliga	731	655	1 386	100.0%	100.0%

Öppet arbetslösa som andel av befolkningen



Förvärsintensitet boende i område 2019

	Kvinnor	Män	Totalt	Stockholm
Andel förvärsarbetande 20-64 år	85.2%	84.2%	84.7%	79.4%

Förvärsarbetande boende i området 2019

Bransch	Antal			Procent	
	Kvinnor	Män	Totalt	%	Stockholm
Tillverkning, utvinning, energi & miljö	77	161	238	4.6%	4.1%
Byggverksamhet	29	154	183	3.5%	4.3%
Handel	310	263	573	11.0%	11.8%
Transport	41	123	164	3.2%	4.1%
Hotell & restaurang	76	85	161	3.1%	4.4%
Information & kommunikation	178	368	546	10.5%	10.3%
Företagstjänster m.m.	627	605	1 232	23.7%	25.1%
Utbildning	377	209	586	11.3%	10.2%
Vård & omsorg	496	157	653	12.5%	12.1%
Personliga och kulturella tjänster m.m.	240	158	398	7.6%	6.5%
Offentlig förvaltning	262	174	436	8.4%	6.5%
Okänd eller övrig bransch	21	14	35	0.7%	0.8%
Samtliga förvärsarbetande 16-	2 734	2 471	5 205	100.0%	100.0%

Ohälsotal tidsserie

	Dagar per person i befolkningen 16-64 år			Stockholm
	Kvinnor	Män	Totalt	
2019	18	14	16.1	15.6
2018	19.3	14.5	17	16.4
2017	22.5	15	18.8	17.3
2016	22.8	15.9	19.5	18.8
2015	23.1	15.5	19.4	19.2

Ekonomiskt bistånd 2019

Ålder	Procent av befolkningen	
	%	Stockholm
0-17 år	0.4%	3.9%
18-24 år	..	5.0%
25-29 år	1.4%	1.5%
30-39 år	0.6%	1.9%
40-49 år	0.9%	2.3%
50-59 år	1.6%	2.7%
60-64 år	1.4%	2.6%
65- år	..	0.5%
Samtliga	0.8%	2.4%

Kommunval 2018

	Procent av rösterna	
	%	Stockholm
Majoriteten		
Moderaterna	14.0%	21.0%
Liberalerna	6.8%	10.1%
Miljöpartiet	12.7%	8.3%
Centerpartiet	7.8%	7.9%
Kristdemokraterna	3.6%	5.0%
	44.9%	52.3%
Socialdemokraterna	22.9%	22.3%
Vänsterpartiet	18.3%	13.0%
Sverigedemokraterna	7.2%	8.0%
Feministiskt initiativ	5.8%	3.3%
Övriga	1.0%	1.1%
	55.2%	47.7%
Valdeltagande	88.0%	83.5%

Ekonomiskt bistånd (fortsättning) 2019

Bistånd per hushåll och månad är 8 616 kr (Stockholm: 9 479 kr).

Antal biståndstagare, inkl barn, är 72 (Stockholm: 23 841).

Biståndstid per hushåll är 8 månader (Stockholm: 7.3 månader).

Ohälsotal 2019

	Dagar per person i befolkningen			Stockholm
	Kvinnor	Män	Totalt	
16-44 år	9.7	7.1	8.4	8.3
45-49 år	20.8	12.1	16.1	16.4
50-54 år	26.6	23.1	25.0	23.6
55-59 år	35.3	32.5	34.0	33.8
60-64 år	41.9	36.0	39.3	46.6
Samtliga	18.0	14.0	16.1	15.6

Sjukersättning 2019

	Dagar per person i befolkningen			Stockholm
	Kvinnor	Män	Totalt	
16-44 år	2.1	3.2
45-49 år	6.5	7.3
50-54 år	8.5	9.6	9.0	13.3
55-59 år	19.1	21.1	20.1	21.9
60-64 år	29.0	23.0	26.3	34.6
Samtliga	7.1	7.2	7.2	8.6

Sjukpenning 2019

	Dagar per person i befolkningen			Stockholm
	Kvinnor	Män	Totalt	
16-44 år	7.7	4.4	6.1	5.0
45-49 år	15.2	4.0	9.1	8.9
50-54 år	17.8	11.7	15.0	10.1
55-59 år	15.7	11.4	13.7	11.7
60-64 år	11.8	13.1	12.4	11.8
Samtliga	10.5	6.5	8.6	6.9