

Folkmängd den 31 december 2020

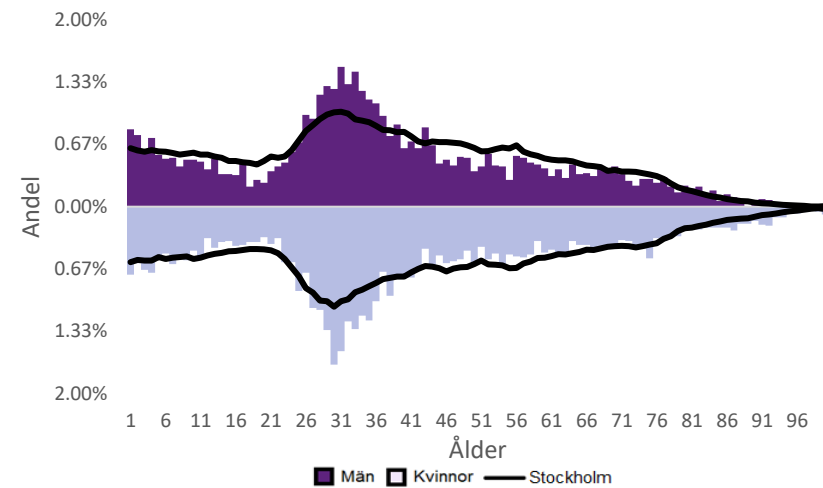
| | Antal | | | | Procent | |
|-----------------|--------------|--------------|--------------|--------------|---------------|---------------|
| | 2011 | 2020 | 2024 | 2029 | 2020 | 2029 |
| 0 år | 125 | 161 | 145 | 121 | 1.6% | 1.2% |
| 1-5 år | 380 | 659 | 652 | 551 | 6.7% | 5.7% |
| 6-15 år | 533 | 914 | 1 037 | 1 041 | 9.4% | 10.7% |
| 16-19 år | 250 | 282 | 320 | 382 | 2.9% | 3.9% |
| 20-24 år | 592 | 427 | 444 | 451 | 4.4% | 4.6% |
| 25-64 år | 4 126 | 5 781 | 5 736 | 5 453 | 59.2% | 56.1% |
| 65-79 år | 817 | 1 046 | 1 097 | 1 113 | 10.7% | 11.5% |
| 80-89 år | 504 | 349 | 379 | 462 | 3.6% | 4.8% |
| 90- år | 161 | 147 | 151 | 147 | 1.5% | 1.5% |
| Män | 3 565 | 4 657 | 4 795 | 4 695 | 47.7% | 48.3% |
| Kvinnor | 3 923 | 5 109 | 5 168 | 5 025 | 52.3% | 51.7% |
| Samtliga | 7 488 | 9 766 | 9 963 | 9 720 | 100.0% | 100.0% |

Befolkningsändringar

| | 2017 | 2018 | 2019 | 2020 |
|-------------------------|-----------|------------|------------|-----------|
| Antal födda | 157 | 174 | 170 | 167 |
| Antal döda | 121 | 123 | 121 | 136 |
| Födelsenetto | 36 | 51 | 49 | 31 |
| Flyttnetto | -13 | 52 | -86 | -17 |
| Total förändring | 23 | 103 | -37 | 14 |

Utländsk bakgrund 2020

| | Född i utlandet | Inrikes född med två utrikesfödda föräldrar | Totalt | % | Stockholm |
|-----------------|-----------------|---|--------------|--------------|--------------|
| 0-15 år | 71 | 272 | 343 | 19.8% | 28.6% |
| 16-64 år | 1 621 | 481 | 2 102 | 32.4% | 37.6% |
| 65- år | 312 | 9 | 321 | 20.8% | 24.0% |
| Samtliga | 2 004 | 762 | 2 766 | 28.3% | 33.9% |

Folkmängd efter ålder den 31 december 2020

Utländsk bakgrund 2020

| | Född i utlandet | Inrikes född med två utrikesfödda föräldrar | Totalt | % | Stockholm |
|-------------------------|-----------------|---|--------------|---------------|---------------|
| Norden utom Sverige | 217 | 90 | 307 | 11.1% | 8.7% |
| EU utom Norden | 365 | 88 | 453 | 16.4% | 17.8% |
| Europa utom EU | 251 | 83 | 334 | 12.1% | 9.0% |
| Asien | 689 | 329 | 1 018 | 36.8% | 37.7% |
| Afrika | 184 | 91 | 275 | 9.9% | 16.6% |
| Sydamerika | 186 | 57 | 243 | 8.8% | 6.2% |
| Nord- och Mellanamerika | .. | .. | 116 | 4.2% | 3.0% |
| Övriga | .. | .. | 20 | 0.7% | 1.0% |
| Samtliga | 2 004 | 762 | 2 766 | 100.0% | 100.0% |

Flyttningar 2020

| | Totalt | Procent | |
|-----------------------------------|--------------|--------------|--------------|
| | | % | Stockholm |
| Inflyttningar | | | |
| In från övriga Stockholm | 771 | 28.1% | 0.0% |
| In från övriga länet | 370 | 13.5% | 25.8% |
| In från övriga Sverige | 184 | 6.7% | 13.9% |
| In från utlandet | 39 | 1.4% | 8.7% |
| Totalt antal inflyttningar | 1 364 | 49.7% | 48.4% |
| Utflyttningar | | | |
| Ut till övriga Stockholm | 663 | 24.2% | 0.0% |
| Ut till övriga länet | 501 | 18.3% | 31.6% |
| Ut till övriga Sverige | 177 | 6.4% | 14.0% |
| Ut till utlandet | 40 | 1.5% | 6.0% |
| Totalt antal utflyttningar | 1 381 | 50.3% | 51.6% |
| Flyttnetto | -17 | -0.6% | -3.2% |

Behörighet till gymnasieskolan 2020

| | Kön | | Bakgrund | | Totalt | Stockholm |
|--|---------|-------|----------|----------|--------|-----------|
| | Kvinnor | Män | Svensk | Utländsk | | |
| | 91.9% | 90.9% | 92.7% | 86.7% | 91.4% | 90.0% |

Högsta utbildningsnivå 25-64 år 2019

| | % | Stockholm |
|----------------|---------------|---------------|
| Grundskola | 7.9% | 8.2% |
| Gymnasial | 35.4% | 28.7% |
| Eftergymnasial | 54.6% | 59.7% |
| Uppgift saknas | 2.1% | 3.4% |
| Totalt | 100.0% | 100.0% |

Bostäder efter hustyp och upplåtelse/ägarform 2020

| | Antal bostäder | | | |
|--------------------|---------------------------|------------|-----------------|--------------|
| | Flerbostadshus/Övriga hus | Småhus | Specialbostäder | Totalt |
| Allmännyttan | 260 | 0 | 292 | 552 |
| Övriga hyresrätter | 1 256 | 8 | 6 | 1 270 |
| Bostadsrätter | 3 482 | 0 | 6 | 3 488 |
| Äganderätter | 0 | 147 | 0 | 147 |
| Uppgift saknas | 0 | 0 | 0 | 0 |
| Samtliga | 4 998 | 155 | 304 | 5 457 |

Bostäder i flerbostadshus & övriga hus efter lägenhetsstorlek

| | Antal bostäder i flerbostadshus & övriga hus | | | | | | | Totalt |
|------|--|------|-------|-------|------|-------|----------------|--------|
| | Lägenhet utan kök | 1 rk | 2 rk | 3 rk | 4 rk | 5+ rk | Uppgift saknas | |
| 2020 | 315 | 518 | 1 892 | 1 583 | 580 | 110 | 0 | 4 998 |
| 2019 | 315 | 516 | 1 894 | 1 583 | 580 | 110 | 0 | 4 998 |
| 2018 | 315 | 515 | 1 861 | 1 583 | 571 | 108 | 0 | 4 953 |
| 2017 | 315 | 514 | 1 859 | 1 583 | 570 | 108 | 0 | 4 949 |

Överg. till gymn. Inom 1 år från 2019

| | Antal | Procent | |
|---------------|-----------|--------------|--------------|
| | | % | Stockholm |
| Kvinnor | 38 | 100.0% | 99.2% |
| Män | 41 | 97.6% | 98.9% |
| Totalt | 79 | 98.8% | 99.0% |

Överg. till högsk. Inom 3 år från 2017

| | Antal | Procent | |
|---------------|-----------|--------------|--------------|
| | | % | Stockholm |
| Kvinnor | 14 | 70.0% | 64.7% |
| Män | 12 | 44.4% | 55.7% |
| Totalt | 26 | 55.3% | 60.4% |

Betygsfördelning i årskurs 9 2020

| | A | B | C | D | E | Saknar slutbetyg | Stockholm |
|-----------|-------|-------|-------|-------|----|------------------|-----------|
| | | | | | | | A |
| Svenska | 15.7% | 14.3% | 28.6% | 21.4% | .. | .. | 19.6% |
| Engelska | 28.6% | 18.6% | 24.3% | 12.9% | .. | .. | 37.5% |
| Matematik | 11.4% | 10.0% | 11.4% | 18.6% | .. | .. | 18.4% |

Öppet arbetslösa som andel av befolkningen den 31 okt. 2020

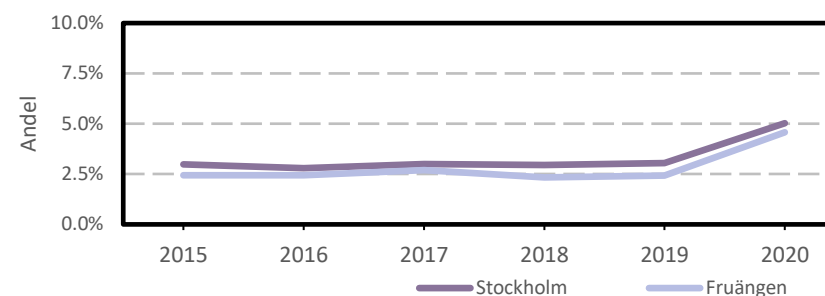
| Ålder | Kvinnor | Män | Totalt | Stockholm |
|-----------------|-------------|-------------|-------------|-------------|
| 18-19 år | .. | .. | 5.8% | 3.5% |
| 20-24 år | .. | .. | 3.1% | 4.1% |
| 25-54 år | 4.3% | 5.4% | 4.8% | 5.3% |
| 55-64 år | 1.9% | 5.7% | 3.7% | 4.6% |
| Samtliga | 3.7% | 5.5% | 4.6% | 5.0% |

Medelinkomst bland inkomsttagare 2019

| Ålder | Kvinnor | Män | Totalt | Stockholm |
|------------------------|----------------|----------------|----------------|----------------|
| 20-64 år | 342 700 | 402 100 | 371 800 | 434 100 |
| 65- år | 238 200 | 294 000 | 260 300 | 328 600 |
| 16 år och äldre | 311 200 | 376 200 | 341 700 | 399 300 |

Förvärvsarbetande med arbetsplats i området 2019

| Bransch | Antal | | | Procent | |
|---|--------------|------------|--------------|---------------|---------------|
| | Kvinnor | Män | Totalt | % | Stockholm |
| Tillverkning, utvinning, energi & miljö | .. | .. | 16 | 0.8% | 2.9% |
| Byggverksamhet | 9 | 158 | 167 | 8.8% | 4.2% |
| Handel | 122 | 141 | 263 | 13.9% | 11.7% |
| Transport | .. | 33 | 33 | 1.7% | 3.6% |
| Hotell & restaurang | 35 | 51 | 86 | 4.5% | 5.1% |
| Information & kommunikation | 15 | 62 | 77 | 4.1% | 12.7% |
| Företagstjänster m.m. | 133 | 173 | 306 | 16.2% | 28.6% |
| Utbildning | 210 | 75 | 285 | 15.1% | 8.5% |
| Vård & omsorg | 427 | 121 | 548 | 29.0% | 9.3% |
| Personliga och kulturella tjänster m.m. | 61 | 43 | 104 | 5.5% | 6.7% |
| Offentlig förvaltning | .. | .. | .. | .. | 6.1% |
| Okänd eller övrig bransch | .. | .. | 7 | 0.4% | 0.6% |
| Samtliga | 1 021 | 871 | 1 892 | 100.0% | 100.0% |

Öppet arbetslösa som andel av befolkningen

Förvärvsintensitet boende i område 2019

| | Kvinnor | Män | Totalt | Stockholm |
|----------------------------------|---------|-------|--------|-----------|
| Andel förvärvsarbetande 20-64 år | 84.6% | 84.4% | 84.5% | 79.4% |

Förvärvsarbetande boende i området 2019

| Bransch | Antal | | | Procent | |
|---|--------------|--------------|--------------|---------------|---------------|
| | Kvinnor | Män | Totalt | % | Stockholm |
| Tillverkning, utvinning, energi & miljö | 83 | 187 | 270 | 4.9% | 4.1% |
| Byggverksamhet | 49 | 299 | 348 | 6.3% | 4.3% |
| Handel | 371 | 353 | 724 | 13.1% | 11.8% |
| Transport | 44 | 187 | 231 | 4.2% | 4.1% |
| Hotell & restaurang | 112 | 129 | 241 | 4.4% | 4.4% |
| Information & kommunikation | 166 | 338 | 504 | 9.1% | 10.3% |
| Företagstjänster m.m. | 545 | 561 | 1 106 | 20.0% | 25.1% |
| Utbildning | 479 | 213 | 692 | 12.5% | 10.2% |
| Vård & omsorg | 572 | 148 | 720 | 13.0% | 12.1% |
| Personliga och kulturella tjänster m.m. | 183 | 113 | 296 | 5.4% | 6.5% |
| Offentlig förvaltning | 213 | 155 | 368 | 6.7% | 6.5% |
| Okänd eller övrig bransch | 12 | 9 | 21 | 0.4% | 0.8% |
| Samtliga förvärvsarbetande 16- | 2 829 | 2 692 | 5 521 | 100.0% | 100.0% |

Ohälsotal tidsserie

| | Dagar per person i befolkningen 16-64 år | | | |
|------|--|------|--------|-----------|
| | Kvinnor | Män | Totalt | Stockholm |
| 2019 | 20.8 | 13.5 | 17.2 | 15.6 |
| 2018 | 21.5 | 15.3 | 18.4 | 16.4 |
| 2017 | 21.3 | 16.5 | 18.9 | 17.3 |
| 2016 | 24 | 16.8 | 20.4 | 18.8 |
| 2015 | 25.1 | 18 | 21.6 | 19.2 |

Ekonomiskt bistånd 2019

| Ålder | Procent av befolkningen | |
|-----------------|-------------------------|-------------|
| | % | Stockholm |
| 0-17 år | 1.3% | 3.9% |
| 18-24 år | 1.6% | 5.0% |
| 25-29 år | .. | 1.5% |
| 30-39 år | 0.9% | 1.9% |
| 40-49 år | 0.9% | 2.3% |
| 50-59 år | 1.0% | 2.7% |
| 60-64 år | 1.9% | 2.6% |
| 65- år | .. | 0.5% |
| Samtliga | 0.9% | 2.4% |

Kommunval 2018

| | Procent av rösterna | |
|------------------------|---------------------|--------------|
| | % | Stockholm |
| Majoriteten | | |
| Moderaterna | 18.7% | 21.0% |
| Liberalerna | 7.1% | 10.1% |
| Miljöpartiet | 6.9% | 8.3% |
| Centerpartiet | 6.2% | 7.9% |
| Kristdemokraterna | 3.7% | 5.0% |
| | 42.6% | 52.3% |
| Socialdemokraterna | 27.8% | 22.3% |
| Vänsterpartiet | 15.5% | 13.0% |
| Sverigedemokraterna | 9.2% | 8.0% |
| Feministiskt initiativ | 3.4% | 3.3% |
| Övriga | 1.6% | 1.1% |
| | 57.5% | 47.7% |
| Valdeltagande | 82.0% | 83.5% |

Ekonomiskt bistånd (fortsättning) 2019

| |
|--|
| Bistånd per hushåll och månad är 8 990 kr (Stockholm: 9 479 kr). |
| Antal biståndstagare, inkl barn, är 85 (Stockholm: 23 841). |
| Biståndstid per hushåll är 8.2 månader (Stockholm: 7.3 månader). |

Ohälsotal 2019

| | Dagar per person i befolkningen | | | |
|-----------------|---------------------------------|-------------|-------------|-------------|
| | Kvinnor | Män | Totalt | Stockholm |
| 16-44 år | 14.4 | 7.4 | 10.9 | 8.3 |
| 45-49 år | 21.7 | 19.3 | 20.6 | 16.4 |
| 50-54 år | 28.9 | 25.0 | 27.1 | 23.6 |
| 55-59 år | 46.1 | 25.8 | 36.2 | 33.8 |
| 60-64 år | 51.1 | 56.1 | 53.4 | 46.6 |
| Samtliga | 20.8 | 13.5 | 17.2 | 15.6 |

Sjukersättning 2019

| | Dagar per person i befolkningen | | | |
|-----------------|---------------------------------|------------|------------|------------|
| | Kvinnor | Män | Totalt | Stockholm |
| 16-44 år | .. | .. | 3.8 | 3.2 |
| 45-49 år | .. | .. | 10.4 | 7.3 |
| 50-54 år | 12.4 | 13.5 | 12.9 | 13.3 |
| 55-59 år | 23.9 | 12.9 | 18.6 | 21.9 |
| 60-64 år | 34.4 | 35.3 | 34.8 | 34.6 |
| Samtliga | 7.8 | 8.0 | 7.9 | 8.6 |

Sjukpenning 2019

| | Dagar per person i befolkningen | | | |
|-----------------|---------------------------------|------------|------------|------------|
| | Kvinnor | Män | Totalt | Stockholm |
| 16-44 år | 11.0 | 3.1 | 7.1 | 5.0 |
| 45-49 år | 13.2 | 5.1 | 9.4 | 8.9 |
| 50-54 år | 16.5 | 11.5 | 14.2 | 10.1 |
| 55-59 år | 21.8 | 12.9 | 17.5 | 11.7 |
| 60-64 år | 16.7 | 20.8 | 18.6 | 11.8 |
| Samtliga | 12.8 | 5.5 | 9.2 | 6.9 |