

Folkmängd den 31 december 2020

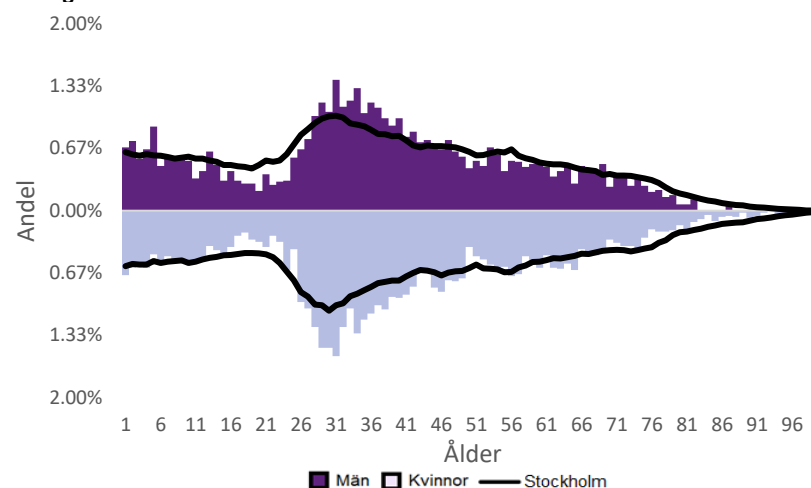
	Antal				Procent	
	2011	2020	2024	2029	2020	2029
0 år	161	159	145	178	1.8%	1.8%
1-5 år	661	586	506	625	6.5%	6.2%
6-15 år	611	890	871	875	9.9%	8.6%
16-19 år	254	227	310	344	2.5%	3.4%
20-24 år	442	312	408	491	3.5%	4.8%
25-64 år	5 536	5 727	5 631	6 214	63.7%	61.3%
65-79 år	577	914	1 006	1 091	10.2%	10.8%
80-89 år	210	132	175	283	1.5%	2.8%
90- år	79	46	28	29	0.5%	0.3%
Män	4 094	4 305	4 445	5 007	47.9%	49.4%
Kvinnor	4 437	4 688	4 635	5 123	52.1%	50.6%
Samtliga	8 531	8 993	9 080	10 130	100.0%	100.0%

Befolkningsändringar

	2017	2018	2019	2020
Antal födda	158	176	163	173
Antal döda	44	40	41	48
Födelsenetto	114	136	122	125
Flyttnetto	-106	-122	-119	-198
Total förändring	8	14	3	-73

Utländsk bakgrund 2020

	Född i utlandet	Inrikes född med två utrikesfödda föräldrar	Totalt	%	Stockholm
0-15 år	64	95	159	9.7%	28.6%
16-64 år	1 237	376	1 613	25.7%	37.6%
65- år	261	10	271	24.8%	24.0%
Samtliga	1 562	481	2 043	22.7%	33.9%

Folkmängd efter ålder den 31 december 2020

Utländsk bakgrund 2020

	Född i utlandet	Inrikes född med två utrikesfödda föräldrar	Totalt	%	Stockholm
Norden utom Sverige	210	88	298	14.6%	8.7%
EU utom Norden	348	99	447	21.9%	17.8%
Europa utom EU	191	60	251	12.3%	9.0%
Asien	428	126	554	27.1%	37.7%
Afrika	136	53	189	9.3%	16.6%
Sydamerika	152	44	196	9.6%	6.2%
Nord- och Mellanamerika	79	3.9%	3.0%
Övriga	29	1.4%	1.0%
Samtliga	1 562	481	2 043	100.0%	100.0%

Flyttningar 2020

	Totalt	Procent	
		%	Stockholm
Inflyttningar			
In från övriga Stockholm	794	29.3%	0.0%
In från övriga länet	214	7.9%	25.8%
In från övriga Sverige	163	6.0%	13.9%
In från utlandet	84	3.1%	8.7%
Totalt antal inflyttningar	1 255	46.3%	48.4%
Utflyttningar			
Ut till övriga Stockholm	895	33.1%	0.0%
Ut till övriga länet	314	11.6%	31.6%
Ut till övriga Sverige	188	6.9%	14.0%
Ut till utlandet	56	2.1%	6.0%
Totalt antal utflyttningar	1 453	53.7%	51.6%
Flyttnetto	-198	-7.3%	-3.2%

Behörighet till gymnasieskolan 2019

	Kön		Bakgrund		Totalt	Stockholm
	Kvinnor	Män	Svensk	Utländsk		
	91.7%	90.0%	93.2%	80.0%	90.7%	89.7%

Högsta utbildningsnivå 25-64 år 2019

	%	Stockholm
Grundskola	5.2%	8.2%
Gymnasial	24.2%	28.7%
Eftergymnasial	68.0%	59.7%
Uppgift saknas	2.6%	3.4%
Totalt	100.0%	100.0%

Bostäder efter hustyp och upplåtelse/ägarform 2019

	Antal bostäder			Totalt
	Flerbostadshus/Övriga hus	Småhus	Specialbostäder	
Allmännyttan	1 434	0	4	1 438
Övriga hyresrätter	846	7	0	853
Bostadsrätter	2 391	33	2	2 426
Äganderätter	0	56	0	56
Uppgift saknas	0	0	0	0
Samtliga	4 671	96	6	4 773

Bostäder i flerbostadshus & övriga hus efter lägenhetsstorlek

	Antal bostäder i flerbostadshus & övriga hus							Totalt
	Lägenhet utan kök	1 rk	2 rk	3 rk	4 rk	5+ rk	Uppgift saknas	
2019	172	745	2 099	1 217	391	47	0	4 671
2018	172	744	2 097	1 215	391	47	0	4 666
2017	172	740	2 088	1 210	387	47	0	4 644
2016	172	741	2 060	1 187	372	47	0	4 579

Överg. till gymn. Inom 1 år från 2018

	Antal	Procent	
		%	Stockholm
Kvinnor	19	100.0%	98.9%
Män	17	89.5%	98.7%
Totalt	36	94.7%	98.8%

Överg. till högsk. Inom 3 år från 2016

	Antal	Procent	
		%	Stockholm
Kvinnor	14	66.7%	64.5%
Män	8	50.0%	54.6%
Totalt	22	59.5%	59.8%

Betygsfördelning i årskurs 9 2019

	A	B	C	D	E	Saknar slutbetyg	Stockholm
							A
Svenska	11.1%	14.8%	25.9%	24.1%	17.0%
Engelska	14.8%	25.9%	37.0%	13.0%	36.6%
Matematik	..	13.0%	29.6%	11.1%	15.0%

Öppet arbetslösa som andel av befolkningen den 31 okt. 2020

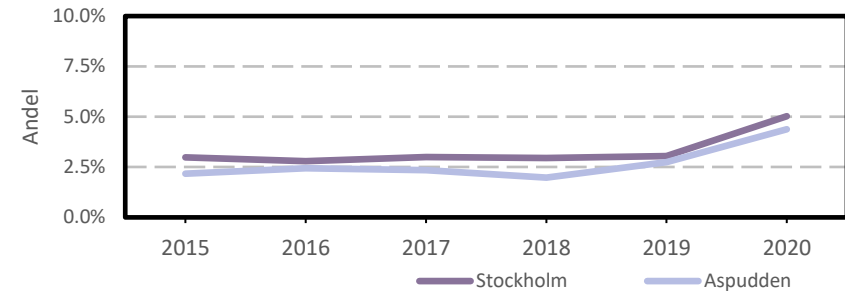
Ålder	Kvinnor	Män	Totalt	Stockholm
18-19 år	3.5%
20-24 år	4.1%
25-54 år	3.6%	5.1%	4.3%	5.3%
55-64 år	4.5%	5.0%	4.7%	4.6%
Samtliga	3.8%	5.0%	4.4%	5.0%

Medelinkomst bland inkomsttagare 2019

Ålder	Kvinnor	Män	Totalt	Stockholm
20-64 år	376 400	423 700	398 700	434 100
65- år	251 100	290 800	269 000	328 600
16 år och äldre	350 000	397 400	372 200	399 300

Förvärvsarbetande med arbetsplats i området 2019

Bransch	Antal			Procent	
	Kvinnor	Män	Totalt	%	Stockholm
Tillverkning, utvinning, energi & miljö	15	15	30	2.4%	2.9%
Byggverksamhet	9	125	134	10.9%	4.2%
Handel	62	74	136	11.0%	11.7%
Transport	..	6	3.6%
Hotell & restaurang	38	32	70	5.7%	5.1%
Information & kommunikation	14	61	75	6.1%	12.7%
Företagstjänster m.m.	94	93	187	15.2%	28.6%
Utbildning	277	86	363	29.5%	8.5%
Vård & omsorg	52	15	67	5.4%	9.3%
Personliga och kulturella tjänster m.m.	65	79	144	11.7%	6.7%
Offentlig förvaltning	6.1%
Okänd eller övrig bransch	19	1.5%	0.6%
Samtliga	634	598	1 232	100.0%	100.0%

Öppet arbetslösa som andel av befolkningen

Förvärvsintensitet boende i område 2019

	Kvinnor	Män	Totalt	Stockholm
Andel förvärvsarbetande 20-64 år	84.2%	83.7%	84.0%	79.4%

Förvärvsarbetande boende i området 2019

Bransch	Antal			Procent	
	Kvinnor	Män	Totalt	%	Stockholm
Tillverkning, utvinning, energi & miljö	74	136	210	3.9%	4.1%
Byggverksamhet	30	156	186	3.5%	4.3%
Handel	301	245	546	10.2%	11.8%
Transport	37	118	155	2.9%	4.1%
Hotell & restaurang	92	90	182	3.4%	4.4%
Information & kommunikation	217	413	630	11.7%	10.3%
Företagstjänster m.m.	576	629	1 205	22.4%	25.1%
Utbildning	415	208	623	11.6%	10.2%
Vård & omsorg	524	160	684	12.7%	12.1%
Personliga och kulturella tjänster m.m.	266	204	470	8.7%	6.5%
Offentlig förvaltning	284	169	453	8.4%	6.5%
Okänd eller övrig bransch	15	18	33	0.6%	0.8%
Samtliga förvärvsarbetande 16-	2 831	2 546	5 377	100.0%	100.0%

Ohälsotal tidsserie

	Dagar per person i befolkningen 16-64 år			
	Kvinnor	Män	Totalt	Stockholm
2019	22.3	15.3	19	15.6
2018	22.9	15.9	19.5	16.4
2017	24.2	16.3	20.4	17.3
2016	25.9	16.6	21.5	18.8
2015	26.6	18	22.5	19.2

Ekonomiskt bistånd 2019

Ålder	Procent av befolkningen	
	%	Stockholm
0-17 år	1.2%	3.9%
18-24 år	3.1%	5.0%
25-29 år	..	1.5%
30-39 år	0.8%	1.9%
40-49 år	1.4%	2.3%
50-59 år	2.3%	2.7%
60-64 år	1.9%	2.6%
65- år	..	0.5%
Samtliga	1.2%	2.4%

Kommunval 2018

	Procent av rösterna	
	%	Stockholm
Majoriteten		
Moderaterna	9.5%	21.0%
Liberalerna	5.4%	10.1%
Miljöpartiet	13.4%	8.3%
Centerpartiet	6.3%	7.9%
Kristdemokraterna	2.4%	5.0%
	37.0%	52.3%
Socialdemokraterna	23.9%	22.3%
Vänsterpartiet	23.7%	13.0%
Sverigedemokraterna	6.9%	8.0%
Feministiskt initiativ	7.3%	3.3%
Övriga	1.1%	1.1%
	62.9%	47.7%
Valdeltagande	85.5%	83.5%

Ekonomiskt bistånd (fortsättning) 2019

Bistånd per hushåll och månad är 9 624 kr (Stockholm: 9 479 kr).

Antal biståndstagare, inkl barn, är 110 (Stockholm: 23 841).

Biståndstid per hushåll är 7.8 månader (Stockholm: 7.3 månader).

Ohälsotal 2019

	Dagar per person i befolkningen			
	Kvinnor	Män	Totalt	Stockholm
16-44 år	11.2	7.0	9.2	8.3
45-49 år	29.7	21.0	25.5	16.4
50-54 år	30.3	22.8	26.5	23.6
55-59 år	55.3	44.0	50.0	33.8
60-64 år	62.5	49.4	57.1	46.6
Samtliga	22.3	15.3	19.0	15.6

Sjukersättning 2019

	Dagar per person i befolkningen			
	Kvinnor	Män	Totalt	Stockholm
16-44 år	3.0	3.2
45-49 år	10.5	7.3
50-54 år	16.1	12.2	14.1	13.3
55-59 år	35.0	26.9	31.2	21.9
60-64 år	46.0	39.8	43.4	34.6
Samtliga	10.6	9.1	9.9	8.6

Sjukpenning 2019

	Dagar per person i befolkningen			
	Kvinnor	Män	Totalt	Stockholm
16-44 år	8.5	3.7	6.2	5.0
45-49 år	20.4	9.1	15.0	8.9
50-54 år	13.9	10.6	12.2	10.1
55-59 år	20.3	16.8	18.7	11.7
60-64 år	16.5	9.6	13.6	11.8
Samtliga	11.7	6.2	9.1	6.9