

Folkmängd den 31 december 2020

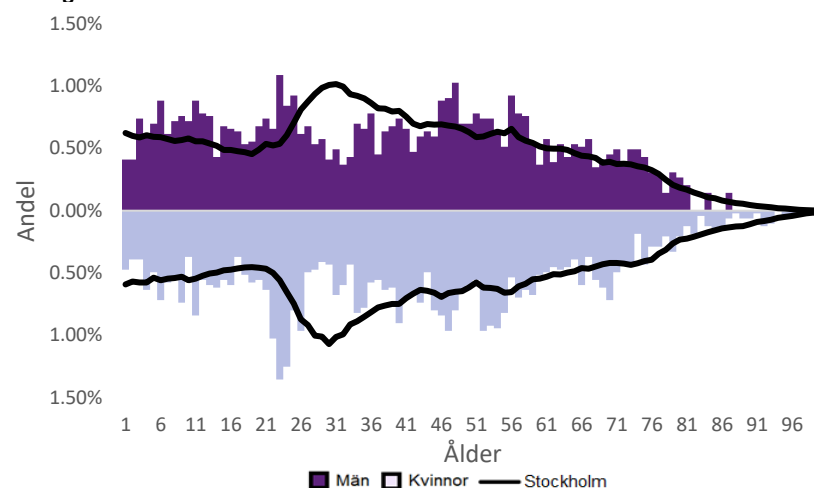
	Antal				Procent	
	2011	2020	2024	2029	2020	2029
0 år	46	38	37	35	0.8%	0.8%
1-5 år	275	256	221	202	5.3%	4.3%
6-15 år	522	650	624	533	13.4%	11.4%
16-19 år	237	216	236	238	4.4%	5.1%
20-24 år	207	430	408	427	8.8%	9.2%
25-64 år	2 291	2 536	2 562	2 402	52.1%	51.6%
65-79 år	390	607	605	592	12.5%	12.7%
80-89 år	110	104	140	206	2.1%	4.4%
90- år	34	29	24	25	0.6%	0.5%
Män	2 035	2 426	2 405	2 299	49.9%	49.3%
Kvinnor	2 077	2 440	2 453	2 361	50.1%	50.7%
Samtliga	4 112	4 866	4 858	4 659	100.0%	100.0%

Befolkningsändringar

	2017	2018	2019	2020
Antal födda	39	33	44	34
Antal döda	20	22	19	29
Födelsenetto	19	11	25	5
Flyttnetto	42	164	73	155
Total förändring	61	175	98	160

Utländsk bakgrund 2020

	Född i utlandet	Inrikes född med två utrikesfödda föräldrar	Totalt	%	Stockholm
0-15 år	106	11.2%	28.6%
16-64 år	562	159	721	22.7%	37.6%
65- år	147	19.9%	24.0%
Samtliga	736	238	974	20.0%	33.9%

Folkmängd efter ålder den 31 december 2020

Utländsk bakgrund 2020

	Född i utlandet	Inrikes född med två utrikesfödda föräldrar	Totalt	%	Stockholm
Norden utom Sverige	111	45	156	16.0%	8.7%
EU utom Norden	152	45	197	20.2%	17.8%
Europa utom EU	93	30	123	12.6%	9.0%
Asien	206	51	257	26.4%	37.7%
Afrika	74	28	102	10.5%	16.6%
Sydamerika	67	31	98	10.1%	6.2%
Nord- och Mellanamerika	35	3.6%	3.0%
Övriga	6	0.6%	1.0%
Samtliga	736	238	974	100.0%	100.0%

Flyttningar 2020

	Totalt	Procent	
		%	Stockholm
Inflyttningar			
In från övriga Stockholm	422	31.4%	0.0%
In från övriga länet	209	15.6%	25.8%
In från övriga Sverige	92	6.9%	13.9%
In från utlandet	26	1.9%	8.7%
Totalt antal inflyttningar	749	55.8%	48.4%
Utflyttningar			
Ut till övriga Stockholm	345	25.7%	0.0%
Ut till övriga länet	152	11.3%	31.6%
Ut till övriga Sverige	88	6.6%	14.0%
Ut till utlandet	9	0.7%	6.0%
Totalt antal utflyttningar	594	44.2%	51.6%
Flyttnetto	155	11.5%	-3.2%

Behörighet till gymnasieskolan 2020

	Kön		Bakgrund		Totalt	Stockholm
	Kvinnor	Män	Svensk	Utländsk		
	100.0%	90.6%	95.0%	90.0%

Högsta utbildningsnivå 25-64 år 2019

	%	Stockholm
Grundskola	6.9%	8.2%
Gymnasial	33.8%	28.7%
Eftergymnasial	57.9%	59.7%
Uppgift saknas	1.4%	3.4%
Totalt	100.0%	100.0%

Bostäder efter hustyp och upplåtelse/ägarform 2020

	Antal bostäder			Totalt
	Flerbostadshus/Övriga hus	Småhus	Specialbostäder	
Allmännyttan	800	0	11	811
Övriga hyresrätter	26	3	452	481
Bostadsrätter	69	0	2	71
Äganderätter	0	938	0	938
Uppgift saknas	0	0	0	0
Samtliga	895	941	465	2 301

Bostäder i flerbostadshus & övriga hus efter lägenhetsstorlek

	Antal bostäder i flerbostadshus & övriga hus							Totalt
	Lägenhet utan kök	1 rk	2 rk	3 rk	4 rk	5+ rk	Uppgift saknas	
2020	27	82	389	278	105	11	3	895
2019	27	81	389	278	105	11	3	894
2018	27	81	389	278	105	11	3	894
2017	27	79	365	277	73	6	3	830

Överg. till gymn. Inom 1 år från 2019

	Antal	Procent	
		%	Stockholm
Kvinnor	15	100.0%	99.2%
Män	28	100.0%	98.9%
Totalt	43	100.0%	99.0%

Överg. till högsk. Inom 3 år från 2017

	Antal	Procent	
		%	Stockholm
Kvinnor	64.7%
Män	55.7%
Totalt	20	46.5%	60.4%

Betygsfördelning i årskurs 9 2020

	A	B	C	D	E	Saknar slutbetyg	Stockholm
							A
Svenska	21.7%	13.3%	31.7%	18.3%	19.6%
Engelska	23.3%	20.0%	35.0%	15.0%	37.5%
Matematik	13.3%	10.0%	21.7%	30.0%	18.4%

Öppet arbetslösa som andel av befolkningen den 31 okt. 2020

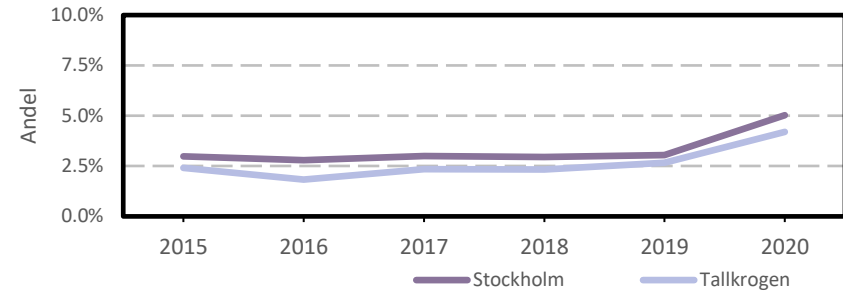
Ålder	Kvinnor	Män	Totalt	Stockholm
18-19 år	3.5%
20-24 år	4.1%
25-54 år	4.3%	5.1%	4.7%	5.3%
55-64 år	4.9%	3.2%	4.0%	4.6%
Samtliga	3.8%	4.6%	4.2%	5.0%

Medelinkomst bland inkomsttagare 2019

Ålder	Kvinnor	Män	Totalt	Stockholm
20-64 år	363 800	439 000	399 900	434 100
65- år	256 000	343 500	297 800	328 600
16 år och äldre	327 000	399 600	361 900	399 300

Förvärvsarbetande med arbetsplats i området 2019

Bransch	Antal			Procent	
	Kvinnor	Män	Totalt	%	Stockholm
Tillverkning, utvinning, energi & miljö	2.9%
Byggverksamhet	78	12.9%	4.2%
Handel	21	31	52	8.6%	11.7%
Transport	3.6%
Hotell & restaurang	7	1.2%	5.1%
Information & kommunikation	12	60	72	11.9%	12.7%
Företagstjänster m.m.	72	55	127	21.0%	28.6%
Utbildning	157	36	193	31.9%	8.5%
Vård & omsorg	21	3.5%	9.3%
Personliga och kulturella tjänster m.m.	23	18	41	6.8%	6.7%
Offentlig förvaltning	6.1%
Okänd eller övrig bransch	6	1.0%	0.6%
Samtliga	312	293	605	100.0%	100.0%

Öppet arbetslösa som andel av befolkningen

Förvärvsintensitet boende i område 2019

	Kvinnor	Män	Totalt	Stockholm
Andel förvärvsarbetande 20-64 år	82.5%	82.0%	82.2%	79.4%

Förvärvsarbetande boende i området 2019

Bransch	Antal			Procent	
	Kvinnor	Män	Totalt	%	Stockholm
Tillverkning, utvinning, energi & miljö	26	68	94	3.8%	4.1%
Byggverksamhet	15	128	143	5.8%	4.3%
Handel	149	142	291	11.8%	11.8%
Transport	32	76	108	4.4%	4.1%
Hotell & restaurang	102	4.1%	4.4%
Information & kommunikation	80	146	226	9.2%	10.3%
Företagstjänster m.m.	252	261	513	20.8%	25.1%
Utbildning	218	111	329	13.4%	10.2%
Vård & omsorg	244	74	318	12.9%	12.1%
Personliga och kulturella tjänster m.m.	94	62	156	6.3%	6.5%
Offentlig förvaltning	103	67	170	6.9%	6.5%
Okänd eller övrig bransch	12	0.5%	0.8%
Samtliga förvärvsarbetande 16-	1 279	1 183	2 462	100.0%	100.0%

Ohälsotal tidsserie

	Dagar per person i befolkningen 16-64 år			
	Kvinnor	Män	Totalt	Stockholm
2019	20.8	12.8	16.9	15.6
2018	24.4	14.1	19.4	16.4
2017	23.1	15	19.1	17.3
2016	26.6	16.7	21.8	18.8
2015	25.5	15.8	20.8	19.2

Ekonomiskt bistånd 2019

Ålder	Procent av befolkningen	
	%	Stockholm
0-17 år	..	3.9%
18-24 år	1.9%	5.0%
25-29 år	..	1.5%
30-39 år	1.1%	1.9%
40-49 år	..	2.3%
50-59 år	1.8%	2.7%
60-64 år	..	2.6%
65- år	..	0.5%
Samtliga	0.8%	2.4%

Kommunval 2018

	Procent av rösterna	
	%	Stockholm
Majoriteten		
Moderaterna	18.2%	21.0%
Liberalerna	8.3%	10.1%
Miljöpartiet	6.9%	8.3%
Centerpartiet	8.1%	7.9%
Kristdemokraterna	3.9%	5.0%
	45.4%	52.3%
Socialdemokraterna	25.6%	22.3%
Vänsterpartiet	14.8%	13.0%
Sverigedemokraterna	9.3%	8.0%
Feministiskt initiativ	3.5%	3.3%
Övriga	1.2%	1.1%
	54.4%	47.7%
Valdeltagande	87.7%	83.5%

Ekonomiskt bistånd (fortsättning) 2019

Bistånd per hushåll och månad är 8 086 kr (Stockholm: 9 479 kr).

Antal biståndstagare, inkl barn, är 38 (Stockholm: 23 841).

Biståndstid per hushåll är 7.3 månader (Stockholm: 7.3 månader).

Ohälsotal 2019

	Dagar per person i befolkningen			
	Kvinnor	Män	Totalt	Stockholm
16-44 år	10.4	7.9	9.2	8.3
45-49 år	22.9	13.8	18.1	16.4
50-54 år	22.9	12.0	17.9	23.6
55-59 år	47.0	19.9	33.2	33.8
60-64 år	57.7	35.3	46.0	46.6
Samtliga	20.8	12.8	16.9	15.6

Sjukersättning 2019

	Dagar per person i befolkningen			
	Kvinnor	Män	Totalt	Stockholm
16-44 år	3.9	3.2
45-49 år	6.4	7.3
50-54 år	9.1	6.1	7.7	13.3
55-59 år	29.4	11.3	20.2	21.9
60-64 år	36.1	25.2	30.4	34.6
Samtliga	9.1	8.0	8.5	8.6

Sjukpenning 2019

	Dagar per person i befolkningen			
	Kvinnor	Män	Totalt	Stockholm
16-44 år	7.2	3.1	5.2	5.0
45-49 år	16.6	4.8	10.5	8.9
50-54 år	13.6	5.9	10.1	10.1
55-59 år	17.0	8.6	12.7	11.7
60-64 år	21.6	10.1	15.6	11.8
Samtliga	11.3	4.8	8.2	6.9