

Folkmängd den 31 december 2020

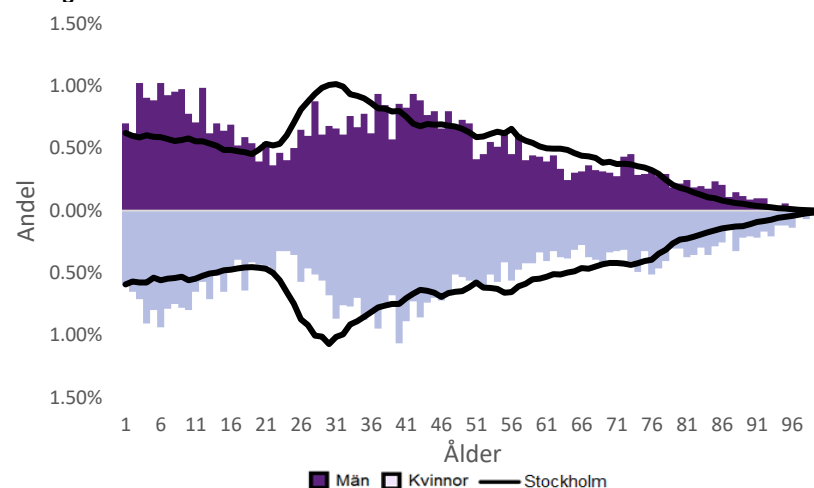
	Antal				Procent	
	2011	2020	2024	2029	2020	2029
0 år	78	129	130	123	1.3%	1.1%
1-5 år	448	792	730	671	7.8%	6.1%
6-15 år	825	1 570	1 740	1 628	15.5%	14.7%
16-19 år	405	434	555	639	4.3%	5.8%
20-24 år	488	427	494	547	4.2%	4.9%
25-64 år	3 578	5 072	5 637	5 708	50.0%	51.5%
65-79 år	1 044	1 059	1 049	1 094	10.4%	9.9%
80-89 år	531	483	517	513	4.8%	4.6%
90- år	188	182	170	164	1.8%	1.5%
Män	3 649	5 071	5 484	5 522	50.0%	49.8%
Kvinnor	3 936	5 077	5 537	5 565	50.0%	50.2%
Samtliga	7 585	10 148	11 022	11 087	100.0%	100.0%

Befolkningsändringar

	2017	2018	2019	2020
Antal födda	104	112	119	117
Antal döda	120	104	115	156
Födelsenetto	-16	8	4	-39
Flyttnetto	728	482	114	-26
Total förändring	712	490	118	-65

Utländsk bakgrund 2020

	Född i utlandet	Inrikes född med två utrikesfödda föräldrar	Totalt	%	Stockholm
0-15 år	193	218	411	16.5%	28.6%
16-64 år	1 390	292	1 682	28.3%	37.6%
65- år	260	8	268	15.5%	24.0%
Samtliga	1 843	518	2 361	23.3%	33.9%

Folkmängd efter ålder den 31 december 2020

Utländsk bakgrund 2020

	Född i utlandet	Inrikes född med två utrikesfödda föräldrar	Totalt	%	Stockholm
Norden utom Sverige	172	81	253	10.7%	8.7%
EU utom Norden	342	94	436	18.5%	17.8%
Europa utom EU	160	57	217	9.2%	9.0%
Asien	717	153	870	36.8%	37.7%
Afrika	255	72	327	13.9%	16.6%
Sydamerika	126	48	174	7.4%	6.2%
Nord- och Mellanamerika	42	6	48	2.0%	3.0%
Övriga	29	7	36	1.5%	1.0%
Samtliga	1 843	518	2 361	100.0%	100.0%

Flyttningar 2020

	Totalt	Procent	
		%	Stockholm
Inflyttningar			
In från övriga Stockholm	613	27.3%	0.0%
In från övriga länet	313	14.0%	25.8%
In från övriga Sverige	129	5.8%	13.9%
In från utlandet	53	2.4%	8.7%
Totalt antal inflyttningar	1 108	49.4%	48.4%
Utflyttningar			
Ut till övriga Stockholm	562	25.1%	0.0%
Ut till övriga länet	365	16.3%	31.6%
Ut till övriga Sverige	158	7.0%	14.0%
Ut till utlandet	49	2.2%	6.0%
Totalt antal utflyttningar	1 134	50.6%	51.6%
Flyttnetto	-26	-1.2%	-3.2%

Behörighet till gymnasieskolan 2020

	Kön		Bakgrund		Totalt	Stockholm
	Kvinnor	Män	Svensk	Utländsk		
	85.1%	87.0%	93.4%	60.0%	86.2%	90.0%

Högsta utbildningsnivå 25-64 år 2019

	%	Stockholm
Grundskola	9.1%	8.2%
Gymnasial	33.8%	28.7%
Eftergymnasial	54.9%	59.7%
Uppgift saknas	2.2%	3.4%
Totalt	100.0%	100.0%

Bostäder efter hustyp och upplåtelse/ägarform 2020

	Antal bostäder			
	Flerbostadshus/Övriga hus	Småhus	Specialbostäder	Totalt
Allmännyttan	0	37	0	37
Övriga hyresrätter	1 209	211	622	2 042
Bostadsrätter	1 404	138	12	1 554
Äganderätter	0	1 188	0	1 188
Uppgift saknas	0	0	0	0
Samtliga	2 613	1 574	634	4 821

Bostäder i flerbostadshus & övriga hus efter lägenhetsstorlek

	Antal bostäder i flerbostadshus & övriga hus							Totalt
	Lägenhet utan kök	1 rk	2 rk	3 rk	4 rk	5+ rk	Uppgift saknas	
2020	142	319	690	970	387	104	1	2 613
2019	142	305	613	956	352	103	1	2 472
2018	142	301	611	957	352	103	2	2 468
2017	142	300	610	957	352	103	2	2 466

Överg. till gymn. Inom 1 år från 2019

	Antal	Procent	
		%	Stockholm
Kvinnor	50	100.0%	99.2%
Män	52	100.0%	98.9%
Totalt	102	100.0%	99.0%

Överg. till högsk. Inom 3 år från 2017

	Antal	Procent	
		%	Stockholm
Kvinnor	14	45.2%	64.7%
Män	8	26.7%	55.7%
Totalt	22	36.1%	60.4%

Betygsfördelning i årskurs 9 2020

	A	B	C	D	E	Saknar slutbetyg	Stockholm
							A
Svenska	11.2%	18.1%	30.2%	19.8%	12.1%	8.6%	19.6%
Engelska	36.5%	17.4%	18.3%	11.3%	10.4%	6.1%	37.5%
Matematik	14.7%	11.2%	16.4%	18.1%	27.6%	12.1%	18.4%

Öppet arbetslösa som andel av befolkningen den 31 okt. 2020

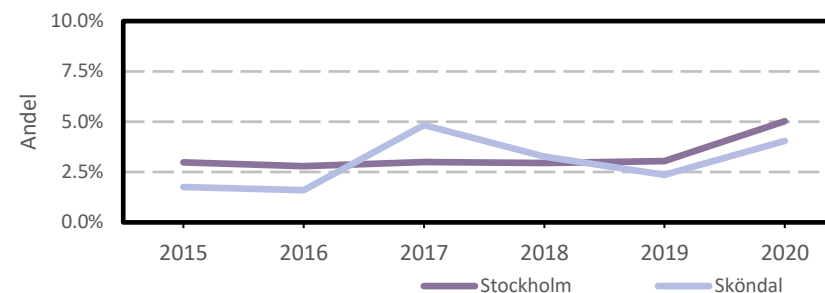
Ålder	Kvinnor	Män	Totalt	Stockholm
18-19 år	3.8%	3.5%
20-24 år	4.6%	4.1%
25-54 år	3.7%	4.4%	4.1%	5.3%
55-64 år	2.1%	4.9%	3.6%	4.6%
Samtliga	3.4%	4.6%	4.0%	5.0%

Medelinkomst bland inkomsttagare 2019

Ålder	Kvinnor	Män	Totalt	Stockholm
20-64 år	381 900	457 200	419 600	434 100
65- år	254 200	346 100	292 400	328 600
16 år och äldre	332 100	414 300	371 500	399 300

Förvärvsarbetande med arbetsplats i området 2019

Bransch	Antal			Procent	
	Kvinnor	Män	Totalt	%	Stockholm
Tillverkning, utvinning, energi & miljö	14	0.7%	2.9%
Byggverksamhet	19	102	121	6.0%	4.2%
Handel	62	66	128	6.3%	11.7%
Transport	23	103	126	6.2%	3.6%
Hotell & restaurang	10	8	18	0.9%	5.1%
Information & kommunikation	13	41	54	2.7%	12.7%
Företagstjänster m.m.	84	259	343	16.9%	28.6%
Utbildning	281	74	355	17.5%	8.5%
Vård & omsorg	616	157	773	38.2%	9.3%
Personliga och kulturella tjänster m.m.	48	33	81	4.0%	6.7%
Offentlig förvaltning	6.1%
Okänd eller övrig bransch	11	0.5%	0.6%
Samtliga	1 169	855	2 024	100.0%	100.0%

Öppet arbetslösa som andel av befolkningen

Förvärvsintensitet boende i område 2019

	Kvinnor	Män	Totalt	Stockholm
Andel förvärvsarbetande 20-64 år	84.1%	83.2%	83.6%	79.4%

Förvärvsarbetande boende i området 2019

Bransch	Antal			Procent	
	Kvinnor	Män	Totalt	%	Stockholm
Tillverkning, utvinning, energi & miljö	56	148	204	4.2%	4.1%
Byggverksamhet	36	301	337	6.9%	4.3%
Handel	281	277	558	11.4%	11.8%
Transport	40	121	161	3.3%	4.1%
Hotell & restaurang	104	118	222	4.6%	4.4%
Information & kommunikation	130	286	416	8.5%	10.3%
Företagstjänster m.m.	500	576	1 076	22.1%	25.1%
Utbildning	422	150	572	11.7%	10.2%
Vård & omsorg	508	175	683	14.0%	12.1%
Personliga och kulturella tjänster m.m.	162	120	282	5.8%	6.5%
Offentlig förvaltning	200	151	351	7.2%	6.5%
Okänd eller övrig bransch	9	7	16	0.3%	0.8%
Samtliga förvärvsarbetande 16-	2 448	2 430	4 878	100.0%	100.0%

Ohälsotal tidsserie

	Dagar per person i befolkningen 16-64 år			
	Kvinnor	Män	Totalt	Stockholm
2019	20.5	12	16.2	15.6
2018	18.3	11	14.6	16.4
2017	19.9	11.9	15.8	17.3
2016	23.6	13.5	18.5	18.8
2015	22.4	14.9	18.7	19.2

Ekonomiskt bistånd 2019

Ålder	Procent av befolkningen	
	%	Stockholm
0-17 år	4.7%	3.9%
18-24 år	6.5%	5.0%
25-29 år	1.6%	1.5%
30-39 år	3.0%	1.9%
40-49 år	1.7%	2.3%
50-59 år	1.1%	2.7%
60-64 år	..	2.6%
65- år	..	0.5%
Samtliga	2.6%	2.4%

Kommunval 2018

	Procent av rösterna	
	%	Stockholm
Majoriteten		
Moderaterna	20.0%	21.0%
Liberalerna	9.3%	10.1%
Miljöpartiet	8.2%	8.3%
Centerpartiet	6.9%	7.9%
Kristdemokraterna	5.8%	5.0%
	50.2%	52.3%
Socialdemokraterna	25.2%	22.3%
Vänsterpartiet	10.7%	13.0%
Sverigedemokraterna	10.6%	8.0%
Feministiskt initiativ	2.4%	3.3%
Övriga	0.9%	1.1%
	49.8%	47.7%
Valdeltagande	83.7%	83.5%

Ekonomiskt bistånd (fortsättning) 2019

Bistånd per hushåll och månad är 8 968 kr (Stockholm: 9 479 kr).

Antal biståndstagare, inkl barn, är 267 (Stockholm: 23 841).

Biståndstid per hushåll är 6.3 månader (Stockholm: 7.3 månader).

Ohälsotal 2019

	Dagar per person i befolkningen			
	Kvinnor	Män	Totalt	Stockholm
16-44 år	12.6	8.1	10.3	8.3
45-49 år	18.8	7.5	12.7	16.4
50-54 år	28.9	14.8	21.9	23.6
55-59 år	39.4	25.5	32.5	33.8
60-64 år	67.3	43.9	56.2	46.6
Samtliga	20.5	12.0	16.2	15.6

Sjukersättning 2019

	Dagar per person i befolkningen			
	Kvinnor	Män	Totalt	Stockholm
16-44 år	3.9	3.2
45-49 år	2.9	7.3
50-54 år	11.6	6.4	9.0	13.3
55-59 år	16.1	14.7	15.4	21.9
60-64 år	48.1	26.8	38.0	34.6
Samtliga	8.3	6.3	7.3	8.6

Sjukpenning 2019

	Dagar per person i befolkningen			
	Kvinnor	Män	Totalt	Stockholm
16-44 år	8.5	4.1	6.3	5.0
45-49 år	17.1	3.5	9.8	8.9
50-54 år	16.3	8.4	12.4	10.1
55-59 år	23.3	10.8	17.1	11.7
60-64 år	19.2	17.1	18.2	11.8
Samtliga	12.0	5.7	8.8	6.9