

**Folkmängd den 31 december 2020**

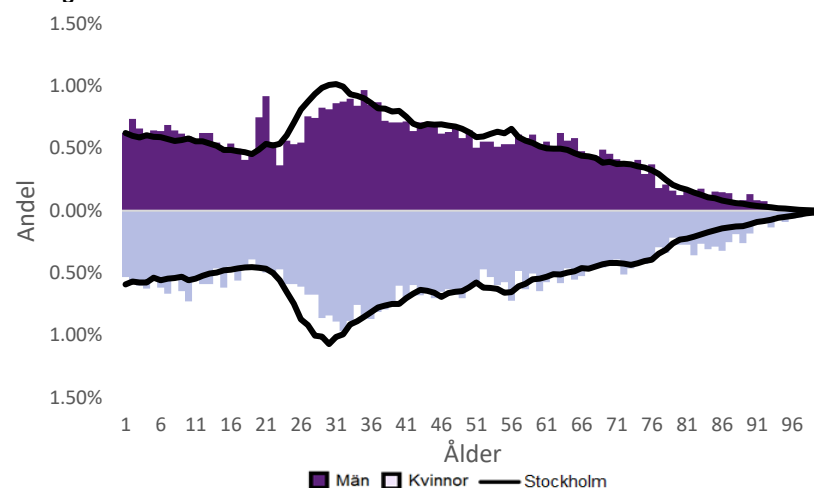
	Antal				Procent	
	2011	2020	2024	2029	2020	2029
0 år	198	182	217	219	1.3%	1.3%
1-5 år	848	877	1 004	1 025	6.2%	6.1%
6-15 år	1 187	1 713	1 837	1 858	12.0%	11.1%
16-19 år	614	535	681	725	3.8%	4.3%
20-24 år	875	808	946	995	5.7%	5.9%
25-64 år	6 557	7 666	8 945	9 111	53.8%	54.4%
65-79 år	1 434	1 712	1 916	2 002	12.0%	11.9%
80-89 år	806	585	538	666	4.1%	4.0%
90- år	154	177	173	154	1.2%	0.9%
<b>Män</b>	<b>6 093</b>	<b>7 032</b>	<b>8 101</b>	<b>8 389</b>	<b>49.3%</b>	<b>50.1%</b>
<b>Kvinnor</b>	<b>6 580</b>	<b>7 223</b>	<b>8 156</b>	<b>8 366</b>	<b>50.7%</b>	<b>49.9%</b>
<b>Samtliga</b>	<b>12 673</b>	<b>14 255</b>	<b>16 257</b>	<b>16 756</b>	<b>100.0%</b>	<b>100.0%</b>

**Befolkningsändringar**

	2017	2018	2019	2020
Antal födda	221	182	168	188
Antal döda	118	129	103	118
Födelsenetto	103	53	65	70
Flyttnetto	-88	0	-121	-237
<b>Total förändring</b>	<b>15</b>	<b>53</b>	<b>-56</b>	<b>-167</b>

**Utländsk bakgrund 2020**

	Född i utlandet	Inrikes född med två utrikesfödda föräldrar	Totalt	%	Stockholm
0-15 år	219	830	1 049	37.8%	28.6%
16-64 år	3 625	821	4 446	49.4%	37.6%
65- år	591	22	613	24.8%	24.0%
<b>Samtliga</b>	<b>4 435</b>	<b>1 673</b>	<b>6 108</b>	<b>42.8%</b>	<b>33.9%</b>

**Folkmängd efter ålder den 31 december 2020**

**Utländsk bakgrund 2020**

	Född i utlandet	Inrikes född med två utrikesfödda föräldrar	Totalt	%	Stockholm
Norden utom Sverige	286	128	414	6.8%	8.7%
EU utom Norden	653	178	831	13.6%	17.8%
Europa utom EU	504	158	662	10.8%	9.0%
Asien	1 682	652	2 334	38.2%	37.7%
Afrika	734	370	1 104	18.1%	16.6%
Sydamerika	410	153	563	9.2%	6.2%
Nord- och Mellanamerika	..	..	157	2.6%	3.0%
Övriga	..	..	43	0.7%	1.0%
<b>Samtliga</b>	<b>4 435</b>	<b>1 673</b>	<b>6 108</b>	<b>100.0%</b>	<b>100.0%</b>

**Flyttningar 2020**

	Totalt	Procent	
		%	Stockholm
<b>Inflyttningar</b>			
In från övriga Stockholm	964	25.7%	0.0%
In från övriga länet	551	14.7%	25.8%
In från övriga Sverige	139	3.7%	13.9%
In från utlandet	104	2.8%	8.7%
<b>Totalt antal inflyttningar</b>	<b>1 758</b>	<b>46.8%</b>	<b>48.4%</b>
<b>Utflyttningar</b>			
Ut till övriga Stockholm	894	23.8%	0.0%
Ut till övriga länet	807	21.5%	31.6%
Ut till övriga Sverige	218	5.8%	14.0%
Ut till utlandet	76	2.0%	6.0%
<b>Totalt antal utflyttningar</b>	<b>1 995</b>	<b>53.2%</b>	<b>51.6%</b>
<b>Flyttnetto</b>	<b>-237</b>	<b>-6.3%</b>	<b>-3.2%</b>

**Behörighet till gymnasieskolan 2020**

	Kön		Bakgrund		Totalt	Stockholm
	Kvinnor	Män	Svensk	Utländsk		
	90.7%	76.1%	80.0%	85.0%	82.4%	90.0%

**Högsta utbildningsnivå 25-64 år 2019**

	%	Stockholm
Grundskola	13.7%	8.2%
Gymnasial	39.8%	28.7%
Eftergymnasial	44.0%	59.7%
Uppgift saknas	2.5%	3.4%
<b>Totalt</b>	<b>100.0%</b>	<b>100.0%</b>

**Bostäder efter hustyp och upplåtelse/ägarform 2020**

	Antal bostäder			
	Flerbostadshus/Övriga hus	Småhus	Specialbostäder	Totalt
Allmännyttan	2 077	0	277	2 354
Övriga hyresrätter	894	0	6	900
Bostadsrätter	2 976	126	5	3 107
Äganderätter	0	418	0	418
Uppgift saknas	0	0	0	0
<b>Samtliga</b>	<b>5 947</b>	<b>544</b>	<b>288</b>	<b>6 779</b>

**Bostäder i flerbostadshus & övriga hus efter lägenhetsstorlek**

	Antal bostäder i flerbostadshus & övriga hus							Totalt
	Lägenhet utan kök	1 rk	2 rk	3 rk	4 rk	5+ rk	Uppgift saknas	
2020	349	367	1 280	2 697	814	406	34	5 947
2019	349	367	1 276	2 696	806	406	34	5 934
2018	349	359	1 237	2 672	793	402	34	5 846
2017	349	359	1 237	2 671	793	402	34	5 845

**Överg. till gymn. Inom 1 år från 2019**

	Antal	Procent	
		%	Stockholm
Kvinnor	72	98.6%	99.2%
Män	61	96.8%	98.9%
<b>Totalt</b>	<b>133</b>	<b>97.8%</b>	<b>99.0%</b>

**Överg. till högsk. Inom 3 år från 2017**

	Antal	Procent	
		%	Stockholm
Kvinnor	21	56.8%	64.7%
Män	16	43.2%	55.7%
<b>Totalt</b>	<b>37</b>	<b>50.0%</b>	<b>60.4%</b>

**Betygsfördelning i årskurs 9 2020**

	A	B	C	D	E	Saknar slutbetyg	Stockholm
							A
Svenska	11.4%	16.3%	23.6%	23.6%	18.7%	6.5%	19.6%
Engelska	29.0%	19.4%	25.0%	10.5%	9.7%	6.5%	37.5%
Matematik	9.8%	11.4%	20.3%	10.6%	33.3%	14.6%	18.4%

**Öppet arbetslösa som andel av befolkningen den 31 okt. 2020**

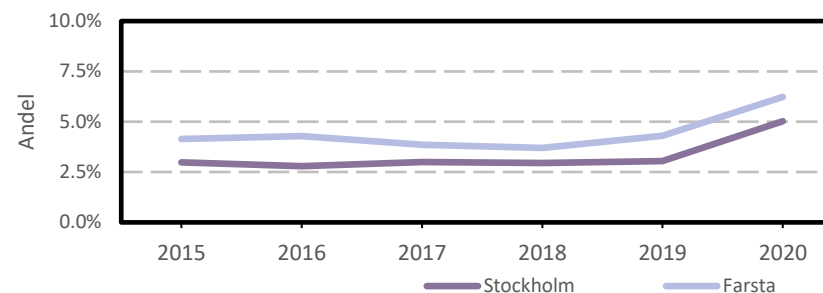
Ålder	Kvinnor	Män	Totalt	Stockholm
18-19 år	5.2%	9.3%	7.3%	3.5%
20-24 år	4.6%	6.0%	5.4%	4.1%
25-54 år	6.5%	6.7%	6.6%	5.3%
55-64 år	4.3%	6.0%	5.1%	4.6%
<b>Samtliga</b>	<b>5.9%</b>	<b>6.6%</b>	<b>6.2%</b>	<b>5.0%</b>

**Medelinkomst bland inkomsttagare 2019**

Ålder	Kvinnor	Män	Totalt	Stockholm
20-64 år	313 600	362 300	338 000	434 100
65- år	229 900	291 700	255 800	328 600
<b>16 år och äldre</b>	<b>282 300</b>	<b>337 600</b>	<b>308 900</b>	<b>399 300</b>

**Förvärvsarbetande med arbetsplats i området 2019**

Bransch	Antal			Procent	
	Kvinnor	Män	Totalt	%	Stockholm
Tillverkning, utvinning, energi & miljö	15	59	74	1.7%	2.9%
Byggverksamhet	30	251	281	6.4%	4.2%
Handel	554	307	861	19.7%	11.7%
Transport	28	156	184	4.2%	3.6%
Hotell & restaurang	77	102	179	4.1%	5.1%
Information & kommunikation	14	40	54	1.2%	12.7%
Företagstjänster m.m.	239	205	444	10.2%	28.6%
Utbildning	387	102	489	11.2%	8.5%
Vård & omsorg	753	209	962	22.0%	9.3%
Personliga och kulturella tjänster m.m.	160	108	268	6.1%	6.7%
Offentlig förvaltning	394	156	550	12.6%	6.1%
Okänd eller övrig bransch	11	14	25	0.6%	0.6%
<b>Samtliga</b>	<b>2 662</b>	<b>1 709</b>	<b>4 371</b>	<b>100.0%</b>	<b>100.0%</b>

**Öppet arbetslösa som andel av befolkningen**

**Förvärvsintensitet boende i område 2019**

	Kvinnor	Män	Totalt	Stockholm
Andel förvärvsarbetande 20-64 år	77.1%	76.1%	76.6%	79.4%

**Förvärvsarbetande boende i området 2019**

Bransch	Antal			Procent	
	Kvinnor	Män	Totalt	%	Stockholm
Tillverkning, utvinning, energi & miljö	73	214	287	4.0%	4.1%
Byggverksamhet	49	413	462	6.5%	4.3%
Handel	385	458	843	11.8%	11.8%
Transport	77	370	447	6.3%	4.1%
Hotell & restaurang	186	211	397	5.6%	4.4%
Information & kommunikation	154	335	489	6.9%	10.3%
Företagstjänster m.m.	604	702	1 306	18.3%	25.1%
Utbildning	629	215	844	11.9%	10.2%
Vård & omsorg	891	306	1 197	16.8%	12.1%
Personliga och kulturella tjänster m.m.	215	172	387	5.4%	6.5%
Offentlig förvaltning	242	161	403	5.7%	6.5%
Okänd eller övrig bransch	30	28	58	0.8%	0.8%
<b>Samtliga förvärvsarbetande 16-</b>	<b>3 535</b>	<b>3 585</b>	<b>7 120</b>	<b>100.0%</b>	<b>100.0%</b>

**Ohälsotal tidserie**

	Dagar per person i befolkningen 16-64 år			
	Kvinnor	Män	Totalt	Stockholm
2019	28	19.7	23.8	15.6
2018	28.7	19.6	24.1	16.4
2017	30.2	20.1	25.1	17.3
2016	31.8	21	26.3	18.8
2015	33.2	21.5	27.3	19.2

**Ekonomiskt bistånd 2019**

Ålder	Procent av befolkningen	
	%	Stockholm
0-17 år	3.2%	3.9%
18-24 år	4.5%	5.0%
25-29 år	2.5%	1.5%
30-39 år	2.2%	1.9%
40-49 år	3.1%	2.3%
50-59 år	3.6%	2.7%
60-64 år	3.2%	2.6%
65- år	0.4%	0.5%
<b>Samtliga</b>	<b>2.6%</b>	<b>2.4%</b>

**Kommunval 2018**

	Procent av rösterna	
	%	Stockholm
<b>Majoriteten</b>		
Moderaterna	15.0%	21.0%
Liberalerna	5.4%	10.1%
Miljöpartiet	6.4%	8.3%
Centerpartiet	4.7%	7.9%
Kristdemokraterna	3.9%	5.0%
	<b>35.4%</b>	<b>52.3%</b>
Socialdemokraterna	32.9%	22.3%
Vänsterpartiet	17.0%	13.0%
Sverigedemokraterna	11.2%	8.0%
Feministiskt initiativ	2.2%	3.3%
Övriga	1.2%	1.1%
	<b>64.5%</b>	<b>47.7%</b>
<b>Valdeltagande</b>	<b>73.7%</b>	<b>83.5%</b>

**Ekonomiskt bistånd (fortsättning) 2019**

Bistånd per hushåll och månad är 9 333 kr (Stockholm: 9 479 kr).
Antal biståndstagare, inkl barn, är 372 (Stockholm: 23 841).
Biståndstid per hushåll är 7.6 månader (Stockholm: 7.3 månader).

**Ohälsotal 2019**

	Dagar per person i befolkningen			
	Kvinnor	Män	Totalt	Stockholm
16-44 år	15.0	9.0	11.9	8.3
45-49 år	31.5	15.3	23.4	16.4
50-54 år	48.1	28.0	38.1	23.6
55-59 år	59.0	47.0	53.2	33.8
60-64 år	64.9	69.5	67.3	46.6
<b>Samtliga</b>	<b>28.0</b>	<b>19.7</b>	<b>23.8</b>	<b>15.6</b>

**Sjukersättning 2019**

	Dagar per person i befolkningen			
	Kvinnor	Män	Totalt	Stockholm
16-44 år	..	..	3.8	3.2
45-49 år	..	..	7.9	7.3
50-54 år	27.8	15.3	21.7	13.3
55-59 år	43.4	39.1	41.3	21.9
60-64 år	49.4	53.0	51.3	34.6
<b>Samtliga</b>	<b>14.0</b>	<b>12.5</b>	<b>13.2</b>	<b>8.6</b>

**Sjukpenning 2019**

	Dagar per person i befolkningen			
	Kvinnor	Män	Totalt	Stockholm
16-44 år	11.3	4.8	8.0	5.0
45-49 år	21.6	9.0	15.3	8.9
50-54 år	19.6	11.8	15.7	10.1
55-59 år	15.6	7.9	11.9	11.7
60-64 år	15.5	16.5	16.0	11.8
<b>Samtliga</b>	<b>13.9</b>	<b>7.1</b>	<b>10.4</b>	<b>6.9</b>