

Folkmängd den 31 december 2020

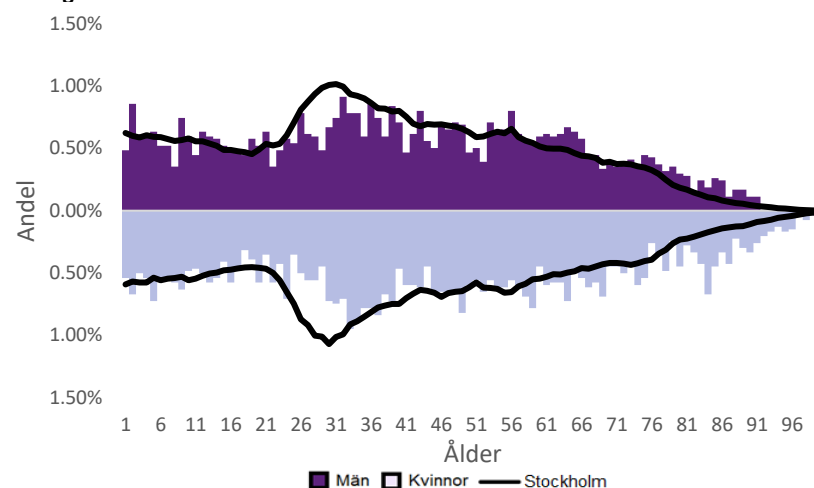
	Antal				Procent	
	2011	2020	2024	2029	2020	2029
0 år	68	52	87	128	1.0%	1.6%
1-5 år	315	330	387	572	6.1%	7.3%
6-15 år	492	580	706	841	10.8%	10.8%
16-19 år	292	201	264	306	3.7%	3.9%
20-24 år	340	280	318	378	5.2%	4.8%
25-64 år	2 563	2 762	3 411	4 260	51.5%	54.6%
65-79 år	680	723	792	884	13.5%	11.3%
80-89 år	413	322	307	331	6.0%	4.2%
90- år	133	117	101	104	2.2%	1.3%
Män	2 520	2 608	3 134	3 862	48.6%	49.5%
Kvinnor	2 776	2 759	3 238	3 943	51.4%	50.5%
Samtliga	5 296	5 367	6 372	7 804	100.0%	100.0%

Befolkningsändringar

	2017	2018	2019	2020
Antal födda	52	65	51	52
Antal döda	83	84	63	98
Födelsenetto	-31	-19	-12	-46
Flyttnetto	23	66	43	-31
Total förändring	-8	47	31	-77

Utländsk bakgrund 2020

	Född i utlandet	Inrikes född med två utrikesfödda föräldrar	Totalt	%	Stockholm
0-15 år	55	301	356	37.0%	28.6%
16-64 år	1 545	47.6%	37.6%
65- år	285	24.5%	24.0%
Samtliga	1 595	591	2 186	40.7%	33.9%

Folkmängd efter ålder den 31 december 2020

Utländsk bakgrund 2020

	Född i utlandet	Inrikes född med två utrikesfödda föräldrar	Totalt	%	Stockholm
Norden utom Sverige	111	40	151	6.9%	8.7%
EU utom Norden	220	40	260	11.9%	17.8%
Europa utom EU	153	37	190	8.7%	9.0%
Asien	654	265	919	42.0%	37.7%
Afrika	263	165	428	19.6%	16.6%
Sydamerika	139	38	177	8.1%	6.2%
Nord- och Mellanamerika	46	2.1%	3.0%
Övriga	15	0.7%	1.0%
Samtliga	1 580	591	2 171	99.3%	100.0%

Flyttningar 2020

	Totalt	Procent	
		%	Stockholm
Inflyttningar			
In från övriga Stockholm	370	28.2%	0.0%
In från övriga länet	178	13.6%	25.8%
In från övriga Sverige	64	4.9%	13.9%
In från utlandet	29	2.2%	8.7%
Totalt antal inflyttningar	641	48.8%	48.4%
Utflyttningar			
Ut till övriga Stockholm	291	22.2%	0.0%
Ut till övriga länet	268	20.4%	31.6%
Ut till övriga Sverige	72	5.5%	14.0%
Ut till utlandet	41	3.1%	6.0%
Totalt antal utflyttningar	672	51.2%	51.6%
Flyttnetto	-31	-2.4%	-3.2%

Behörighet till gymnasieskolan 2020

	Kön		Bakgrund		Totalt	Stockholm
	Kvinnor	Män	Svensk	Utländsk		
	75.9%	86.4%	80.0%	80.8%	80.4%	90.0%

Högsta utbildningsnivå 25-64 år 2019

	%	Stockholm
Grundskola	13.0%	8.2%
Gymnasial	38.9%	28.7%
Eftergymnasial	44.5%	59.7%
Uppgift saknas	3.6%	3.4%
Totalt	100.0%	100.0%

Bostäder efter hustyp och upplåtelse/ägarform 2020

	Antal bostäder			
	Flerbostadshus/Övriga hus	Småhus	Specialbostäder	Totalt
Allmännyttan	1 203	0	264	1 467
Övriga hyresrätter	206	6	0	212
Bostadsrätter	731	31	1	763
Äganderätter	0	285	0	285
Uppgift saknas	0	0	0	0
Samtliga	2 140	322	265	2 727

Bostäder i flerbostadshus & övriga hus efter lägenhetsstorlek

	Antal bostäder i flerbostadshus & övriga hus							Totalt
	Lägenhet utan kök	1 rk	2 rk	3 rk	4 rk	5+ rk	Uppgift saknas	
2020	225	137	461	949	274	94	0	2 140
2019	225	137	461	949	274	94	0	2 140
2018	225	137	461	949	274	94	0	2 140
2017	225	137	460	949	274	94	0	2 139

Överg. till gymn. Inom 1 år från 2019

	Antal	Procent	
		%	Stockholm
Kvinnor	19	95.0%	99.2%
Män	22	100.0%	98.9%
Totalt	41	97.6%	99.0%

Överg. till högsk. Inom 3 år från 2017

	Antal	Procent	
		%	Stockholm
Kvinnor	13	76.5%	64.7%
Män	13	81.2%	55.7%
Totalt	26	78.8%	60.4%

Betygsfördelning i årskurs 9 2020

	A	B	C	D	E	Saknar slutbetyg	Stockholm
							A
Svenska	..	14.0%	26.0%	28.0%	14.0%	12.0%	19.6%
Engelska	22.0%	28.0%	14.0%	12.0%	37.5%
Matematik	22.0%	24.0%	26.0%	14.0%	18.4%

Öppet arbetslösa som andel av befolkningen den 31 okt. 2020

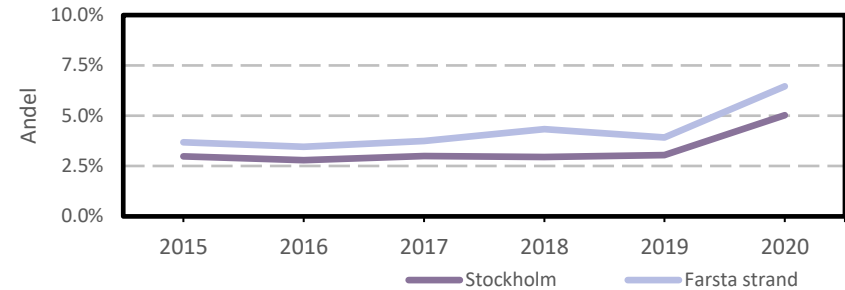
Ålder	Kvinnor	Män	Totalt	Stockholm
18-19 år	3.5%
20-24 år	4.1%
25-54 år	6.5%	8.2%	7.4%	5.3%
55-64 år	2.1%	6.2%	4.2%	4.6%
Samtliga	5.2%	7.7%	6.5%	5.0%

Medelinkomst bland inkomsttagare 2019

Ålder	Kvinnor	Män	Totalt	Stockholm
20-64 år	311 000	360 000	335 900	434 100
65- år	231 300	310 800	264 400	328 600
16 år och äldre	277 500	335 200	305 400	399 300

Förvärvsarbetande med arbetsplats i området 2019

Bransch	Antal			Procent	
	Kvinnor	Män	Totalt	%	Stockholm
Tillverkning, utvinning, energi & miljö	2.9%
Byggverksamhet	40	4.5%	4.2%
Handel	8	11	19	2.1%	11.7%
Transport	16	1.8%	3.6%
Hotell & restaurang	16	1.8%	5.1%
Information & kommunikation	6	23	29	3.3%	12.7%
Företagstjänster m.m.	18	29	47	5.3%	28.6%
Utbildning	164	36	200	22.6%	8.5%
Vård & omsorg	314	134	448	50.7%	9.3%
Personliga och kulturella tjänster m.m.	34	16	50	5.7%	6.7%
Offentlig förvaltning	6.1%
Okänd eller övrig bransch	12	1.4%	0.6%
Samtliga	559	325	884	100.0%	100.0%

Öppet arbetslösa som andel av befolkningen

Förvärvsintensitet boende i område 2019

	Kvinnor	Män	Totalt	Stockholm
Andel förvärvsarbetande 20-64 år	74.7%	76.8%	75.8%	79.4%

Förvärvsarbetande boende i området 2019

Bransch	Antal			Procent	
	Kvinnor	Män	Totalt	%	Stockholm
Tillverkning, utvinning, energi & miljö	32	75	107	4.2%	4.1%
Byggverksamhet	17	144	161	6.3%	4.3%
Handel	148	155	303	11.9%	11.8%
Transport	31	119	150	5.9%	4.1%
Hotell & restaurang	66	103	169	6.6%	4.4%
Information & kommunikation	43	116	159	6.2%	10.3%
Företagstjänster m.m.	209	276	485	19.0%	25.1%
Utbildning	211	92	303	11.9%	10.2%
Vård & omsorg	306	97	403	15.8%	12.1%
Personliga och kulturella tjänster m.m.	89	61	150	5.9%	6.5%
Offentlig förvaltning	79	64	143	5.6%	6.5%
Okänd eller övrig bransch	8	10	18	0.7%	0.8%
Samtliga förvärvsarbetande 16-	1 239	1 312	2 551	100.0%	100.0%

Ohälsotal tidsserie

	Dagar per person i befolkningen 16-64 år			
	Kvinnor	Män	Totalt	Stockholm
2019	30.7	22.5	26.5	15.6
2018	32	23.5	27.7	16.4
2017	33.5	24.4	28.9	17.3
2016	36.2	26.6	31.3	18.8
2015	35.8	27	31.4	19.2

Ekonomiskt bistånd 2019

Ålder	Procent av befolkningen	
	%	Stockholm
0-17 år	4.7%	3.9%
18-24 år	7.0%	5.0%
25-29 år	..	1.5%
30-39 år	3.9%	1.9%
40-49 år	2.4%	2.3%
50-59 år	3.4%	2.7%
60-64 år	3.7%	2.6%
65- år	..	0.5%
Samtliga	3.1%	2.4%

Kommunval 2018

	Procent av rösterna	
	%	Stockholm
Majoriteten		
Moderaterna	12.0%	21.0%
Liberalerna	4.3%	10.1%
Miljöpartiet	5.9%	8.3%
Centerpartiet	3.8%	7.9%
Kristdemokraterna	3.1%	5.0%
	29.1%	52.3%
Socialdemokraterna	36.7%	22.3%
Vänsterpartiet	17.7%	13.0%
Sverigedemokraterna	12.9%	8.0%
Feministiskt initiativ	2.2%	3.3%
Övriga	1.4%	1.1%
	70.9%	47.7%
Valdeltagande	69.0%	83.5%

Ekonomiskt bistånd (fortsättning) 2019

Bistånd per hushåll och månad är 10 024 kr (Stockholm: 9 479 kr).
 Antal biståndstagare, inkl barn, är 169 (Stockholm: 23 841).
 Biståndstid per hushåll är 6.9 månader (Stockholm: 7.3 månader).

Ohälsotal 2019

	Dagar per person i befolkningen			
	Kvinnor	Män	Totalt	Stockholm
16-44 år	16.1	14.3	15.2	8.3
45-49 år	39.0	16.9	28.1	16.4
50-54 år	38.2	22.2	30.4	23.6
55-59 år	59.5	34.3	47.0	33.8
60-64 år	69.7	67.2	68.4	46.6
Samtliga	30.7	22.5	26.5	15.6

Sjukersättning 2019

	Dagar per person i befolkningen			
	Kvinnor	Män	Totalt	Stockholm
16-44 år	5.3	9.9	7.7	3.2
45-49 år	21.4	9.5	15.5	7.3
50-54 år	21.0	15.0	18.1	13.3
55-59 år	43.7	30.0	36.9	21.9
60-64 år	53.2	57.7	55.5	34.6
Samtliga	17.4	17.1	17.3	8.6

Sjukpenning 2019

	Dagar per person i befolkningen			
	Kvinnor	Män	Totalt	Stockholm
16-44 år	10.8	4.1	7.3	5.0
45-49 år	14.8	6.9	10.9	8.9
50-54 år	17.2	7.2	12.3	10.1
55-59 år	15.8	4.3	10.1	11.7
60-64 år	16.5	9.5	12.9	11.8
Samtliga	13.0	5.3	9.0	6.9