

Folkmängd den 31 december 2020

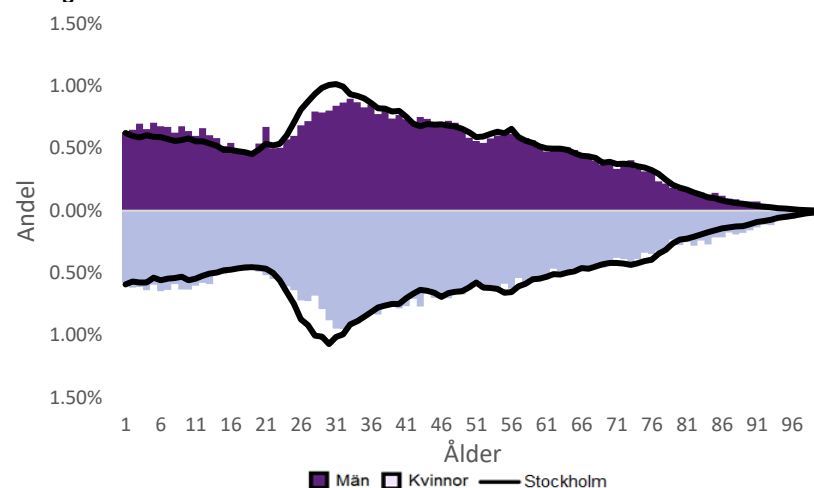
	Antal				Procent	
	2011	2020	2024	2029	2020	2029
0 år	698	725	851	990	1.2%	1.4%
1-5 år	3 485	3 811	4 012	4 559	6.4%	6.3%
6-15 år	5 021	7 296	7 916	8 134	12.2%	11.3%
16-19 år	2 416	2 273	2 848	3 144	3.8%	4.4%
20-24 år	3 393	3 297	3 601	4 044	5.5%	5.6%
25-64 år	28 019	32 958	36 573	39 716	55.1%	55.2%
65-79 år	5 427	6 617	7 324	8 021	11.1%	11.1%
80-89 år	2 681	2 138	2 278	2 726	3.6%	3.8%
90- år	712	694	664	654	1.2%	0.9%
Män	25 221	29 465	32 638	35 666	49.3%	49.5%
Kvinnor	26 631	30 344	33 429	36 322	50.7%	50.5%
Samtliga	51 852	59 809	66 067	71 989	100.0%	100.0%

Befolkningsändringar

	2017	2018	2019	2020
Antal födda	753	736	714	723
Antal döda	511	522	475	581
Födelsenetto	242	214	239	142
Flyttnetto	1 093	1 191	58	113
Total förändring	1 335	1 405	297	255

Utländsk bakgrund 2020

	Född i utlandet	Inrikes född med två utrikesfödda föräldrar	Totalt	%	Stockholm
0-15 år	777	2 396	3 173	26.8%	28.6%
16-64 år	11 951	2 663	14 614	37.9%	37.6%
65- år	2 129	72	2 201	23.3%	24.0%
Samtliga	14 857	5 131	19 988	33.4%	33.9%

Folkmängd efter ålder den 31 december 2020

Utländsk bakgrund 2020

	Född i utlandet	Inrikes född med två utrikesfödda föräldrar	Totalt	%	Stockholm
Norden utom Sverige	1 177	534	1 711	8.6%	8.7%
EU utom Norden	2 524	625	3 149	15.8%	17.8%
Europa utom EU	1 622	449	2 071	10.4%	9.0%
Asien	5 249	1 828	7 077	35.4%	37.7%
Afrika	2 256	1 091	3 347	16.7%	16.6%
Sydamerika	1 418	507	1 925	9.6%	6.2%
Nord- och Mellanamerika	442	70	512	2.6%	3.0%
Övriga	169	27	196	1.0%	1.0%
Samtliga	14 857	5 131	19 988	100.0%	100.0%

Flyttningar 2020

	Totalt	Procent	
		%	Stockholm
Inflyttningar			
In från övriga Stockholm	3 680	25.5%	0.0%
In från övriga länet	2 332	16.2%	25.8%
In från övriga Sverige	836	5.8%	13.9%
In från utlandet	415	2.9%	8.7%
Totalt antal inflyttningar	7 263	50.4%	48.4%
Utflyttningar			
Ut till övriga Stockholm	3 135	21.8%	0.0%
Ut till övriga länet	2 739	19.0%	31.6%
Ut till övriga Sverige	974	6.8%	14.0%
Ut till utlandet	302	2.1%	6.0%
Totalt antal utflyttningar	7 150	49.6%	51.6%
Flyttnetto	113	0.8%	-3.2%

Behörighet till gymnasieskolan 2020

	Kön		Bakgrund		Totalt	Stockholm
	Kvinnor	Män	Svensk	Utländsk		
	91.3%	83.5%	89.1%	83.0%	87.0%	90.0%

Högsta utbildningsnivå 25-64 år 2019

	%	Stockholm
Grundskola	11.4%	8.2%
Gymnasial	36.7%	28.7%
Eftergymnasial	49.6%	59.7%
Uppgift saknas	2.4%	3.4%
Totalt	100.0%	100.0%

Bostäder efter hustyp och upplåtelse/ägarform 2020

	Antal bostäder			
	Flerbostadshus/Övriga hus	Småhus	Specialbostäder	Totalt
Allmännyttan	9 876	37	673	10 586
Övriga hyresrätter	3 888	230	1 268	5 386
Bostadsrätter	8 880	607	21	9 508
Äganderätter	0	3 788	0	3 788
Uppgift saknas	0	0	0	0
Samtliga	22 644	4 662	1 962	29 268

Bostäder i flerbostadshus & övriga hus efter lägenhetsstorlek

	Antal bostäder i flerbostadshus & övriga hus							Totalt
	Lägenhet utan kök	1 rk	2 rk	3 rk	4 rk	5+ rk	Uppgift saknas	
2020	1 326	1 885	8 184	7 927	2 423	859	40	22 644
2019	1 312	1 803	8 098	7 911	2 380	858	40	22 402
2018	1 312	1 769	8 037	7 868	2 335	854	41	22 216
2017	1 314	1 763	7 910	7 754	2 229	825	41	21 836

Överg. till gymn. Inom 1 år från 2019

	Antal	Procent	
		%	Stockholm
Kvinnor	260	98.5%	99.2%
Män	272	98.9%	98.9%
Totalt	532	98.7%	99.0%

Överg. till högsk. Inom 3 år från 2017

	Antal	Procent	
		%	Stockholm
Kvinnor	102	58.6%	64.7%
Män	69	47.3%	55.7%
Totalt	171	53.4%	60.4%

Betygsfördelning i årskurs 9 2020

	A	B	C	D	E	Saknar slutbetyg	Stockholm
							A
Svenska	10.5%	16.2%	28.6%	21.4%	15.9%	7.3%	19.6%
Engelska	29.1%	22.0%	21.8%	11.8%	9.8%	5.5%	37.5%
Matematik	12.1%	10.0%	19.8%	20.0%	27.9%	10.2%	18.4%

Öppet arbetslösa som andel av befolkningen den 31 okt. 2020

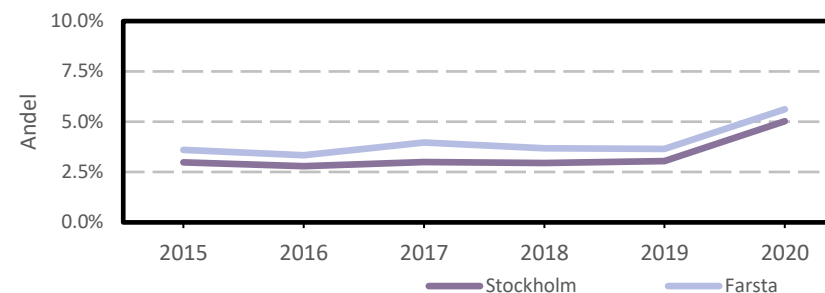
Ålder	Kvinnor	Män	Totalt	Stockholm
18-19 år	3.9%	4.3%	4.1%	3.5%
20-24 år	3.3%	5.8%	4.6%	4.1%
25-54 år	5.5%	6.4%	6.0%	5.3%
55-64 år	4.2%	5.9%	5.1%	4.6%
Samtliga	5.1%	6.2%	5.6%	5.0%

Medelinkomst bland inkomsttagare 2019

Ålder	Kvinnor	Män	Totalt	Stockholm
20-64 år	332 900	387 400	359 900	434 100
65- år	236 000	304 800	265 500	328 600
16 år och äldre	299 600	358 700	328 100	399 300

Förvärvsarbetande med arbetsplats i området 2019

Bransch	Antal			Procent	
	Kvinnor	Män	Totalt	%	Stockholm
Tillverkning, utvinning, energi & miljö	167	313	480	3.6%	2.9%
Byggverksamhet	115	1 050	1 165	8.7%	4.2%
Handel	849	767	1 616	12.1%	11.7%
Transport	105	764	869	6.5%	3.6%
Hotell & restaurang	178	236	414	3.1%	5.1%
Information & kommunikation	104	288	392	2.9%	12.7%
Företagstjänster m.m.	747	1 024	1 771	13.2%	28.6%
Utbildning	1 687	469	2 156	16.1%	8.5%
Vård & omsorg	2 264	672	2 936	21.9%	9.3%
Personliga och kulturella tjänster m.m.	509	372	881	6.6%	6.7%
Offentlig förvaltning	409	214	623	4.7%	6.1%
Okänd eller övrig bransch	36	44	80	0.6%	0.6%
Samtliga	7 170	6 213	13 383	100.0%	100.0%

Öppet arbetslösa som andel av befolkningen

Förvärvsintensitet boende i område 2019

	Kvinnor	Män	Totalt	Stockholm
Andel förvärvsarbetande 20-64 år	79.5%	79.3%	79.4%	79.4%

Förvärvsarbetande boende i området 2019

Bransch	Antal			Procent	
	Kvinnor	Män	Totalt	%	Stockholm
Tillverkning, utvinning, energi & miljö	358	914	1 272	4.2%	4.1%
Byggverksamhet	199	1 732	1 931	6.4%	4.3%
Handel	1 710	1 815	3 525	11.6%	11.8%
Transport	312	1 254	1 566	5.2%	4.1%
Hotell & restaurang	709	858	1 567	5.2%	4.4%
Information & kommunikation	697	1 517	2 214	7.3%	10.3%
Företagstjänster m.m.	2 796	3 219	6 015	19.8%	25.1%
Utbildning	2 619	1 037	3 656	12.1%	10.2%
Vård & omsorg	3 486	1 128	4 614	15.2%	12.1%
Personliga och kulturella tjänster m.m.	1 156	755	1 911	6.3%	6.5%
Offentlig förvaltning	1 110	756	1 866	6.2%	6.5%
Okänd eller övrig bransch	100	87	187	0.6%	0.8%
Samtliga förvärvsarbetande 16-	15 252	15 072	30 324	100.0%	100.0%

Ohälsotal tidsserie

	Dagar per person i befolkningen 16-64 år			
	Kvinnor	Män	Totalt	Stockholm
2019	25.5	17.7	21.6	15.6
2018	26.3	18.3	22.2	16.4
2017	27.6	19	23.3	17.3
2016	29.4	21	25.2	18.8
2015	29.3	21.3	25.3	19.2

Ekonomiskt bistånd 2019

Ålder	Procent av befolkningen	
	%	Stockholm
0-17 år	3.7%	3.9%
18-24 år	5.9%	5.0%
25-29 år	2.2%	1.5%
30-39 år	2.4%	1.9%
40-49 år	2.9%	2.3%
50-59 år	3.3%	2.7%
60-64 år	4.0%	2.6%
65- år	0.4%	0.5%
Samtliga	2.9%	2.4%

Kommunval 2018

	Procent av rösterna	
	%	Stockholm
Majoriteten		
Moderaterna	15.4%	21.0%
Liberalerna	6.4%	10.1%
Miljöpartiet	7.3%	8.3%
Centerpartiet	5.5%	7.9%
Kristdemokraterna	4.1%	5.0%
	38.7%	52.3%
Socialdemokraterna	28.7%	22.3%
Vänsterpartiet	16.8%	13.0%
Sverigedemokraterna	11.1%	8.0%
Feministiskt initiativ	3.4%	3.3%
Övriga	1.2%	1.1%
	61.2%	47.7%
Valdeltagande	78.2%	83.5%

Ekonomiskt bistånd (fortsättning) 2019

Bistånd per hushåll och månad är 9 383 kr (Stockholm: 9 479 kr).

Antal biståndstagare, inkl barn, är 1 712 (Stockholm: 23 841).

Biståndstid per hushåll är 7.5 månader (Stockholm: 7.3 månader).

Ohälsotal 2019

	Dagar per person i befolkningen			
	Kvinnor	Män	Totalt	Stockholm
16-44 år	14.4	9.6	12.0	8.3
45-49 år	26.7	15.4	21.0	16.4
50-54 år	37.5	20.5	29.1	23.6
55-59 år	53.2	35.9	44.5	33.8
60-64 år	68.3	61.0	64.6	46.6
Samtliga	25.5	17.7	21.6	15.6

Sjukersättning 2019

	Dagar per person i befolkningen			
	Kvinnor	Män	Totalt	Stockholm
16-44 år	4.6	3.2
45-49 år	8.3	7.3
50-54 år	19.2	12.8	16.0	13.3
55-59 år	34.7	25.5	30.1	21.9
60-64 år	50.5	46.9	48.7	34.6
Samtliga	12.4	11.2	11.8	8.6

Sjukpenning 2019

	Dagar per person i befolkningen			
	Kvinnor	Män	Totalt	Stockholm
16-44 år	10.1	4.5	7.3	5.0
45-49 år	17.2	7.4	12.3	8.9
50-54 år	17.5	7.6	12.6	10.1
55-59 år	18.4	10.3	14.3	11.7
60-64 år	17.7	14.1	15.9	11.8
Samtliga	12.9	6.4	9.6	6.9