

**Folkmängd den 31 december 2020**

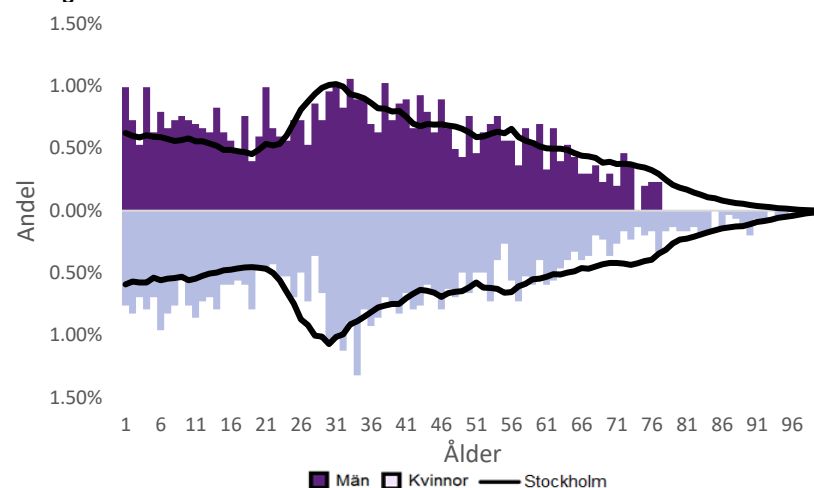
	Antal				Procent	
	2011	2020	2024	2029	2020	2029
0 år	39	36	31	28	1.2%	1.0%
1-5 år	244	231	175	150	7.6%	5.3%
6-15 år	361	443	424	372	14.6%	13.2%
16-19 år	158	143	164	155	4.7%	5.5%
20-24 år	237	176	156	163	5.8%	5.8%
25-64 år	1 506	1 674	1 582	1 503	55.4%	53.5%
65-79 år	212	232	282	330	7.7%	11.7%
80-89 år	82	68	75	91	2.2%	3.2%
90- år	7	21	19	19	0.7%	0.7%
<b>Män</b>	<b>1 423</b>	<b>1 533</b>	<b>1 454</b>	<b>1 401</b>	<b>50.7%</b>	<b>49.9%</b>
<b>Kvinnor</b>	<b>1 423</b>	<b>1 491</b>	<b>1 454</b>	<b>1 409</b>	<b>49.3%</b>	<b>50.1%</b>
<b>Samtliga</b>	<b>2 846</b>	<b>3 024</b>	<b>2 908</b>	<b>2 810</b>	<b>100.0%</b>	<b>100.0%</b>

**Befolkningsändringar**

	2017	2018	2019	2020
Antal födda	47	45	45	34
Antal döda	17	10	13	10
Födelsenetto	30	35	32	24
Flyttnetto	-10	11	-63	-62
<b>Total förändring</b>	<b>20</b>	<b>46</b>	<b>-31</b>	<b>-38</b>

**Utländsk bakgrund 2020**

	Född i utlandet	Inrikes född med två utrikesfödda föräldrar	Totalt	%	Stockholm
0-15 år	59	352	411	57.9%	28.6%
16-64 år	..	..	1 268	63.6%	37.6%
65- år	..	..	130	40.5%	24.0%
<b>Samtliga</b>	<b>1 279</b>	<b>530</b>	<b>1 809</b>	<b>59.8%</b>	<b>33.9%</b>

**Folkmängd efter ålder den 31 december 2020**

**Utländsk bakgrund 2020**

	Född i utlandet	Inrikes född med två utrikesfödda föräldrar	Totalt	%	Stockholm
Norden utom Sverige	53	22	75	4.1%	8.7%
EU utom Norden	185	46	231	12.8%	17.8%
Europa utom EU	105	23	128	7.1%	9.0%
Asien	511	235	746	41.2%	37.7%
Afrika	266	144	410	22.7%	16.6%
Sydamerika	131	55	186	10.3%	6.2%
Nord- och Mellanamerika	..	..	27	1.5%	3.0%
Övriga	..	..	6	0.3%	1.0%
<b>Samtliga</b>	<b>1 279</b>	<b>530</b>	<b>1 809</b>	<b>100.0%</b>	<b>100.0%</b>

**Flyttningar 2020**

	Totalt	Procent	
		%	Stockholm
<b>Inflyttningar</b>			
In från övriga Stockholm	212	23.0%	0.0%
In från övriga länet	139	15.1%	25.8%
In från övriga Sverige	43	4.7%	13.9%
In från utlandet	35	3.8%	8.7%
<b>Totalt antal inflyttningar</b>	<b>429</b>	<b>46.6%</b>	<b>48.4%</b>
<b>Utflyttningar</b>			
Ut till övriga Stockholm	208	22.6%	0.0%
Ut till övriga länet	197	21.4%	31.6%
Ut till övriga Sverige	59	6.4%	14.0%
Ut till utlandet	27	2.9%	6.0%
<b>Totalt antal utflyttningar</b>	<b>491</b>	<b>53.4%</b>	<b>51.6%</b>
<b>Flyttnetto</b>	<b>-62</b>	<b>-6.7%</b>	<b>-3.2%</b>

**Behörighet till gymnasieskolan 2019**

	Kön		Bakgrund		Totalt	Stockholm
	Kvinnor	Män	Svensk	Utländsk		
	81.8%	73.3%	81.0%	75.0%	78.4%	89.7%

**Högsta utbildningsnivå 25-64 år 2019**

	%	Stockholm
Grundskola	17.5%	8.2%
Gymnasial	40.6%	28.7%
Eftergymnasial	37.8%	59.7%
Uppgift saknas	4.1%	3.4%
<b>Totalt</b>	<b>100.0%</b>	<b>100.0%</b>

**Bostäder efter hustyp och upplåtelse/ägarform 2019**

	Antal bostäder			Totalt
	Flerbostadshus/Övriga hus	Småhus	Specialbostäder	
Allmännyttan	733	0	0	733
Övriga hyresrätter	46	3	0	49
Bostadsrätter	172	0	0	172
Äganderätter	0	191	0	191
Uppgift saknas	0	0	0	0
<b>Samtliga</b>	<b>951</b>	<b>194</b>	<b>0</b>	<b>1 145</b>

**Bostäder i flerbostadshus & övriga hus efter lägenhetsstorlek**

	Antal bostäder i flerbostadshus & övriga hus							Totalt
	Lägenhet utan kök	1 rk	2 rk	3 rk	4 rk	5+ rk	Uppgift saknas	
2019	90	42	199	478	53	89	0	951
2018	90	42	199	478	53	89	0	951
2017	90	42	199	478	53	89	0	951
2016	90	42	199	478	53	89	0	951

**Överg. till gymn. Inom 1 år från 2018**

	Antal	Procent	
		%	Stockholm
Kvinnor	21	100.0%	98.9%
Män	23	100.0%	98.7%
<b>Totalt</b>	<b>44</b>	<b>100.0%</b>	<b>98.8%</b>

**Överg. till högsk. Inom 3 år från 2016**

	Antal	Procent	
		%	Stockholm
Kvinnor	..	..	64.5%
Män	..	..	54.6%
<b>Totalt</b>	<b>7</b>	<b>53.8%</b>	<b>59.8%</b>

**Betygsfördelning i årskurs 9 2019**

	A	B	C	D	E	Saknar slutbetyg	Stockholm
							A
Svenska	..	..	..	24.3%	..	..	17.0%
Engelska	29.7%	..	18.9%	..	..	..	36.6%
Matematik	..	..	16.2%	16.2%	40.5%	18.9%	15.0%

**Öppet arbetslösa som andel av befolkningen den 31 okt. 2020**

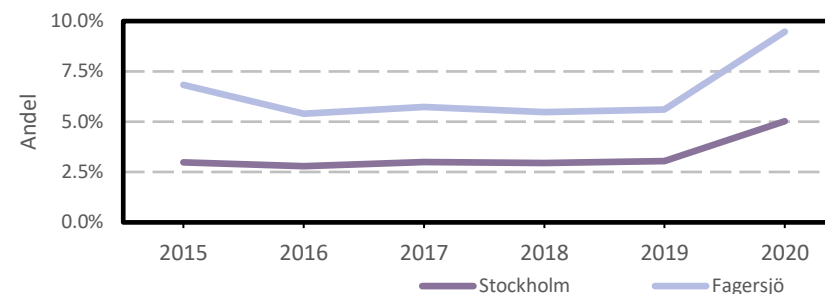
Ålder	Kvinnor	Män	Totalt	Stockholm
18-19 år	..	..	..	3.5%
20-24 år	..	..	..	4.1%
25-54 år	11.7%	9.9%	10.8%	5.3%
55-64 år	6.0%	6.8%	6.4%	4.6%
<b>Samtliga</b>	<b>10.1%</b>	<b>8.9%</b>	<b>9.5%</b>	<b>5.0%</b>

**Medelinkomst bland inkomsttagare 2019**

Ålder	Kvinnor	Män	Totalt	Stockholm
20-64 år	276 600	336 100	307 000	434 100
65- år	197 100	278 000	237 700	328 600
<b>16 år och äldre</b>	<b>250 500</b>	<b>313 000</b>	<b>282 100</b>	<b>399 300</b>

**Förvärvsarbetande med arbetsplats i området 2019**

Bransch	Antal			Procent	
	Kvinnor	Män	Totalt	%	Stockholm
Tillverkning, utvinning, energi & miljö	..	..	..	..	2.9%
Byggverksamhet	..	..	39	11.2%	4.2%
Handel	17	19	36	10.3%	11.7%
Transport	..	..	30	8.6%	3.6%
Hotell & restaurang	14	10	24	6.9%	5.1%
Information & kommunikation	..	..	9	2.6%	12.7%
Företagstjänster m.m.	18	27	45	12.9%	28.6%
Utbildning	90	16	106	30.5%	8.5%
Vård & omsorg	..	..	..	..	9.3%
Personliga och kulturella tjänster m.m.	32	23	55	15.8%	6.7%
Offentlig förvaltning	..	..	..	..	6.1%
Okänd eller övrig bransch	..	..	..	..	0.6%
<b>Samtliga</b>	<b>180</b>	<b>168</b>	<b>348</b>	<b>100.0%</b>	<b>100.0%</b>

**Öppet arbetslösa som andel av befolkningen**

**Förvärvsintensitet boende i område 2019**

	Kvinnor	Män	Totalt	Stockholm
Andel förvärvsarbetande 20-64 år	74.1%	77.3%	75.7%	79.4%

**Förvärvsarbetande boende i området 2019**

Bransch	Antal			Procent	
	Kvinnor	Män	Totalt	%	Stockholm
Tillverkning, utvinning, energi & miljö	19	48	67	4.7%	4.1%
Byggverksamhet	..	..	115	8.0%	4.3%
Handel	61	98	159	11.1%	11.8%
Transport	16	94	110	7.7%	4.1%
Hotell & restaurang	38	50	88	6.1%	4.4%
Information & kommunikation	14	35	49	3.4%	10.3%
Företagstjänster m.m.	102	158	260	18.2%	25.1%
Utbildning	150	35	185	12.9%	10.2%
Vård & omsorg	196	65	261	18.2%	12.1%
Personliga och kulturella tjänster m.m.	50	29	79	5.5%	6.5%
Offentlig förvaltning	37	16	53	3.7%	6.5%
Okänd eller övrig bransch	..	..	6	0.4%	0.8%
<b>Samtliga förvärvsarbetande 16-</b>	<b>695</b>	<b>737</b>	<b>1 432</b>	<b>100.0%</b>	<b>100.0%</b>

**Ohälsotal tidsserie**

	Dagar per person i befolkningen 16-64 år			
	Kvinnor	Män	Totalt	Stockholm
2019	21.6	20	20.8	15.6
2018	22.8	20.4	21.6	16.4
2017	23.2	20.1	21.6	17.3
2016	27.2	23.8	25.5	18.8
2015	27.7	23.1	25.3	19.2

**Ekonomiskt bistånd 2019**

Ålder	Procent av befolkningen	
	%	Stockholm
0-17 år	5.4%	3.9%
18-24 år	4.3%	5.0%
25-29 år	6.1%	1.5%
30-39 år	2.9%	1.9%
40-49 år	5.6%	2.3%
50-59 år	4.6%	2.7%
60-64 år	..	2.6%
65- år	..	0.5%
<b>Samtliga</b>	<b>4.3%</b>	<b>2.4%</b>

**Kommunval 2018**

	Procent av rösterna	
	%	Stockholm
<b>Majoriteten</b>		
Moderaterna	14.9%	21.0%
Liberalerna	5.2%	10.1%
Miljöpartiet	4.1%	8.3%
Centerpartiet	3.4%	7.9%
Kristdemokraterna	2.9%	5.0%
	<b>30.5%</b>	<b>52.3%</b>
Socialdemokraterna	35.6%	22.3%
Vänsterpartiet	18.6%	13.0%
Sverigedemokraterna	11.8%	8.0%
Feministiskt initiativ	2.2%	3.3%
Övriga	1.3%	1.1%
	<b>69.5%</b>	<b>47.7%</b>
<b>Valdeltagande</b>	<b>68.5%</b>	<b>83.5%</b>

**Ekonomiskt bistånd (fortsättning) 2019**

Bistånd per hushåll och månad är 8 655 kr (Stockholm: 9 479 kr).
Antal biståndstagare, inkl barn, är 130 (Stockholm: 23 841).
Biståndstid per hushåll är 7.9 månader (Stockholm: 7.3 månader).

**Ohälsotal 2019**

	Dagar per person i befolkningen			
	Kvinnor	Män	Totalt	Stockholm
16-44 år	14.1	11.2	12.7	8.3
45-49 år	30.9	18.3	24.7	16.4
50-54 år	15.4	8.4	11.4	23.6
55-59 år	44.5	65.8	55.3	33.8
60-64 år	55.1	59.4	57.3	46.6
<b>Samtliga</b>	<b>21.6</b>	<b>20.0</b>	<b>20.8</b>	<b>15.6</b>

**Sjukersättning 2019**

	Dagar per person i befolkningen			
	Kvinnor	Män	Totalt	Stockholm
16-44 år	..	..	4.9	3.2
45-49 år	8.0	14.8	11.4	7.3
50-54 år	..	..	3.1	13.3
55-59 år	25.7	36.8	31.3	21.9
60-64 år	40.4	48.8	44.7	34.6
<b>Samtliga</b>	<b>8.7</b>	<b>12.5</b>	<b>10.6</b>	<b>8.6</b>

**Sjukpenning 2019**

	Dagar per person i befolkningen			
	Kvinnor	Män	Totalt	Stockholm
16-44 år	10.0	4.9	7.5	5.0
45-49 år	22.8	3.5	13.3	8.9
50-54 år	10.4	6.8	8.4	10.1
55-59 år	18.8	29.0	24.0	11.7
60-64 år	14.7	10.6	12.6	11.8
<b>Samtliga</b>	<b>12.5</b>	<b>7.5</b>	<b>10.0</b>	<b>6.9</b>