

Folkmängd den 31 december 2020

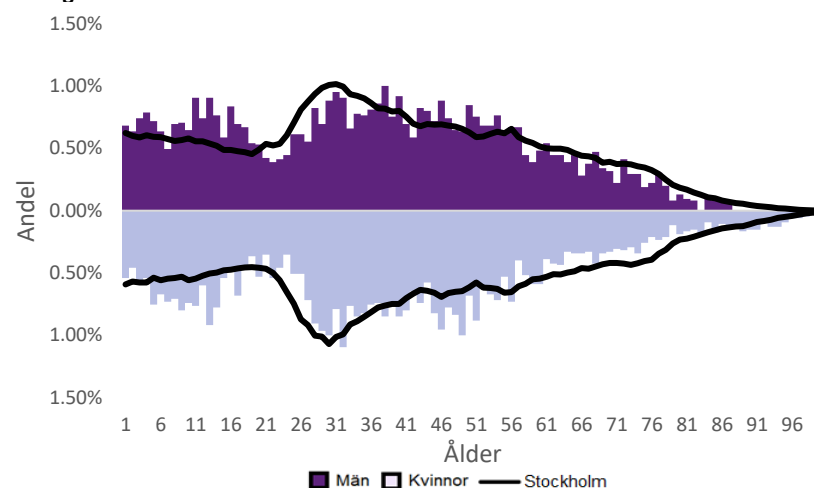
	Antal				Procent	
	2011	2020	2024	2029	2020	2029
0 år	124	104	97	87	1.2%	1.0%
1-5 år	602	548	493	434	6.5%	5.2%
6-15 år	894	1 218	1 203	1 058	14.3%	12.6%
16-19 år	344	403	491	487	4.7%	5.8%
20-24 år	409	377	400	463	4.4%	5.5%
25-64 år	3 984	4 797	4 710	4 532	56.5%	54.0%
65-79 år	561	753	802	936	8.9%	11.1%
80-89 år	331	193	234	304	2.3%	3.6%
90- år	98	99	99	97	1.2%	1.2%
Män	3 619	4 209	4 243	4 192	49.6%	49.9%
Kvinnor	3 728	4 283	4 286	4 206	50.4%	50.1%
Samtliga	7 347	8 492	8 528	8 398	100.0%	100.0%

Befolkningsändringar

	2017	2018	2019	2020
Antal födda	100	95	112	111
Antal döda	98	95	83	114
Födelsenetto	2	0	29	-3
Flyttnetto	266	138	95	14
Total förändring	268	138	124	11

Utländsk bakgrund 2020

	Född i utlandet	Inrikes född med två utrikesfödda föräldrar	Totalt	%	Stockholm
0-15 år	57	127	184	9.8%	28.6%
16-64 år	1 018	298	1 316	23.6%	37.6%
65- år	234	15	249	23.8%	24.0%
Samtliga	1 309	440	1 749	20.6%	33.9%

Folkmängd efter ålder den 31 december 2020

Utländsk bakgrund 2020

	Född i utlandet	Inrikes född med två utrikesfödda föräldrar	Totalt	%	Stockholm
Norden utom Sverige	173	90	263	15.0%	8.7%
EU utom Norden	295	91	386	22.1%	17.8%
Europa utom EU	192	56	248	14.2%	9.0%
Asien	319	88	407	23.3%	37.7%
Afrika	143	76	219	12.5%	16.6%
Sydamerika	108	28	136	7.8%	6.2%
Nord- och Mellanamerika	67	3.8%	3.0%
Övriga	23	1.3%	1.0%
Samtliga	1 309	440	1 749	100.0%	100.0%

Flyttningar 2020

	Totalt	Procent	
		%	Stockholm
Inflyttningar			
In från övriga Stockholm	653	30.6%	0.0%
In från övriga länet	233	10.9%	25.8%
In från övriga Sverige	136	6.4%	13.9%
In från utlandet	51	2.4%	8.7%
Totalt antal inflyttningar	1 073	50.3%	48.4%
Utflyttningar			
Ut till övriga Stockholm	575	27.0%	0.0%
Ut till övriga länet	259	12.1%	31.6%
Ut till övriga Sverige	183	8.6%	14.0%
Ut till utlandet	42	2.0%	6.0%
Totalt antal utflyttningar	1 059	49.7%	51.6%
Flyttnetto	14	0.7%	-3.2%

Behörighet till gymnasieskolan 2019

	Kön		Bakgrund		Totalt	Stockholm
	Kvinnor	Män	Svensk	Utländsk		
	92.3%	91.5%	94.1%	66.7%	91.9%	89.7%

Högsta utbildningsnivå 25-64 år 2019

	%	Stockholm
Grundskola	5.0%	8.2%
Gymnasial	29.0%	28.7%
Eftergymnasial	64.5%	59.7%
Uppgift saknas	1.6%	3.4%
Totalt	100.0%	100.0%

Bostäder efter hustyp och upplåtelse/ägarform 2019

	Antal bostäder			Totalt
	Flerbostadshus/Övriga hus	Småhus	Specialbostäder	
Allmännyttan	603	0	296	899
Övriga hyresrätter	463	9	0	472
Bostadsrätter	1 547	107	8	1 662
Äganderätter	0	972	0	972
Uppgift saknas	0	0	0	0
Samtliga	2 613	1 088	304	4 005

Bostäder i flerbostadshus & övriga hus efter lägenhetsstorlek

	Antal bostäder i flerbostadshus & övriga hus							Totalt
	Lägenhet utan kök	1 rk	2 rk	3 rk	4 rk	5+ rk	Uppgift saknas	
2019	292	245	1 120	659	266	20	11	2 613
2018	292	207	1 087	640	258	15	11	2 510
2017	291	189	1 076	632	277	33	48	2 546
2016	289	161	1 003	572	226	33	48	2 332

Överg. till gymn. Inom 1 år från 2018

	Antal	Procent	
		%	Stockholm
Kvinnor	38	97.4%	98.9%
Män	61	96.8%	98.7%
Totalt	99	97.1%	98.8%

Överg. till högsk. Inom 3 år från 2016

	Antal	Procent	
		%	Stockholm
Kvinnor	16	61.5%	64.5%
Män	26	72.2%	54.6%
Totalt	42	67.7%	59.8%

Betygsfördelning i årskurs 9 2019

	A	B	C	D	E	Saknar slutbetyg	Stockholm
							A
Svenska	14.4%	29.7%	35.1%	10.8%	17.0%
Engelska	36.0%	27.9%	24.3%	9.0%	36.6%
Matematik	18.0%	18.0%	24.3%	15.3%	18.0%	6.3%	15.0%

Öppet arbetslösa som andel av befolkningen den 31 okt. 2020

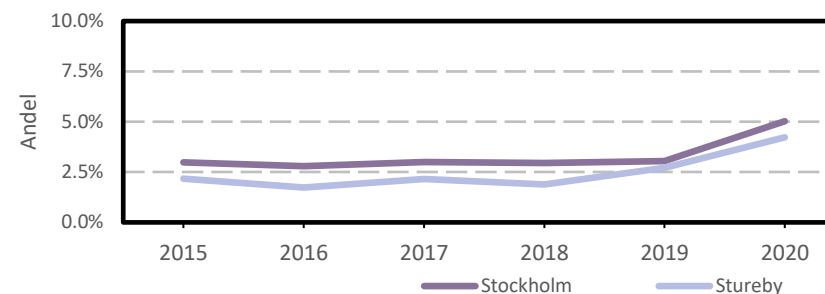
Ålder	Kvinnor	Män	Totalt	Stockholm
18-19 år	3.5%
20-24 år	4.1%
25-54 år	4.2%	4.8%	4.5%	5.3%
55-64 år	3.1%	4.1%	3.6%	4.6%
Samtliga	3.9%	4.6%	4.2%	5.0%

Medelinkomst bland inkomsttagare 2019

Ålder	Kvinnor	Män	Totalt	Stockholm
20-64 år	419 200	511 500	464 500	434 100
65- år	253 200	344 100	292 900	328 600
16 år och äldre	371 400	461 300	414 800	399 300

Förvärvsarbetande med arbetsplats i området 2019

Bransch	Antal			Procent	
	Kvinnor	Män	Totalt	%	Stockholm
Tillverkning, utvinning, energi & miljö	6	10	2.9%
Byggverksamhet	11	230	241	13.6%	4.2%
Handel	19	37	56	3.2%	11.7%
Transport	32	1.8%	3.6%
Hotell & restaurang	8	37	45	2.5%	5.1%
Information & kommunikation	10	47	57	3.2%	12.7%
Företagstjänster m.m.	90	143	233	13.1%	28.6%
Utbildning	244	76	320	18.0%	8.5%
Vård & omsorg	505	150	655	36.9%	9.3%
Personliga och kulturella tjänster m.m.	61	38	99	5.6%	6.7%
Offentlig förvaltning	6.1%
Okänd eller övrig bransch	9	10	19	1.1%	0.6%
Samtliga	965	809	1 774	100.0%	100.0%

Öppet arbetslösa som andel av befolkningen

Förvärvsintensitet boende i område 2019

	Kvinnor	Män	Totalt	Stockholm
Andel förvärvsarbetande 20-64 år	86.7%	83.7%	85.2%	79.4%

Förvärvsarbetande boende i området 2019

Bransch	Antal			Procent	
	Kvinnor	Män	Totalt	%	Stockholm
Tillverkning, utvinning, energi & miljö	59	140	199	4.3%	4.1%
Byggverksamhet	37	191	228	4.9%	4.3%
Handel	289	255	544	11.7%	11.8%
Transport	39	96	135	2.9%	4.1%
Hotell & restaurang	85	114	199	4.3%	4.4%
Information & kommunikation	156	317	473	10.2%	10.3%
Företagstjänster m.m.	584	572	1 156	24.9%	25.1%
Utbildning	315	152	467	10.1%	10.2%
Vård & omsorg	421	147	568	12.2%	12.1%
Personliga och kulturella tjänster m.m.	194	131	325	7.0%	6.5%
Offentlig förvaltning	192	124	316	6.8%	6.5%
Okänd eller övrig bransch	15	18	33	0.7%	0.8%
Samtliga förvärvsarbetande 16-	2 386	2 257	4 643	100.0%	100.0%

Ohälsotal tidsserie

	Dagar per person i befolkningen 16-64 år			
	Kvinnor	Män	Totalt	Stockholm
2019	15	11.2	13.1	15.6
2018	14.9	10.9	12.9	16.4
2017	14.1	11.8	13	17.3
2016	16.2	13.9	15.1	18.8
2015	16.1	13.5	14.8	19.2

Ekonomiskt bistånd 2019

Ålder	Procent av befolkningen	
	%	Stockholm
0-17 år	0.8%	3.9%
18-24 år	1.3%	5.0%
25-29 år	..	1.5%
30-39 år	0.6%	1.9%
40-49 år	0.7%	2.3%
50-59 år	0.7%	2.7%
60-64 år	..	2.6%
65- år	..	0.5%
Samtliga	0.7%	2.4%

Ekonomiskt bistånd (fortsättning) 2019

Bistånd per hushåll och månad är 9 983 kr (Stockholm: 9 479 kr).

Antal biståndstagare, inkl barn, är 56 (Stockholm: 23 841).

Biståndstid per hushåll är 8.1 månader (Stockholm: 7.3 månader).

Kommunval 2018

	Procent av rösterna	
	%	Stockholm
Majoriteten		
Moderaterna	19.1%	21.0%
Liberalerna	10.5%	10.1%
Miljöpartiet	8.5%	8.3%
Centerpartiet	10.4%	7.9%
Kristdemokraterna	4.5%	5.0%
	53.0%	52.3%
Socialdemokraterna	21.2%	22.3%
Vänsterpartiet	12.6%	13.0%
Sverigedemokraterna	8.0%	8.0%
Feministiskt initiativ	4.0%	3.3%
Övriga	1.1%	1.1%
	46.9%	47.7%
Valdeltagande	83.1%	83.5%

Ohälsotal 2019

	Dagar per person i befolkningen			
	Kvinnor	Män	Totalt	Stockholm
16-44 år	8.8	6.6	7.7	8.3
45-49 år	15.1	9.1	12.3	16.4
50-54 år	25.0	16.0	20.3	23.6
55-59 år	29.2	19.7	24.5	33.8
60-64 år	42.4	37.2	39.6	46.6
Samtliga	15.0	11.2	13.1	15.6

Sjukersättning 2019

	Dagar per person i befolkningen			
	Kvinnor	Män	Totalt	Stockholm
16-44 år	2.3	3.2
45-49 år	4.1	7.3
50-54 år	15.5	11.7	13.6	13.3
55-59 år	20.5	13.1	16.9	21.9
60-64 år	36.4	29.8	32.8	34.6
Samtliga	7.3	6.5	6.9	8.6

Sjukpenning 2019

	Dagar per person i befolkningen			
	Kvinnor	Män	Totalt	Stockholm
16-44 år	6.8	3.9	5.4	5.0
45-49 år	9.8	6.1	8.0	8.9
50-54 år	9.5	4.2	6.8	10.1
55-59 år	8.7	6.5	7.6	11.7
60-64 år	6.0	7.4	6.7	11.8
Samtliga	7.6	4.7	6.1	6.9