

Folkmängd den 31 december 2020

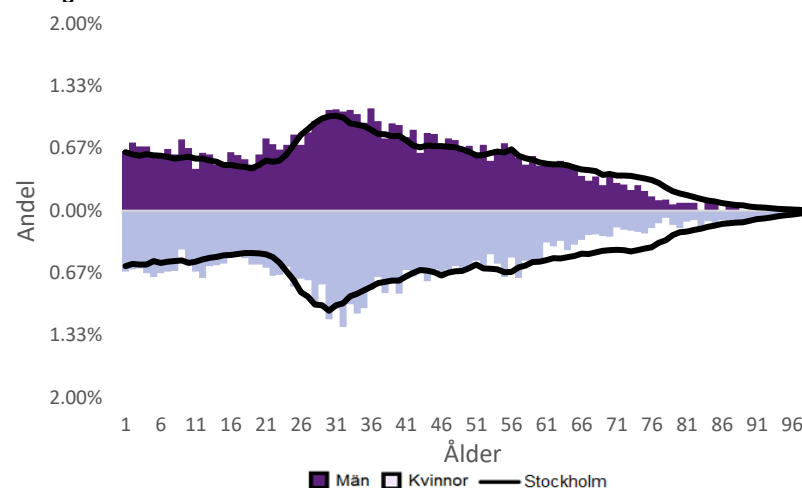
	Antal				Procent	
	2011	2020	2024	2029	2020	2029
0 år	188	152	159	220	1.3%	1.6%
1-5 år	888	783	720	898	6.6%	6.4%
6-15 år	1 254	1 418	1 414	1 467	12.0%	10.4%
16-19 år	580	505	567	614	4.3%	4.4%
20-24 år	1 046	780	783	919	6.6%	6.5%
25-64 år	6 421	6 978	7 176	8 252	59.2%	58.8%
65-79 år	662	858	1 064	1 297	7.3%	9.2%
80-89 år	365	233	226	303	2.0%	2.2%
90- år	78	86	77	70	0.7%	0.5%
Män	5 773	6 037	6 202	7 141	51.2%	50.9%
Kvinnor	5 709	5 756	5 984	6 899	48.8%	49.1%
Samtliga	11 482	11 793	12 186	14 039	100.0%	100.0%

Befolkningsändringar

	2017	2018	2019	2020
Antal födda	181	185	154	149
Antal döda	63	94	63	90
Födelsenetto	118	91	91	59
Flyttnetto	-152	-223	-93	-160
Total förändring	-34	-132	-2	-101

Utländsk bakgrund 2020

	Född i utlandet	Inrikes född med två utrikesfödda föräldrar	Totalt	%	Stockholm
0-15 år	321	1 378	1 699	72.2%	28.6%
16-64 år	5 979	72.4%	37.6%
65- år	588	50.0%	24.0%
Samtliga	6 099	2 167	8 266	70.1%	33.9%

Folkmängd efter ålder den 31 december 2020

Utländsk bakgrund 2020

	Född i utlandet	Inrikes född med två utrikesfödda föräldrar	Totalt	%	Stockholm
Norden utom Sverige	177	58	235	2.8%	8.7%
EU utom Norden	914	159	1 073	13.0%	17.8%
Europa utom EU	577	115	692	8.4%	9.0%
Asien	2 357	903	3 260	39.4%	37.7%
Afrika	1 339	693	2 032	24.6%	16.6%
Sydamerika	567	216	783	9.5%	6.2%
Nord- och Mellanamerika	152	1.8%	3.0%
Övriga	39	0.5%	1.0%
Samtliga	6 099	2 167	8 266	100.0%	100.0%

Flyttningar 2020

	Totalt	Procent	
		%	Stockholm
Inflyttningar			
In från övriga Stockholm	953	22.3%	0.0%
In från övriga länet	690	16.1%	25.8%
In från övriga Sverige	229	5.4%	13.9%
In från utlandet	188	4.4%	8.7%
Totalt antal inflyttningar	2 060	48.1%	48.4%
Utflyttningar			
Ut till övriga Stockholm	1 103	25.8%	0.0%
Ut till övriga länet	815	19.0%	31.6%
Ut till övriga Sverige	209	4.9%	14.0%
Ut till utlandet	93	2.2%	6.0%
Totalt antal utflyttningar	2 220	51.9%	51.6%
Flyttnetto	-160	-3.7%	-3.2%

Behörighet till gymnasieskolan 2019

	Kön		Bakgrund		Totalt	Stockholm
	Kvinnor	Män	Svensk	Utländsk		
	71.7%	76.4%	66.7%	76.6%	74.3%	89.7%

Högsta utbildningsnivå 25-64 år 2019

	%	Stockholm
Grundskola	18.6%	8.2%
Gymnasial	40.4%	28.7%
Eftergymnasial	36.2%	59.7%
Uppgift saknas	4.8%	3.4%
Totalt	100.0%	100.0%

Bostäder efter hustyp och upplåtelse/ägarform 2019

	Antal bostäder			
	Flerbostadshus/Övriga hus	Småhus	Specialbostäder	Totalt
Allmännyttan	2 465	0	170	2 635
Övriga hyresrätter	1 351	0	121	1 472
Bostadsrätter	1 118	0	6	1 124
Äganderätter	0	0	0	0
Uppgift saknas	0	0	0	0
Samtliga	4 934	0	297	5 231

Bostäder i flerbostadshus & övriga hus efter lägenhetsstorlek

	Antal bostäder i flerbostadshus & övriga hus							Totalt
	Lägenhet utan kök	1 rk	2 rk	3 rk	4 rk	5+ rk	Uppgift saknas	
2019	300	265	1 596	1 947	692	134	0	4 934
2018	300	230	1 587	1 916	666	134	0	4 833
2017	300	222	1 531	1 909	661	134	0	4 757
2016	300	206	1 523	1 901	661	134	0	4 725

Överg. till gymn. Inom 1 år från 2018

	Antal	Procent	
		%	Stockholm
Kvinnor	56	98.2%	98.9%
Män	58	96.7%	98.7%
Totalt	114	97.4%	98.8%

Överg. till högsk. Inom 3 år från 2016

	Antal	Procent	
		%	Stockholm
Kvinnor	20	71.4%	64.5%
Män	9	31.0%	54.6%
Totalt	29	50.9%	59.8%

Betygsfördelning i årskurs 9 2019

	A	B	C	D	E	Saknar slutbetyg	Stockholm
							A
Svenska	5.9%	8.9%	21.8%	21.8%	26.7%	14.9%	17.0%
Engelska	22.0%	20.0%	20.0%	13.0%	18.0%	7.0%	36.6%
Matematik	..	13.0%	15.0%	14.0%	32.0%	23.0%	15.0%

Öppet arbetslösa som andel av befolkningen den 31 okt. 2020

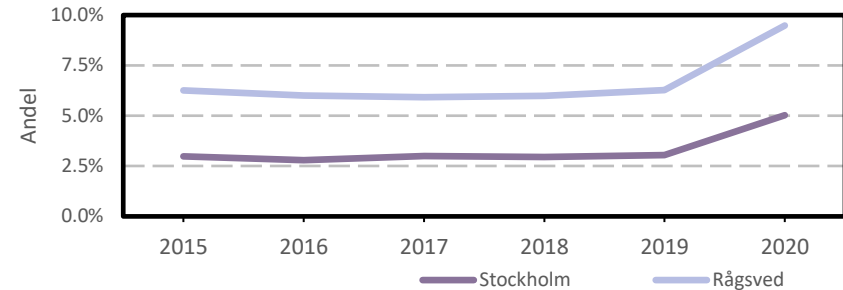
Ålder	Kvinnor	Män	Totalt	Stockholm
18-19 år	2.8%	3.5%
20-24 år	5.4%	4.1%
25-54 år	9.8%	10.9%	10.4%	5.3%
55-64 år	6.8%	11.2%	9.1%	4.6%
Samtliga	8.6%	10.3%	9.5%	5.0%

Medelinkomst bland inkomsttagare 2019

Ålder	Kvinnor	Män	Totalt	Stockholm
20-64 år	255 800	295 400	276 300	434 100
65- år	177 800	219 500	197 700	328 600
16 år och äldre	233 600	274 800	254 600	399 300

Förvärvsarbetande med arbetsplats i området 2019

Bransch	Antal			Procent	
	Kvinnor	Män	Totalt	%	Stockholm
Tillverkning, utvinning, energi & miljö	17	33	50	3.0%	2.9%
Byggverksamhet	24	236	260	15.6%	4.2%
Handel	39	73	112	6.7%	11.7%
Transport	7	67	74	4.4%	3.6%
Hotell & restaurang	38	68	106	6.4%	5.1%
Information & kommunikation	28	1.7%	12.7%
Företagstjänster m.m.	130	108	238	14.3%	28.6%
Utbildning	309	79	388	23.3%	8.5%
Vård & omsorg	254	56	310	18.6%	9.3%
Personliga och kulturella tjänster m.m.	46	39	85	5.1%	6.7%
Offentlig förvaltning	6.1%
Okänd eller övrig bransch	16	1.0%	0.6%
Samtliga	884	783	1 667	100.0%	100.0%

Öppet arbetslösa som andel av befolkningen

Förvärvsintensitet boende i område 2019

	Kvinnor	Män	Totalt	Stockholm
Andel förvärvsarbetande 20-64 år	70.6%	72.6%	71.6%	79.4%

Förvärvsarbetande boende i området 2019

Bransch	Antal			Procent	
	Kvinnor	Män	Totalt	%	Stockholm
Tillverkning, utvinning, energi & miljö	62	162	224	3.8%	4.1%
Byggverksamhet	51	383	434	7.4%	4.3%
Handel	267	361	628	10.7%	11.8%
Transport	65	388	453	7.7%	4.1%
Hotell & restaurang	227	314	541	9.2%	4.4%
Information & kommunikation	80	151	231	3.9%	10.3%
Företagstjänster m.m.	471	606	1 077	18.3%	25.1%
Utbildning	457	159	616	10.5%	10.2%
Vård & omsorg	797	306	1 103	18.7%	12.1%
Personliga och kulturella tjänster m.m.	193	155	348	5.9%	6.5%
Offentlig förvaltning	105	67	172	2.9%	6.5%
Okänd eller övrig bransch	39	22	61	1.0%	0.8%
Samtliga förvärvsarbetande 16-	2 814	3 074	5 888	100.0%	100.0%

Ohälsotal tidsserie

	Dagar per person i befolkningen 16-64 år			
	Kvinnor	Män	Totalt	Stockholm
2019	23.2	17.9	20.4	15.6
2018	21.6	18.7	20.1	16.4
2017	22.7	18.9	20.7	17.3
2016	23.6	19.6	21.5	18.8
2015	23.9	19.4	21.6	19.2

Ekonomiskt bistånd 2019

Ålder	Procent av befolkningen	
	%	Stockholm
0-17 år	8.4%	3.9%
18-24 år	5.8%	5.0%
25-29 år	1.4%	1.5%
30-39 år	2.6%	1.9%
40-49 år	5.2%	2.3%
50-59 år	8.0%	2.7%
60-64 år	8.0%	2.6%
65- år	1.4%	0.5%
Samtliga	5.2%	2.4%

Kommunval 2018

	Procent av rösterna	
	%	Stockholm
Majoriteten		
Moderaterna	8.9%	21.0%
Liberalerna	2.6%	10.1%
Miljöpartiet	4.4%	8.3%
Centerpartiet	2.9%	7.9%
Kristdemokraterna	2.9%	5.0%
	21.7%	52.3%
Socialdemokraterna	40.0%	22.3%
Vänsterpartiet	23.4%	13.0%
Sverigedemokraterna	9.9%	8.0%
Feministiskt initiativ	3.8%	3.3%
Övriga	1.1%	1.1%
	78.2%	47.7%
Valdeltagande	62.4%	83.5%

Ekonomiskt bistånd (fortsättning) 2019

Bistånd per hushåll och månad är 10 158 kr (Stockholm: 9 479 kr).
 Antal biståndstagare, inkl barn, är 613 (Stockholm: 23 841).
 Biståndstid per hushåll är 9.2 månader (Stockholm: 7.3 månader).

Ohälsotal 2019

	Dagar per person i befolkningen			
	Kvinnor	Män	Totalt	Stockholm
16-44 år	13.6	9.4	11.5	8.3
45-49 år	22.3	15.0	18.4	16.4
50-54 år	33.7	29.3	31.3	23.6
55-59 år	56.4	39.1	47.8	33.8
60-64 år	77.1	62.5	68.6	46.6
Samtliga	23.2	17.9	20.4	15.6

Sjukersättning 2019

	Dagar per person i befolkningen			
	Kvinnor	Män	Totalt	Stockholm
16-44 år	4.5	3.2
45-49 år	9.9	7.3
50-54 år	17.1	19.0	18.1	13.3
55-59 år	36.1	28.8	32.5	21.9
60-64 år	47.9	49.1	48.6	34.6
Samtliga	11.0	11.5	11.3	8.6

Sjukpenning 2019

	Dagar per person i befolkningen			
	Kvinnor	Män	Totalt	Stockholm
16-44 år	8.7	4.7	6.7	5.0
45-49 år	13.2	3.6	8.0	8.9
50-54 år	16.6	9.5	12.7	10.1
55-59 år	20.3	10.2	15.3	11.7
60-64 år	29.2	13.3	20.0	11.8
Samtliga	11.9	6.1	8.9	6.9